

**РЕШЕНИЕ**  
о размещении объектов № 84

14.09.2021

с. Фролы, Фроловского с/п,  
Пермского района, Пермского края

Администрация Фроловского сельского поселения Пермского муниципального района разрешает Открытому Акционерному обществу «Межрегиональная распределительная сетевая компания Урала» (ИНН 6671163413, ОГРН 1056604000970, почтовый адрес: 614107, г. Пермь, ул. Камчатовская, д.26)

размещение объекта «Реконструкция ВЛ 0,4 от ТП-6724, установка оборудования учета э/э на опоре ВЛ 0,4 кВ для электроснабжения индивидуального жилого дома по адресу: Пермский край, Пермский район, Фроловское с/п, д.Большая Мось кадастровый номер земельного участка 59:32:5430001:553 для размещения которого не требуется разрешение на строительство»

на землях, находящихся в муниципальной собственности Фроловского с/п,  
на срок бессрочно.

Местоположение: Пермский край, Пермский район, Фроловское с/п, д.Большая Мось, ул.Рябиновая.

Приложение: схема предполагаемых к использованию земель или части земельного участка.

Глава администрации  
сельского поселения

(подпись, печать)



С.Н. Чекменев

**Схема предполагаемого использования земель или части земельного участка**

**Объект:**

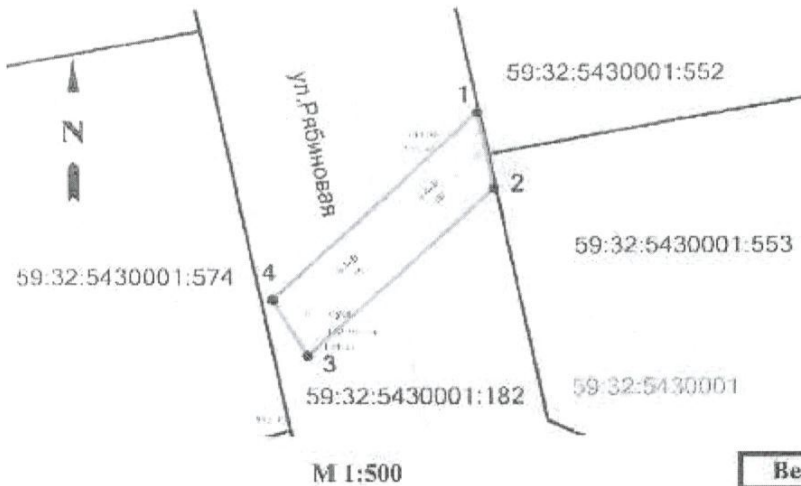
«Реконструкция ВЛ 0,4 кВ от ТП-6724 (установка оборудования учета э/б) на опоре ВЛ 0,4 кВ), для электроснабжения индивидуального жилого дома по адресу: Пермский край, Пермский район, Фроловское с/п, д. Большая Мось (кад. номер зем. участка 59:32:5430001:553)»

**Местоположение:** Пермский край, Пермский район, Фроловское с/п, д. Большая Мось, ул.Рябиновая

**Площадь земель или части земельного участка:** 98 кв.м.





**Категория земель:** земли населенных пунктов

**Разрешенное использование:** под объекты инженерной инфраструктуры (дороги)



Ведомость координат (МСК-59)		
№ точки	Координаты, м	
	X	Y
1	509663,56	2237360,42
2	509657,66	2237361,63
3	509644,48	2237348,41
4	509648,94	2237345,92
1	509663,56	2237360,42

**Условные обозначения:**

- 59.32.5430001:553 - номера земельных участков по сведениям ГКН
-  - границы земельных участков
-  - границы испрашиваемого участка,
-  - обозначение и номера поворотных точек
-  - проектируемая линия ВЛ 0,4 кВ
- 59.32.5430001 - кадастровый квартал номер

**Описание смежных землепользователей:**

1 - 1 59:32:5430001:182, Собственность, № 59:32:5430001:182-59/014/2017-1 от 28.06.2017

Заявитель ОАО "МРСК УРАЛА"

Пирокнх О.Л.

По доверенности ПЦ-028-2021 от 11.01.2021 г.

Гачегова Н. В.

