

РЕШЕНИЕ
о размещении объектов № 98

25.10.2021

с. Фролы, Фроловского с/п,
Пермского района, Пермского края

Администрация Фроловского сельского поселения Пермского муниципального района разрешает Открытому Акционерному обществу «Межрегиональная распределительная сетевая компания Урала» (ИНН 6671163413, ОГРН 1056604000970, почтовый адрес: 614107, г. Пермь, ул. Камчатовская, д.26)

размещение объекта «Строительство участка ВЛ 0,4 от ближайшей опоры существующей ВЛ 0,4 кВ от ТП-6726, установка оборудования учета э/э на опоре ВЛ 0,4 кВ для электроснабжения индивидуального жилого дома по адресу: Пермский край, Пермский район, Фроловское с/п, д.Большая Мось кадастровый номер земельного участка 59:32:3460001:468 для размещения которого не требуется разрешение на строительство»

на землях, находящихся в муниципальной собственности Фроловского с/п,

на срок бессрочно.

Местоположение: Пермский край, Пермский район, Фроловское с/п, д.Большая Мось.

Приложение: схема предполагаемых к использованию земель или части земельного участка.

Глава администрации
сельского поселения



С.Н. Чекменев

Схема предполагаемого использования земель или части земельного участка

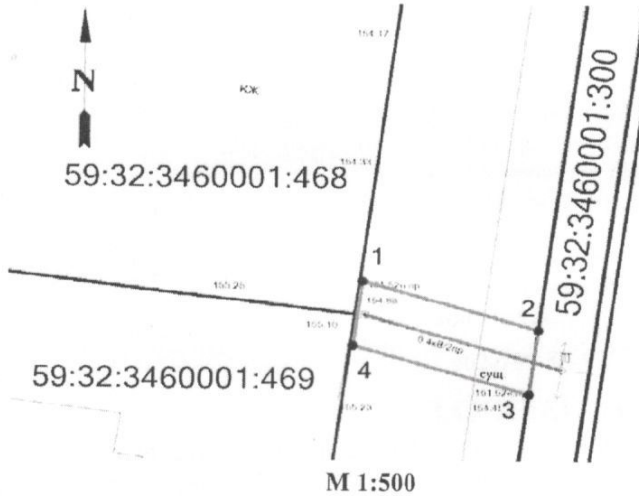
Объект: «Строительство участка ВЛ 0,4 кВ от ближайшей опоры существующей ВЛ 0,4 кВ от ТП-6726, установка оборудования учета э/э на опоре ВЛ 0,4 кВ, для электроснабжения индивидуального жилого дома по адресу: Пермский край, Пермский район, Фроловское с/п, д. Большая Мось (кад. номер зем. участка 59:32:3460001:468)»

Местоположение: Пермский край, Пермский район, Фроловское с/п, д. Большая Мось

Площадь земель или части земельного участка: 65 кв.м.

Категория земель: земли населенных пунктов

Разрешенное использование:



Ведомость координат (МСК-59)		
№ точки	Координаты, м	
	X	Y
1	511033,47	2237278,04
2	511029,70	2237290,54
3	511024,67	2237289,91
4	511028,43	2237277,42
1	511033,47	2237278,04

Условные обозначения:

- 59:32:3460001:469 - номера земельных участков по сведениям ГКН
- границы земельных участков
- границы испрашиваемого участка,
- обозначение и номера поворотных точек
- проектируемая линия ВЛ 0,4 кВ

Описание смежных землепользователей:

- 3 - 2 земли населенных пунктов
- 2 - 3 59:32:3460001:300, Собственность, № 59:32:3460001:300-59/014/2017-2 от 28.06.2017

Заявитель ОАО "МРСК УРАЛА"

Широких О.Л.

По доверенности ПЭ-028-2021 от 11.01.2021 г.

Гачегова Н. В.

