



**АДМИНИСТРАЦИЯ
ПЕРМСКОГО МУНИЦИПАЛЬНОГО РАЙОНА**

ПОСТАНОВЛЕНИЕ

08.11.2019

№ 762

О внесении изменений в проект межевания территории кадастрового квартала 59:32:2050001 с. Фролы Фроловского сельского поселения Пермского муниципального района Пермского края, утвержденный постановлением администрации Пермского муниципального района 01.06.2018 № 265

В соответствии с п. 20 ч. 1, ч. 4 ст. 14, ст. 28 Федерального закона от 06.10.2003 № 131-ФЗ «Об общих принципах организации местного самоуправления в Российской Федерации», ч. 12 ст. 43, ч. 13 ст. 46 Градостроительного кодекса Российской Федерации, ст. 51-6 Устава муниципального образования «Пермский муниципальный район», администрация Пермского муниципального района **ПОСТАНОВЛЯЕТ:**

1. Внести изменения в проект межевания территории кадастрового квартала 59:32:2050001 с. Фролы Фроловского сельского поселения Пермского муниципального района Пермского края, утвержденный постановлением администрации Пермского муниципального района № 265 от 01.06.2018, подготовленные ООО «Центр проектирования», изложив проект межевания в новой редакции согласно приложению к настоящему постановлению.

2. Управлению архитектуры и градостроительства администрации Пермского муниципального района в течение 7 дней со дня принятия настоящего постановления направить проект межевания территории главе Фроловского сельского поселения.

3. Настоящее постановление опубликовать в муниципальной газете «Нива» и разместить на официальном сайте Пермского муниципального района www.permraion.ru.

4. Настоящее постановление вступает в силу со дня его официального опубликования.

5. Проект межевания территории разместить на официальном сайте Пермского муниципального района www.permraion.ru.

И.п. главы администрации
муниципального района

В.П. Ваганов



Проект планировки и проект межевания территории
с. Фролы в границах кадастрового квартала 59:32:2050001
Фроловского сельского поселения Пермского муниципального
района (площадь 108,87 га)

ПОЯСНИТЕЛЬНАЯ ЗАПИСКА

Проект межевания территории
Основная часть

Заказчик: «Муниципальное казенное учреждение «Управление стратегического развития Пермского муниципального района»

Генеральный директор ООО «Центр проектирования»

Ермилов В.Ю.

Главный специалист

Василов У.В.

г.Пермь , 2019 г.

Состав утверждаемой части

№п/п	Наименование документов		Примечание
1	2	3	4
Текстовые материалы			
1	Проект планировки и проект межевания территории с. Фролы в границах кадастрового квартала 59:32:2050001 Фроловского сельского поселения Пермского муниципального района (площадь 108,87 га) Пояснительная записка. Проект межевания территории, Основная часть	Том 3	
Графические материалы			
1	Чертеж межевания территории.	Лист 1	M1:2000

Состав пояснительной записки

№ п/п	Наименование	Страница
1	Общая часть	4
2	Цель разработки проекта	4
3	Опорно-межевая сеть на территории проектирования	5
4	Рекомендации по установлению границ на местности	5
5	Структура территории, образуемая в результате межевания	5-35
6	Правовой статус территории межевания	36
7	Установление публичных сервитутов	37-40
8	Технико-экономические показатели проекта межевания	41

1. Общая часть.

Проект межевания территории подготовлен в целях проведения комплексных кадастровых работ на территории кадастрового квартала 59:32:2050001.

Площадь территории в утвержденных границах проектирования составляет 108.87 га .

Основные решения по формированию земельных участков приняты на основании разработанного проекта планировки территории в соответствии с земельным и градостроительным законодательством.

Проект межевания выполнен в соответствии с:

1. Генеральным планом Фроловского сельского поселения, утвержденного решением Совета депутатов Фроловского сельского поселения от 30.05.2013 № 296 (в редакции решения Земского Собрания Пермского муниципального района Пермского края от 27.10.2016 № 170)
2. Правилами землепользования и застройки Фроловского сельского поселения, утвержденными решением Совета депутатов Фроловского сельского поселения от 22.08.2013 № 312 (в редакции решения Земского Собрания Пермского муниципального района Пермского края от 27.10.2016 № 171).
3. Кадастровым планом территории на соответствующий квартал, в отношении которого проводятся работы.
4. Градостроительным кодексом Российской Федерации.
5. Чертежами планировки территории.
6. Действующими нормами и правилами СНиП 11-04-2003 «Инструкция о порядке разработки, согласования и утверждения градостроительной документации.

2. Цель разработки проекта.

1. Установления правового регулирования земельных участков.
2. Установление границ застроенных земельных участков и границ незастроенных земельных участков, планируемых для предоставления физическим и юридическим лицам для строительства, а также для размещения объектов капитального строительства.
3. Формирование земельных участков, занятых улицами, проездами, водными объектами и другими объектами общего пользования;
4. Уточнение границ земельных участков, сведения о которых внесены в ЕГРН без установления границ (декларированных);
5. Повышения эффективности использования территории.

Задачей подготовки проекта является анализ фактического землепользования и разработка проектных решений по координированию границ вновь формируемых земельных участков.

3. Опорно-межевая сеть на территории проектирования

На территории проектирования существует установленная система геодезической сети специального назначения для определения координат точек земной поверхности с использованием спутниковых систем.

Координирование принятых решений произведено в местной системе координат МСК 59, класс геодезической сети ОМС 1. Система высот – Балтийская. Действующая система геодезической сети удовлетворяет требованиям выполнения землеустроительных работ для установления границ земельных участков на местности.

4. Рекомендации по установлению границ на местности

Установление границ земельных участков на местности выполняется в соответствии с действующим законодательством РФ и инструкции по проведению межевания.

Вынос межевых знаков на местность необходимо выполнять в комплексе землеустроительных работ с обеспечением мер по уведомлению заинтересованных лиц и согласованию с ними границ. Становление границ земельных участков на местности должно быть выполнено в комплексе работ по одновременному выносу красных линии.

5. Структура территории, образуемая в результате межевания

Проектируемая территория расположена в границах кадастрового квартала 59:32:2050001 на землях муниципальной собственности, находящихся в ведении администрации Пермского муниципального района и частной собственности, в границах территории населенного пункта.

Земельные участки формируются в зонах:

- Ж1- Зона многоэтажной жилой застройки;
- Ж3- Зона индивидуальной жилой застройки;
- Р-1 зона зеленых насаждений населенного пункта;
- К-1 коммунально-складская зона;
- ТОП-1 Территория общего пользования

Образование земельных участков произведено путем раздела, перераспределения существующих земельных участков и формирования земельных участков из земель находящихся в государственной или муниципальной собственности.

На территории проектирования имеются земельные участки, зарегистрированные в установленном Законом порядке, относящиеся к землям населенного пункта.

Проектом межевания формируется 58 земельных участков различного назначения.

5.1. Формируемые земельные участки

В соответствии с Земельным Кодексом, ст. 11.2 «Образование земельных участков» земельные участки образуются при разделе, объединении, перераспределении земельных участков или выделе из земельных участков, а также из земель, находящихся в государственной или муниципальной собственности.

Проектом межевания земельные участки образуются посредством:

- Раздела земельных участков, в отношении которых осуществлен государственный кадастровый учет.
- Перераспределения земельных участков, в отношении которых осуществлен государственный кадастровый учет.
- Образования из земель населенных пунктов, находящихся в муниципальной собственности;

Размеры земельных участков в границах подлежащих застройке территорий установлены с учетом градостроительных нормативов и правил, действующих на период застройки указанных территорий и проектируемых красных линий.

Границы земельных участков определены таким образом, чтобы ко всем земельным участкам на территории кварталов, в том числе к участкам, не имеющим непосредственного выхода на улицы, окаймляющие квартал, был обеспечен беспрепятственный доступ по автомобильным подъездам.

Границы земельных участков территории размещения Зоны многоэтажной жилой застройки определены в соответствии с требованиями нормативных документов (СП 42.13330.2011) и проектом планировки территории.

Размеры земельных участков для размещений уличной сети определены с учетом границ существующих земельных участков, поставленных на кадастровый учет, существующей уличной сетью с учетом организации въездов на земельные участки, а также нормативных расстояний по горизонтали (в свету) между соседними инженерными подземными сетями и расстояниями от ближайших подземных инженерных сетей до зданий и сооружений, принятых в соответствии с Таблицей 16 и Таблицей 15 СП 42.13330.2011, а также с учетом интересов землепользователей.

Экспликация формируемых земельных участков

Обозначение участка	Адрес	Площадь земельного участка, кв.м	Разрешенное использование	Вид образования
59:32:2050001:ЗУ1	Пермский край, Пермский район, Фроловское с/п, с. Фролы, ул. Весенняя	1072	Для индивидуального жилищного строительства	Образован путем формирования из земель населенных пунктов
59:32:2050001:ЗУ2	Пермский край, Пермский район, Фроловское с/п, с. Фролы, ул. Сибирская	665,37	Для индивидуального жилищного строительства	Образован путем формирования из земель населенных пунктов
59:32:2050001:ЗУ3	Пермский край, Пермский район, Фроловское с/п, с. Фролы, ул. Сибирская	280,75	Для индивидуального жилищного строительства	Образован путем формирования из земель населенных пунктов
59:32:2050001:ЗУ4	Пермский край, Пермский район, Фроловское с/п, с. Фролы, ул. Сибирская	1000,13	Для индивидуального жилищного строительства	Образован путем формирования из земель населенных пунктов
59:32:2050001:	Пермский край, Пермский район,		Для	Образован путем

ЗУ5	Фроловское с/п, с. Фролы, ул. Клубная	888,49	индивидуального жилищного строительства	формирования из земель населенных пунктов
59:32:2050001: ЗУ6	Пермский край, Пермский район, Фроловское с/п, с. Фролы, ул. Луговая	1336,49	Для индивидуального жилищного строительства	Образован путем формирования из земель населенных пунктов
59:32:2050001: ЗУ7	Пермский край, Пермский район, Фроловское с/п, с. Фролы, ул. Клубная	2562,51	Для индивидуального жилищного строительства	Образован путем формирования из земель населенных пунктов
59:32:2050001: ЗУ8	Пермский край, Пермский район, Фроловское с/п, с. Фролы, ул. Луговая	1402,68	Для индивидуального жилищного строительства	Образован путем формирования из земель населенных пунктов
59:32:2050001: ЗУ9	Пермский край, Пермский район, Фроловское с/п, с. Фролы, ул. Луговая	822,73	Для индивидуального жилищного строительства	Образован путем формирования из земель населенных пунктов
59:32:2050001: ЗУ10	Пермский край, Пермский район, Фроловское с/п, с. Фролы, ул. Луговая	1018.80	Для индивидуального жилищного строительства	Образован путем формирования из земель населенных пунктов
59:32:2050001: ЗУ11	Пермский край, Пермский район, Фроловское с/п, с. Фролы, ул. Луговая	1543,48	Для индивидуального жилищного строительства	Образован путем формирования из земель населенных пунктов
59:32:2050001: ЗУ12	Пермский край, Пермский район, Фроловское с/п, с. Фролы, ул. Сибирская	783,74	Земельные участки (территории) общего пользования (для размещения объектов улично-дорожной сети)	Образован путем формирования из земель населенных пунктов
59:32:2050001: ЗУ13	Пермский край, Пермский район, Фроловское с/п, с. Фролы, ул. Луговая	91.26	Земельные участки (территории) общего пользования (для размещения объектов улично-дорожной сети)	Образован путем формирования из земель населенных пунктов
59:32:2050001: ЗУ14	Пермский край, Пермский район, Фроловское с/п, с. Фролы, ул. Луговая	432,50	Земельные участки (территории) общего пользования (для размещения объектов улично-дорожной сети)	Образован путем формирования из земель населенных пунктов
59:32:2050001: ЗУ15	Пермский край, Пермский район, Фроловское с/п, с. Фролы, ул. Луговая	93.01	Земельные участки (территории) общего пользования (для размещения объектов улично-дорожной сети)	Образован путем формирования из земель населенных пунктов
59:32:2050001: ЗУ16	Пермский край, Пермский район, Фроловское с/п, с. Фролы, ул. Клубная	277.87	Земельные участки (территории) общего пользования (для размещения объектов улично-дорожной сети)	Образован путем формирования из земель населенных пунктов
59:32:2050001: ЗУ17	Пермский край, Пермский район, Фроловское с/п, с. Фролы, ул. Сибирская	238,23	Земельные участки (территории) общего пользования	Образован путем формирования из земель населенных пунктов
59:32:2050001: ЗУ18	Пермский край, Пермский район, Фроловское с/п, с. Фролы, ул. Сибирская	185.09	Земельные участки (территории) общего пользования	Образован путем формирования из земель населенных пунктов
59:32:2050001:	Пермский край,	291,98	Земельные участки	Образован путем

ЗУ19	Пермский район, Фроловское с/п, с. Фролы, ул. Сибирская		(территории) общего пользования	формирования из земель населенных пунктов
59:32:2050001: ЗУ20	Пермский край, Пермский район, Фроловское с/п, с. Фролы, ул. Набережная	12	Коммунальное обслуживание	Образован путем формирования из земель населенных пунктов
59:32:2050001: ЗУ21	Пермский край, Пермский район, Фроловское с/п, с. Фролы, ул. Сибирская	12	Земельные участки (территории) общего пользования (объекты благоустройства)	Образован путем формирования из земель населенных пунктов
59:32:2050001: ЗУ22	Пермский край, Пермский район, Фроловское с/п, с. Фролы, ул. Сибирская	12	Земельные участки (территории) общего пользования (объекты благоустройства)	Образован путем формирования из земель населенных пунктов
59:32:2050001: ЗУ23	Пермский край, Пермский район, Фроловское с/п, с. Фролы, ул. Юбилейная	12	Земельные участки (территории) общего пользования (объекты благоустройства)	Образован путем формирования из земель населенных пунктов
59:32:2050001: ЗУ24	Пермский край, Пермский район, Фроловское с/п, с. Фролы, ул. Фроловская	11,97	Земельные участки (территории) общего пользования (объекты благоустройства)	Образован путем формирования из земель населенных пунктов
59:32:2050001: ЗУ25	Пермский край, Пермский район, Фроловское с/п, с. Фролы, ул. Сибирская	124,43	Блокированная жилая застройка	Образован путем формирования из земель населенных пунктов
59:32:2050001: ЗУ26	Пермский край, Пермский район, Фроловское с/п, с. Фролы, ул. Сибирская	12	Земельные участки (территории) общего пользования (объекты благоустройства)	Образован путем формирования из земель населенных пунктов
59:32:2050001: ЗУ27	Пермский край, Пермский район, Фроловское с/п, с. Фролы, ул. Весенняя	12	Коммунальное обслуживание	Образован путем формирования из земель населенных пунктов
59:32:2050001: ЗУ28	Пермский край, Пермский район, Фроловское с/п, с. Фролы, ул. Весенняя	12	Коммунальное обслуживание	Образован путем формирования из земель населенных пунктов
59:32:2050001: ЗУ29	Пермский край, Пермский район, Фроловское с/п, с. Фролы, ул. Сибирская	93,59	Блокированная жилая застройка	Образован путем формирования из земель населенных пунктов
59:32:2050001: ЗУ30	Пермский край, Пермский район, Фроловское с/п, с. Фролы, ул. Садовая	12	Коммунальное обслуживание	Образован путем формирования из земель населенных пунктов
59:32:2050001: ЗУ31	Пермский край, Пермский район, Фроловское с/п, с. Фролы, ул. Садовая	12	Коммунальное обслуживание	Образован путем формирования из земель населенных пунктов
59:32:2050001: ЗУ32	Пермский край, Пермский район, Фроловское с/п, с. Фролы, ул. Сибирская	88,17	Блокированная жилая застройка	Образован путем формирования из земель населенных пунктов
59:32:2050001: ЗУ33	Пермский край, Пермский район, Фроловское с/п, с. Фролы, ул. Садовая	12	Коммунальное обслуживание	Образован путем формирования из земель населенных пунктов
59:32:2050001: ЗУ34	Пермский край, Пермский район, Фроловское с/п, с. Фролы, ул. Сибирская	12	Земельные участки (территории) общего пользования (объекты	Образован путем формирования из земель населенных пунктов

Проект планировки территории и проект межевания территории

			благоустройства)	
59:32:2050001: ЗУ35	Пермский край, Пермский район, Фроловское с/п, с. Фролы, ул. Клубная	12	Коммунальное обслуживание	Образован путем формирования из земель населенных пунктов
59:32:2050001: ЗУ36	Пермский край, Пермский район, Фроловское с/п, с. Фролы, ул. Луговая	12	Земельные участки (территории) общего пользования (объекты благоустройства)	Образован путем формирования из земель населенных пунктов
59:32:2050001: ЗУ37	Пермский край, Пермский район, Фроловское с/п, с. Фролы, ул. Береговая	408,07	Магазины	Образован путем формирования из земель населенных пунктов
59:32:2050001: ЗУ38	Пермский край, Пермский район, Фроловское с/п, с. Фролы, ул. Береговая	12	Коммунальное обслуживание	Образован путем формирования из земель населенных пунктов
59:32:2050001: ЗУ39	Пермский край, Пермский район, Фроловское с/п, с. Фролы, ул. Луговая	11.97	Земельные участки (территории) общего пользования (объекты благоустройства)	Образован путем формирования из земель населенных пунктов
59:32:2050001: ЗУ40	Пермский край, Пермский район, Фроловское с/п, с. Фролы, ул. Строителей	12	Коммунальное обслуживание	Образован путем формирования из земель населенных пунктов
59:32:2050001: ЗУ41	Пермский край, Пермский район, Фроловское с/п, с. Фролы, ул. Строителей	12	Земельные участки (территории) общего пользования (объекты благоустройства)	Образован путем формирования из земель населенных пунктов
59:32:2050001: ЗУ42	Пермский край, Пермский район, Фроловское с/п, с. Фролы, ул. Новая	11.77	Коммунальное обслуживание	Образован путем формирования из земель населенных пунктов
59:32:2050001: ЗУ43	Пермский край, Пермский район, Фроловское с/п, с. Фролы, ул. Весенняя	1711.14	Многоэтажная жилая застройка (высотная застройка)	Образован путем формирования из земель населенных пунктов
59:32:2050001: ЗУ44	Пермский край, Пермский район, Фроловское с/п, с. Фролы, ул. Весенняя, д. 8	2762.92	Многоэтажная жилая застройка (высотная застройка)	Образован путем перераспределения земельных участков с кадастровыми номерами 59:32:2050001:1991, 59:32:2050001:3069, 59:32:2050001:2687,
59:32:2050001: ЗУ45	Пермский край, Пермский район, Фроловское с/п, с. Фролы, ул. Весенняя	1112.00	Многоэтажная жилая застройка (высотная застройка)	Образован путем формирования из земель населенных пунктов
59:32:2050001: ЗУ46	Пермский край, Пермский р-н, с Фролы, ул Весенняя, д 6	2887,83	Многоэтажная жилая застройка (высотная застройка)	Образован путем перераспределения земельных участков с кадастровыми номерами 59:32:2050001:1991 и 59:32:2050001:3069
59:32:2050001: ЗУ47	Пермский край, Пермский р-н, с Фролы, ул Весенняя, д 4	2492.98	Многоэтажная жилая застройка (высотная застройка)	Образован путем раздела земельного участка с кадастровым номером 59:32:2050001:1991
59:32:2050001: ЗУ48	Пермский край, Пермский район, Фроловское с/п, с.	1094.71	Магазины	Образован путем перераспределения земельных участков с

Проект планировки территории и проект межевания территории

	Фролы, ул. Весенняя			кадастровыми номерами 59:32:2050001:991 и 59:32:2050001:3236 и земель населенных пунктов
59:32:2050001: 3У49	Пермский край, Пермский район, с. Фролы, ул. Весенняя, д. 2	2600.82	Многоэтажная жилая застройка (высотная застройка)	Образован путем перераспределения земельных участков с кадастровыми номерами 59:32:2050001:1991 и 59:32:2050001:3069
59:32:2050001: 3У50	Пермский край, Пермский район, Фроловское с/п, с. Фролы, ул. Сибирская, д. 35	2400	Многоэтажная жилая застройка (высотная застройка)	Образован путем раздела земельного участка с кадастровым номером 59:32:2050001:3041
59:32:2050001: 3У51	Пермский край, Пермский район, Фроловское с/п, с. Фролы, ул. Весенняя, д. 1	6177	Многоэтажная жилая застройка (высотная застройка)	Образован путем раздела земельного участка с кадастровым номером 59:32:2050001:3041
59:32:2050001: 3У52	Пермский край, Пермский район, Фроловское с/п, с. Фролы, ул. Весенняя,	354.96	Территория общего пользования (проезд)	Образован путем раздела земельного участка с кадастровым номером 59:32:2050001:3041
59:32:2050001: 3У53	Пермский край, Пермский р-н, с Фролы, ул Весенняя, д 3	5619.07	Многоэтажная жилая застройка (высотная застройка)	Образован путем раздела земельного участка с кадастровым номером 59:32:2050001:3041
59:32:2050001: 3У54	Пермский край, Пермский район, Фроловское с/п, с. Фролы, ул. Весенняя, д. 5	6272.70	Многоэтажная жилая застройка (высотная застройка)	Образован путем раздела земельного участка с кадастровым номером 59:32:2050001:3041
59:32:2050001: 3У55	Пермский край, Пермский район, Фроловское с/п, с. Фролы, ул. Весенняя	309.71	Территория общего пользования	Образован путем формирования из земель населенных пунктов
59:32:2050001: 13221:3У1	Пермский край, Пермский район, Фроловское с/п, с. Фролы, ул. Весенняя	12	Земельные участки (территории) общего пользования (объекты благоустройства)	Образован путем раздела земельного участка 59:32:2050001:13221
59:32:2050001: 2987:3У1	Пермский край, Пермский район, Фроловское с/п, с. Фролы, ул. Береговая	12	Земельные участки (территории) общего пользования (объекты благоустройства)	Образован путем раздела земельного участка 59:32:2050001:2987
59:32:2050001: 30032:3У1	Пермский край, Пермский район, Фроловское с/п, с. Фролы, ул. Садовая	12	Земельные участки (территории) общего пользования (объекты благоустройства)	Образован путем раздела земельного участка 59:32:2050001:30032

5.2.Экспликация формируемых земельных участков за счет перераспределения земельных участков, состоящих на кадастровом учете и земель населенных пунктов

<i>Обозначение участка</i>	<i>Адрес</i>	<i>Площадь земельного участка, кв.м</i>	<i>Разрешенное использование</i>	<i>Вид образования</i>	<i>Реквизиты документа</i>
59:32:2050 001:646	Пермский край, Пермский район, Фроловское с/п, с. Фролы, ул. Центральная 27	1687,24	Для ведения личного подсобного хозяйства	Образован путем перераспределения земельного участка 59:32:2050001:646 и земель населенных пунктов	Протокол Комиссии №4575 от 05.07.2019 г
59:32:2050 001:3375	Пермский край, Пермский район, Фроловское с/п, с. Фролы, ул. Юбилейная 1а	805,81	Для индивидуального жилищного строительства	Образован путем перераспределения земельного участка 59:32:2050001:3375 и земель населенных пунктов	Протокол Комиссии №4516 от 19.07.2019 г
59:32:2050 001:3374	Пермский край, Пермский район, Фроловское с/п, с. Фролы, ул. Юбилейная 1а/1	780,72	Для индивидуального жилищного строительства	Образован путем перераспределения земельного участка 59:32:2050001:3374 и земель населенных пунктов	Протокол Комиссии №4517 от 05.07.2019 г
59:32:2050 001:3984	Пермский край, Пермский район, Фроловское с/п, с. Фролы	2285,62	Ведение огородничества. Для ведения гражданами садоводства и огородничества	Образован путем перераспределения земельного участка 59:32:2050001:3984 и земель населенных пунктов	Протокол Комиссии №4550 от 12.07.2019 г
59:32:2050 001:696 реестровая	Пермский край, Пермский район, Фроловское с/п, с. Фролы	1520,32	Ведение огородничества. Для ведения гражданами садоводства и огородничества	Образован путем перераспределения земельного участка 59:32:2050001:696 и земель населенных пунктов	Протокол Комиссии №3580 от 31.05.2019 г
59:32:2050 001:79	край Пермский, р-н Пермский, с/п Фроловское, с. Фролы, ул. Сибирская, дом 22"а"	771,7	Для ведения гражданами садоводства и огородничества	Образован путем перераспределения земельного участка 59:32:2050001:79 и земель населенных пунктов	-
59:32:2050 001:3045	Пермский край, Пермский район, Фроловское с/пос., с. Фролы, ул. Сибирская, д.51	1012,84	Под многоквартирный жилой дом	Образован путем перераспределения земельного участка 59:32:2050001:3045 и земель населенных пунктов	-
59:32:2050 001:286	край Пермский, р-н Пермский, с/п Фроловское, с. Фролы, ул. Сибирская, дом 53, квартира 1	817,20	Ведение огородничества. Для ведения гражданами садоводства и огородничества	Для ведения личного подсобного хозяйства	-

Проект планировки территории и проект межевания территории

59:32:2050 001:275	Пермский край, Пермский район, Фроловское с/пос., с. Фролы, ул. Сибирская, д 3а	919.2	Для ведения личного подсобного хозяйства	Образован путем перераспределения земельного участка 59:32:2050001:275 и земель населенных пунктов	-
59:32:2050 001:33	Пермский край, Пермский район, Фроловское с/пос., с. Фролы, ул. Сибирская, д.5	1907.8	Для ведения личного подсобного хозяйства	Образован путем перераспределения земельного участка 59:32:2050001:33 и земель населенных пунктов	-
59:32:2050 001:635	Пермский край, Пермский район, Фроловское с/пос., с. Фролы, ул. Сибирская, д.7	1905.3	Для ведения личного подсобного хозяйства	Образован путем перераспределения земельного участка 59:32:2050001:635 и земель населенных пунктов	-
59:32:2050 001:763	край Пермский, р-н Пермский, с/п Фроловское, с. Фролы, ул. Сибирская, дом 15	2242.5	Личное хозяйство	Образован путем перераспределения земельного участка 59:32:2050001:763 и земель населенных пунктов	-
59:32:2050 001:276	край Пермский, р-н Пермский, с/п Фроловское, с. Фролы, ул. Центральная, дом 19	1331.2	Для ведения личного подсобного хозяйства	Образован путем перераспределения земельного участка 59:32:2050001:276 и земель населенных пунктов	-
59:32:2050 001:104	край Пермский, р-н Пермский, с/п Фроловское, с. Фролы, ул. Клубная, дом 15	2449	Для ведения личного подсобного хозяйства	Образован путем перераспределения земельного участка 59:32:2050001:104 и земель населенных пунктов	-
59:32:2050 001:3973	край Пермский, р-н Пермский, с/п Фроловское, с. Фролы, ул. Луговая	2927.8	Для ведения личного подсобного хозяйства	Образован путем перераспределения земельного участка 59:32:2050001:3973 и земель населенных пунктов	-
59:32:2050 001:232	край Пермский, р-н Пермский, с/п Фроловское, с. Фролы, ул. Сибирская, дом 65	1249.4	Для иного использования	Образован путем перераспределения земельного участка 59:32:2050001:232 и земель населенных пунктов	-
59:32:2050 001:1015	край Пермский, р-н Пермский, с/п Фроловское, с. Фролы, ул. Береговая, дом 16а	1860.4	Для ведения личного подсобного хозяйства	Образован путем перераспределения земельного участка 59:32:2050001:1015 и земель населенных пунктов	-
59:32:2050 001:964	край Пермский, р-н Пермский, с/п Фроловское, с. Фролы, ул. Береговая, дом 12	2149.0	Для ведения личного подсобного хозяйства	Образован путем перераспределения земельного участка 59:32:2050001:964 и земель населенных пунктов	-
59:32:2050 001:983	край Пермский, р- н Пермский, с/п	1150.1	Для ведения личного	Образован путем перераспределения	-

	Фроловское, с. Фролы, ул. Береговая, 16		подсобного хозяйства	земельного участка 59:32:2050001:983 и земель населенных пунктов	
59:32:2050 001:984	край Пермский, р-н Пермский, с/п Фроловское, с. Фролы, ул. Береговая, 1	1866.1	Для ведения личного подсобного хозяйства	Образован путем перераспределения земельного участка 59:32:2050001:964 и земель населенных пунктов	-
59:32:2050 001:195	край Пермский, р-н Пермский, с/п Фроловское, с. Фролы, ул. Луговая, до34, квартира 2	1289.7	Для ведения личного подсобного хозяйства	Образован путем перераспределения земельного участка 59:32:2050001:195 и земель населенных пунктов	-
59:32:2050 001:197	край Пермский, р-н Пермский, с/п Фроловское, с. Фролы, ул. Строителей, дом 27	1375.4	Для ведения личного подсобного хозяйства	Образован путем перераспределения земельного участка 59:32:2050001:197 и земель населенных пунктов	-
59:32:2050 001:124	край Пермский, р-н Пермский, с/п Фроловское, с. Фролы, ул. Клубная, дом 51	1691.2	Для ведения личного подсобного хозяйства	Образован путем перераспределения земельного участка 59:32:2050001:124 и земель населенных пунктов	-
59:32:2050 001:941	край Пермский, р-н Пермский, с/п Фроловское, с. Фролы, ул. Строителей, дом 4, кв.1	1022.8	Для ведения личного подсобного хозяйства	Образован путем перераспределения земельного участка 59:32:2050001:941 и земель населенных пунктов	-
59:32:2050 001:965	край Пермский, р-н Пермский, с/п Фроловское, с. Фролы, ул. Строителей, дом 4, кв.2	1009.4	Для ведения личного подсобного хозяйства	Образован путем перераспределения земельного участка 59:32:2050001:965 и земель населенных пунктов	-
59:32:2050 001:3078	край Пермский, р-н Пермский, с/п Фроловское, с. Фролы, ул. Строителей	1692.0	Для ведения личного подсобного хозяйства	Образован путем перераспределения земельного участка 59:32:2050001:3078 и земель населенных пунктов	-
59:32:2050 001:2980	край Пермский, р-н Пермский, с/п Фроловское, с. Фролы, ул. Новая	276.1	Для благоустройства территории (устройство газонов, пешеходных	Образован путем перераспределения земельного участка 59:32:2050001:2980 и земель населенных пунктов	-

			дорожек и др. элементов благоустройства)		
59:32:2050001:670	край Пермский, р-н Пермский, с/п Фроловское, с. Фролы, ул. Строителей, 22	1491.8	Для ведения личного подсобного хозяйства	Образован путем перераспределения земельного участка 59:32:2050001:670 и земель населенных пунктов	-
59:32:2050001:3784	край Пермский, р-н Пермский, с/п Фроловское, с. Фролы, ул. Новая	2535.1	Для индивидуального жилищного строительства	Образован путем перераспределения земельного участка 59:32:2050001:3784 и земель населенных пунктов	-

5.3. Экспликация уточняемых земельных участков

<i>Обозначение участка</i>	<i>Местоположение (адрес)</i>	<i>Разрешенное использование</i>	<i>Площадь по док-м, кв.м</i>	<i>Площадь по проекту межевания кв.м</i>
59:32:2050001:24	край Пермский, р-н Пермский, с/п Фроловское, с. Фролы, ул. Луговая, 19а	Для садоводства	527	557
59:32:2050001:43	край Пермский, р-н Пермский, с/п Фроловское, с. Фролы, ул. Весенняя	Для объектов жилой застройки	36640	36637,15
59:32:2050001:112	край Пермский, р-н Пермский, с/п Фроловское, с. Фролы, ул. Школьная, 1	Для ведения личного подсобного хозяйства	527	496
59:32:2050001:138	край Пермский, р-н Пермский, с/пос. Фроловское, с. Фролы, ул. Луговая, дом 8, Квартира 2	Для ведения личного подсобного хозяйства	1034	1137,10
59:32:2050001:148	край Пермский, р-н Пермский, с/п Фроловское, с. Фролы, ул. Сибирская, 49 а	Для ведения личного подсобного хозяйства	1300	1296,12
59:32:2050001:228	край Пермский, р-н Пермский, с/п Фроловское, с. Фролы, ул. Строителей, дом 12	Для ведения личного подсобного хозяйства	1464	1499,48
59:32:2050001:656	край Пермский, р-н Пермский, с/п Фроловское, с. Фролы, ул. Юбилейная, 2	Для размещения промышленных объектов	8774	8774,52
59:32:2050001:663	Пермский край, Пермский р-н, с/п Фроловское, с.	Для личного подсобного	1872	1872,09

	Фролы, ул. Сибирская, дом 22	хозяйства		
59:32:2050001:669	край Пермский, р-н Пермский, с/п Фроловское, с. Фролы, ул. Сибирская, 9	Для личного подсобного хозяйства	1826	1826,06
59:32:2050001:679	край Пермский, р-н Пермский, с/п Фроловское, с. Фролы, ул. Клубная, 23	Для личного подсобного хозяйства	760	770
59:32:2050001:684	край Пермский, р-н Пермский, с\пос Фроловское, с. Фролы, ул. Сибирская, дом 47	Для ведения личного подсобного хозяйства	1662	1797,53
59:32:2050001:706	край Пермский, р-н Пермский, с/п Фроловское, с. Фролы, ул. Луговая, 16-1	Для личного подсобного хозяйства	723	712,01
59:32:2050001:731	край Пермский, р-н Пермский, с/п Фроловское, с. Фролы, ул. Сибирская, дом 32 а	Для личного подсобного хозяйства	946	975
59:32:2050001:740	Пермский край, р-н Пермский, с. Фролы, ул. Луговая, дом 8, квартира 1	Для личного подсобного хозяйства	1000	1064,62
59:32:2050001:742	Пермский край, р-н Пермский, с. Фролы, ул. Набережная, дом 4	Для ведения личного подсобного хозяйства	1375	1381,54
59:32:2050001:747	край Пермский, р-н Пермский, с/п Фроловское, с. Фролы, ул. Садовая, дом 9, квартира 2	Для ведения личного подсобного хозяйства	1960	1921
59:32:2050001:775	Пермский край, р-н Пермский, с/п Фроловское, с. Фролы, ул. Сибирская, д. 21	Для ведения личного подсобного хозяйства	2000	2212,30
59:32:2050001:783	край Пермский, р-н Пермский, с/п Фроловское, с. Фролы, ул. Клубная, дом 9	Для личного подсобного хозяйства	800	898,88
59:32:2050001:804	Пермский край, Пермский район, Фроловское сельское поселение, с. Фролы, ул. Луговая, д. 24, кв. 1	Для личного подсобного хозяйства	1100	1081,22
59:32:2050001:853	Пермский край, р-н Пермский, Фроловское с.п., с. Фролы, ул. Сибирская, д. 19	Личное подсобное хозяйство	771	752,74
59:32:2050001:911	ермский край, р-н Пермский, с/п Фроловское, с Фролы, ул Садовая, д 17	Для ведения личного подсобного хозяйства	1018	648,60
59:32:2050001:937	край Пермский, р-н Пермский, с\пос Фроловское, с. Фролы, ул. Строителей, 20	Для иного использования	1770	1719,65
59:32:2050001:	край Пермский, р-н			

968	Пермский, с/п Фроловское, с. Фролы, ул. Луговая, дом 13, квартира 2	Для ведения личного подсобного хозяйства	1805	1837,35
59:32:2050001: 974	край Пермский, р-н Пермский, с/п Фроловское, с. Фролы, ул. Луговая, дом 5, кв. 1	Для ведения личного подсобного хозяйства	1000	1070,22
59:32:2050001: 976	край Пермский, р-н Пермский, с/п Фроловское, с. Фролы, ул. Луговая, дом 4	Для ведения личного подсобного хозяйства	1500	1636
59:32:2050001: 984	край Пермский, р-н Пермский, с/п Фроловское, с. Фролы, ул. Береговая, 1	Для ведения личного подсобного хозяйства	1562	1668,07
59:32:2050001: 987	край Пермский, р-н Пермский, с/п Фроловское, с. Фролы, ул. Клубная, 28а	Для ведения личного подсобного хозяйства	748	770.84
59:32:2050001: 1984	Пермский край, Пермский р-н, Фроловское с/п, с. Фролы, ул. Луговая, дом 17а	Для иного использования	1196	1229,13
59:32:2050001: 1985	Пермский край, Пермский р-н, с/п Фроловское, с. Фролы, ул. Луговая, 17б	Для ведения личного подсобного хозяйства	1199	1205,97
59:32:2050001: 2232	Пермский край, р-н Пермский, с/п Фроловское, с. Фролы, ул. Сибирская, 45	Для иного использования	1650	1650,04
59:32:2050001: 2943	Пермский край, Пермский район, Фроловское с/п, с. Фролы, ул. Луговая, д. 6, кв. 2	Для личного подсобного хозяйства	940	1029,51

5.4 Установление границ земельных участков, состоящих на кадастровом учете для устранения кадастровой ошибки

<i>№ п/п</i>	<i>Обозначение участка</i>	<i>Площадь по док-м, кв.м</i>	<i>Площадь по проекту межевания кв.м</i>	<i>Местоположение (адрес)</i>	<i>Разрешенное использование</i>
1	59:32:2050001:1	776	766	Пермский край, Пермский район, Фроловское с/п, с. Фролы, ул. Луговая, дом 14, Квартира 1	Для ведения личного подсобного хозяйства
2	59:32:2050001:10	788	796	край Пермский, р-н Пермский, с/пос. Фроловское, с. Фролы, ул. Строителей, дом 17, квартира 2	Для ведения личного подсобного хозяйства
3	59:32:2050001:1000	1597	1629	Пермский край, Пермский район, Фроловское с/п, с. Фролы, ул. Сибирская, 40б	Для личного подсобного хозяйства
4	59:32:2050001:1004	738	755	Пермский край, Пермский район, Фроловское с/п, с. Фролы, ул. Строителей, д. 10, кв. 2	Для ведения личного подсобного хозяйства
5	59:32:2050001:1009	1500	1547	Пермский край, р-н Пермский, с/п Фроловское, с. Фролы, ул. Новая, 22	Для ведения личного подсобного хозяйства
6	59:32:2050001:1010	942	972	Пермский край, Пермский район, Фроловское с/п, с. Фролы, ул. Новая, 14	Под жилую застройку Индивидуальную
7	59:32:2050001:1011	943	962	Пермский край, Пермский район, Фроловское с/п, с. Фролы, ул. Новая, 14а	Под жилую застройку Индивидуальную
8	59:32:2050001:1016	693	711	Пермский край, Пермский район, с/пос. Фроловское, с. Фролы, ул. Сибирская, дом 14	Для ведения личного подсобного хозяйства
9	59:32:2050001:1017	702	707	Пермский край, р-н Пермский, Фроловское с/п, с. Фролы, ул. Сибирская, д. 14а	Для ведения личного подсобного хозяйства
10	59:32:2050001:1018	1275	1350	Пермский край, Пермский район, Фроловское с/п, с. Фролы, ул. Сибирская, д. 17	Для ведения личного подсобного хозяйства
11	59:32:2050001:1020	1213	1244	Пермский край, Пермский район, Фроловское с/п, с. Фролы, ул. Сибирская, 6	Для личного подсобного хозяйства
12	59:32:2050001:1024	979	911	Пермский край, Пермский район, Фроловское с/п, с. Фролы, ул. Школьная, 7 а	Для личного подсобного хозяйства
13	59:32:2050001:1025	26	27	Российская Федерация, Пермский край, Пермский м.р-н, Фроловское с.п., с. Фролы, тер. ГК Сибирская 30г, 1	для гаражного строительства
14	59:32:2050001:1026	672	721	Пермский край, Пермский район, Фроловское с/п, с. Фролы, ул. Садовая, 12б	Для ведения личного подсобного хозяйства
15	59:32:2050001:1027	1000	1012	Пермский край, Пермский район, Фроловское с/п, с. Фролы, ул. Клубная, д. 13	Для ведения личного подсобного хозяйства
16	59:32:2050001:104	2000	2044	край Пермский, р-н Пермский, с/п Фроловское, с. Фролы, ул.	Для ведения личного подсобного хозяйства

Проект планировки территории и проект межевания территории

				Клубная, дом 15	
17	59:32:2050001:11	661	660	край Пермский, р-н Пермский, с/пос. Фроловское, с. Фролы, ул. Строителей, дом 15, квартира 1	Для ведения личного подсобного хозяйства
18	59:32:2050001:115	2000	2131	Пермский край, р-н Пермский, с/п Фроловское, с Фролы, ул Клубная, д 33	Для ведения личного подсобного хозяйства
19	59:32:2050001:123	1379	1398	край Пермский, р-н Пермский, с/пос Фроловское, с. Фролы, ул. Клубная, дом 49	Для ведения личного подсобного хозяйства
20	59:32:2050001:124	1471	1480	край Пермский, р-н Пермский, с/п Фроловское, с. Фролы, ул. Клубная, 51	Для личного подсобного хозяйства
21	59:32:2050001:141	982	1016	Пермский край, р-н Пермский, с/п Фроловское, с. Фролы, ул. Луговая, дом 10а	Для ведения личного подсобного хозяйства
22	59:32:2050001:17	727	798	край Пермский, р-н Пермский, с/пос. Фроловское, с. Фролы, ул. Садовая, дом 16б	Для огородничества
23	59:32:2050001:1748	841	846	Пермский край, Пермский район, Фроловское с/п, с. Фролы, ул. Центральная, д. 21а	Для ведения личного подсобного хозяйства
24	59:32:2050001:180	1084	1084	Пермский край, Пермский район, Фроловское с/п, с. Фролы, ул. Луговая, поз.117	Для ведения личного подсобного хозяйства
25	59:32:2050001:1749	778	753	Пермский край, Пермский район, Фроловское с/п, с. Фролы, ул. Центральная, д. 21	Для ведения личного подсобного хозяйства
26	59:32:2050001:181	2299	2431	Пермский край, Пермский район, Фроловское с/п, с. Фролы, ул. Луговая, дом 29, квартира 2	Для личного подсобного хозяйства
27	59:32:2050001:1864	1200	1227	Пермский край, р-н Пермский, Фроловское с/п, с. Фролы, ул. Новая, 18	Под жилую застройку Индивидуальную
28	59:32:2050001:193	1800	1875	Пермский край, р-н Пермский, с/о Фроловский, с. Фролы, ул. Луговая, дом 32	Для ведения личного подсобного хозяйства
29	59:32:2050001:195	1007	1010	Пермский край, р-н Пермский, с/о Фроловский, с. Фролы, ул. Луговая, дом 34, Квартира 2	Для ведения личного подсобного хозяйства
30	59:32:2050001:197	1000	1002	Пермский край, р-н Пермский, с/о Фроловский, с. Фролы, ул. Строителей, дом 27	Для ведения личного подсобного хозяйства
31	59:32:2050001:198	1599	1706	Пермский край, р-н Пермский, с/о Фроловский, с. Фролы, ул. Строителей, дом 25	для личного подсобного хозяйства
32	59:32:2050001:1980	666	678	Пермский край, р-н Пермский, Фроловское с/п, с. Фролы, ул. Центральная, 23а	Для личного подсобного хозяйства
33	59:32:2050001:1981	1172	1245	Пермский край, Пермский район, Фроловское с/п, с. Фролы, ул. Новая, 28	под жилую застройку Индивидуальную
34	59:32:2050001:1983	819	804	Пермский край, Пермский район, Фроловское с/п, с. Фролы, ул. Строителей, д. 5, кв. 2	Для личного подсобного хозяйства
35	59:32:2050001:1994	141	136	Пермский край, Пермский район, Фроловское с/п, с. Фролы	для благоустройства территории (устройство газонов, пешеходных дорожек и других элементов благоустройства)
36	59:32:2050001:1995	1376	1445	Пермский край, Пермский район, Фроловское с/п, с. Фролы, ул. Береговая, 1а	для ведения личного подсобного хозяйства

Проект планировки территории и проект межевания территории

37	59:32:2050001:1998	813	828	Пермский край, Пермский район, Фроловское с/пос., с.Фролы, ул.Луговая, д.12, кв.1	Для ведения личного подсобного хозяйства
38	59:32:2050001:2	939	926	край Пермский, р-н Пермский, с/п Фроловское, с. Фролы, пер. Речной, 1	Для садоводства
39	59:32:2050001:200	1250	1307	край Пермский, р-н Пермский, с/п Фроловское, с. Фролы, ул. Строителей, дом 21	Для ведения личного подсобного хозяйства
40	59:32:2050001:2014	1557	1583	Пермский край, Пермский район, Фроловское с/п, с.Фролы, ул.Клубная, дом 35	для ведения личного подсобного хозяйства
41	59:32:2050001:204	1885	1878	Пермский край, Пермский р-н, Фроловское с/п, с. Фролы, ул. Новая, д. 16	
42	59:32:2050001:2081	523	566	Пермский край, Пермский район, Фроловское с/п, с.Фролы, ул.Полевая, 7	Для личного подсобного хозяйства
43	59:32:2050001:2082	577	586	Пермский край, Пермский район, Фроловское с/п, с.Фролы, ул.Полевая, 7	Для личного подсобного хозяйства
44	59:32:2050001:2093	800	797	Пермский край, Пермский район, Фроловское с/п, с.Фролы, ул.Луговая, 30а	для ведения личного подсобного хозяйства
45	59:32:2050001:2094	700	747	Пермский край, Пермский район, Фроловское с/п, с.Фролы, ул.Луговая, дом 30, квартира 1	для ведения личного подсобного хозяйства
46	59:32:2050001:2096	600	617	Пермский край, р-н Пермский, Фроловское с.п., с. Фролы, ул. Весенняя, д. 11	Индивидуальное жилищное строительство
47	59:32:2050001:2176	600	631	Пермский край, Пермский район, Фроловское сельское поселение, с. Фролы, ул. Клубная, 14г	индивидуальные жилые дома с придомовыми участками
48	59:32:2050001:2181	5269	5276	Пермский край, Пермский район, Фроловское с/п, с.Фролы, ул.Сибирская	Для ведения крестьянского (фермерского) хозяйства
49	59:32:2050001:2184	101	107	Пермский край, Пермский район, Фроловское с/п, с.Фролы	для благоустройства территории (устройство газонов, пешеходных дорожек и других элементов благоустройства)
50	59:32:2050001:219	1124	1151	край Пермский, р-н Пермский, с/пос Фроловское, с. Фролы, ул. Строителей, дом 26	Для личного подсобного хозяйства
51	59:32:2050001:2193	412	398	Пермский край, Пермский район, Фроловское с/п, с. Фролы, ул. Сибирская, примыкающий к земельному участку по ул.Сибирская, д. 30	Для благоустройства территории (устройство газонов, пешеходных дорожек и других элементов благоустройства)
52	59:32:2050001:22	1042	1060	Пермский край, Пермский район, Фроловское с/п, с. Фролы, пер. Речной, 5	Для индивидуального жилищного строительства
53	59:32:2050001:220	1295	1295	Пермский край, р-н Пермский, с/о Фроловский, с. Фролы, ул. Луговая, дом 36	для личного подсобного хозяйства
54	59:32:2050001:2202	1995	2017	Пермский край, Пермский р-н, с/п Фроловское, с. Фролы, ул. Луговая, 2а	Для ведения личного подсобного хозяйства
55	59:32:2050001:2203	1178	1180	Пермский край, Пермский р-н, с/п Фроловское, с. Фролы, ул. Луговая, д. 2	Для ведения личного подсобного хозяйства
56	59:32:2050001:2225	1455	1458	Пермский край, Пермский район, Фроловское с/п, с. Фролы, ул. Садовая, д. 9, кв. 1	Для личного подсобного хозяйства

Проект планировки территории и проект межевания территории

57	59:32:2050001:2229	660	695	Пермский край, Пермский район, Фроловское сельское поселение, с. Фролы, ул. Садовая, д. 16а	Для ведения личного подсобного хозяйства
58	59:32:2050001:2243	401	396	Пермский край, Пермский район, Фроловское с/п, с. Фролы, ул. Центральная	Для огородничества
59	59:32:2050001:2246	1138	1154	Пермский край, Пермский район, Фроловское с/п, с. Фролы, ул. Клубная, д. 37	для ведения личного подсобного хозяйства
60	59:32:2050001:2433	600	607	Пермский край, Пермский район, Фроловское с/п, с. Фролы, ул. Строителей, 18а	для ведения личного подсобного хозяйства
61	59:32:2050001:2434	600	602	Пермский край, Пермский район, Фроловское с/п, с. Фролы, ул. Строителей, д.18	для ведения личного подсобного хозяйства
62	59:32:2050001:2443	824	793	Пермский край, Пермский район, Фроловское с/п, с. Фролы, ул. Юбилейная, 1в	Для индивидуального жилищного строительства
63	59:32:2050001:2444	995	1002	Пермский край, Пермский район, Фроловское с/п, с. Фролы, ул. Сибирская, д. 20	Для личного подсобного хозяйства
64	59:32:2050001:2470	1044	1054	Пермский край, Пермский район, Фроловское с/п, с. Фролы, ул. Садовая, д. 11	Под промышленные предприятия (цех безалкогольных напитков)
65	59:32:2050001:2471	740	764	Пермский край, Пермский район, Фроловское с/п, с. Фролы, ул. Садовая, 11б	Индивидуальные жилые дома с придомовыми участками
66	59:32:2050001:2677	650	591	Пермский край, Пермский район, Фроловское с/п, с. Фролы	Для ведения личного подсобного хозяйства
67	59:32:2050001:2678	1009	1019	Пермский край, р-н Пермский, с/п Фроловское, с. Фролы, ул. Луговая, д. 6, кв. 1	для ведения личного подсобного хозяйства
68	59:32:2050001:2693	615	620	Пермский край, Пермский р-н, Фроловское с/п, с. Фролы, ул. Клубная, д. 25	для ведения личного подсобного хозяйства
69	59:32:2050001:27	1500	1487	Пермский край, р-н Пермский, с/о Фроловский, с. Фролы, ул. Сибирская, дом 2	Для ведения личного подсобного хозяйства
70	59:32:2050001:2706	711	651	Пермский край, р-н Пермский, с. Фролы, ул. Клубная, д. 41а	Для ведения личного подсобного хозяйства
71	59:32:2050001:2707	837	806	Пермский край, р-н Пермский, с. Фролы, ул. Клубная, д. 41	Для ведения личного подсобного хозяйства
72	59:32:2050001:275	793	807	Пермский край, р-н Пермский, с/пос. Фроловское, с. Фролы, ул. Сибирская, дом 3а	Для ведения личного подсобного хозяйства
73	59:32:2050001:276	1232	1277	Пермский край, р-н Пермский, с/п Фроловское, с. Фролы, ул. Центральная, дом 19	Для ведения личного подсобного хозяйства
74	59:32:2050001:2776	336	322	Пермский край, Пермский район, Фроловское с/пос., с. Фролы, ул. Сибирская	Для огородничества
75	59:32:2050001:281	1766	1776	Пермский край, р-н Пермский, Фроловское с/п, с. Фролы, ул. Новая, д. 8	под индивидуальную жилую застройку
76	59:32:2050001:287	2999	3073	Пермский край, р-н Пермский, с/о Фроловский, с. Фролы, ул. Юбилейная, дом 13 а	Под промышленные предприятия
77	59:32:2050001:2881	2100	2103	Пермский край, Пермский район, Фроловское с/п, с.Фролы	Для огородничества
78	59:32:2050001:2885	994	1010	Пермский край, Пермский район, Фроловское с/п, с.Фролы, ул.Луговая, д.20, кв.1	Для ведения личного подсобного хозяйства
79	59:32:2050001:2887	685	691	Пермский край, Пермский район, Фроловское с/п,	для ведения личного подсобного хозяйства

Проект планировки территории и проект межевания территории

				с.Фролы, ул.Школьная, 3	
80	59:32:2050001:29	1010	1003	край Пермский, р-н Пермский, с/п Фроловское, с. Фролы, пер. Речной, 7	Для садоводства
81	59:32:2050001:291	1494	1490	край Пермский, р-н Пермский, с/п Фроловское, с. Фролы, ул. Береговая, дом 3 а	Для ведения личного подсобного хозяйства
82	59:32:2050001:2914	600	604	Пермский край, Пермский район, Фроловское с/п, с. Фролы, ул. Луговая, д. 9а	Для ведения личного подсобного хозяйства
83	59:32:2050001:2915	891	885	Пермский край, Пермский район, Фроловское с/п, с. Фролы, ул. Луговая, д. 9	Для ведения личного подсобного хозяйства
84	59:32:2050001:2918	112	106	Пермский край, Пермский район, Фроловское с/п, с.Фролы	для благоустройства территории (устройство газонов, пешеходных дорожек и других элементов благоустройства)
85	59:32:2050001:293	1000	1019	край Пермский, р-н Пермский, с/п Фроловское, с. Фролы, ул. Клубная, 35а	Для ведения личного подсобного хозяйства
86	59:32:2050001:2945	450	448	Пермский край, Пермский район, Фроловское с/п, с. Фролы, ул. Сибирская	Для огородничества
87	59:32:2050001:2954	623	621	Пермский край, р-н Пермский, с/п Фроловское, с. Фролы, ул. Луговая, д. 12а	Для личного хозяйства
88	59:32:2050001:2957	2000	2002	Пермский край, Пермский район, Фроловское с/п, с. Фролы	Для огородничества
89	59:32:2050001:2959	310	325	Пермский край, Пермский район, Фроловское с/п, с. Фролы, ул. Клубная, примыкающий к земельному участку с кадастровым номером 59:32:2050001:2176	Для благоустройства территории (устройство газонов, пешеходных дорожек и других элементов благоустройства)
90	59:32:2050001:2969	3900	3922	Пермский край, Пермский район, Фроловское с/п, с.Фролы	Для огородничества
91	59:32:2050001:297	681	717	край Пермский, р-н Пермский, с/пос Фроловское, с. Фролы, ул. Клубная, дом 29	Для ведения личного подсобного хозяйства
92	59:32:2050001:2978	750	749	Пермский край, Пермский район, Фроловское с/п, с. Фролы, ул. Школьная, д. 5а	для индивидуального жилищного строительства
93	59:32:2050001:298	600	634	край Пермский, р-н Пермский, с/пос Фроловское, с. Фролы, ул. Школьная, 7	Для ведения личного подсобного хозяйства
94	59:32:2050001:2977	750	729	Пермский край, Пермский район, Фроловское с/п, с. Фролы, ул. Школьная, д. 5	для индивидуального жилищного строительства
95	59:32:2050001:2981	760	766	Пермский край, Пермский район, Фроловское с/п, с. Фролы, ул. Центральная, 23	для ведения личного подсобного хозяйства
96	59:32:2050001:2982	2262	2269	Пермский край, Пермский район, Фроловское с/п, с. Фролы, ул. Центральная, 25	Для ведения личного подсобного хозяйства
97	59:32:2050001:3	895	918	край Пермский, р-н Пермский, с/пос. Фроловское, с. Фролы, ул. Школьная, 11	Для ведения личного подсобного хозяйства
98	59:32:2050001:300	2676	2580	край Пермский, р-н Пермский, с/п Фроловское, с. Фролы, ул. Сибирская, 79	Для садоводства
99	59:32:2050001:3050	322	307	Пермский край, Пермский район, Фроловское с/п., с. Фролы, примыкающий к земельному участку с кадастровым номером	для благоустройства территории (устройство газонов, пешеходных дорожек и др. элементов

				59:32:2050001:672	благоустройства)
100	59:32:2050001:3059	1127	1127	Пермский край, Пермский район, Фроловское с/п, с. Фролы, ул. Клубная, 43	для индивидуального жилищного строительства
101	59:32:2050001:3060	1091	1112	Пермский край, Пермский район, Фроловское с/п, с. Фролы, ул. Клубная, д. 45	для индивидуального жилищного строительства
102	59:32:2050001:3071	900	899	Пермский край, Пермский р-н, с/п Фроловское, с. Фролы, ул. Сибирская, 18б	для индивидуального жилищного строительства
103	59:32:2050001:3073	1229	1193	Пермский край, Пермский район, Фроловское с/п, с. Фролы, ул. Луговая, 23а	Для индивидуального жилищного строительства
104	59:32:2050001:3074	2101	2112	Пермский край, Пермский район, Фроловское с/п, с. Фролы, ул. Луговая, д. 23	Для личного подсобного хозяйства
105	59:32:2050001:3076	650	701	Пермский край, Пермский район, Фроловское сельское поселение, с. Фролы, ул. Новая, д. 4	для индивидуального жилищного строительства
106	59:32:2050001:3078	1493	1579	Пермский край, Пермский муниципальный район, Сельское поселение Фроловское, Фролы с, ул. Строителей, Участок № 16	Для ведения личного подсобного хозяйства
107	59:32:2050001:3121	1500	1496	Пермский край, Пермский район, Фроловское с/п, с. Фролы, ул. Полевая, д. 8	Для личного подсобного хозяйства
108	59:32:2050001:3122	1000	1033	Пермский край, Пермский район, Фроловское с/п, с. Фролы, ул. Полевая, 8 а	Для индивидуального жилищного строительства
109	59:32:2050001:3219	968	982	Пермский край, район Пермский, с/п Фроловское, с. Фролы, ул. Сибирская, д. 18	для индивидуального жилищного строительства
110	59:32:2050001:3223	1456	1420	Пермский край, Пермский район, Фроловское сельское поселение, с. Фролы, ул. Сибирская, 29	Для ведения личного подсобного хозяйства
111	59:32:2050001:3224	1000	993	Пермский край, Пермский район, Фроловское сельское поселение, с. Фролы, ул. Строителей, д. 24	Для индивидуального жилищного строительства
112	59:32:2050001:3225	1044	1099	Пермский край, Пермский район, Фроловское сельское поселение, с. Фролы, ул. Строителей, 24а	Для индивидуального жилищного строительства
113	59:32:2050001:3228	1191	1262	Пермский край, Пермский район, Фроловское с/п, с. Фролы, ул. Луговая, д. 39а	для индивидуального жилищного строительства
114	59:32:2050001:3229	1248	1196	Пермский край, Пермский район, Фроловское с/п, с. Фролы, ул. Центральная, д. 29	для индивидуального жилищного строительства
115	59:32:2050001:3232	600	621	Пермский край, район Пермский, с/п Фроловское, с. Фролы, ул. Полевая, д. 2а, кв. 2	Для ведения личного подсобного хозяйства
116	59:32:2050001:3233	708	691	Пермский край, район Пермский, с/п Фроловское, с. Фролы, ул. Полевая, д. 2	Для ведения личного подсобного хозяйства
117	59:32:2050001:3234	600	593	Пермский край, район Пермский, с/п Фроловское, с. Фролы, ул. Полевая, д. 2а, кв. 1	Для ведения личного подсобного хозяйства
118	59:32:2050001:33	1300	1392	Пермский край, р-н Пермский, с/о Фроловский, с. Фролы, ул. Сибирская, дом 5	Для ведения личного подсобного хозяйства
119	59:32:2050001:3332	510	557	Пермский край, Пермский район, Фроловское с/п, с. Фролы, ул. Сибирская, 26а	Для индивидуального жилищного строительства

120	59:32:2050001:3333	1172	1172	Пермский край, Пермский район, Фроловское с/п, с. Фролы, ул. Сибирская, д. 26	Для ведения личного подсобного хозяйства
121	59:32:2050001:3340	660	674	Пермский край, Пермский район, Фроловское с/п, с. Фролы, ул. Строителей, 2а	Для ведения личного подсобного хозяйства
122	59:32:2050001:3341	1396	1336	Пермский край, Пермский район, Фроловское с/п, с. Фролы, ул. Строителей, д. 2	Для ведения личного подсобного хозяйства
123	59:32:2050001:3342	892	881	Пермский край, Пермский район, Фроловское с/п, с. Фролы, ул. Луговая, д. 20, кв. 2	Для ведения личного подсобного хозяйства
124	59:32:2050001:3345	1570	1609	Пермский край, Пермский район, Фроловское с/п, с. Фролы, ул. Луговая, дом 26а	Для индивидуального жилищного строительства
125	59:32:2050001:3353	1689	1679	Пермский край, Пермский р-н, с. Фролы, ул. Сибирская, д. 16	Для ведения личного подсобного хозяйства
126	59:32:2050001:3355	873	873	Пермский край, Пермский р-н, Фроловское с/п, с. Фролы, ул. Строителей, д. 15, кв. 2	Для индивидуального жилищного строительства
127	59:32:2050001:3356	876	870	Пермский край, Пермский р-н, Фроловское с/п, нп с. Фролы, ул. Строителей, д. 17, кв. 1	Для ведения личного подсобного хозяйства
128	59:32:2050001:3372	1228	1216	Пермский край, Пермский район, Фроловское с.п., с. Фролы, ул. Сибирская, д. 28	Магазины
129	59:32:2050001:35	1207	1224	Пермский край, Пермский р-н, с/п Фроловское, с. Фролы, ул. Береговая, 3в	Для ведения личного подсобного хозяйства
130	59:32:2050001:3581	890	878	Пермский край, Пермский р-н, с. Фролы, ул. Центральная, д. 10а	Для ведения личного подсобного хозяйства
131	59:32:2050001:3760	883	885	Пермский край, Пермский район, Фроловское сельское поселение, с. Фролы, ул. Новая, д. 10а	Для индивидуального жилищного строительства
132	59:32:2050001:3761	883	883	Пермский край, Пермский район, Фроловское сельское поселение, с. Фролы, ул. Новая, д. 10	Для индивидуального жилищного строительства
133	59:32:2050001:3765	1500	1490	Пермский край, Пермский район, Фроловское с/п, с. Фролы, ул. Луговая, 1/1	Для ведения личного подсобного хозяйства
134	59:32:2050001:3774	1350	1256	Пермский край, Пермский район, Фроловское с/п, с. Фролы, ул. Луговая, д. 1	Для ведения личного подсобного хозяйства
135	59:32:2050001:3775	1000	1082	Пермский край, Пермский район, Фроловское с/п, с. Фролы, ул. Луговая, 1/2	Для ведения личного подсобного хозяйства
136	59:32:2050001:3777	939	937	Пермский край, Пермский район, Фроловское сельское поселение, с. Фролы, ул. Полевая, 9	Для ведения личного подсобного хозяйства
137	59:32:2050001:3778	939	955	Пермский край, Пермский район, Фроловское сельское поселение, с. Фролы, ул. Сибирская, д. 4	Для ведения личного подсобного хозяйства
138	59:32:2050001:3782	728	685	Пермский край, Пермский район, Фроловское сельское поселение, с. Фролы, ул. Клубная, д. 22а	Для индивидуального жилищного строительства
139	59:32:2050001:3784	1974	2138	Пермский край, Пермский район, Фроловское сельское поселение, с. Фролы, ул. Новая	для индивидуального жилищного строительства
140	59:32:2050001:3785	904	878	Пермский край, Пермский р-н, с/п Фроловское, с. Фролы	для ведения личного подсобного хозяйства

141	59:32:2050001:3786	800	746	Российская Федерация, Пермский край, Пермский муниципальный район, Фроловское сельское поселение, село Фролы, улица Новая, 2	
142	59:32:2050001:3787	679	672	Пермский край, Пермский р-н, Фроловское сельское поселение, с. Фролы, ул. Садовая, д. 16в	для индивидуального жилищного строительства
143	59:32:2050001:3788	750	756	Пермский край, Пермский район, Фроловское с/п, с. Фролы, ул. Сибирская, 17а/1	Для ведения личного подсобного хозяйства
144	59:32:2050001:3789	768	769	Пермский край, Пермский район, Фроловское с/п, с. Фролы, ул. Сибирская, 17а	Для ведения личного подсобного хозяйства
145	59:32:2050001:3790	2302	2267	Пермский край, Пермский район, Фроловское с/п, с.Фролы, ул.Весенняя, д.15	Бытовое обслуживание
146	59:32:2050001:3792	1243	1186	Пермский край, Пермский район, Фроловское с/п, с. Фролы, ул. Береговая, д. 5	Для ведения личного подсобного хозяйства
147	59:32:2050001:3945	500	499	Пермский край, Пермский район, с. Фролы, ул. Новая	для индивидуального жилищного строительства
148	59:32:2050001:3949	1338	1379	Пермский край, Пермский р-н, с. Фролы, ул. Центральная	Для ведения личного подсобного хозяйства
149	59:32:2050001:3951	1293	1209	Пермский край, Пермский район, Фроловское сельское поселение, с.Фролы, ул.Садовая, д.15	Для ведения личного подсобного хозяйства
150	59:32:2050001:3957	689	697	Пермский край, Пермский р-н., с. Фролы, ул. Клубная, д.11	Для индивидуального жилищного строительства
151	59:32:2050001:3958	731	744	Пермский край., Пермский р-н., с. Фролы, ул. Садовая, д.12/1	Для индивидуального жилищного строительства
152	59:32:2050001:3959	1194	1201	Пермский край, Пермский район, Фроловское сельское поселение, с. Фролы, ул. Садовая, д. 13	Для ведения личного подсобного хозяйства
153	59:32:2050001:3965	1700	1765	Российская Федерация, Пермский край, р-н Пермский, с/п Фроловское, с. Фролы, ул. Полевая	Для ведения личного подсобного хозяйства
154	59:32:2050001:3966	1044	1076	Российская Федерация, Пермский край, Пермский муниципальный район, Фроловское сельское поселение, с. Фролы, ул. Сибирская, 16а	Для индивидуального жилищного строительства
155	59:32:2050001:3974	1814	1816	Российская Федерация, Пермский край, Пермский муниципальный район, Фроловское сельское поселение, с. Фролы, ул. Клубная, 24а	Для ведения личного подсобного хозяйства
156	59:32:2050001:3975	740	751	Российская Федерация, Пермский край, Пермский муниципальный район, Фроловское сельское поселение, с. Фролы, ул. Клубная, 24	Для ведения личного подсобного хозяйства
157	59:32:2050001:3976	1178	1175	Пермский край, Пермский р-н, Фроловское с/п, с.Фролы, ул.Юбилейная	
158	59:32:2050001:3977	122	122	Пермский край, Пермский р-н, Фроловское с/п, с.Фролы, ул.Юбилейная	

159	59:32:2050001:3982	122	131	Пермский край, Пермский муниципальный район, Фроловское сельское поселение, с. Фролы, ул. Сибирская	
160	59:32:2050001:3983	1191	1155	Российская Федерация, Пермский край, Пермский муниципальный район, Фроловское сельское поселение, село Фролы, улица Сибирская, 28/1	
161	59:32:2050001:3985	600	560	Российская Федерация, Пермский край, Пермский муниципальный район, Фроловское сельское поселение, с. Фролы, ул. Сибирская, 31	Для ведения личного подсобного хозяйства
162	59:32:2050001:4188	1520	1536	Пермский край, Пермский р-н, с. Фролы, ул. Клубная	Для ведения личного подсобного хозяйства
163	59:32:2050001:4193	942	945	Пермский край, Пермский район, с. Фролы, ул. Сибирская	Магазины
164	59:32:2050001:4194	1660	1656	Пермский край, Пермский район, с. Фролы, ул. Садовая	Для ведения личного подсобного хозяйства
165	59:32:2050001:4201	803	805	Пермский край, Пермский р-н, Фроловское с/п, с. Фролы, ул. Береговая	Для индивидуального жилищного строительства
166	59:32:2050001:44	3965	4115	край Пермский, р-н Пермский, с/п Фроловское, с. Фролы, ул. Сибирская, 30д	Под коммунально-складские объекты
167	59:32:2050001:46	1200	1140	Пермский край, Пермский район, с/п Фроловское, с. Фролы, ул. Клубная, 14В	Для ведения личного подсобного хозяйства
168	59:32:2050001:52	1038	1102	край Пермский, р-н Пермский, с/п Фроловское, с. Фролы, пер. Речной, 3	для ведения личного подсобного хозяйства
169	59:32:2050001:6	1559	1579	край Пермский, р-н Пермский, с/п Фроловское, с. Фролы, ул. Клубная, дом 47	Для ведения личного подсобного хозяйства
170	59:32:2050001:600	1358	1316	Пермский край, Пермский р-н, Фроловский с/о, с. Фролы, ул. Набережная, дом 3	Для ведения личного подсобного хозяйства
171	59:32:2050001:605	1233	1184	Пермский край, Пермский район, Фроловское с/п, с. Фролы, ул. Строителей, дом 9	Для ведения личного подсобного хозяйства
172	59:32:2050001:610	2192	2105	край Пермский, р-н Пермский, с/пос. Фроловское, с. Фролы, ул. Полевая, дом 6	Для ведения личного подсобного хозяйства
173	59:32:2050001:63	702	698	край Пермский, р-н Пермский, с/п Фроловское, с. Фролы, ул. Строителей, дом 5, кв. 1	Для ведения личного подсобного хозяйства
174	59:32:2050001:630	935	980	край Пермский, р-н Пермский, с/п Фроловское, с. Фролы, ул. Клубная, дом 2	Для ведения личного подсобного хозяйства
175	59:32:2050001:631	2736	2670	край Пермский, р-н Пермский, с/п Фроловское, с. Фролы, ул. Сибирская, дом 40 а	для личного подсобного хозяйства
176	59:32:2050001:635	1700	1784	Пермский край, р-н Пермский, с/о Фроловский, с. Фролы, ул. Сибирская, дом 7	Для ведения личного подсобного хозяйства
177	59:32:2050001:646	1594	1687	край Пермский, р-н Пермский, с/п Фроловское, с. Фролы, ул. Центральная, 27	Для личного подсобного хозяйства
178	59:32:2050001:647	1200	1193	край Пермский, р-н Пермский, с/п Фроловское, с. Фролы, ул. Сибирская, дом 27	Для ведения личного подсобного хозяйства
179	59:32:2050001:648	600	598	край Пермский, р-н Пермский, с/пос. Фроловское, с. Фролы, ул. Сибирская, дом 25	Для ведения личного подсобного хозяйства

180	59:32:2050001:650	1314	1318	край Пермский, р-н Пермский, с/пос. Фроловское, с. Фролы, ул. Луговая, дом 33	Для ведения личного подсобного хозяйства
181	59:32:2050001:658	7000	7448	Пермский край, р-н Пермский, с/пос. Фроловское, с. Фролы, ул. Сибирская, 28 а	Под общественную застройку
182	59:32:2050001:662	957	945	Пермский край, р-н Пермский, с/п Фроловское, с. Фролы, ул. Сибирская, дом 3	Для личного подсобного хозяйства
183	59:32:2050001:665	987	996	Пермский край, Пермский район, Фроловское с/п, с. Фролы, ул. Строителей, д. 6, кв. 2	Для личного подсобного хозяйства
184	59:32:2050001:667	1101	1128	Пермский край, Пермский район, Фроловское с/п, с. Фролы, ул. Сибирская, дом 326	Для ведения личного подсобного хозяйства
185	59:32:2050001:668	3264	3422	край Пермский, р-н Пермский, с/п Фроловское, с. Фролы, ул. Луговая, дом 31	Для ведения личного подсобного хозяйства
186	59:32:2050001:669	1829	1820	Пермский край, Пермский район, Фроловское с/п, с. Фролы, ул. Сибирская, 9	Для личного подсобного хозяйства
187	59:32:2050001:670	1202	1221	край Пермский, р-н Пермский, с/пос Фроловское, с. Фролы, ул. Строителей, 22	Для ведения личного подсобного хозяйства
188	59:32:2050001:671	2679	2763	край Пермский, р-н Пермский, с/п Фроловское, с. Фролы, ул. Сибирская, дом 44	Для ведения личного подсобного хозяйства
189	59:32:2050001:672	1917	1839	Пермский край, Пермский район, Фроловское с/п, с. Фролы, ул. Сибирская, 42	Для личного подсобного хозяйства
190	59:32:2050001:673	807	861	Пермский край, Пермский р-н, Фроловское с/п, с. Фролы, ул. Строителей, д. 3, кв. 2	Для садоводства
191	59:32:2050001:674	976	967	Пермский край, Пермский район, с. Фролы, ул. Строителей, д. 6, кв. 1	Для ведения личного подсобного хозяйства
192	59:32:2050001:675	3286	3284	край Пермский, р-н Пермский, с/пос Фроловское, с. Фролы, ул. Луговая, дом 21	Для ведения личного подсобного хозяйства
193	59:32:2050001:679	766	764	Пермский край, Пермский р-н, Фроловское с/п, с. Фролы, ул. Клубная, 23	Для личного подсобного хозяйства
194	59:32:2050001:68	1300	1314	край Пермский, р-н Пермский, с/п Фроловское, с. Фролы, ул. Юбилейная, 5	Для ведения личного подсобного хозяйства
195	59:32:2050001:680	1066	1062	Пермский край, Пермский район, с/п Фроловское, с. Фролы, ул. Набережная, дом 6	Для садоводства
196	59:32:2050001:681	913	917	Пермский край, р-н Пермский, с. Фролы, ул. Луговая, дом 18, квартира 1	Для личного подсобного хозяйства
197	59:32:2050001:685	1366	1352	край Пермский, р-н Пермский, с/п Фроловское, с. Фролы, ул. Луговая, дом 28, квартира 1	Для личного подсобного хозяйства
198	59:32:2050001:687	1127	1119	край Пермский, р-н Пермский, с/пос. Фроловское, с. Фролы, ул. Луговая, дом 24, квартира 2	Для личного подсобного хозяйства
199	59:32:2050001:688	866	922	край Пермский, р-н Пермский, с/пос Фроловское, с. Фролы, ул. Юбилейная, дом 9	для личного подсобного хозяйства
200	59:32:2050001:689	1799	1860	край Пермский, р-н Пермский, с/п Фроловское, с. Фролы, ул. Строителей, 14	Для ведения личного подсобного хозяйства
201	59:32:2050001:691	817	817	край Пермский, р-н Пермский, с/пос Фроловское, с. Фролы, ул. Луговая, дом 16, квартира	Для ведения личного подсобного хозяйства

Проект планировки территории и проект межевания территории

				2	
202	59:32:2050001:692	1776	1762	край Пермский, р-н Пермский, с/п Фроловское, с. Фролы, ул. Луговая, 3-1	Для личного подсобного хозяйства
203	59:32:2050001:694	1665	1693	край Пермский, р-н Пермский, с/п Фроловское, с. Фролы, ул. Луговая, дом 13, квартира 1	Для личного подсобного хозяйства
204	59:32:2050001:7	526	535	Пермский край, Пермский район, с/пос. Фроловское, с. Фролы, ул. Клубная, 16	Для индивидуального жилищного строительства
205	59:32:2050001:70	925	925	край Пермский, р-н Пермский, с/п Фроловское, с. Фролы, ул. Сибирская, дом 1	Для ведения личного подсобного хозяйства
206	59:32:2050001:701	1321	1312	Пермский край, Пермский район, Фроловское с/п, с. Фролы, ул. Луговая, Позиция 80	Для ведения личного подсобного хозяйства
207	59:32:2050001:702	1699	1732	Пермский край, Пермский р-н, Фроловское с/п, с. Фролы, ул. Полевая, д. 3	Для ведения личного подсобного хозяйства
208	59:32:2050001:704	1572	1571	Пермский край, Пермский район, Фроловское с/п, с. Фролы, ул. Сибирская, д. 59	Для личного подсобного хозяйства
209	59:32:2050001:705	1306	1308	край Пермский, р-н Пермский, с/пос. Фроловское, с. Фролы, ул. Строителей, дом 19	Для личного подсобного хозяйства
210	59:32:2050001:712	1045	1045	Пермский край, Пермский район, Фроловское с/п, с. Фролы, ул. Сибирская, 30	Для личного подсобного хозяйства
211	59:32:2050001:716	2408	2494	край Пермский, р-н Пермский, с/пос. Фроловское, с. Фролы, ул. Сибирская, дом 46	Для личного подсобного хозяйства
212	59:32:2050001:721	3534	3497	Пермский край, р-н Пермский, с/п Фроловское, с. Фролы, ул. Луговая, д. 27	Для личного подсобного хозяйства
213	59:32:2050001:722	3500	3486	Пермский край, р-н Пермский, с/о Фроловский, с. Фролы, ул. Луговая, дом 19	Для ведения личного подсобного хозяйства
214	59:32:2050001:723	1025	1027	Пермский край, Пермский район, Фроловское сельское поселение, с. Фролы, ул. Луговая, д. 22, кв. 1	для ведения личного подсобного хозяйства
215	59:32:2050001:724	2727	2784	край Пермский, р-н Пермский, с/п Фроловское, с. Фролы, ул. Луговая, 37	для ведения личного подсобного хозяйства
216	59:32:2050001:726	786	784	Пермский край, Пермский район, Фроловское сельское поселение, с. Фролы, ул. Строителей, д. 1, кв. 2	Для личного подсобного хозяйства
217	59:32:2050001:729	2411	2405	Пермский край, р-н Пермский, с. Фролы, ул. Клубная, дом 20	Для личного подсобного хозяйства
218	59:32:2050001:73	968	970	Пермский край, Пермский район, с/п Фроловское, с. Фролы, ул. Набережная, ба	Для ведения личного подсобного хозяйства
219	59:32:2050001:731	962	962	Пермский край, Пермский район, Фроловское с/п, с. Фролы, ул. Сибирская, дом 32 а	Для личного подсобного хозяйства
220	59:32:2050001:736	1181	1253	край Пермский, р-н Пермский, с/пос Фроловское, с. Фролы, ул. Луговая, дом 39	Для ведения личного подсобного хозяйства
221	59:32:2050001:736	1181	1253	край Пермский, р-н Пермский, с/пос Фроловское, с. Фролы, ул. Луговая, дом 39	Для ведения личного подсобного хозяйства
222	59:32:2050001:74	800	780	край Пермский, р-н Пермский, с/п Фроловское, с. Фролы, ул. Сибирская, 18а	Для ведения личного подсобного хозяйства
223	59:32:2050001:746	953	958	Пермский край, Пермский район, Фроловское с/п,	для ведения личного подсобного хозяйства

Проект планировки территории и проект межевания территории

				с.Фролы, ул.Луговая, д.18, кв. 2	
224	59:32:2050001:75	807	810	край Пермский, р-н Пермский, с/п Фроловское, с. Фролы, ул. Сибирская, 59а	Для монастырей и других религиозных объектов
225	59:32:2050001:752	1664	1698	Пермский край, Пермский район, Фроловское сельское поселение, с. Фролы, ул. Строителей, д. 23	Для личного подсобного хозяйства
226	59:32:2050001:753	1202	1283	Пермский край, Пермский район, Фроловское с/п, с. Фролы, Позиция 68	Для личного подсобного хозяйства
227	59:32:2050001:754	1146	1054	край Пермский, р-н Пермский, с/п Фроловское, с. Фролы, ул. Строителей, дом 13	для ведения личного подсобного хозяйства
228	59:32:2050001:757	2042	2064	Пермский край, Пермский район, Фроловское с/п, с. Фролы, ул. Сибирская, д. 10	Личное хозяйство
229	59:32:2050001:758	1435	1441	край Пермский, р-н Пермский, с/п Фроловское, с. Фролы, ул. Сибирская, дом 8	Для ведения личного подсобного хозяйства
230	59:32:2050001:764	1428	1518	Пермский край, Пермский р-н, Фроловское с/п, с. Фролы, ул. Набережная, дом 2	Для ведения личного подсобного хозяйства
231	59:32:2050001:769	2146	2159	край Пермский, р-н Пермский, с/пос Фроловское, с. Фролы, ул. Полевая, дом 1	Для ведения личного подсобного хозяйства
232	59:32:2050001:771	1724	1766	край Пермский, р-н Пермский, с/пос. Фроловское, с. Фролы, ул. Сибирская, 24	Для ведения личного подсобного хозяйства
233	59:32:2050001:772	1327	1340	край Пермский, р-н Пермский, с/п Фроловское, с. Фролы, ул. Юбилейная, дом 3	Для ведения личного подсобного хозяйства
234	59:32:2050001:774	600	621	Пермский край, Пермский р-н, Фроловское с/п, с. Фролы, ул. Сибирская, 19в	Для личного подсобного хозяйства с приусадебным участком
235	59:32:2050001:776	2771	2809	край Пермский, р-н Пермский, с/п Фроловское, с. Фролы, ул. Сибирская, дом 23	Для личного подсобного хозяйства
236	59:32:2050001:777	1699	1863	край Пермский, р-н Пермский, с/п Фроловское, с. Фролы, ул. Сибирская, дом 33	Для ведения личного подсобного хозяйства
237	59:32:2050001:783	901	899	Пермский край, Пермский район, Фроловское с/п, с. Фролы, ул. Клубная, дом 9	Для личного подсобного хозяйства
238	59:32:2050001:784	1367	1393	край Пермский, р-н Пермский, с/п Фроловское, с. Фролы, ул. Клубная, д.17	Личное хозяйство
239	59:32:2050001:787	1544	1544	край Пермский, р-н Пермский, с/п Фроловское, с. Фролы, ул. Клубная, дом 27	Для ведения личного подсобного хозяйства
240	59:32:2050001:796	1971	2008	Пермский край, Пермский район, Фроловское с/п, с. Фролы, ул. Клубная, 26	Для ведения личного подсобного хозяйства с приусадебным участком
241	59:32:2050001:798	1500	1482	Пермский край, р-н Пермский, Фроловское с/п, с. Фролы, ул. Луговая, д. 10 кв. 1	для личного подсобного хозяйства
242	59:32:2050001:799	1742	1751	Пермский край, Пермский район, с. Фролы, ул. Луговая, д. 3, кв. 2	Личное хозяйство
243	59:32:2050001:801	1898	1846	Пермский край, Пермский район, Фроловское с/п, с. Фролы, ул. Луговая, дом 11	Для ведения личного подсобного хозяйства
244	59:32:2050001:805	1787	1803	Пермский край, Пермский р-н, с/п Фроловское, с. Фролы, ул. Луговая, дом 28, квартира 2	Для строительства индивидуального жилого дома с приусадебным

Проект планировки территории и проект межевания территории

					участком
245	59:32:2050001:806	1604	1601	Пермский край, Пермский район, Фроловское с/п, с. Фролы, ул. Строителей, 29	Личное хозяйство
246	59:32:2050001:819	2575	2607	край Пермский, р-н Пермский, с/п Фроловское, с. Фролы, ул. Юбилейная, дом 1	Для ведения личного подсобного хозяйства
247	59:32:2050001:825	1600	1637	Пермский край, р-н Пермский, с/п Фроловское, с. Фролы, ул. Сибирская, дом 38	Личное подсобное хозяйство
248	59:32:2050001:831	3217	3322	край Пермский, р-н Пермский, с/пос Фроловское, с. Фролы, ул. Луговая, дом 25	Для ведения личного подсобного хозяйства
249	59:32:2050001:834	2209	2218	край Пермский, р-н Пермский, с/п Фроловское, с. Фролы, ул. Строителей, 8	Для личного подсобного хозяйства
250	59:32:2050001:85	1123	1125	край Пермский, р-н Пермский, с/п Фроловское, с. Фролы, ул. Сибирская, дом 30 б	Для ведения личного подсобного хозяйства
251	59:32:2050001:866	1595	1585	край Пермский, р-н Пермский, с/п Фроловское, с. Фролы, ул. Луговая, дом 26	Для ведения личного подсобного хозяйства
252	59:32:2050001:889	1372	1387	край Пермский, р-н Пермский, с/пос. Фроловское, с. Фролы, ул. Сибирская, дом 30А	для строительства жилого дома и личного подсобного хозяйства
253	59:32:2050001:90	904	939	край Пермский, р-н Пермский, с/п Фроловское, с. Фролы, ул. Сибирская	Для огородничества
254	59:32:2050001:91	268	277	край Пермский, р-н Пермский, с/п Фроловское, с. Фролы	Огородничество
255	59:32:2050001:914	11029	10820	край Пермский, р-н Пермский, с/п Фроловское, с. Фролы, ул. Сибирская, 28 б	Для ведения крестьянского (фермерского) хозяйства
256	59:32:2050001:926	442	482	край Пермский, р-н Пермский, с/п Фроловское, с. Фролы, ул. Клубная, дом 51	Для ведения личного подсобного хозяйства
257	59:32:2050001:929	827	760	край Пермский, р-н Пермский, с/п Фроловское, с. Фролы, ул. Клубная, 16а	Для ведения личного подсобного хозяйства
258	59:32:2050001:931	1051	1082	край Пермский, р-н Пермский, с/пос Фроловское, с. Фролы, ул. Центральная, 31	под общественную застройку (магазин)
259	59:32:2050001:932	4920	4979	край Пермский, р-н Пермский, с/пос. Фроловское, с. Фролы, ул. Сибирская, 32	Под промышленные предприятия
260	59:32:2050001:939	702	719	край Пермский, р-н Пермский, с/пос Фроловское, с. Фролы, ул. Набережная, дом 1	Для ведения личного подсобного хозяйства
261	59:32:2050001:941	813	851	край Пермский, р-н Пермский, с/пос Фроловское, с. Фролы, ул. Строителей, дом 4, квартира 1	Для ведения личного подсобного хозяйства
262	59:32:2050001:953	773	763	Пермский край, Пермский район, с/пос. Фроловское, с. Фролы, ул. Луговая, дом 14, кв.2	Для ведения личного подсобного хозяйства
263	59:32:2050001:955	1270	1254	Пермский край, Пермский район, Фроловское с/п, с. Фролы, ул. Строителей, 11	Для личного подсобного хозяйства
264	59:32:2050001:957	2102	2074	край Пермский, р-н Пермский, с/п Фроловское, с. Фролы, ул. Сибирская, 12	Для ведения личного подсобного хозяйства
265	59:32:2050001:963	1008	1078	край Пермский, р-н Пермский, с/пос. Фроловское, с. Фролы, ул. Школьная, 9	Для ведения личного подсобного хозяйства
266	59:32:2050001:965	839	911	край Пермский, р-н Пермский, с/пос. Фроловское, с. Фролы, ул. Строителей, дом 4,	Для ведения личного подсобного хозяйства

				Квартира 2	
267	59:32:2050001:966	971	931	Пермский край, Пермский район, с/пос. Фроловское, с. Фролы, ул. Юбилейная, дом 13а	Обслуживание автотранспорта
268	59:32:2050001:975	1045	1038	Пермский край, Пермский р-н, с/п Фроловское, с. Фролы, ул. Луговая, дом 5, кв. 2	Для ведения личного подсобного хозяйства
269	59:32:2050001:980	639	647	край Пермский, р-н Пермский, с/п Фроловское, с. Фролы, ул. Береговая, 5в	Для ведения личного подсобного хозяйства
270	59:32:2050001:981	1473	1511	край Пермский, р-н Пермский, с/п Фроловское, с. Фролы, ул. Береговая, 3б	Для ведения личного подсобного хозяйства
271	59:32:2050001:986	748	757	край Пермский, р-н Пермский, с/п Фроловское, с. Фролы, ул. Клубная, 28	Для ведения личного подсобного хозяйства
272	59:32:2050001:988	943	955	край Пермский, р-н Пермский, с/п Фроловское, с. Фролы, ул. Новая, 12	Под жилую застройку Индивидуальную
273	59:32:2050001:989	942	928	край Пермский, р-н Пермский, с/п Фроловское, с. Фролы, ул. Новая, 12а	Под жилую застройку Индивидуальную
274	59:32:2050001:990	1000	926	край Пермский, р-н Пермский, с/п Фроловское, с. Фролы, ул. Береговая, 5д	для ведения личного подсобного хозяйства
275	59:32:2050001:997	1304	1414	Пермский край, Пермский район, Фроловское с/пос., с. Фролы, ул. Клубная, д. 22	Для ведения личного подсобного хозяйства
276	59:32:2050001:998	715	703	Пермский край, Пермский район, Фроловское с/пос., с. Фролы, ул. Клубная, 22б	Для ведения личного подсобного хозяйства
277	59:32:2050001:999	1000	1003	Пермский край, Пермский район, Фроловское с/п, с. Фролы, ул. Сибирская, 40	Для личного подсобного хозяйства
278	59:32:2050001:50	1200	1227	Пермский край, Пермский район, Фроловское с/п., с. Фролы, ул. Сибирская, 17 "б"	Для ведения личного подсобного хозяйства
279	59:32:2050001:3222	860	938	Пермский край, Пермский район, Фроловское сельское поселение, с. Фролы, ул. Сибирская, 29а	Для индивидуального жилищного строительства
280	59:32:2050001:1030	1735	1726	Пермский край, Пермский район, Фроловское с/п, с. Фролы, ул. Юбилейная, 13б	Под промышленные предприятия
281	59:32:2050001:1031	4414	4402	Пермский край, Пермский район, Фроловское с/п, с. Фролы, ул. Юбилейная, д. 13	Под промышленные предприятия
282	59:32:2050001:2198	660	661	Пермский край, Пермский район, Фроловское с/п, с. Фролы, ул. Сибирская, 77а	Для ведения личного подсобного хозяйства
283	59:32:2050001:2199	660	655	Пермский край, Пермский район, Фроловское с/п, с. Фролы, ул. Сибирская, 77	Для ведения личного подсобного хозяйства
284	59:32:2050001:2249	461	452	Пермский край, Пермский район, Фроловское с/п, с. Фролы, ул. Клубная	Для благоустройства территории (устройство газонов, пешеходных дорожек и других элементов благоустройства)
285	59:32:2050001:225	1500	1501	Пермский край, р-н Пермский, с/о Фроловский, с. Фролы, ул. Береговая, дом 6	Для ведения личного подсобного хозяйства
286	59:32:2050001:23	1389	1400	край Пермский, р-н Пермский, с/пос. Фроловское, с. Фролы, ул. Клубная, дом 6, квартира 1	Для ведения личного подсобного хозяйства
287	59:32:2050001:2951	395	389	Пермский край, Пермский район, Фроловское с/п, с. Фролы, ул. Сибирская	Для благоустройства территории (устройство газонов,

Проект планировки территории и проект межевания территории

					пешеходных дорожек и других элементов благоустройства)
288	59:32:2050001:31	1301	1268	Пермский край, Пермский район, Фроловское с/п, с. Фролы, ул. Сибирская, 75	индивидуальное жилищное строительство
289	59:32:2050001:3221	583	592	Пермский край, Пермский район, Фроловское с/п, с.Фролы, ул.Клубная, д.14	для индивидуального жилищного строительства
290	59:32:2050001:3369	1790	1841	Пермский край, Пермский район, Фроловское сельское поселение, с. Фролы, ул. Сибирская, д. 73	Для ведения личного подсобного хозяйства
291	59:32:2050001:3563	2010	2028	Пермский край, Пермский район, Фроловское с/п, с. Фролы, ул.Клубная, д.10, кв.1	для ведения личного подсобного хозяйства
292	59:32:2050001:3564	915	866	Пермский край, Пермский район, Фроловское с/п, с. Фролы, ул. Сибирская, 77б	для индивидуального жилищного строительства
293	59:32:2050001:3952	1106	1161	Пермский край, Пермский район, Фроловское сельское поселение, с. Фролы, ул. Клубная, д. ба	Для индивидуального жилищного строительства
294	59:32:2050001:660	1565	1550	Пермский край, Пермский район, Фроловское с/п, с. Фролы, ул. Клубная, д. 10, кв. 2	Для личного подсобного хозяйства
295	59:32:2050001:743	1615	1536	Пермский край, Пермский район, с. Фролы	Для личного подсобного хозяйства
296	59:32:2050001:952	1000	1092	Пермский край, р-н Пермский, Фроловское с/п, с Фролы, ул Береговая, 16	Для ведения личного подсобного хозяйства
297	59:32:2050001:2188	491	497	Пермский край, Пермский район, Фроловское с/п, с. Фролы, ул. Клубная, д. 6, кв. 2	для ведения личного подсобного хозяйства
298	59:32:2050001:677	1832	1867	Пермский край, р-н Пермский, с/п Фроловское, с. Фролы, ул. Клубная, дом 21	Для ведения личного подсобного хозяйства
299	59:32:2050001:3375	705	747	Пермский край, р-н Пермский, Фроловское с.п., с. Фролы, ул. Юбилейная, д. 1а	для индивидуального жилищного строительства
300	59:32:2050001:3374	703	744	Пермский край, р-н Пермский, Фроловское с.п., с. Фролы, ул. Юбилейная, 1а/1	для индивидуального жилищного строительства
301	59:32:2050001:782	1000	1092	Пермский край, р-н Пермский, с/о Фроловский, с. Фролы, ул. Садовая, дом 3	для личного подсобного хозяйства
302	59:32:2050001:1022	22334	22534	Пермский край, Пермский район, Фроловское с/п, с. Фролы, ул. Садовая, 20	Под гаражное строительство, асфальтовую площадку
303	59:32:2050001:2573	3529	3297	Пермский край, р-н Пермский, Фроловское с/п, с. Фролы, ул. Садовая, 18	под объекты инженерного оборудования теплоснабжения (котельная)
304	59:32:2050001:2773	385	401	Пермский край, Пермский район, Фроловское с/п, с.Фролы	для благоустройства территории (устройство газонов, пешеходных дорожек и других элементов благоустройства)
305	59:32:2050001:3048	1318	1340	Пермский край, Пермский район, Фроловское с/п, с. Фролы	Под объекты транспорта автомобильного (под стоянку автотранспорта)
306	59:32:2050001:3049	1532	1531	Пермский край, Пермский район, Фроловское с/п, с. Фролы	Под объекты транспорта автомобильного (под

Проект планировки территории и проект межевания территории

					стоянку автотранспорта)
307	59:32:2050001:3051	1277	1304	Пермский край, Пермский район, Фроловское с/п, с. Фролы	Под объекты транспорта автомобильного (под стоянку автотранспорта)
308	:2947	650	663	Пермский край, р-н Пермский, Фроловское с/п, с. Фролы, ул. Сибирская, д. 49б	для индивидуального жилищного строительства
309	:2946	713	735	Пермский край, Пермский район, Фроловское с/п, с. Фролы, ул. Сибирская	для индивидуального жилищного строительства
310	:3757	1730	1701	Пермский край, Пермский район, с. Фролы, ул. Луговая	Для ведения личного подсобного хозяйства
311	:3096	1000	993	Пермский край, Пермский район, с/п Фроловское, с. Фролы	Для садоводства
312	:3097	1500	1428	Пермский край, Пермский район, с/п Фроловское, с. Фролы	Для садоводства
313	59:32:2050001:13	1286	1289	край Пермский, р-н Пермский, с/п Фроловское, с. Фролы, ул. Луговая, дом 7, квартира 2	Для ведения личного подсобного хозяйства
314	59:32:2050001:14	983	994	край Пермский, р-н Пермский, с/п Фроловское, с. Фролы, ул. Луговая, дом 7, квартира 1	Для ведения личного подсобного хозяйства
315	59:32:2050001:13	1286	1289	край Пермский, р-н Пермский, с/п Фроловское, с. Фролы, ул. Луговая, дом 7, квартира 2	Для ведения личного подсобного хозяйства
316	59:32:2050001:14	983	994	край Пермский, р-н Пермский, с/п Фроловское, с. Фролы, ул. Луговая, дом 7, квартира 1	Для ведения личного подсобного хозяйства
317	59:32:2050001:2675	1700	1550	Российская Федерация, Пермский край, Пермский муниципальный район, Фроловское сельское поселение, с. Фролы, ул. Юбилейная, 1г	Для ведения личного подсобного хозяйства
318	59:32:2050001:1029	847	771	Пермский край, Пермский район, Фроловское с/п, с. Фролы, ул. Сибирская 30в	под автогараж
319	59:32:2050001:1752	741	731	край Пермский, Пермский район, Фроловское с/п, с. Фролы, ул. Сибирская, д. 55, кв. 1	Для ведения личного подсобного хозяйства
320	59:32:2050001:1986	1201	1194	Пермский край, Пермский р-н, Фроловское с/п, с. Фролы, ул. Луговая, дом 17	Для ведения личного подсобного хозяйства
321	59:32:2050001:3077	900	851	Пермский край, Пермский р-н, Фроловское с/п, с. Фролы, ул. Новая, 4а	для индивидуального жилищного строительства
322	59:32:2050001:714	1200	1210	Пермский край, Пермский район, Фроловское с/п, с. Фролы, ул. Сибирская, 55-2	Для личного подсобного хозяйства
323	59:32:2050001:76	129	99	Пермский край, р-н Пермский, с/п Фроловское, с. Фролы, ул. Сибирская	Огородничество
324	59:32:2050001:77	223	223	Пермский край, р-н Пермский, с/п Фроловское, с. Фролы, ул. Сибирская	Огородничество
325	59:32:2050001:86	190	151	край Пермский, р-н Пермский, с/п Фроловское, с. Фролы, ул. Сибирская	Огородничество
326	59:32:2050001:87	645	680	край Пермский, р-н Пермский, с/п Фроловское, с. Фролы, ул. Сибирская	Огородничество
327	59:32:2050001:1015	1879	1860	Пермский край, Пермский район, Фроловское с/п, с.	Под общественную застройку

				Фролы, ул. Береговая, 16а	(строительство офисного здания)
328	59:32:2050001:3763	2821	2855	Пермский край, Пермский район, Фроловское сельское поселение, с. Фролы, ул. Клубная, д. 12	Для ведения личного подсобного хозяйства
329	59:32:2050001:3772	1891	1880	Пермский край, Пермский р-н, Фроловское с/с, с. Фролы, ул. Клубная, д. 146	для ведения личного подсобного хозяйства
330	59:32:2050001:3066	2252	2230	Пермский край, Пермский район, Фроловское с/п, с. Фролы	промышленные предприятия и коммунально-складские объекты
331	59:32:2050001:3111	17546	17230	Пермский край, Пермский район, Фроловское с/п, с. Фролы, ул. Садовая.	Под промышленные предприятия
332	59:32:2050001:3112	6497	6290	Пермский край, Пермский район, Фроловское с/п, с. Фролы, ул. Садовая.	Под промышленные предприятия
333	59:32:2050001:3113	12022	11963	Пермский край, Пермский район, Фроловское с/п, с. Фролы, ул. Садовая.	Под промышленные предприятия
334	59:32:2050001:3771	2918	2885	Пермский край, Пермский район, Фроловское с/п, с. Фролы, ул. Садовая	Склады
335	59:32:2050001:628	3317	3308	край Пермский, р-н Пермский, с/п Фроловское, с. Фролы, ул. Садовая, примыкает к северо-западной границе участка при д. 20а	Под промышленные предприятия
336	59:32:2050001:629	954	982	Пермский край, Пермский р-н, Фроловское с/пос, с. Фролы, ул. Садовая, примыкает к восточной границе участка при доме 20а	Под промышленные предприятия
337	59:32:2050001:634	417	416	край Пермский, р-н Пермский, с/пос. Фроловское, с. Фролы, ул. Садовая, примыкает к северной границе при д. 20а	Под коммунально-складские объекты
338	59:32:2050001:645	7957	7987	край Пермский, р-н Пермский, с/п Фроловское, с. Фролы, ул. Садовая, дом 22	Под промышленные предприятия
339	59:32:2050001:663	2221	2236	Пермский край, Пермский р-н, Фроловское с/п, с. Фролы, ул. Сибирская, дом 22	Для личного подсобного хозяйства
340	59:32:2050001:780	1480	1536	край Пермский, р-н Пермский, с/п Фроловское, с. Фролы, ул. Сибирская, дом 34	Для личного подсобного хозяйства
341	59:32:2050001:88	1100	1134	край Пермский, р-н Пермский, с/п Фроловское, с. Фролы, ул. Сибирская, дом 36	для личного подсобного хозяйства
342	59:32:2050001:1003	737	711	Пермский край, Пермский район, Фроловское с/п, с. Фролы, ул. Строителей, д. 10, кв. 1	Для ведения личного подсобного хозяйства
343	59:32:2050001:625	5221	5277	край Пермский, р-н Пермский, с/пос. Фроловское, с. Фролы, ул. Садовая, дом 20 а	Под гаражное строительство
344	59:32:2050001:773	805	802	край Пермский, р-н Пермский, с/пос. Фроловское, с. Фролы, ул. Юбилейная, дом 7	Для ведения личного подсобного хозяйства
345	59:32:2050001:223	2121	2116	край Пермский, р-н Пермский, с/пос. Фроловское, с. Фролы, ул. Береговая, дом 2	под индивидуальную жилую застройку
346	59:32:2050001:4218	1520	1520	Пермский край, Пермский р-н, Фроловское с/п, с. Фролы, ул. Сибирская	Для ведения личного подсобного хозяйства (приусадебный земельный участок)

347	59:32:2050001:3953	443	436	Пермский край, Пермский район, Фроловское сельское поселение, с.Фролы	Обслуживание автотранспорта
348	59:32:2050001:57	2003	2027	край Пермский, р-н Пермский, с/п Фроловское, с. Фролы, ул. Садовая, 24	под общественную застройку (административное здание)
349	59:32:2050001:634	417	416	край Пермский, р-н Пермский, с/пос. Фроловское, с. Фролы, ул. Садовая, примыкает к северной границе при д. 20а	Под коммунально-складские объекты
350	59:32:2050001:655	540	552	Пермский край, р-н Пермский, с/п Фроловское, с. Фролы, ул. Луговая, дом 1а	Под общественную застройку
351	59:32:2050001:15	29	29	край Пермский, р-н Пермский, с/пос. Фроловское, с. Фролы, ул. Центральная, 11а, г.к. Гаражный, гаражный бокс №2	Для гаражного строительства
352	59:32:2050001:20	49	49	край Пермский, р-н Пермский, с/пос. Фроловское, с. Фролы, ул. Центральная, 11а г.к. Гаражный гаражный бокс 12	Для гаражного строительства
353	59:32:2050001:2190	33	32	Пермский край, Пермский район, Фроловское с/п, с. Фролы, ул. Центральная, 11а, г.к. Гаражный, гаражный бокс №15	Для гаражного строительства
354	59:32:2050001:2333	37	36	Пермский край, Пермский район, Фроловское с/п, с. Фролы, ул. Центральная, 11 а, г.к. Гаражный, гаражный бокс № 13	для гаражного строительства
355	59:32:2050001:2635	31	30	Пермский край, Пермский район, Фроловское с/п, с. Фролы, ул. Центральная, 11а, г.к. Гаражный, гаражный бокс №7	Для гаражного строительства
356	59:32:2050001:2913	33	33	Пермский район, Фроловское с/п, с.Фролы, ул. Центральная, 11а, ГК Гаражный, гаражный бокс № 1	под гаражный бокс
357	59:32:2050001:2920	30	30	Пермский край, Пермский район, Фроловское с/п, с. Фролы	Для установки металлического гаража
358	59:32:2050001:296	18	18	край Пермский, р-н Пермский, с/п Фроловское, с. Фролы	Для гаражного строительства
359	59:32:2050001:299	31	30	край Пермский, р-н Пермский, с/п Фроловское, с. Фролы, ул. Центральная, 11а, г.к. Гаражный, гаражный бокс №5	Для гаражного строительства
360	59:32:2050001:3082	29	29	Пермский край, Пермский район, Фроловское с/п, с. Фролы, ГСК Гаражный, бокс 20	Для гаража
361	59:32:2050001:3083	30	30	Пермский край, Пермский район, Фроловское с/п, с. Фролы	Для размещения металлического гаража
362	59:32:2050001:4	29	29	край Пермский, р-н Пермский, с/пос. Фроловское, с. Фролы, ул. Центральная, дом 11а, ГК Гаражный, гаражный бокс 9	Для гаражного строительства
363	59:32:2050001:4189	31	31	Пермский край, Пермский район, с. Фролы	Объекты придорожного сервиса
364	59:32:2050001:4190	30	30	Пермский край, Пермский р-н, с. Фролы	Объекты придорожного сервиса
365	59:32:2050001:58	30	28	край Пермский, р-н Пермский, с/п Фроловское, с. Фролы, ул. Центральная, 11а, г.к. Гаражный, гаражный бокс №6	Для гаражного строительства

Проект планировки территории и проект межевания территории

366	59:32:2050001:65	31	29	край Пермский, р-н Пермский, с/п Фроловское, с. Фролы, ул. Центральная, 11а, г.к. Гаражный, гаражный бокс №4	Для гаражного строительства
367	59:32:2050001:66	30	29	край Пермский, р-н Пермский, с/п Фроловское, с. Фролы, ул. Центральная, 11а г.к. Гаражный, гаражный бокс №3	Для гаражного строительства
368	59:32:2050001:948	33	33	край Пермский, р-н Пермский, с/п Фроловское, с. Фролы, ул. Центральная, 11а, ГК Гаражный, гаражный бокс №16	Для гаражного строительства
369	59:32:2050001:949	31	32	край Пермский, р-н Пермский, с/пос Фроловское, с. Фролы, ул. Центральная, 11а, г.к. Гаражный, гаражный бокс № 20	Для гаражного строительства
370	59:32:2050001:959	34	32	край Пермский, р-н Пермский, с/пос. Фроловское, с. Фролы, ул. Центральная, 11а, г.к. Гаражный, гаражный бокс №11	Для гаражного строительства
371	59:32:2050001:961	35	34	край Пермский, р-н Пермский, с/пос. Фроловское, с. Фролы, ул. Центральная, 11а, г.к. Гаражный, гаражный бокс № 14	Для гаражного строительства
372	59:32:2050001:962	41	39	край Пермский, р-н Пермский, с/пос. Фроловское, с. Фролы, ул. Центральная, 11а г.к.Гаражный, гаражный бокс 10	Для гаражного строительства
373	59:32:2050001:654	565	599	край Пермский, р-н Пермский, с/пос. Фроловское, с. Фролы, ул. Центральная, дом 2	Под общественную застройку
374	59:32:2050001:2231(1)	375	387	Пермский край, Пермский район, Фроловское с/п, с. Фролы, ул. Сибирская, около д. 45	Для благоустройства территории (устройство газонов, пешеходных дорожек и других элементов благоустройства)
375	59:32:2050001:940	800	887	край Пермский, р-н Пермский, с/пос Фроловское, с. Фролы, ул. Набережная, 1 а	Для ведения личного подсобного хозяйства
376	59:32:2050001:762	1926	1929	Пермский край, Пермский район, Фроловское сельское поселение, с. Фролы, ул. Сибирская, д. 13	Для ведения личного подсобного хозяйства
377	59:32:2050001:2980	206	223	Пермский край, Пермский район, Фроловское с/п., с. Фролы, ул. Новая	Для благоустройства территории (устройство газонов, пешеходных дорожек и др. элементов благоустройства)
378	59:32:2050001:827	2401	2569	Пермский край, Пермский район, Фроловское с/п., с. Фролы, ул. Клубная 39	Для ведения личного подсобного хозяйства

5.4 Установление границ земельных участков объектов культурного наследия

На территории проектирования расположены 2 памятника археологии, которые имеют статус региональных:

Клопы II, селище;

Клопы III, селище.

Границы земельных участков мест размещения объектов культурного наследия установлены в соответствии с Картой зонирования территории Правил землепользования и застройки Фроловского сельского поселения и естественными границами на местности посредством инструментального определения координат.

Площадь земельных участков:

Клопы II, селище – 14 325,65 кв.м

Клопы III, селище - 5 666 кв.м

Координаты поворотных точек земельных участков

МСК 59

Клопы II, селище.		
Номер точек	Y	X
1	2233259,67	508205,16
2	2233313,38	508217,11
3	2233316,07	508180,59
4	2233317,99	508152,21
5	2233320,63	508109,75
6	2233324,47	508050,78
7	2233326,51	508017,56
8	2233232,53	508014,31
9	2233239,51	508059,40
10	2233253,15	508156,91
11	2233257,48	508185,48
1	2233259,67	508205,16
Клопы III, селище.		
Номер точек	Y	X
1	2233291,89	508366,74
2	2233366,25	508363,31
3	2233358,73	508288,27
4	2233284,24	508290,05
1	2233291,89	508366,74

5.5 Установление границ береговой полосы и водоохранных зон

В составе графических материалов Генерального плана (основной чертеж) имеется информация о наличии водоохранных зон р.Мулянка и р.Клоповка. В результате проведения изыскательских работ выявлены отклонения в размещении р.Мулянка и р.Клоповка в сравнении с материалами Генерального плана.

Проектом планировки границы земельных участков мест размещения береговой полосы и водоохранных зон р. Мулянка и р.Клоповка установлены в соответствии с естественными размещением водных объектов на местности посредством инструментального определения координат.

5.6 Установление границ земельных участков зоны зеленых насаждений населенного пункта (Р-1)

Границы земельных участков зоны зеленых насаждений населенного пункта (Р-1) определены в соответствии с Картой зонирования территории Правил землепользования и застройки Фроловского сельского поселения и естественными границами на местности посредством инструментального определения координат.

Формирование красных линий

Красные линии сформированы в соответствии с проектом планировки территории.

Проектируемые красные линии территории сложившейся застройки обеспечивают переменную ширину территорий общего пользования – с учетом организации проезда, организации пешеходного движения, прокладки водостоков, организации уличного освещения, прокладки существующих и проектируемых коммуникаций и учета интересов землепользователей существующих земельных участков, состоящих на государственном кадастровом учете.

Формирование линий отступа от красных линий

Проектом межевания предусматривается формирование линий отступа от красных линий в целях определения места размещения зданий, строений, сооружений в соответствии с регламентами установленными Правилами землепользования и застройки Фроловского сельского поселения, утвержденными решением Совета депутатов Фроловского сельского поселения от 22.08.2013 № 312 (в редакции решения Земского Собрания Пермского муниципального района Пермского края от 27.10.2016 № 171).

Линии отступа установлены:

1. Зона многоэтажной жилой застройки- 5 метров от красной линии.
2. Зона среднеэтажной застройки – по границам красных линий.
3. Зона индивидуальной жилой застройки- 5 метров от красной линии.
4. Общественно-деловая зона центра поселения - по границам красных линий;
5. Зона учреждений спорта и отдыха - по границам красных линий;

6. Зона транспортных объектов - по границам красных линий;
7. Коммунально-складская зона - по границам красных линий ;
8. Зона производственно-коммунальных объектов 5 класса вредности 300 метров - по границам красных линий.

6. Правовой статус территории межевания

На период подготовки проекта межевания на территории проектирования имеются объекты недвижимости, состоящие на государственном кадастровом учете:

- земельные участки;
- объекты энергетики (ТП, ГРП);
- жилые дома;
- не жилые строения;
- коммуникации:
 - линии электропередачи (ЛЭП) Вл 6 кВ, КЛ 6 кВ. (Охранные зоны);
 - газопроводы высокого и низкого давления (Охранные зоны);
 - теплотрасса (охранные зоны);
 - сети водоснабжения (охранные зоны);
 - сети канализации (охранные зоны).

Настоящий проект обеспечивают равные права и возможности правообладателей земельных участков в соответствии с действующим законодательством.

Проектом межевания предусматривается формирование земельных участков, которые после образования будут относиться к территориям общего пользования или имуществу общего пользования (улицы, проезды, зона зеленых насаждений населенного пункта, площадка для спорта и отдыха).

7. Установление публичных сервитутов

7.1 Размещение коммуникации, расположенных на территории общего пользования

Проектом межевания не устанавливаются границы зон с особыми условиями использования территорий и границы зон действия публичных сервитутов для коммуникаций расположенных на территории общего пользования в связи с тем, что земельные участки, формируемые под линии электропередачи, водопроводы, газопроводы, теплотрассы не запрещают использование земельных участков по их назначению и не ограничивают права собственников земельных участков.

В соответствии с ст. 90 ЗК РФ на земельные участки, где размещены подземные объекты трубопроводного транспорта, относящиеся к линейным объектам, оформление прав собственников объектов трубопроводного транспорта в порядке, установленном ст. 90 ЗК РФ не требуется. У собственников земельных участков возникают ограничения прав в связи с установлением охранных зон таких объектов.

В соответствии с Местными нормативами градостроительного проектирования Фроловского сельского поселения Пермского муниципального района, утвержденных Решением Земского Собрания от 19.12.2017 года «Все инженерные сети: электроснабжение, водоснабжение, канализация, линии связи, газоснабжения) необходимо обеспечить санитарными и охранными зонами во избежание несчастных случаев, аварий и прочих возможных неисправностей».

7.2 Публичный сервитут для организации проезда.

Проектом межевания предусмотрено формирование отдельных земельных участков для эксплуатации многоэтажных жилых домов, расположенных на территории земельного участка с кадастровым номером 59:32:2050001:1991.

При разделе земельного участка для каждого из жилых домов по адресу: ул. Весенняя 2, ул. Весенняя 4, ул. Весенняя 6, ул. Весенняя 8 сформирован земельный участок, необходимый для эксплуатации жилых домов, который может быть оформлен в общедолевую собственность собственников жилых помещений многоквартирных домов.

В целях организации подъездов к жилым домам и доступа к существующей детской площадке проектом предлагается оформления общественного сервитута на часть формируемых земельных участки.

Оформление границ земельных участков для общественного сервитута предлагается по границам существующих проездов, имеющих на территории земельного участка 59:32:2050001:1991.

Обозначение участка	Площадь земельного участка, кв.м	Разрешенное использование	Обозначение части земельного участка под сервитут	Площадь земельного участка под сервитут кв.м	Основание для установления сервитута
59:32:2050001:3У49	2600.82	Многоэтажная жилая застройка (высотная застройка)	59:32:2050001:3У49: чзу1	145	Организация проезда
			59:32:2050001:3У49: чзу2	133	Организация проезда

59:32:2050001 :ЗУ46	2906.73	Многоэтажная жилая застройка (высотная застройка)	59:03:0400108 :ЗУ46: чзу1	796	Организация проезда, детская спортивная площадка
59:32:2050001 :ЗУ47	2492.98	Многоэтажная жилая застройка (высотная застройка)	59:03:0400108 :ЗУ47: чзу1	356	Организация проезда
59:32:2050001 :ЗУ44	2762.91	Многоэтажная жилая застройка (высотная застройка)	59:32:2050001 :ЗУ44: чзу1	582	Организация проезда
59:32:2050001 :ЗУ43	1711.14	Многоэтажная жилая застройка (высотная застройка)	59:03:0400108 :ЗУ43: чзу1	16	Организация проезда

Сервитут - это право ограниченного пользования чужим объектом недвижимого имущества. Сервитут является вещным правом. Для собственника недвижимого имущества, в отношении прав которого установлен сервитут, последний выступает в качестве обременения.

Публичный сервитут устанавливается законом или иным нормативным правовым актом Российской Федерации, нормативным правовым актом субъекта Российской Федерации, нормативным правовым актом органа местного самоуправления в случаях, если это необходимо для обеспечения интересов государства, местного самоуправления или местного населения, без изъятия земельных участков. Установление публичного сервитута осуществляется с учетом результатов общественных слушаний (пункт 2 статьи 23 Земельного кодекса).

**Координаты поворотных точек земельных участков для оформления сервитута
МСК 59**

ЗУ49 чзу1		
Номер точек	Y	X
1	2233626,47	508062,77
2	2233658,34	508062,74
3	2233660,33	508058,05
4	2233629,52	508057,78
1	2233626,47	508062,77
ЗУ49 чзу2.		
Номер точек	Y	X
1	2233590,41	508062,81
2	2233596,02	508062,80
3	2233592,86	508055,63
4	2233582,96	508039,37
5	2233577,82	508040,67
6	2233587,70	508056,85
1	2233590,41	508062,81

ЗУ46 чзу1		
Номер точек	Y	X
1	2233614,18	508114,93
2	2233619,54	508114,92
3	2233611,06	508095,94
4	2233610,60	508093,32
5	2233611,65	508090,23
6	2233613,30	508088,69
7	2233615,84	508087,34
8	2233629,67	508078,99
9	2233633,76	508074,82
10	2233653,43	508074,91
11	2233656,16	508076,28
12	2233658,41	508080,51
13	2233658,34	508062,74
14	2233629,47	508062,77
15	2233629,37	508071,70
16	2233625,94	508075,95
17	2233610,38	508084,35
18	2233607,50	508084,86
19	2233605,41	508083,48
20	2233596,01	508062,80
21	2233590,42	508062,82
1	2233614,18	508114,93

ЗУ47 чзу1		
Номер точек	Y	X
1	2233658,51	508106,94
2	2233658,51	508106,94
3	2233669,60	508111,10
4	2233675,10	508111,09
5	2233675,08	508104,75
6	2233671,96	508102,29
7	2233665,67	508102,21
8	2233663,39	508101,01
9	2233663,32	508064,50
10	2233667,79	508053,39
11	2233662,34	508053,37
12	2233658,34	508062,74
1	2233658,51	508106,94

ЗУ44 чзу1		
Номер точек	Y	X
1	2233632,68	508156,56

2	2233666,86	508155,74
3	2233675,17	508140,90
4	2233675,15	508234,58
5	2233675,10	508111,09
6	2233669,60	508111,10
7	2233670,26	508112,92
8	2233670,32	508140,87
9	2233664,40	508150,05
10	2233663,03	508150,99
11	2233638,40	508151,24
12	2233635,31	508149,85
13	2233634,08	508147,47
14	2233619,54	508114,94
15	2233614,18	508114,93
16	2233630,82	508152,44
1	2233632,68	508156,56
ЗУ43 чзу1.		
Номер точек	Y	X
1	2233631,17	508157,48
2	2233631,58	508156,78
3	2233632,68	508156,56
4	2233630,82	508152,44
5	2233627,21	508153,59
6	2233625,46	508153,34
1	2233631,17	508157,48

7. Техничко-экономические показатели проекта межевания

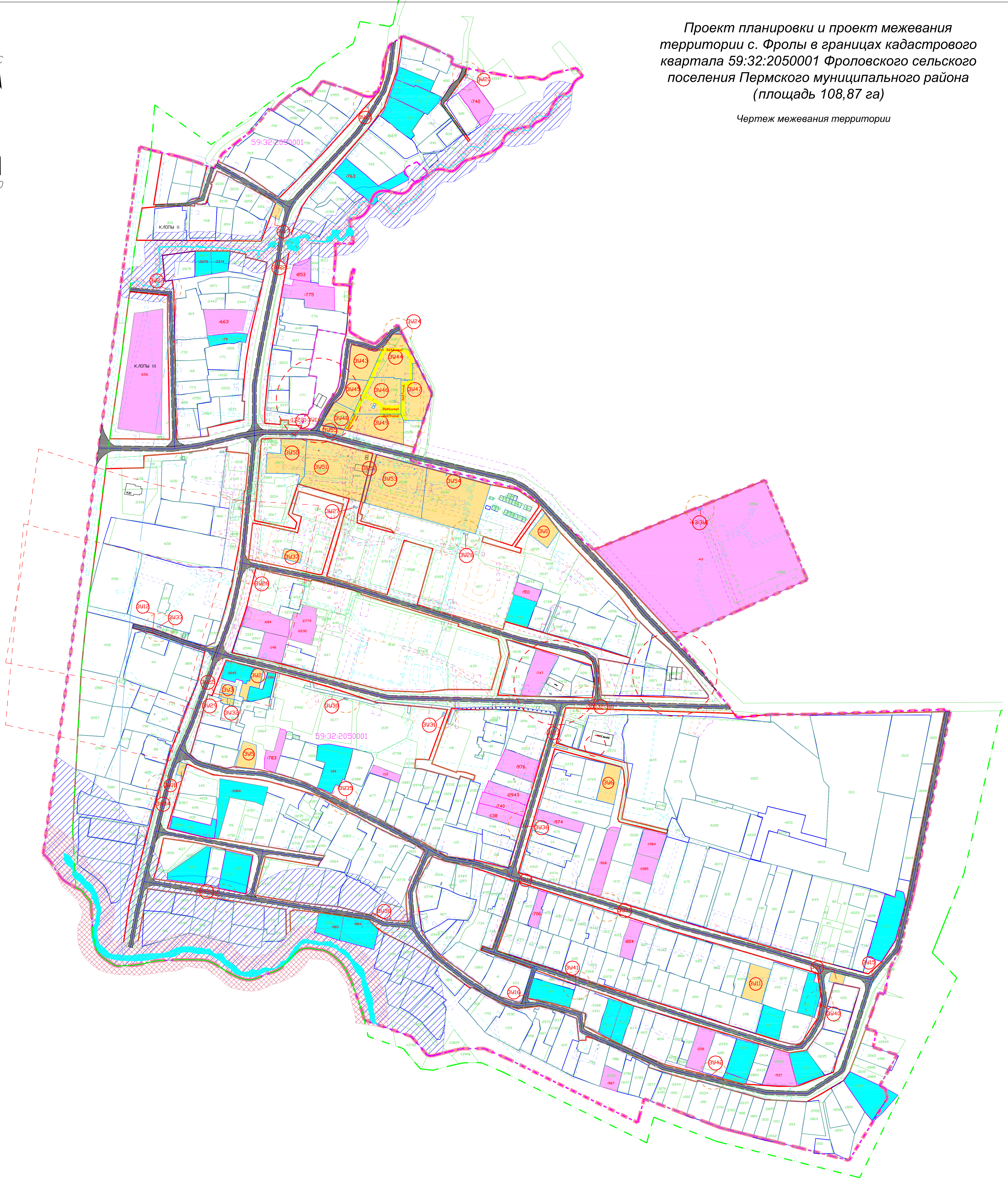
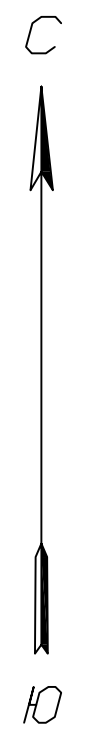
№ п/п	Наименование показателя	Единица измерения	Расчетный срок
1	Общая площадь территории в границах проектируемой территории	кв.м	1 088 731.6
2	Территория жилой застройки, в том числе:	кв.м	636 144.51
2.1	территория многоэтажной жилой застройки	кв.м	92 856.94
2.2	территория среднеэтажной жилой застройки	кв.м	42 628.25
2.3	территория индивидуальной жилой застройки	кв.м	500 659,32
3.	территория зоны транспортных объектов (Т-1)	кв.м	10 837.41
4	территория общественно-деловой зоны центра поселения (О-1)	кв.м	68 211.88
5	территория зоны производственно-коммунальных объектов 5 класса вредности (П-5)	кв.м	1 044
6	территория коммунально-складской зоны (К-1)	кв.м	151 782.96
7	территория зоны зеленых насаждений населенного пункта (Р-1)	кв.м	47 500.16
		кв.м	
8	территория зоны учреждений спорта и отдыха (О-3)	кв.м	1 433
9	Территория размещения автомобильной дороги Пермь-Екатеринбург	кв.м	19 683
		кв.м	
10	Территория общего пользования	кв.м	152 094.68
10.1	Проезжая часть улицы, проезда	кв.м	51 003
10.2	Тротуары	кв.м	11 459
10.3	Газоны, озеленение	кв.м	79 810.68
10.4	Объекты инженерной инфраструктуры (ГРП, ТП), коммуникации	кв.м	5 520
10.5	Детские, спортивные площадки	кв.м	723
10.6	Территория размещения площадок для сбора мусора (ТКО)	кв.м	276
10.7	Территория прибрежной полосы р.Клоповка (кроме зоны Р1)	кв.м	3303

Генеральный директор ООО «Центр проектирования»

В.Ю.Ермилов

Проект планировки и проект межевания территории с. Фролы в границах кадастрового квартала 59:32:2050001 Фроловского сельского поселения Пермского муниципального района (площадь 108,87 га)

Чертеж межевания территории



- Условные обозначения:**
- Граница проектируемой территории
 - Граница кадастрового квартала 59:32:2050001
 - Проектируемые красные линии
 - Границы участков стоящих на кадастровом учёте
 - Границы образуемых земельных участков
 - Границы уточняемых земельных участков
 - Границы земельных участков для устранения реверсивной ошибки
 - Границы образуемых земельных участков для перераспределения
 - Проезжая часть проектируемых улиц
 - Номера участков стоящих на кадастровом учёте
 - Площадка для сбора твердых коммунальных отходов
 - Условные номера образуемых земельных участков
 - Номер кадастрового квартала
 - Границы зон действия публичных сервитутов
 - Граница населенного пункта
 - Линии отступа от красных линий в целях определения мест допустимого размещения зданий, строений, сооружений
 - Границы планируемых элементов планировочной сети
 - Поворотные точки образуемых земельных участков
 - Номера поворотных точек образуемых земельных участков
 - Поворотные точки уточняемых земельных участков
 - Номера поворотных точек уточняемых земельных участков
- Санитарно-защитные и охранные зоны:**
- Охранная зона существующего газопровода
 - Охранная зона существующего водопровода
 - Охранная зона существующей теплотрассы
 - Охранная зона существующей канализации
 - Охранная зона существующей линии связи
 - Охранная зона существующей линии ЛЭП (кабель 6 кВ, кабель 0,4 кВ, ВЛ 0,4 кВ, ВЛ 10 кВ)
 - Охранная зона проектируемого газопровода
 - Охранная зона проектируемого водопровода
 - Охранная зона проектируемой канализации
 - Охранная зона проектируемой теплотрассы
 - Расстояние от площадок сбора твердых коммунальных отходов до жилых домов (20 м)
 - Прибрежная полоса реки
 - Водоохранная зона реки
 - Санитарно-защитная зона
 - Объекты археологического наследия (КЛОПЫ I, КЛОПЫ II)
 - Придорожная полоса

Проект планировки и проект межевания территории с. Фролы в границах кадастрового квартала 59:32:2050001 Фроловского сельского поселения Пермского муниципального района (площадь 108,87 га)				
Имя	Кол-во	Лист	№ документа	Дата
Проект планировки территории. Основная часть				
Рис.	Контур	Лист	Лист	Лист
1	1	1	1	1
ООО "Центр проектирования"				