

**ОБЩЕСТВО С ОГРАНИЧЕННОЙ ОТВЕТСТВЕННОСТЬЮ  
«ИНЖЕНЕРНО-ТЕХНИЧЕСКИЙ ЦЕНТР  
«ГОРИЗОНТ»**

*Свидетельство СРО НП «Объединение изыскателей «Альянс»  
№ СРО-И-036-18122012 от 17 декабря 2014 г.*

**Реконструкция автомобильной дороги Р-242 Пермь-Екатеринбург  
км 8+550-км 8+990**

**Т3. Проект межевания территории**

**1-16-ПМТ**

Инов. № подл.	Подп. и дата	Взам. инв. №

**ОБЩЕСТВО С ОГРАНИЧЕННОЙ ОТВЕТСТВЕННОСТЬЮ  
«ИНЖЕНЕРНО-ТЕХНИЧЕСКИЙ ЦЕНТР  
«ГОРИЗОНТ»**

*Свидетельство СРО НП «Объединение изыскателей «Альянс»  
№ СРО-И-036-18122012 от 17 декабря 2014 г.*

**Реконструкция автомобильной дороги Р-242 Пермь-Екатеринбург  
км 8+550-км 8+990**

ТЗ. Проект межевания территории

**1-16-ПМТ**

Директор

О.В. Косачев

Инов. № подл.	Подп. и дата	Взам. инв. №

2016





### 3.1 Основные цели и задачи разработки проекта

Основные цели:

- установление правового регулирования земельных участков;
- установление границ незастроенных земельных участков;
- повышение эффективности использования территории.

Подготовка проекта межевания территории осуществляется в составе проекта планировки территории.

Задачами подготовки проекта межевания является анализ фактического землепользования и разработка проектных решений по формированию земельных участков проектируемого объекта.

Проект разработан с учетом положений Градостроительного кодекса Российской Федерации.

### 3.2 Исходные материалы, используемые в проекте межевания

Проект планировки территории.

Сведения ГКН, ЕГРП о земельных участках, границы которых установлены в соответствии с требованиями земельного законодательства.

### 3.3 Опорно-межевая сеть на территории проектирования

На территории проектирования существует установленная система геодезической сети специального назначения для определения координат точек земной поверхности с использованием спутниковых систем. Система координат - МСК 59.

Действующая система геодезической сети удовлетворяет требованиям выполнения землеустроительных работ для установления границ земельных участков на местности.

### 3.4 Рекомендации по порядку установления границ на местности

Установление границ земельных участков на местности следует выполнять в соответствии с требованиями федерального законодательства, а также инструкции по проведению межевания.

Вынос межевых знаков на местность необходимо выполнять в комплексе землеустроительных работ с обеспечением мер по уведомлению заинтересованных лиц и согласованию с ними границ.

### 3.5 Формирование земельных участков проектируемого линейного объекта

Часть планируемой территория для размещения линейного объекта «Реконструкция автомобильной дороги Р-242 Пермь-Екатеринбург км 8+550-км 8+990» располагается в Фроловском сельском поселении Пермского муниципального района в кадастровом квартале 59:32:3430001.

Перечень земельных участков, согласно сведениям ГКН, затрагиваемых при размещении линейного объекта «Реконструкция автомобильной дороги Р-242 Пермь-Екатеринбург км 8+550-км 8+990», а также земельных участков и их частей, требующих изъятия, приведен в таблице №1.

Взам. инв. №	Подп. и дата	Инв. № подл.							Лист
			1-16-ПМТ.Т3.1						
Изм	Кол.уч	Лист	№ док	Подп.	Дата				

Таблица №1

№ п/п	Кадастровый номер	Площадь общая, кв.м	Площадь изъятия, кв.м
1	59:01:4416146:1	541422	2031
2	59:32:3430001:21	597	71
3	59:32:3430001:241	2924	25
4	59:32:3430001:107	8000	352
5	59:32:3430001:675	114374	23685
6	59:32:3430001:959	8307	2408
7	59:32:3430001:1145	243	243
8	59:32:3430001:1146	686	305
9	59:32:3430001:995	1628	33
10	59:32:0000000:6590	5697990	10974
11	59:32:0000000:42	407175	28
12	59:32:0000000:13274	3336	11
13	59:32:3430001:887	58896	2843
14	59:32:0000000:6597	1010906	2931
15	-	-	28

### 3.6 Правовой статус объектов планирования

Общее направление автомобильной дороги выбрано в соответствии с техническим заданием на проектирование и техническим условием на проектирование.

На период подготовки проекта межевания территория свободна от застройки.

В границах проектируемой территории существуют объекты недвижимости, оформленные в установленном законом порядке, а объекты самовольного размещения отсутствуют.

### 3.7 Сведения об образуемых земельных участках

Сведения об образуемых земельных участках представлены в таблице №2.

Таблица №2

#### Экспликация образуемых земельных участков

№ п/п	Кадастровый номер земельного участка	Адрес (описание местоположения)	Категория земель	Разрешенное использование	Площадь, кв.м
1	59:01:4416146:1:3У1	Пермский край, Пермский район, Фроловское с/п	Земли населенных пунктов	Для реконструкции автомобильной дороги Р-242 Пермь-Екатеринбург км 8+550-км 8+990	2031
2	59:32:0000000:13274:3У1	Пермский край, Пермский район, Фроловское с/п, с.Фролы, ул.5-я Ферма	Земли населённых пунктов	Для реконструкции автомобильной дороги Р-242 Пермь-	11

Взам. инв. №	Подп. и дата	Инов. № подл.							Лист
			1-16-ПМТ.Т3.1						2
Изм	Кол.уч	Лист	№ док	Подп.	Дата				

				Екатеринбург км 8+550-км 8+990	
3	59:32:0000000:42:3У1	Пермский край, Пермский район, а/дорога "Восточный обход г. Перми" (23-31км.)	Земли промышленности, энергетики, транспорта, связи, радиовещания, телевидения, информатики, земли для обеспечения космической деятельности, земли обороны, безопасности и земли иного специального назначения	Для реконструкции автомобильной дороги Р-242 Пермь-Екатеринбург км 8+550-км 8+990	28
4	59:32:0000000:6590:3У1	Пермский край, Пермский район, Фроловское с/п	Земли населенных пунктов	Для реконструкции автомобильной дороги Р-242 Пермь-Екатеринбург км 8+550-км 8+990	10974
5	59:32:0000000:6597:3У1	Пермский край	Земли населенных пунктов	Для реконструкции автомобильной дороги Р-242 Пермь-Екатеринбург км 8+550-км 8+990	2931
6	59:32:3430001:107:3У1	установлено относительно ориентира, расположенного за пределами участка. Ориентир д. Липаки. Участок находится примерно в 0,85 км от ориентира по направлению на северо-восток. Почтовый адрес ориентира: край Пермский, р-н Пермский, с/пос. Фроловское, д. Липаки	Земли населённых пунктов	Для реконструкции автомобильной дороги Р-242 Пермь-Екатеринбург км 8+550-км 8+990	352
7	59:32:3430001:1145:3У1	Пермский край, Пермский район, Фроловское с/п, примерно в 1,1 км от д.Бахаревка	Земли населённых пунктов	Для реконструкции автомобильной дороги Р-242 Пермь-Екатеринбург км 8+550-км 8+990	243
8	59:32:3430001:1146:3У1	Пермский край, Пермский район, Фроловское с/п, примерно в 1,1 км от д.Бахаревка	Земли населённых пунктов	Для реконструкции автомобильной дороги Р-242 Пермь-Екатеринбург км 8+550-км 8+990	305
9	59:32:3430001:21:3У1	край Пермский, р-н Пермский, с/п Фролов-	Земли населённых пунктов	Для реконст-	71

Индв. № подл.	
Подп. и дата	
Взам. инв. №	

Изм	Кол.уч	Лист	№ док	Подп.	Дата	1-16-ПМТ.Т3.1	Лист
							3

		ское, с. Фролы		рукции автомобильной дороги Р-242 Пермь-Екатеринбург км 8+550-км 8+990	
10	59:32:3430001:241:3У1	край Пермский, р-н Пермский, с/п Фроловское, с. Фролы	Земли населённых пунктов	Для реконструкции автомобильной дороги Р-242 Пермь-Екатеринбург км 8+550-км 8+990	25
11	59:32:3430001:675:3У1	край Пермский, р-н Пермский, автомобильная дорога 1Р 242 Пермь - Екатеринбург, участок км 8+550 - км 12+000	Земли промышленности, энергетики, транспорта, связи, радиовещания, телевидения, информатики, земли для обеспечения космической деятельности, земли обороны, безопасности и земли иного специального назначения	Для реконструкции автомобильной дороги Р-242 Пермь-Екатеринбург км 8+550-км 8+990	23685
12	59:32:3430001:887:3У1	Пермский край, р-н Пермский, с/п Фроловское, с. Фролы	Земли населённых пунктов	Для реконструкции автомобильной дороги Р-242 Пермь-Екатеринбург км 8+550-км 8+990	2843
13	59:32:3430001:959:3У1	Пермский край, Пермский район, Фроловское с/п, примерно в 1,1 км от д. Бахаревка	Земли населённых пунктов	Для реконструкции автомобильной дороги Р-242 Пермь-Екатеринбург км 8+550-км 8+990	2408
14	59:32:3430001:995:3У1	Пермский край, Пермский район, Фроловское с/п, с. Фролы	Земли населённых пунктов	Для реконструкции автомобильной дороги Р-242 Пермь-Екатеринбург км 8+550-км 8+990	33
15	59:32:3430001:3У1	Пермский край, Пермский район, Фроловское с/п	Земли населённых пунктов	Для реконструкции автомобильной дороги Р-242 Пермь-Екатеринбург км 8+550-км 8+990	28

Инд. № подл.	
Подп. и дата	
Взам. инв. №	

Изм	Кол.уч	Лист	№ док	Подп.	Дата

1-16-ПМТ.Т3.1

Лист

4



Координаты характерных точек границ образуемых земельных участков представлены в каталоге координат Таблица №3.

Таблица №3

Каталог координат характерных точек границ образуемых земельных участков

Система координат МСК 59

Обозначение характерных точек гра- ниц	Координаты, м	
	X	Y
1	2	3
<b>59:01:4416146:1:3У1</b>		
1	510187.34	2233399.56
2	510145.02	2233418.12
3	510146.32	2233401.17
4	510147.52	2233385.68
5	510148.53	2233372.44
6	510149.52	2233359.65
7	510178.67	2233359.79
8	510181.02	2233359.79
9	510183.96	2233359.81
10	510191.28	2233359.85
11	510191.57	2233359.85
<b>59:32:0000000:13274:3У1</b>		
12	509739.89	2233462.44
13	509741.67	2233463.42
14	509730.60	2233463.36
15	509730.62	2233462.15
<b>59:32:0000000:42:3У1</b>		
16	509731.70	2233398.96
17	509731.72	2233397.60
18	509754.28	2233399.24
19	509773.14	2233400.61
<b>59:32:0000000:6590:3У1</b>		
17	509731.72	2233397.60
20	509732.07	2233377.03
21	509782.70	2233378.54
22	509949.08	2233383.65
23	509994.54	2233383.40
24	510011.93	2233316.63
25	510000.91	2233239.73
26	510012.72	2233236.08
27	510036.10	2233301.52
28	510037.14	2233305.64
29	510039.07	2233313.32

Инд. № подл.	Подп. и дата	Взам. инв. №							Лист
			1-16-ПМТ.Т3.1						
Изм.	Кол.уч.	Лист	№ док.	Подп.	Дата				

30	510039.23	2233313.94
31	510041.10	2233321.40
32	510037.66	2233322.62
33	510034.97	2233365.13
34	510052.07	2233365.10
35	510061.88	2233404.29
36	509972.74	2233403.15
37	509930.91	2233402.62
38	509845.95	2233401.54
39	509814.58	2233401.14
40	509785.83	2233400.77
19	509773.14	2233400.61
18	509754.28	2233399.24
<b>59:32:000000:6597:3У1</b>		
41	510112.07	2233481.49
42	510088.62	2233481.04
43	510056.76	2233476.47
44	509850.94	2233463.17
45	509806.54	2233463.75
13	509741.67	2233463.42
12	509739.89	2233462.44
46	509733.92	2233459.18
47	509754.36	2233459.47
48	509756.02	2233459.49
49	509814.83	2233460.32
50	509816.65	2233460.34
51	509911.91	2233461.68
52	509953.73	2233462.27
53	510062.29	2233463.80
54	510115.38	2233464.55
55	510121.97	2233481.67
<b>59:32:3430001:107:3У1</b>		
56	510148.27	2233372.46
6	510149.52	2233359.65
7	510178.67	2233359.79
57	510178.64	2233361.70
58	510178.56	2233365.71
59	510178.55	2233366.71
60	510178.47	2233370.73
<b>59:32:3430001:1145:3У1</b>		
61	510146.73	2233395.12
3	510146.32	2233401.17
62	510106.31	2233402.65
63	510106.15	2233396.64
<b>59:32:3430001:1146</b>		
59:32:3430001:1146:3У1(1)		

Инв. № подл.	Подп. и дата	Взам. инв. №							Лист
			1-16-ПМТ.Т3.1						
Изм	Кол.уч	Лист	№ док	Подп.	Дата				

62	510106.31	2233402.65
64	510100.36	2233402.87
65	510099.35	2233364.96
66	510105.30	2233364.94
63	510106.15	2233396.64
59:32:3430001:1146:3Y1(2)		
28	510037.14	2233305.64
67	510049.47	2233312.83
68	510048.97	2233319.5
69	510043.06	2233316.65
30	510039.23	2233313.94
29	510039.07	2233313.32
<b>59:32:3430001:21:3Y1</b>		
9	510183.96	2233359.81
10	510191.28	2233359.85
70	510190.24	2233369.76
71	510183.67	2233370.3
<b>59:32:3430001:241:3Y1</b>		
72	510180.66	2233370.55
60	510178.47	2233370.73
59	510178.55	2233366.71
58	510178.56	2233365.71
57	510178.64	2233361.70
7	510178.67	2233359.79
8	510181.02	2233359.79
73	510180.96	2233361.51
74	510180.83	2233365.52
75	510180.79	2233366.53
<b>59:32:3430001:675:3Y1</b>		
76	509730.67	2233459.13
16	509731.70	2233398.96
19	509773.14	2233400.61
40	509785.83	2233400.77
39	509814.58	2233401.14
38	509845.95	2233401.54
37	509930.91	2233402.62
36	509972.74	2233403.15
35	510061.88	2233404.29
64	510100.36	2233402.87
62	510106.31	2233402.65
3	510146.32	2233401.17
77	510172.00	2233400.22
1	510187.34	2233399.56
2	510145.02	2233418.12
78	510103.51	2233433.68
54	510115.38	2233464.55

Взам. инв. №	
Подп. и дата	
Инв. № подл.	

Изм	Кол.уч	Лист	№ док	Подп.	Дата

1-16-ПМТ.Т3.1

Лист

7

53	510062.29	2233463.80
52	509953.73	2233462.27
51	509911.91	2233461.68
50	509816.65	2233460.34
79	509816.57	2233461.18
80	509814.83	2233461.21
49	509814.83	2233460.32
48	509756.02	2233459.49
81	509756.02	2233460.90
82	509754.36	2233460.92
47	509754.36	2233459.47
46	509733.92	2233459.18
<b>59:32:3430001:887:3У1</b>		
41	510112.07	2233481.49
42	510088.62	2233481.04
43	510056.76	2233476.47
44	509850.94	2233463.17
45	509806.54	2233463.75
13	509741.67	2233463.42
12	509739.89	2233462.44
46	509733.92	2233459.18
47	509754.36	2233459.47
82	509754.36	2233460.92
81	509756.02	2233460.90
48	509756.02	2233459.49
49	509814.83	2233460.32
80	509814.83	2233461.21
79	509816.57	2233461.18
50	509816.65	2233460.34
51	509911.91	2233461.68
52	509953.73	2233462.27
53	510062.29	2233463.80
54	510115.38	2233464.55
<b>59:32:3430001:959:3У1</b>		
59:32:3430001:959:3У1(1)		
61	510146.73	2233395.12
63	510106.15	2233396.64
66	510105.30	2233364.94
83	510114.08	2233364.90
84	510114.49	2233365.46
85	510128.69	2233385.49
86	510147.37	2233385.67
59:32:3430001:959:3У1(2)		
65	510099.35	2233364.96
64	510100.36	2233402.87
35	510061.88	2233404.29

Инв. № подл.	Подп. и дата	Взам. инв. №							1-16-ПМТ.Т3.1	Лист
										8
Изм	Кол.уч	Лист	№ док	Подп.	Дата					

34	510052.07	2233365.10
59:32:3430001:995:3У1		
87	510048.74	2233322.56
88	510042.35	2233320.95
31	510041.10	2233321.40
30	510039.23	2233313.94
69	510043.06	2233316.65
89	510048.85	2233321.08
<b>59:32:3430001:3У1</b>		
:59:32:3430001:3У1(1)		
56	510148.27	2233372.46
5	510148.53	2233372.44
4	510147.52	2233385.68
3	510146.32	2233401.17
61	510146.73	2233395.12
86	510147.37	2233385.67
59:32:3430001:3У1(2)		
68	510048.97	2233319.50
89	510048.85	2233321.08
69	510043.06	2233316.65
59:32:3430001:3У1(3)		
12	509739.89	2233462.44
15	509730.62	2233462.15
76	509730.67	2233459.13
46	509733.92	2233459.18
<b>59:32:3430001:995:3У1</b>		
87	510048.74	2233322.56
88	510042.35	2233320.95
31	510041.10	2233321.40
30	510039.23	2233313.94
69	510043.06	2233316.65
89	510048.85	2233321.08

Настоящий проект обеспечивает равные права и возможности правообладателей земельных участков в соответствии с действующим законодательством. Сформированные границы земельного участка позволяют обеспечить необходимые требования по содержанию и обслуживанию объектов промышленной застройки в условиях сложившейся планировочной системы территории проектирования.

Взам. инв. №	Подп. и дата	Инв. № подл.							Лист
			Изм	Кол.уч	Лист	№ док	Подп.	Дата	1-16-ПМТ.Т3.1



**КОМИТЕТ ИМУЩЕСТВЕННЫХ ОТНОШЕНИЙ  
АДМИНИСТРАЦИИ ПЕРМСКОГО МУНИЦИПАЛЬНОГО РАЙОНА**

**РАСПОРЯЖЕНИЕ**

14.12.2015

№ 1945-КМО

**О разработке проекта планировки и проекта межевания части территории Фроловского сельского поселения Пермского муниципального района Пермского края с целью реконструкции автодороги «Пересечение ул. Героев Хасана и Транссибирской магистрали»**

В соответствии с п. 20 ч. 1, ч. 4 ст. 14, п. 15 ч. 1 ст. 15 Федерального закона от 06.10.2003 № 131-ФЗ «Об общих принципах организации местного самоуправления в Российской Федерации», ст. ст. 45, 46 Градостроительного кодекса Российской Федерации, ст. 51-9 Устава муниципального образования «Пермский муниципальный район», п. 4.5.2. Положения о комитете имущественных отношений администрации Пермского муниципального района, утвержденного Решением Земского Собрания Пермского муниципального района Пермского края от 23.08.2007 № 561 (в редакции от 26.02.2015 № 47):

1. Комитету имущественных отношений администрации Пермского муниципального района разработать проект планировки и проект межевания части территории Фроловского сельского поселения Пермского муниципального района Пермского края с целью реконструкции автодороги «Пересечение ул. Героев Хасана и Транссибирской магистрали».

2. Опубликовать настоящее распоряжение в муниципальной газете «Нина» и разместить на официальном сайте Пермского муниципального района [www.permregion.ru](http://www.permregion.ru).

3. Настоящее распоряжение вступает в силу со дня его официального опубликования.

4. Контроль исполнения распоряжения возложить на заместителя председателя комитета имущественных отношений, главного архитектора Пермского муниципального района Е.Г. Небогатикову.

Заместитель главы администрации  
муниципального района по управлению  
ресурсами, председатель комитета  
имущественных отношений  
администрации муниципального района



Л.Г. Ведерникова

Взам. инв. №	
Подп. и дата	
Инв. № подл.	

Изм	Кол.уч	Лист	№ док	Подп.	Дата



**КОМИТЕТ ИМУЩЕСТВЕННЫХ ОТНОШЕНИЙ  
АДМИНИСТРАЦИИ ПЕРМСКОГО МУНИЦИПАЛЬНОГО РАЙОНА**

**РАСПОРЯЖЕНИЕ**

28.03.2016

№ 281

**О внесении изменений в распоряжение комитета имущественных отношений администрации Пермского муниципального района от 14.12.2015 № 1945-КИО «О разработке проекта планировки и проекта межевания части территории Фроловского сельского поселения Пермского края с целью реконструкции автодороги «Пересечение ул. Героев Хасана и Транссибирской магистрали»**

В соответствии с п. 20 ч. 1, ч. 4 ст. 14, п. 15 ч. 1 ст. 15 Федерального закона от 06.10.2003 № 131-ФЗ «Об общих принципах организации местного самоуправления в Российской Федерации», ст. ст. 45, 46 Градостроительного кодекса Российской Федерации, ст. 51-9 Устава муниципального образования «Пермский муниципальный район», п. 4.5.2. Положения о комитете имущественных отношений администрации Пермского муниципального района, утвержденного Решением Земского Собрания Пермского муниципального района Пермского края от 23.08.2007 № 561 (в редакции от 26.02.2015 № 47), письма ОАО «Уралгипротранс» от 01.02.2016 № 11-151:

1. Внести изменения в распоряжение комитета имущественных отношений администрации Пермского муниципального района от 14.12.2015 № 1945-КИО «О разработке проекта планировки и проекта межевания части территории Фроловского сельского поселения Пермского края с целью реконструкции автодороги «Пересечение ул. Героев Хасана и Транссибирской магистрали», слова: «с целью реконструкции автодороги «Пересечение ул. Героев Хасана и Транссибирской магистрали» заменить словами: «с целью реконструкции автомобильной дороги Р-242 Пермь – Екатеринбург км 8+550-км 8+990»

2. Опубликовать настоящее распоряжение в муниципальной газете «Нива» и разместить на официальном сайте Пермского муниципального района [www.permraiop.ru](http://www.permraiop.ru).

3. Настоящее распоряжение вступает в силу со дня его официального опубликования.

Взам. инв. №	Подп. и дата	Инв. № подл.							Лист 11
			1-16-ПМТ.Т3.1						
Изм	Кол.уч	Лист	№ док	Подп.	Дата				

4. Контроль исполнения распоряжения возложить на заместителя председателя комитета имущественных отношений администрации Пермского муниципального района, главного архитектора Пермского муниципального района Е.Г. Небогатикову.

Заместитель главы администрации  
муниципального района по управлению  
ресурсами, председатель комитета  
имущественных отношений  
администрации муниципального района



Л.Г. Ведерникова

Инв. № подл.	Подп. и дата	Взам. инв. №					1-16-ПМТ.Т3.1	Лист
								12
Изм	Кол.уч	Лист	№ док	Подп.	Дата			



Инов. № подл.	Подп. и дата	Взам. инв. №

Изм	Кол.уч	Лист	№ док	Подп.	Дата

1-16-ПМТ.ТЗ.1

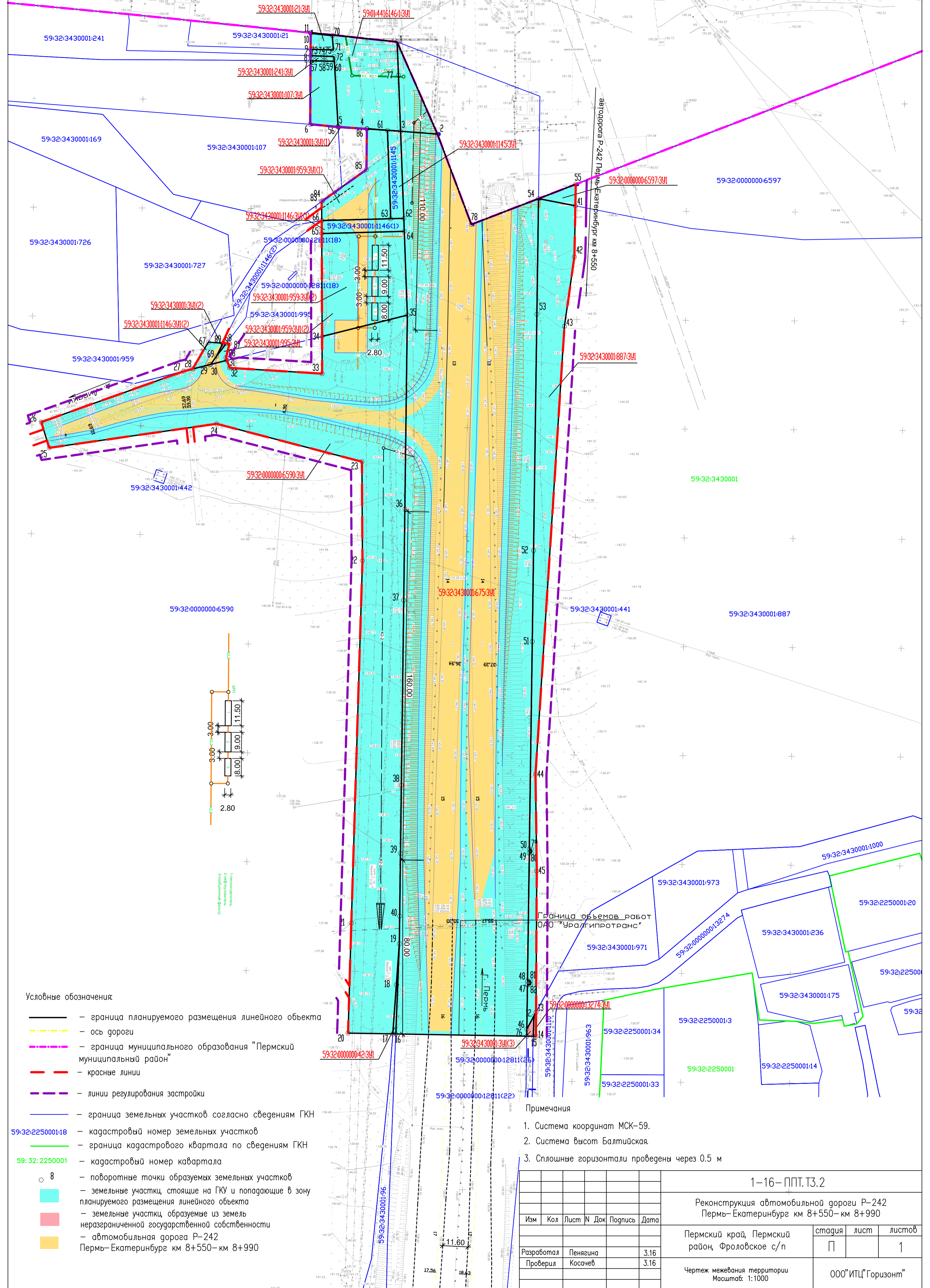
### Ситуационный план



Инов. № подл.	Подп. и дата	Взам. инв. №

Изм	Кол.уч	Лист	№ док	Подп.	Дата	1-16-ПМТ.Т3.1





Условные обозначения:

- граница планируемого размещения линейного объекта
- ось дороги
- граница муниципального образования "Пермский муниципальный район"
- красные линии
- линии регулирования застройки
- граница земельных участков согласно сведениям ГКН
- 59:32:2250001:18 — кадастровый номер земельных участков
- граница кадастрового квартала по сведениям ГКН
- 59:32:2250001 — кадастровый номер квартала
- 8 — поворотные точки образуемых земельных участков
- земельные участки, стоящие на ГКУ и попадающие в зону планируемого размещения линейного объекта
- земельные участки, образуемые из земель неразграниченной государственной собственности
- автомобильная дорога Р-242 Пермь-Екатеринбург км 8+550-км 8+990

Примечания

1. Система координат МСК-59.
2. Система высот Балтийская.
3. Сплошные горизонтали проведены через 0.5 м

1-16- ППТ.Т3.2									
Реконструкция автомобильной дороги Р-242 Пермь-Екатеринбург км 8+550-км 8+990									
Изм	Кол	Лист	№ Док	Подпись	Дата	Пермский край, Пермский район, Фроловское с/п	стадия	лист	листо в
Разработал		Пенягина			3.16				
Проверил		Косачев			3.16	000" ИТЦ" Горизонт"			
Чертеж межевания территории Масштаб: 1:1000									