

## РЕШЕНИЕ

о размещении объектов № 115

26.11.2021

с. Фролы, Фроловского с/п,  
Пермского района, Пермского края

Администрация Фроловского сельского поселения Пермского муниципального района разрешает Открытому Акционерному обществу «Межрегиональная распределительная сетевая компания Урала» (ИНН 6671163413, ОГРН 1056604000970, почтовый адрес: 614107, г. Пермь, ул. Камчатовская, д.26)

размещение объекта «Строительство участка ВЛ 0,4 от ближайшей опоры существующей ВЛ 0,4 кВ от ТП-6708, установка оборудования учета э/э на опоре ВЛ 0,4 кВ для электроснабжения индивидуального жилого дома по адресу: Пермский край, Пермский район, Фроловское с/п, д.Большая Мось кадастровый номер земельного участка 59:32:3480001:3608 для размещения которого не требуется разрешение на строительство»

на землях, находящихся в муниципальной собственности Фроловского с/п,

на срок бессрочно.

Местоположение: Пермский край, Пермский район, Фроловское с/п, д.Большая Мось.

Приложение: схема предполагаемых к использованию земель или части земельного участка.

Глава администрации  
сельского поселения



С.Н. Чекменев

**Схема предполагаемого использования земель или части земельного участка**

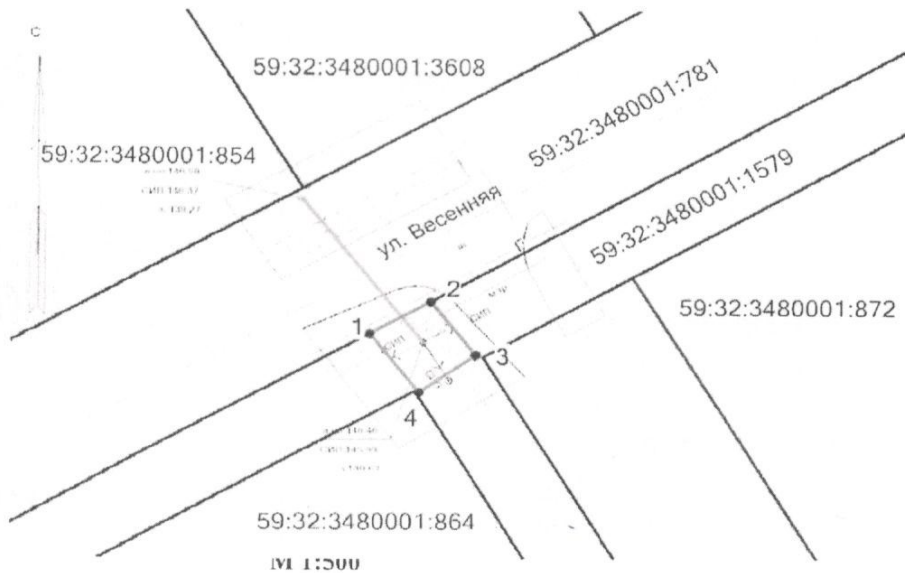
**Объект:** «Строительство участка ВЛ 0,4 кВ от ближайшей опоры существующей ВЛ 0,4 кВ от ТП-6708, установка оборудования учета э/э на опоре ВЛ 0,4 кВ, для электроснабжения индивидуального жилого дома по адресу: Пермский край, Пермский район, Фроловское с/п, д. Большая Мось (кад. номер зем. участка 59:32:3480001:3608)»

**Местоположение:** Пермский край, Пермский район, Фроловское с/п, д. Большая Мось

**Площадь земель или части земельного участка:** 28 кв.м.

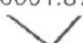



**Категория земель:** земли населенных пунктов

**Разрешенное использование:** под объекты инженерной инфраструктуры (дороги)



Ведомость координат (МСК-59)		
№ точки	Координаты, м	
	X	Y
1	509762,86	2238718,52
2	509765,42	2238722,85
3	509761,15	2238726,05
4	509758,15	2238722,05
1	509762,86	2238718,52

**Условные обозначения:**

- 59:32:3480001:872 - номера земельных участков по сведениям ГКН
-  - границы земельных участков
-  - границы испрашиваемого участка,
-  обозначение и номера поворотных точек
-  - проектируемая линия ВЛ 0,4 кВ

**Описание смежных землепользователей:**

1-2 59:32:3480001:781 Собственность, № 59:32:3480001:781-59/014/2017-2 от 27.06.2017

2-1 59:32:3480001:1579 Собственность, № 59:32:3480001:1579-59/014/2017-2 от 04.07.2017

Заявитель ОАО "МРСК УРАЛА"

Широких О.Л.

По доверенности ПЭ-028-2021 от 11.01.2021 г.

Гачегова Н. В.

