



**КОМИТЕТ ИМУЩЕСТВЕННЫХ ОТНОШЕНИЙ
АДМИНИСТРАЦИИ ПЕРМСКОГО МУНИЦИПАЛЬНОГО РАЙОНА**

РАСПОРЯЖЕНИЕ

26.03.2020

№ 282

**Об установлении публичного
сервитута на части земельных
участков**

В соответствии со ст. 23, гл. V.7 Земельного кодекса Российской Федерации, Федеральным законом от 25.10.2001 № 137-ФЗ «О введении в действие Земельного кодекса Российской Федерации», пп. 3.7.5 п. 3.7 разд. 3 Положения о комитете имущественных отношений администрации Пермского муниципального района, утвержденного решением Земского Собрания Пермского муниципального района Пермского края от 22.12.2016 № 178, на основании ходатайства открытого акционерного общества «Межрегиональная распределительная сетевая компания Урала» (ИНН 6671163413, ОГРН 1056604000970) (далее - ОАО «МРСК Урала») от 28.01.2020 № 494:

1. Установить публичный сервитут площадью 101 кв.м на часть земельного участка с кадастровым номером 59:32:3660004:947, расположенного по адресу: Пермский край, Пермский район, Фроловское с/п, в 0,98 км севернее д. Канабеково.

Цель: Строительство ВЛ-10 кВ. Реконструкция КВЛ 10 кВ Симакино ПС 110 кВ Троица, ТП-63313 для электроснабжения объекта для ведения личного подсобного хозяйства по адресу: Пермский край, Пермский район, д. Жебреи (4500054696).

Срок: 49 лет.

2. Утвердить границы публичного сервитута земельных участков, указанных в п. 1 настоящего распоряжения, согласно прилагаемой схеме расположения границ публичного сервитута.

3. Срок, в течение которого использование указанных в п. 1 настоящего распоряжения земельных участков в соответствии с их разрешенным использованием будет невозможно или существенно затруднено в связи с осуществлением сервитута – нет.

4. Порядок установления зон с особыми условиями использования территорий и содержание ограничений прав на земельные участки в границах таких зон установлен Постановлением Правительства РФ от 24.02.2009 № 160

«О порядке установления охранных зон объектов электросетевого хозяйства и особых условий использования земельных участков, расположенных в границах таких зон».

5. Плата за публичный сервитут не устанавливается в соответствии с ч. 4 ст. 3.6 Федерального закона от 25.10.2001 года № 137-ФЗ «О введении в действие Земельного кодекса Российской Федерации».

6. Комитету имущественных отношений администрации Пермского муниципального района в течение 5 рабочих дней со дня подписания настоящего распоряжения:

6.1. Направить настоящее распоряжение правообладателям земельных участков, указанных в п. 1 распоряжения;

6.2. Направить настоящее распоряжение в Управление Федеральной службы государственной регистрации, кадастра и картографии по Пермскому краю;

6.3. Направить настоящее распоряжение в ОАО «МРСК Урала», а также сведения о лицах, являющихся правообладателями земельных участков, сведения о лицах, подавших заявления об учете их прав (обременений прав) на земельные участки, способах связи с ними, копии документов, подтверждающих права указанных лиц на земельные участки;

6.4. Направить в администрацию Фроловского сельского поселения настоящее распоряжение для опубликования в порядке, установленном для официального опубликования (обнародования) муниципальных правовых актов уставом поселения.

7. Разместить настоящее распоряжение на сайте Пермского муниципального района www.permraion.ru.

8. Настоящее распоряжение вступает в силу со дня его подписания.

9. Контроль исполнения распоряжения оставляю за собой.

Председатель комитета



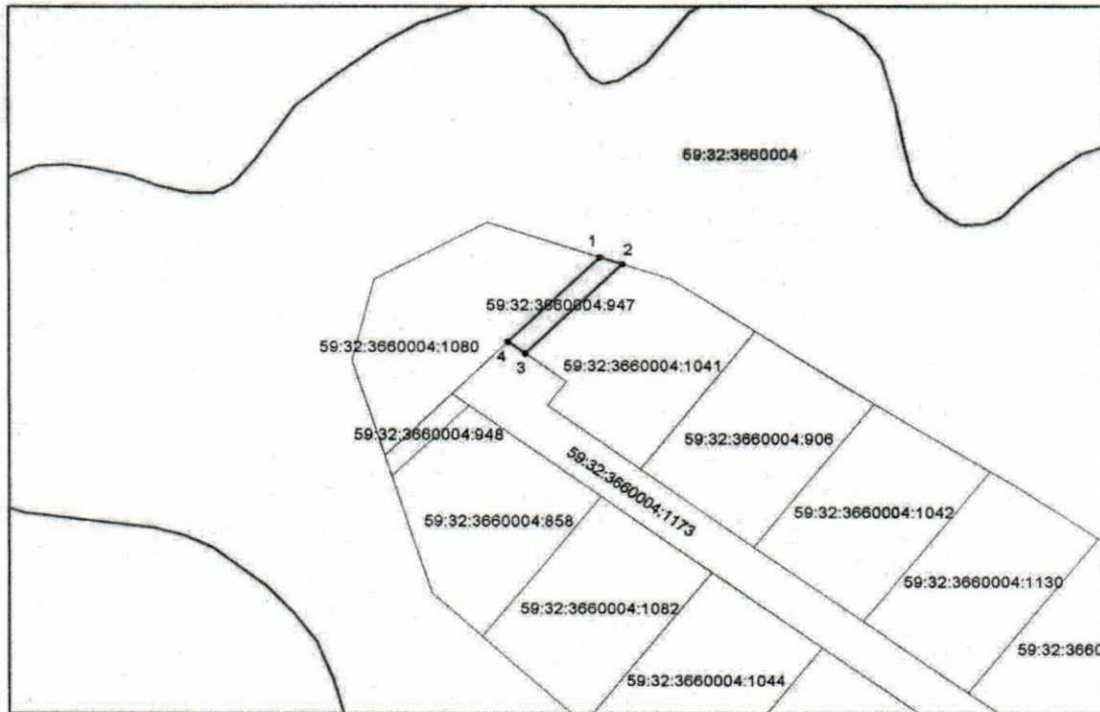
Г.В. Мюресов

Приложение
к распоряжению
комитета имущественных
отношений администрации
Пермского муниципального района
от 26.03.2010 № 282

Схема расположения границ публичного сервитута

Объект: «Строительство ВЛ 10 кВ. Реконструкция КВЛ 10 кВ Симакино ПС 110 кВ Троица, ТП-63313 для электроснабжения объекта для ведения личного подсобного хозяйства по адресу: Пермский край, Пермский район, д. Жебрен (4500054696)».

Местоположение: Пермский край, Пермский район, Фроловское с/п, в 0,98 км севернее д.Канабеково
Площадь земель или части земельного участка, кв.м. : 101



№№ точек	X	Y
1	511044.75	2254628.70
2	511043.32	2254632.88
3	511024.74	2254614.53
4	511027.15	2254611.32

Масштаб 1:1000

Условные обозначения:

- граница земельного участка, сведения которого внесены в ЕГРН
- граница публичного сервитута
- граница кадастрового квартала
- 59:32:3660004 обозначение кадастрового квартала
- 59:32:3660004:947 обозначение кадастрового номера земельного участка

Система координат МСК-59
Метод определения координат: Метод спутниковых геодезических измерений (определений)
средняя квадратическая погрешность положения характерных точек (Мп) - 0,10 м

Графическое описание местоположения границ публичного сервитута
1-1 земельный участок с КН 59:32:3660004:947

