

Схема предполагаемых к использованию земель или части  
земельного участка

Объект: Метроснабжение административного  
здания по адресу: Ленинский край, Ленинский  
район, Фрезовское с/п, с. Фрезово, ул. Серовая, 24

Местоположение: Ленинский край, Ленинский р. н,  
Фрезовское с/п, с. Фрезово, ул. Серовая, 24

(согласно сведениям государственного кадастра недвижимости)

Площадь земель или части земельного участка, кв. м: 2184

Категория земель: Земли населенных пунктов  
(при наличии)

Вид разрешенного использования: \_\_\_\_\_

(при наличии)

Каталог координат, м		
N точки границы	X	Y
1	507638,93	2234226,37
2	507647,29	2234226,37
3	507651,62	2234442,60
75	507640,81	2234439,66
79	507581,70	2234427,69
3	507582,13	2234425,75
2	507640,77	2234437,61
1	507640,62	2234429,42
1	507638,93	2234226,37

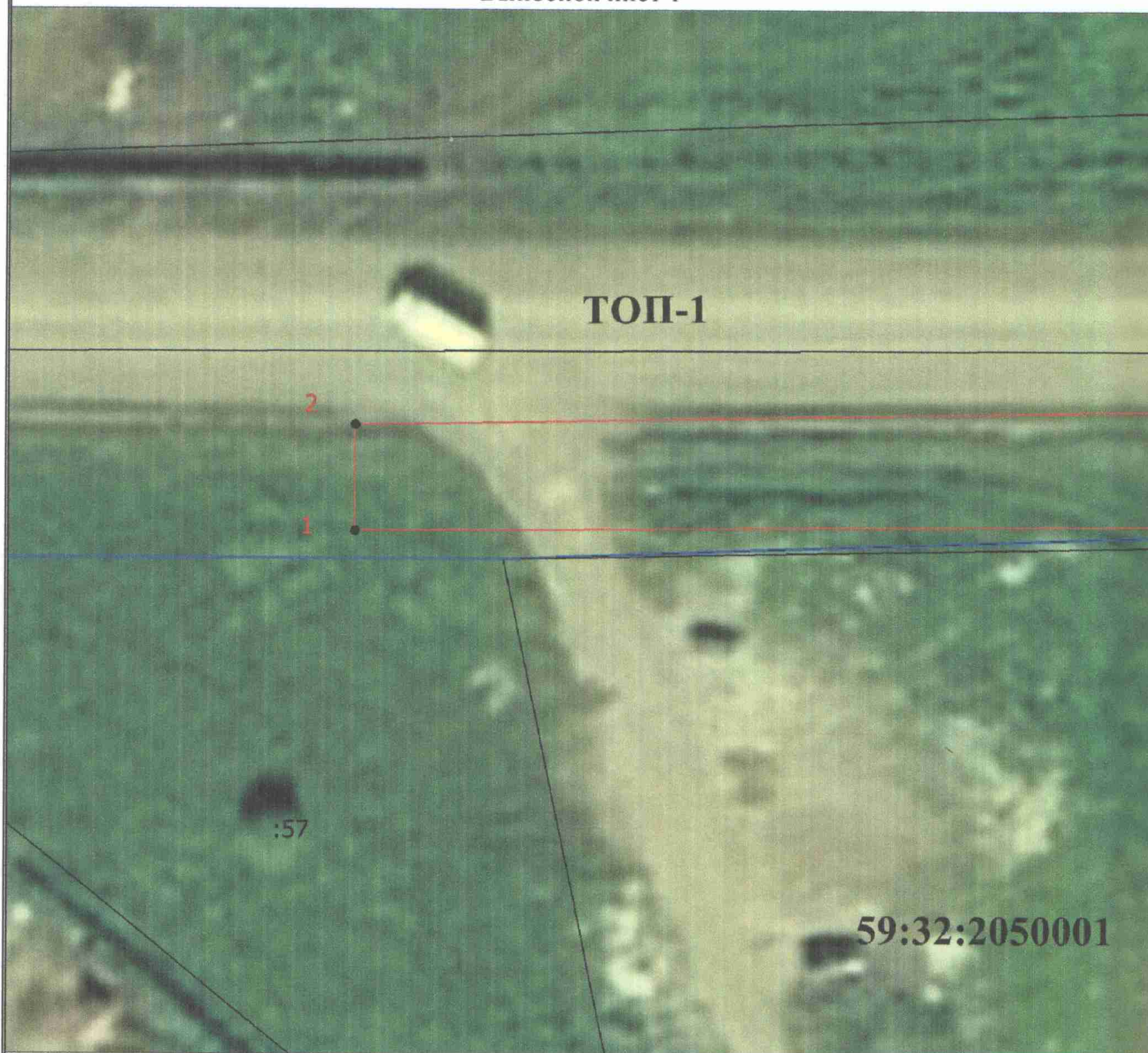
Описание границ смежных землепользователей:

От 1 точки до 75 точки - 59:32:0000000:13220

От 75 точки до 79 точки - 59:32:3430001:717

От 3 точки до 1 точки - 59:32:2050001:2251





Масштаб 1:500

Условные обозначения

- - Существующая часть границы, сведения о которой достаточны для определения ее местоположения
- - Вновь образованная часть границы, сведения о которой достаточны для определения ее местоположения
- - Характерная точка границы, сведения о которой позволяют однозначно определить ее положение на местности
- 1 - Обозначение характерной точки, местоположение которой не изменилось или было уточнено
- 1 - Обозначение новой характерной точки
- 59:32:3430001 - Номер кадастрового квартала
- ТОП-1 - Территории общего пользования



59:32:3430001

Масштаб 1:500

Условные обозначения

- - Существующая часть границы, сведения о которой достаточны для определения ее местоположения
- - Вновь образованная часть границы, сведения о которой достаточны для определения ее местоположения
- - Характерная точка границы, сведения о которой позволяют однозначно определить ее положение на местности
- 1 - Обозначение характерной точки, местоположение которой не изменилось или было уточнено
- 1 - Обозначение новой характерной точки
- 59:32:3430001 - Номер кадастрового квартала
- ТОП-1 - Территории общего пользования
- - Границы кадастрового квартала





Масштаб 1:500

Условные обозначения

- - Существующая часть границы, сведения о которой достаточны для определения ее местоположения
- - Вновь образованная часть границы, сведения о которой достаточны для определения ее местоположения
- - Характерная точка границы, сведения о которой позволяют однозначно определить ее положение на местности
- 1 - Обозначение характерной точки, местоположение которой не изменилось или было уточнено
- 1 - Обозначение новой характерной точки
- 59:32:3430001 - Номер кадастрового квартала
- ТОП-1 - Территории общего пользования
- - Граница кадастрового квартала

Заявитель:

*С.В. Смирнова С.В.*  
(подпись, расшифровка подписи)

МП *по фобвменности* Верно

(для юридических лиц  
и индивидуальных предпринимателей)