

**РЕШЕНИЕ**  
о размещении объектов № 37

с. Фролы, Фроловского с/п,  
Пермского района, Пермского края

02.06.2021

Администрация Фроловского сельского поселения Пермского муниципального района разрешает Открытому Акционерному обществу «Межрегиональная распределительная сетевая компания Урала» (ИНН 6671163413, ОГРН 1056604000970, почтовый адрес: 614017, г. Пермь, ул. Инженерная, д.17)

размещение объекта «Переустройство КВЛ 10кВ Гаражи от РП-3004 от опоры № 22 до опоры № 23 Пермский край, Пермский район, Фроловское с/п, д.Жебреи, ул.Набережная, 1В для размещения которого не требуется разрешение на строительство»

на землях, находящихся в муниципальной собственности Фроловского с/п,  
на срок бессрочно.

Местоположение: Пермский край, Пермский район, Фроловское с/п, д.Жебреи, ул.Набережная

Приложение: схема предполагаемых к использованию земель или части земельного участка.

Глава администрации  
сельского поселения



С.Н. Чекменев

**Схема предполагаемых к использованию земель или части земельного**

**Объект:** «Переустройство КВЛ 10кВ Гаражи от РП-3004 от опоры №22 до опоры № 23, Пермский край, Пермский район, Фроловское с/п, д. Жебреи, ул. Набережная, 1В, (кад. № 59:32:1820001:178)»

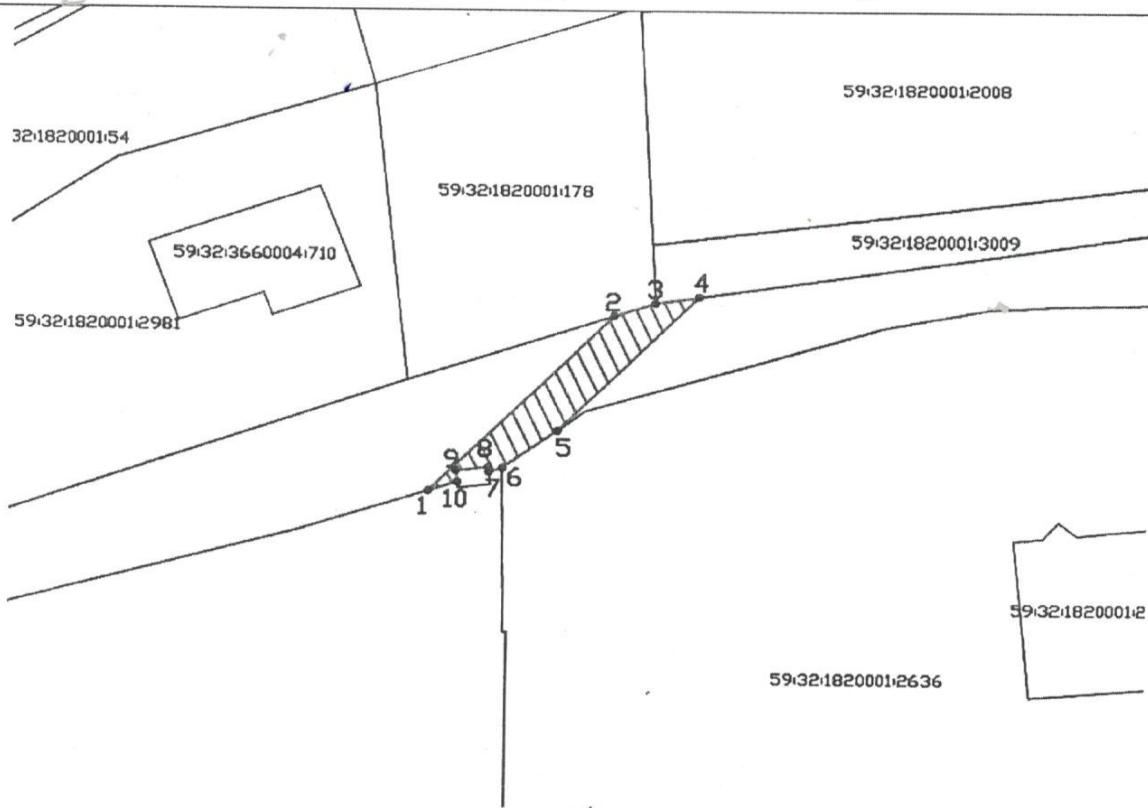
**Местоположение:** Пермский край, Пермский р-н, Фроловское с/п, д. Жебреи, ул. Набережная.

**Площадь земель или части земельного участка, кв.м.:** 86

**Категория земель:** Земли населённых пунктов




**Вид разрешенного использования земельного участка:** -

**Цель использования:** под объекты инженерного оборудования электроснабжения (Переустройство КВЛ 10кВ Гаражи от РП-3004 от опоры №22 до опоры № 23, Пермский край, Пермский район, Фроловское с/п, д. Жебреи, ул. Набережная, 1В, (кад. № 59:32:1820001:178))



Масштаб 1:1000

**Условные обозначения:**

-  предполагаемые к использованию земли
-  граница земельного участка, сведения о котором внесены в ГКН
-  1 характерные точки границы испрашиваемого земельного участка

**Описание границ смежных землепользователей:**

- 7-10 - неразграниченный зем.участок;
- 2-3 - зем. уч. 59:32:1820001:178;
- 3-4 - зем. уч. 59:32:1820001:3009;
- 5-6 - зем. уч. 59:32:1820001:2636;
- 6-7, 10-1 - зем. уч. 59:32:1820001:33

**Координаты характерных точек МСК-59**

№	X	Y
1	509181,10	2258200,66
2	509197,64	2258216,63
3	509198,86	2258220,20
4	509199,44	2258223,93
5	509186,86	2258211,78
6	509183,30	2258207,06
7	509182,90	2258205,89
8	509183,34	2258205,84
9	509183,02	2258203,04
10	509181,96	2258203,17
1	509181,10	2258200,66



Заявитель  Е.В. Кузнецова