

## РЕШЕНИЕ

о размещении объектов № 39

18.04.2022

с. Фролы, Фроловского с/п,  
Пермского района, Пермского края

Администрация Фроловского сельского поселения Пермского муниципального района разрешает Открытому Акционерному обществу «Межрегиональная распределительная сетевая компания Урала» (ИНН 6671163413, ОГРН 1056604000970, почтовый адрес: 614107, г. Пермь, ул. Камчатовская, д.26)

размещение объекта: «Строительство участка ЛЭП 0,4кВ от ближайшей опоры существующей ВЛ 0,4 кВ от ТП-6363, установка оборудования учета э/э на опоре ВЛ 0,4 кВ для электроснабжения объектов наружного освещения по адресу: Пермский край, Пермский район, Фроловское с/п, автомобильная дорога 1Р 242 Пермь-Екатеринбург, участок км 10+290км 11+350 (кадастровый номер земельного участка 59:32:2050001:62) для размещения которого не требуется разрешение на строительство»

на землях, находящихся в муниципальной собственности Фроловского с/п,

на срок бессрочно.

Местоположение: Пермский край, Пермский район, Фроловское с/п, с.Фролы, ул.Сибирская.

Приложение: схема предполагаемых к использованию земель или части земельного участка.

Глава администрации  
сельского поселения



С.Н. Чекменев

**Схема предполагаемого использования земель или части земельного участка**

**Объект:** «Строительство участка ВЛ 0,4 кВ от ближайшей опоры существующей ВЛ 0,4 кВ от ТП-6363, установка оборудования учета э/э на опоре ВЛ 0,4 кВ для электроснабжения объектов наружного освещения по адресу:

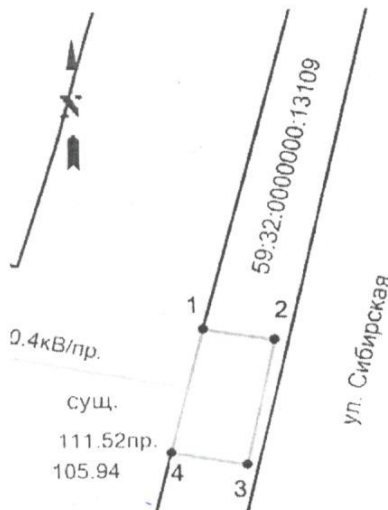
Пермский край, Пермский район, автомобильная дорога 1Р 242 Пермь - Екатеринбург,  
участок км 10+290км 11+350 (кад. номер зем. участка 59:32:2050001:62)»

**Местоположение:** Пермский край, Пермский район, Фроловское с/п, с. Фролы, ул. Сибирская

**Площадь земель или части земельного участка:** 13 кв.м.

**Категория земель:** земли населенных пунктов

**Разрешенное использование:** Под объекты транспорта Автомобильного



М 1:250

Ведомость координат (МСК-59)		
Номера точек	Координаты, м	
	X	Y
1	507476,53	2233306,02
2	507476,08	2233308,56
3	507471,18	2233307,55
4	507471,67	2233304,82
1	507476,53	2233306,02

**Условные обозначения:**

59:32:0000000:13109 - номера земельных участков по сведениям ГКН

- границы земельных участков
- границы испрашиваемого участка,
- обозначение и номера поворотных точек
- проектируемая линия ВЛ 0,4 кВ

**Описание смежных землепользователей:**

- 1 - 4 59:32:0000000:13109 Собственность, № 59-59/014-59/999/001/2016-11988/1 от 22.11.2016
- 4 - 1 земли населенных пунктов

**Заявитель ОАО "МРСК УРАЛА"**

(подпись, расшифровка подписи)

Широких О.Л.

По доверенности ПЭ-440-2022 от 12.01.2022 г.

Гачегова Н. В.

