

## РЕШЕНИЕ

о размещении объектов № 3

с. Фролы, Фроловского с/п,  
Пермского района, Пермского края

20.01.2022

Администрация Фроловского сельского поселения Пермского муниципального района разрешает Открытому Акционерному обществу «Межрегиональная распределительная сетевая компания Урала» (ИНН 6671163413, ОГРН 1056604000970, почтовый адрес: 614107, г. Пермь, ул. Камчатовская, д.26)

размещение объекта: «Строительство ВЛ 0,4кВ с установкой ПУ для электроснабжения д.Жебреи (4500067103) для размещения которого не требуется разрешение на строительство»

на землях, находящихся в муниципальной собственности Фроловского с/п,

на срок бессрочно.

Местоположение: Пермский край, Пермский район, Фроловское с/п, д.Жебреи.

Приложение: схема предполагаемых к использованию земель или части земельного участка.

Глава администрации  
сельского поселения



(подпись, печать)

С.Н. Чекменев

Схема предполагаемых к использованию земель или части земельного участка

Объект: "Строительство ВЛ 0,4 кВ с установкой ПУ для электроснабжения деревни Жебреи (4500067103)"

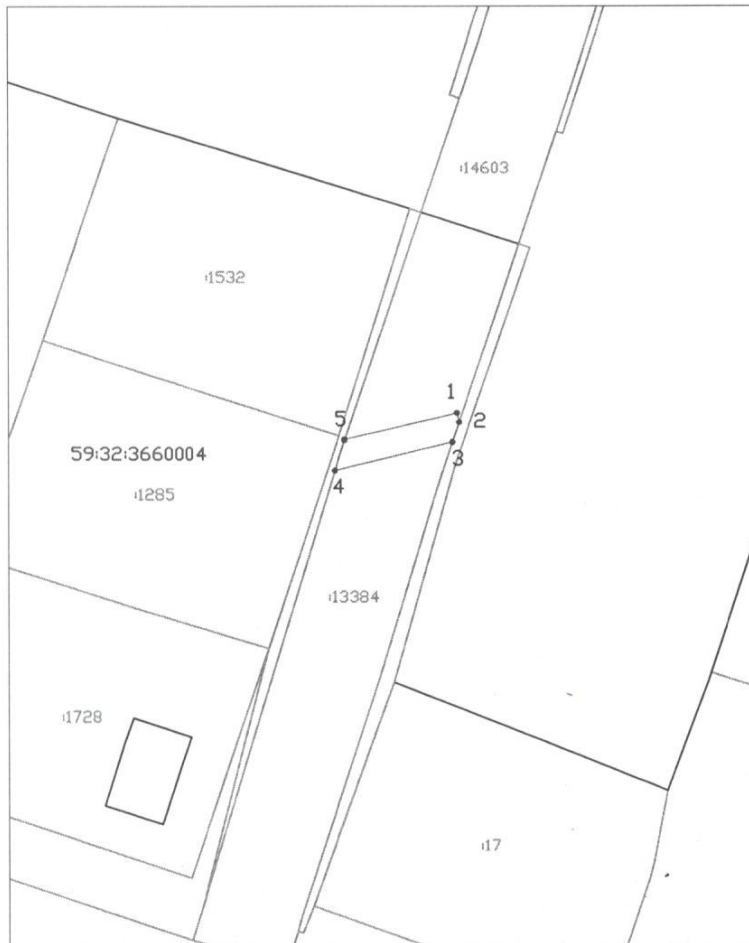
Местоположение: Пермский край, м.р-н Пермский, с.п. Фроловское, д. Жебреи

Площадь земель или части земельного участка, кв.м.: 70

Категория земель: земли населенных пунктов

Вид разрешенного использования: –

Каталог координат, м



Обозначение характерных точек границ	Координаты	
	X	Y
1	508299,61	2258374,32
2	508298,25	2258374,65
3	508295,34	2258373,67
4	508291,21	2258356,53
5	508295,67	2258357,95
1	508299,61	2258374,32

Масштаб 1:1000

Описание границ смежных землепользователей:

- от 1 точки до 2 точки – земельный участок с кадастровым номером 59:32:0000000:13384;
- от 2 точки до 3 точки – земельный участок с кадастровым номером 59:32:0000000:14603;
- от 3 точки до 4 точки – земельный участок с кадастровым номером 59:32:0000000:13384;
- от 4 точки до 5 точки – земельный участок с кадастровым номером 59:32:0000000:14603;

Условные обозначения:

- 1 Характерная точка границы, сведения о которой позволяют однозначно определить ее на местности
- Граница земельных участков, установленные (уточненные) при проведении кадастровых работ, отражающиеся в масштабе
- Граница земельного участка, сведения о которой содержатся в ЕГРН
- :22 Обозначение кадастрового номера земельного участка
- Граница кадастрового квартала
- 59:32:3720008 Обозначение кадастрового квартала

Заявитель:

Кузнецова Е.В.

(подпись, расшифровка подписи)

по доверенности

№ПЭ-142-2022 от 31.12.2021

МП  
(для юридических лиц  
и индивидуальных предпринимателей)

Верно