

РЕШЕНИЕ

о размещении объектов № 42

04.05.2022

с. Фролы, Фроловского с/п,
Пермского района, Пермского края

Администрация Фроловского сельского поселения Пермского муниципального района разрешает Открытому Акционерному обществу «Межрегиональная распределительная сетевая компания Урала» (ИНН 6671163413, ОГРН 1056604000970, почтовый адрес: 614107, г. Пермь, ул. Камчатовская, д.26)

размещение объекта: Строительство ВЛ 0,4 кВ с установкой ПУ для электроснабжения д.Никулино (4500070925) для размещения которого не требуется разрешение на строительство»

на землях, находящихся в муниципальной собственности Фроловского с/п,
на срок бессрочно.

Местоположение: Пермский край, Пермский район, Фроловское с/п, д.Никулино.

Приложение: схема предполагаемых к использованию земель или части земельного участка.

Глава администрации
сельского поселения



С.Н. Чекменев

Схема предполагаемых к использованию земель или части земельного участка

Объект: Строительство ВЛ 0,4 кВ с установкой ПУ для электроснабжения деревни Никулино (4500070925) (Черных В.А.)

Местоположение: край Пермский, р-н Пермский, Фроловское с/п, д. Никулино, 59:32:0000000:13440

Площадь земель или части земельного участка, кв.м.: 261,0

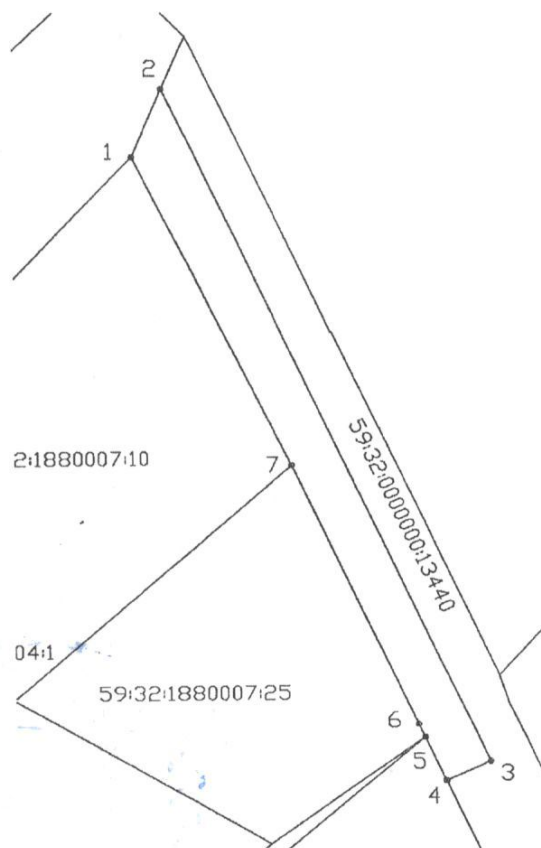
Категория земель: земли населённых пунктов

Цель использования: под объекты инженерного оборудования Электроснабжения (Строительство ВЛ 0,4 кВ с установкой ПУ для электроснабжения деревни Никулино (4500070925) (Черных В.А.))

Условные обозначения:

— граница предполагаемых к использованию земель
— граница земельного участка, сведения о котором внесены в ГКН

1, 2... характерные точки границы испрашиваемого земельного участка



Координаты характерных точек

№	X	Y
1	507553.35	2258325.63
2	507554.05	2258326.35
3	507553.34	2258327.05
4	507552.64	2258326.34
5	507555.53	2258334.66
6	507556.67	2258336.49
7	507586.72	2258364.75

Описание границ смежных землепользователей:

1-2 зем.уч. с КН 59:32:0000000:13485

2-3-4 зем.уч. с КН 59:32:0000000:13440

4-5 зем.уч. с КН 59:32:1880002:437

5-6-7 зем.уч. с КН 59:32:1880007:25

7-1 зем.уч. с КН 59:32:1880007:10

Заявитель: _____ / Исупов В.В.