

РЕШЕНИЕ

о размещении объектов № 52

02.06.2022

с. Фролы, Фроловского с/п,
Пермского района, Пермского края

Администрация Фроловского сельского поселения Пермского муниципального района разрешает Открытому Акционерному обществу «Межрегиональная распределительная сетевая компания Урала» (ИНН 6671163413, ОГРН 1056604000970, почтовый адрес: 614107, г. Пермь, ул. Камчатовская, д.26)

размещение объекта: «Строительство ВЛ 0,4кВ с установкой ПУ для электроснабжения д.Никулино для размещения которого не требуется разрешение на строительство»

на землях, находящихся в муниципальной собственности Фроловского с/п,
на срок бессрочно.

Местоположение: Пермский край, Пермский район, Фроловское с/п, д.Никулино

Приложение: схема предполагаемых к использованию земель или части земельного участка.

Глава администрации
сельского поселения

(подпись, печать)

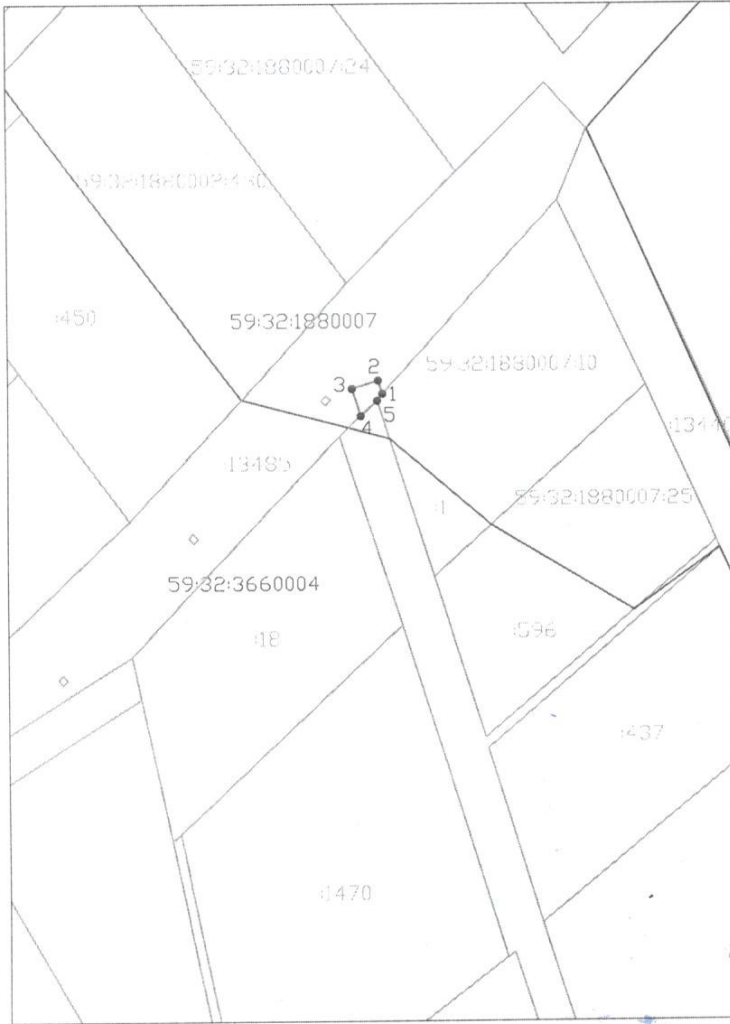


С.Н. Чекменев

Схема предполагаемых к использованию земель или части земельного участка

Объект: Строительство ВЛ 0,4 кВ с установкой ПУ для электроснабжения деревни Никулино (4500071317)
 Местоположение: Пермский край, р-н Пермский, с/п Фроловское, д. Никулино
 Площадь земель или части земельного участка, кв.м.: 13
 Категория земель: Земли населенных пунктов
 Вид разрешенного использования: -

Каталог координат, м



Обозначение характерных точек границ	Координаты	
	X	Y
1	507595.17	2258373.12
2	507597.14	2258372.49
3	507595.92	2258368.68
4	507591.91	2258369.96
5	507594.16	2258372.33
1	507595.17	2258373.12

Масштаб 1:1 000

Описание границ смежных землепользователей:
 от 1 точки до 5 точки - муниципальная собственность
 от 5 точки до 1 точки - земельный участок с кадастровым номером 59:32:1880007:10

Условные обозначения:

- 1 Характерная точка границы, сведения о которой позволяют однозначно определить ее на местности
- Границы земельных участков, установленные (уточненные) при проведении кадастровых работ, отражающиеся в масштабе
- Граница земельного участка, сведения о которой содержатся в ЕГРН
- 22 Обозначение кадастрового номера земельного участка
- Граница кадастрового квартала
- 59:32:1910001 Обозначение кадастрового квартала

Заявитель: Ковалева В.Д. по доверенности №13-473-2022 от 18.01.2022
 (подпись, расшифровка подписи)

МП
 (для юридических лиц
 и индивидуальных предпринимателей)

Верно