

РЕШЕНИЕ
о размещении объектов № 99

с. Фролы, Фроловского с/п,
Пермского района, Пермского края

26.10.2021

Администрация Фроловского сельского поселения Пермского муниципального района разрешает Открытому Акционерному обществу «Межрегиональная распределительная сетевая компания Урала» (ИНН 6671163413, ОГРН 1056604000970, почтовый адрес: 614107, г. Пермь, ул. Камчатовская, д.26)

размещение объекта «Строительство участка ВЛ 0,4 от ближайшей опоры существующей ВЛ 0,4 кВ от ТП-6726, установка оборудования учета э/э на опоре ВЛ 0,4 кВ для электроснабжения индивидуального жилого дома по адресу: Пермский край, Пермский район, Фроловское с/п, д.Большая Мось кадастровый номер земельного участка 59:32:3460001:468 для размещения которого не требуется разрешение на строительство»

на землях, находящихся в муниципальной собственности Фроловского с/п,

на срок бессрочно.

Местоположение: Пермский край, Пермский район, Фроловское с/п, д.Большая Мось.

Приложение: схема предполагаемых к использованию земель или части земельного участка.

Глава администрации
сельского поселения



(подпись, печать)

С.Н. Чекменев

Схема предполагаемого использования земель или части земельного участка

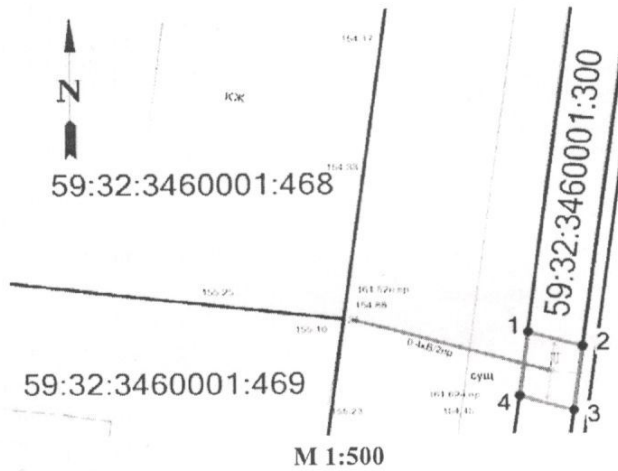
Объект: «Строительство участка ВЛ 0,4 кВ от ближайшей опоры существующей ВЛ 0,4 кВ от ТП-6726, установка оборудования учета э/э на опоре ВЛ 0,4 кВ, для электроснабжения индивидуального жилого дома по адресу: Пермский край, Пермский район, Фроловское с/п, д. Большая Мось (кад. номер зем. участка 59:32:3460001:468)»

Местоположение: Пермский край, Пермский район, Фроловское с/п, д. Большая Мось

Площадь земель или части земельного участка: 20 кв.м.

Категория земель: земли населенных пунктов

Разрешенное использование: размещение объектов инженерного оборудования электроснабжения



Ведомость координат (МСК-59)		
№ точки	Координаты, м	
	X	Y
1	511029,70	2237290,54
2	511028,53	2237294,43
3	511023,50	2237293,80
4	511024,67	2237289,91
1	511029,70	2237290,54

Условные обозначения:

- 59:32:3460001:469 - номера земельных участков по сведениям ГКН
- границы земельных участков
- 1 — границы испрашиваемого участка,
- обозначение и номера поворотных точек
- проектируемая линия ВЛ 0,4 кВ

Описание смежных землепользователей:

- 2 - 3 4 - 1 земли населенных пунктов
- 1 - 2 3 - 4 59:32:3460001:300, Собственность, № 59:32:3460001:300-59/014/2017-2 от 28.06.2017

Заявитель ОАО "МРСК УРАЛА"

Широких О.Л.



По доверенности ПЭ-028-2021 от 11.01.2021 г.

Гачегова Н. В.