

РЕШЕНИЕ
о размещении объектов № 16

с. Фролы, Фроловского с/п,
Пермского района, Пермского края

03.03.2021

Администрация Фроловского сельского поселения Пермского муниципального района разрешает Курляновой Татьяне Юрьевне, паспорт 57 08 № 372497 выдан ОУФМС России по Пермскому краю в Мотовилихинском районе г.Перми 20.01.2015года, регистрация по адресу: г.Пермь, ул.Уинская, д.8 кв.46

размещение объекта «элементы благоустройства территории, в том числе малые архитектурные формы, для размещения которой не требуется разрешение на строительство»

на земельном участке, который находится в муниципальной собственности.

на срок 1 год с 03.03.2021 г. по 02.03.2022 г.

Местоположение: Пермский край, Пермский район, Фроловское с/п, д.Жебреи, ул.Береговая.

Приложение: схема предполагаемых к использованию земель или части земельного участка.

Глава администрации
сельского поселения

(подпись, печать)



С.Н. Чекменев

Схема предполагаемых к использованию земель или части земель участка

Объект: элементы благоустройства территории, в том числе малые архитектурные формы, за исключением некапитальных нестационарных строений и сооружений, рекламных конструкций, применяемых как составные части благоустройства территории

Местоположение: Пермский район, Фроловское с/п д. Жебреи, ул. Береговая,
(согласно сведениям государственного кадастра недвижимости)

Площадь земель или части земельного участка - 106 кв.м

Категория земель: населенных пунктов

Вид разрешенного использования: в целях строительства временных или вспомогательных сооружений (включая ограждения, бытовки, навесы), складирования строительных и иных материалов, техники для обеспечения строительства, реконструкции линейных объектов федерального, регионального или местного значения на срок их строительства, реконструкции
(при наличии)

Каталог координат, м		
№ точки границы	X	Y
1	509122,28	2258065,51
2	509122,36	2258066,81
3	509064,69	2258070,36
4	509064,56	2258067,48
1	509122,28	2258065,51

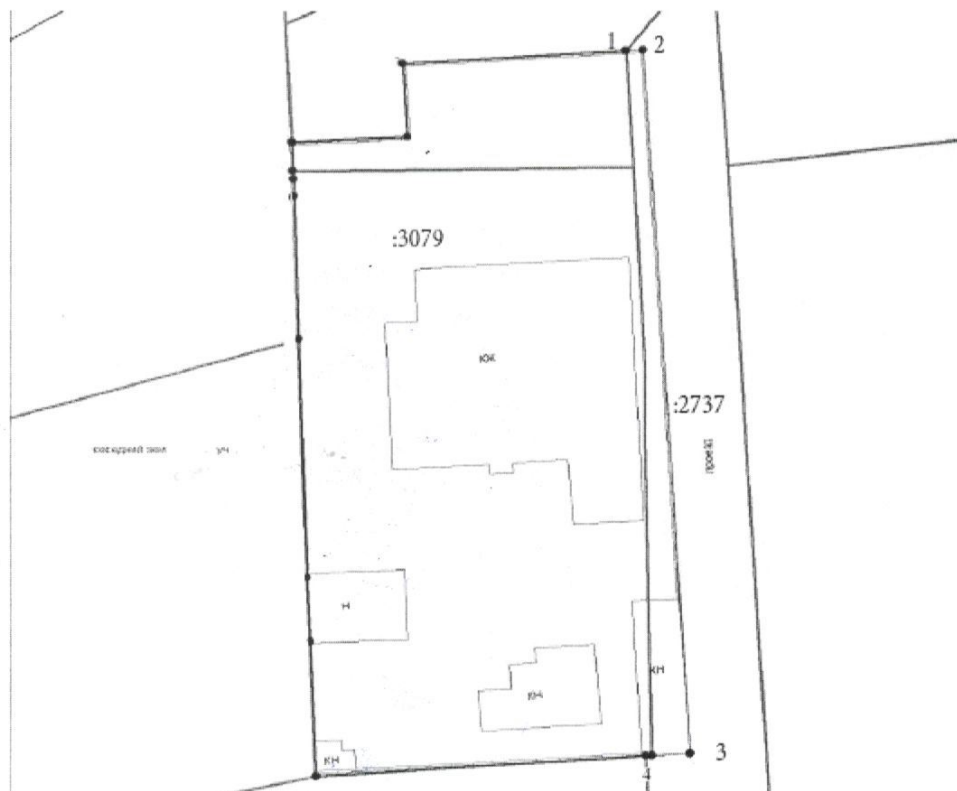
Описание границ смежных землепользователей:

от 1 точки до 2 точки - земельный участок с кадастровым номером 59:32:1820001:2737

от 2 точки до 3 точки - земельный участок с кадастровым номером 59:32:1820001:2737

от 3 точки до 4 точки - земельный участок с кадастровым номером 59:32:1820001:2737

от 4 точки до 1 точки - земельный участок с кадастровым номером 59:32:1820001:3079



Условные обозначения:

- граница земель или части земельного участка;
- граница земельных участков, сведения о которых содержатся в ЕГРН;
- 59:32:1820001** - обозначение кадастрового квартала;
- :2737** - обозначение номера земельного участка

Заявитель: _____
(подпись, расшифровка подписи)

Курлянова Т.Ю.
ВЕРНО