

**РЕШЕНИЕ**  
о размещении объектов № 17

с. Фролы, Фроловского с/п,  
Пермского района, Пермского края

16.03.2021

Администрация Фроловского сельского поселения Пермского муниципального района разрешает ООО «Специализированный застройщик «ИНТЭСКА-СТ» (ИНН 5904149797, ОГРН 1065904122723, почтовый адрес: 614000, г. Пермь, ул. Пермская, д.70 оф.106б)

размещение объекта «Строительство линии связи, линейно-кабельные сооружения и иные сооружения для размещения которого не требуется разрешение на строительство»

на землях, находящихся в муниципальной собственности Фроловского с/п

на срок 2 года с 16.03.2021 г. по 15.03.2023 г.

Местоположение: Пермский край, Пермский район, Фроловское с/п, с.Фролы

Приложение: схема предполагаемых к использованию земель или части земельного участка.

Глава администрации  
сельского поселения



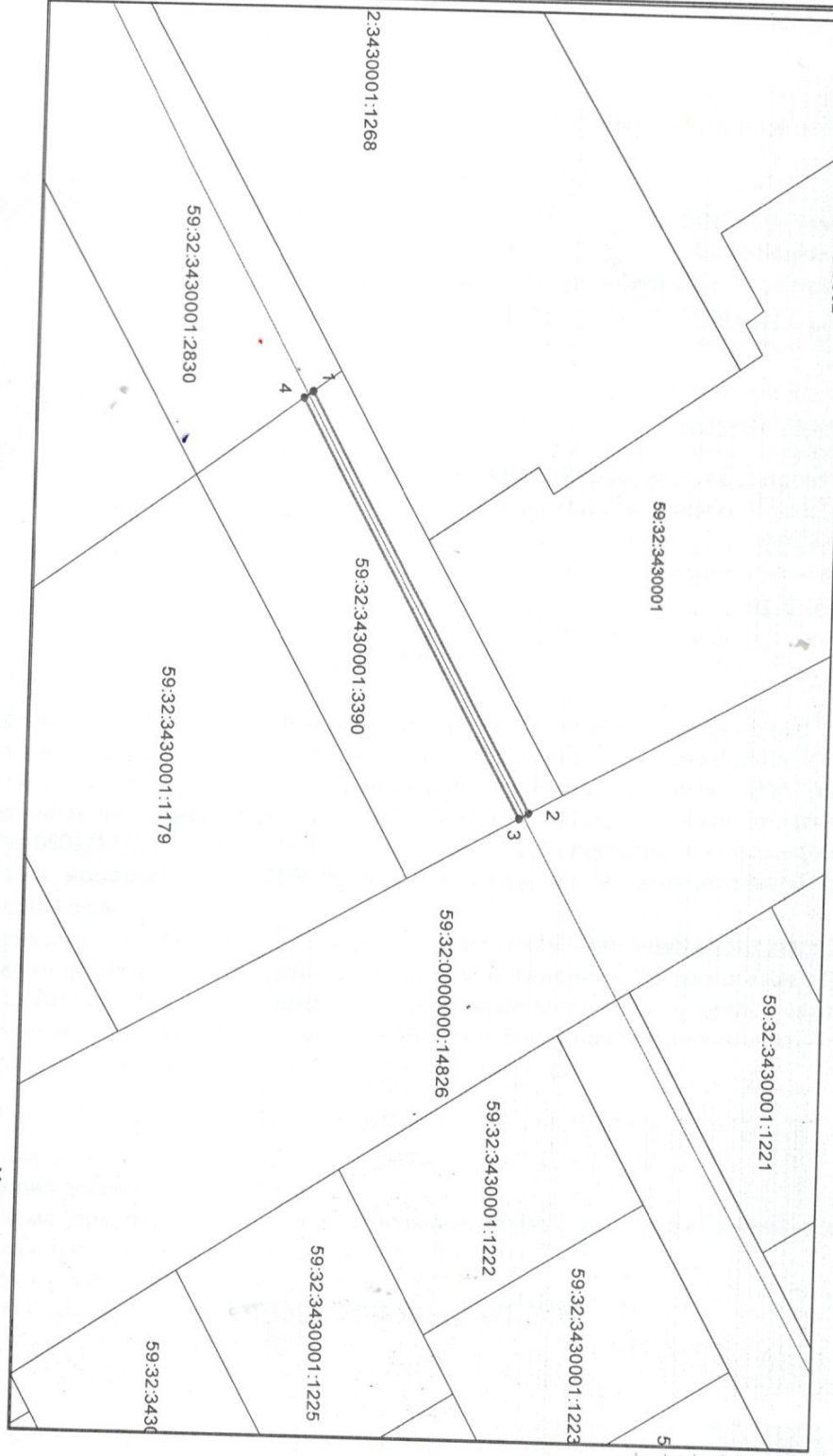
(подпись, печать)

С.Н. Чекменев

**Схема предполагаемых к использованию земель или части земельного участка на кадастровом плане территории**

Объект: Линия связи, линейно-кабельные сооружения связи и иные сооружения связи, для размещения которых не требуется разрешения на строительство.  
 Местоположение: Пермский край, Пермский район, Фроловское с/п, северо-западнее с. Фролы (59:32:3430001:3390)  
 Площадь земель или части земельного участка, кв. м.: 163  
 Категория земель: земли населенных пунктов  
 Вид разрешенного использования земельного участка: -

59:01-0-2002



| №№ точек | Координаты |            |
|----------|------------|------------|
|          | X          | Y          |
| 1        | 508350.16  | 2234422.60 |
| 2        | 508392.02  | 2234492.96 |
| 3        | 508390.24  | 2234493.88 |
| 4        | 508348.51  | 2234423.73 |

Описание границ смежных земельпользователей:  
 от точки 1 до точки 1 земельный участок с КН 59:32:3430001:3390

Масштаб 1:1000

- Условные обозначения:**
- предполагаемая к использованию граница земель или части земельного участка
  - граница земельного участка, сведения которого внесены в ЕГРН
  - линия телефонной канализации
- 59:32:3430001 обозначение кадастрового квартала  
 59:32:3430001:891 обозначение кадастрового номера земельного участка