

РЕШЕНИЕ
о размещении объектов № 18

с. Фролы, Фроловского с/п,
Пермского района, Пермского края

16.03.2021

Администрация Фроловского сельского поселения Пермского муниципального района разрешает ООО «Специализированный застройщик «ИНТЭСКА-СТ» (ИНН 5904149797, ОГРН 1065904122723, почтовый адрес: 614000, г. Пермь, ул. Пермская, д.70 оф.106б)

размещение объекта «Строительство линии сооружения канализации (в том числе ливневой) и водоотведения для размещения которого не требуется разрешение на строительство»

на землях, находящихся в муниципальной собственности Фроловского с/п

на срок 2 года с 16.03.2021 г. по 15.03.2023 г.

Местоположение: Пермский край, Пермский район, Фроловское с/п, с.Фролы

Приложение: схема предполагаемых к использованию земель или части земельного участка.

Глава администрации
сельского поселения

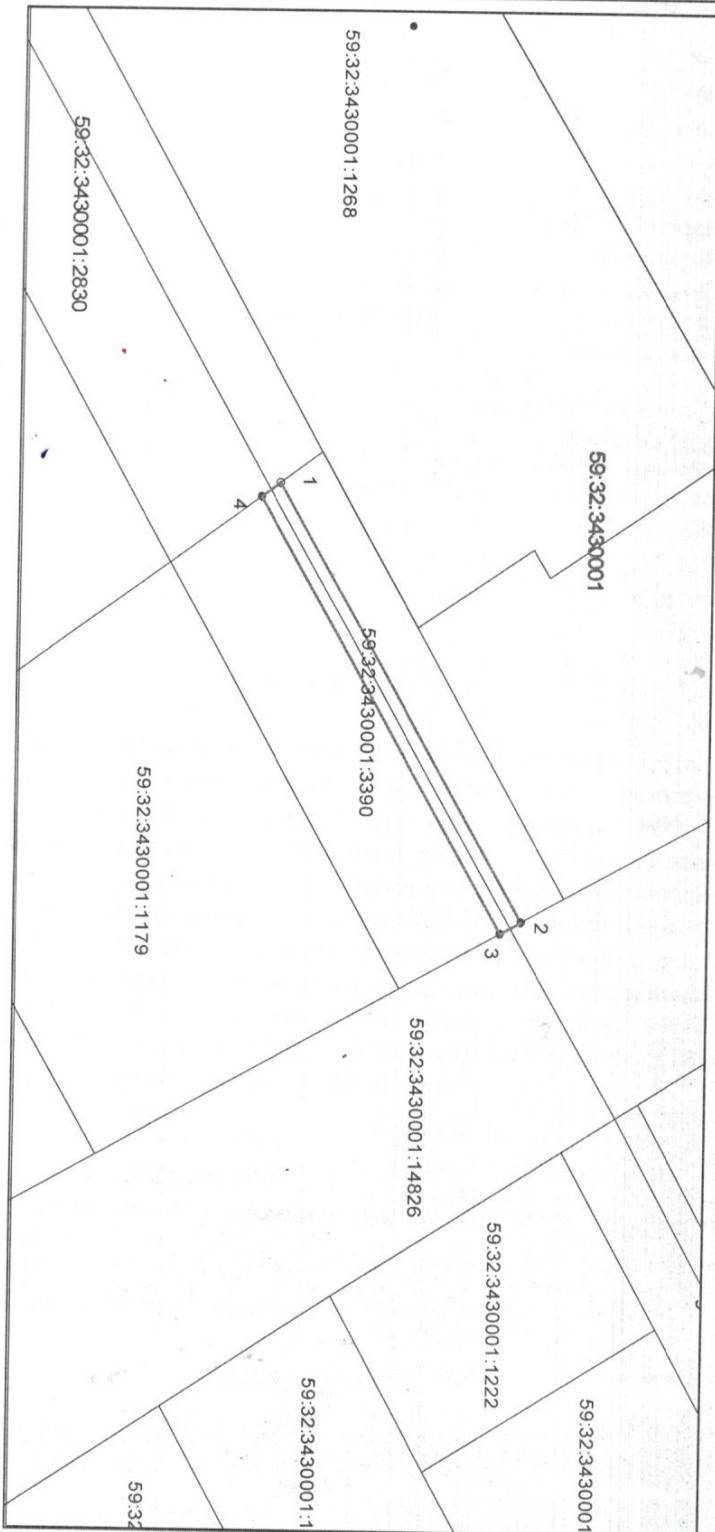
(подпись, печать)



С.Н. Чекменев

**Схема предполагаемых к использованию земель или части земельного участка
на кадастровом плане территории**

Объект: Линейные сооружения канализации (в том числе ливневой) и водоотведения, для размещения которых не требуется разрешения на строительство.
 Местоположение: Пермский край, Пермский район, Фроловское с/п, северо-западнее с. Фролы (59:32:3430001:3390)
 Площадь земель или части земельного участка, кв.м.: 326
 Категория земель: земли населенных пунктов
 Вид разрешенного использования земельного участка: -



| №№ точек | Координаты | |
|----------|------------|------------|
| | X | Y |
| 1 | 508348.08 | 2234424.02 |
| 2 | 508390.83 | 2234493.59 |
| 3 | 508387.26 | 2234495.43 |
| 4 | 508344.77 | 2234426.28 |

Описание Границ смежных землепользователей:
 1-1 земельный участок с КН 59:32:3430001:3390

Масштаб 1:1000

Условные обозначения:

- _____ предполагаемая к использованию граница земель или части земельного участка
 - _____ граница земельного участка, сведения которого внесены в ЕГРН
 - _____ сеть канализации
- 59:32:3430001 обозначение кадастрового квартала
 59:32:3430001:1009 обозначение кадастрового номера земельного участка