

РЕШЕНИЕ

о размещении объектов № 24

11.06.2019

с. Фролы, Фроловского с/п,
Пермского района, Пермского края

Администрация Фроловского сельского поселения Пермского муниципального района разрешает Открытому Акционерному обществу «Межрегиональная распределительная сетевая компания Урала» (ИНН 6671163413, ОГРН 1056604000970, почтовый адрес: 618419, г. Пермь, ул. Камчатовская, д.26)

размещение объекта «строительство КТП 10/0,4 кВ, КВЛ 10кВ, ВЛ 0,4 кВ, Реконструкция ВЛ 0,4 кВ ул.Полевая, для электроснабжения д.Жебреи (4500053122), для размещения которого не требуется разрешение на строительство»

на землях, находящихся в муниципальной собственности Фроловского с/п,

на срок 1 год с 11.06.2019 г. по 10.06.2020 г.

Местоположение: Пермский край, Пермский район, Фроловское с/п, д.Жебреи, ул.Полевая.

Приложение: схема предполагаемых к использованию земель или части земельного участка.

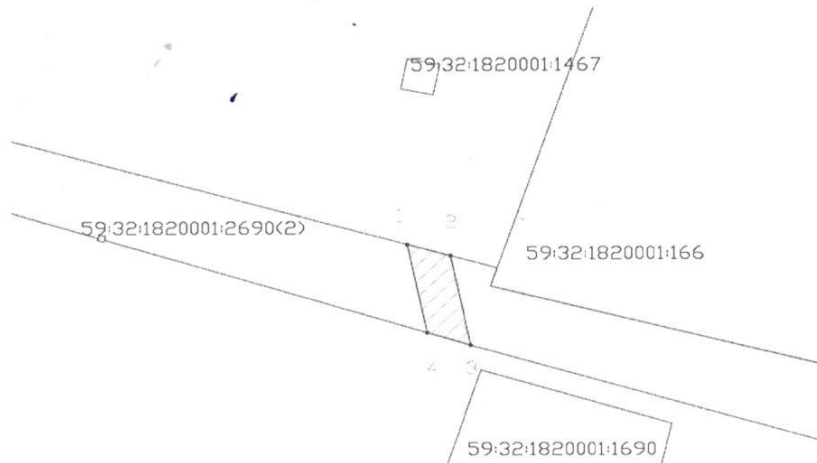
Глава администрации
сельского поселения



С.Н. Чекменев

Схема предполагаемых к использованию земель или части земельного участка

Объект: "Строительство КТП 10/0,4 кВ, КВЛ 10 кВ, ВЛ 0,4 кВ, Реконструкция ВЛ 0,4 кВ Полевая для электроснабжения деревни Жебреи (4500053122) "
Местоположение: Пермский край, Пермский район, Фроловское сельское поселение, д, Жебреи, ул, Ветеранов (59:32:1820001:2690)
Площадь земель или части земельного участка, кв,м,: 90
Категория земель: Земли населённых пунктов
Вид разрешенного использования земельного участка:
Цель использования: под объекты инженерного оборудования Электроснабжения (Строительство КТП 10/0,4 кВ, КВЛ 10 кВ, ВЛ 0,4 кВ, Реконструкция ВЛ 0,4 кВ Полевая для электроснабжения деревни Жебреи (4500053122))



Масштаб 1:700

Условные обозначения:	
	предполагаемые к использованию земли
—	граница земельного участка, сведения о котором внесены в ГКН
• 1	характерные точки границы испрашиваемого земельного участка

Координаты характерных точек		
№	X	Y
1	2258545,29	508675,76
2	2258551,81	508673,89
3	2258554,88	508659,14
4	2258548,32	508661,21
1	2258545,29	508675,76

Описание границ смежных землепользователей:

- 1-2, 3-4 - неограниченный зем.участок
- 2-3, 4-1 зем.участок с КН 59:32:1820001:2690

Заявитель: / О.А. Субботин

