

РЕШЕНИЕ

о размещении объектов № 26

с. Фролы, Фроловского с/п,
Пермского района, Пермского края

14.06.2019

Администрация Фроловского сельского поселения Пермского муниципального района разрешает Савченко Светлане Валентиновне, паспорт 57 15 № 335354 выдан ОУФМС России по Пермскому краю в Ленинском районе г.Перми 07.10.2015года, регистрация по адресу: г.Пермь, ул.Газеты Звезда, д.52 кв.48

размещение объекта «Реконструкция (вынос) участка ВЛ 0,4 кВ от ТП-6382 в связи со строительством объекта капитального строительства по адресу: Пермский край, Пермский район, с.Фролы, ул.Сибирская, 31а, кадастровый номер 59:32:2050001:4193 для размещения которой не требуется разрешение на строительство»

на земельном участке, который находится в муниципальной собственности.

на срок 1 год с 14.06.2019 г. по 13.06.2020 г.

Местоположение: Пермский край, Пермский район, Фроловское с/п, с. Фролы, ул. Сибирская.

Приложение: схема предполагаемых к использованию земель или части земельного участка.

Глава администрации
сельского поселения



С.Н. Чекменев

Схема предполагаемых к использованию земель или части земельного участка

Объект: Реконструкция (вынос) участка ВЛ 0,4 кВ от ТП-6382 в связи со строительством объекта капитального строительства

по адресу: Пермский край, Пермский район, с. Фролы, ул. Сибирская, кад. номер зем. участка: 59:32:2050001:4193

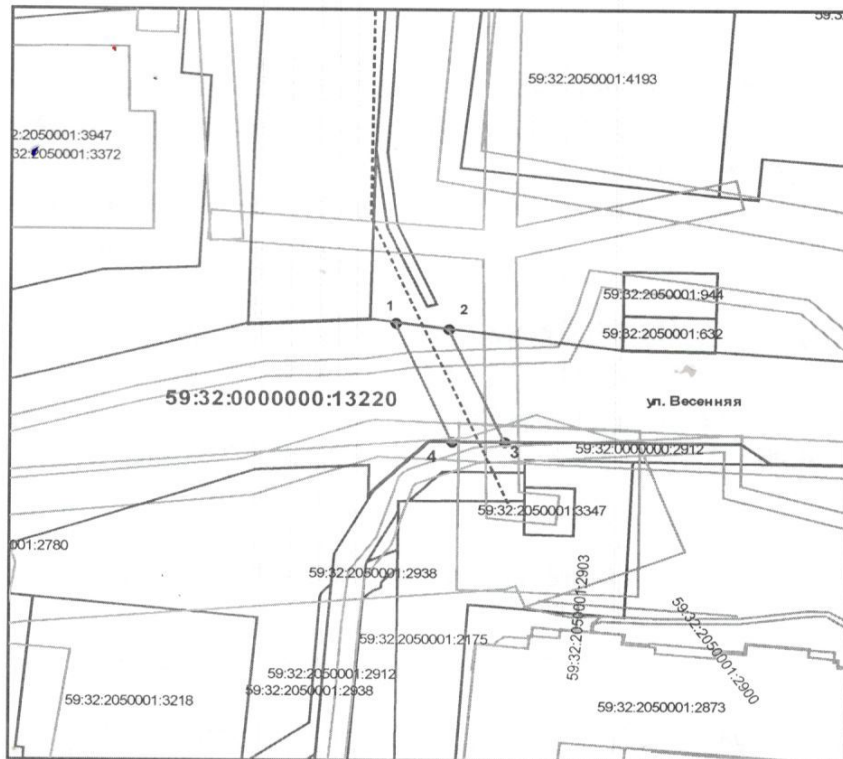
Местоположение: КН 59:32:0000000:13220-Пермский край, Пермский район, Фроловское с/п, с. Фролы, ул. Весенняя

Площадь земель или части земельного участка, кв.м: 100

Категория земель: Земли населенных пунктов

Вид разрешенного использования: КН 59:32:0000000:13220-Под объекты транспорта Автомобильного

Каталог координат, м		
точки грани	X	Y
1	508046,99	2233459,68
2	508046,17	2233466,18
3	508030,72	2233473,08
4	508030,74	2233466,65



Масштаб 1:1000

Условные обозначения:

- вновь образованная часть границы земельного участка
- существующая часть границы, имеющиеся в ГКН сведения о которой достаточны для определения ее местоположения
- граница кадастрового квартала
- зона с особыми условиями использования территорий
- граница населенного пункта
- обозначение ОКС по сведениям ГКН
- 59:32:2050001 — номер кадастрового квартала
- 59:32:2050001:3031 — номер учтенного земельного участка
- -проектируемая ВЛ

Описание границ смежных землепользователей:

- от точки 1 до точки 2 земли Фроловского с/п
- от точки 2 до точки 3 участок КН 59:32:0000000:13220
- от точки 3 до точки 4 земли Фроловского с/п
- от точки 4 до точки 1 участок КН 59:32:0000000:13220

Заявитель:

Савченко С.В.