

РЕШЕНИЕ

о размещении объектов № 27

с. Фролы, Фроловского с/п,
Пермского района, Пермского края

26.06.2019

Администрация Фроловского сельского поселения Пермского муниципального района разрешает Открытому Акционерному обществу «Межрегиональная распределительная сетевая компания Урала» (ИНН 6671163413, ОГРН 1056604000970, почтовый адрес: 618419, г. Пермь, ул. Камчатовская, д.26)

размещение объекта «строительство КТП 10/0,4 кВ, КВЛ 10кВ, ВЛ 0,4 кВ, Реконструкция ВЛ 0,4 кВ ул.Полевая, для электроснабжения д.Жебреи (4500053122), для размещения которого не требуется разрешение на строительство»

на землях, находящихся в муниципальной собственности Фроловского с/п,

на срок 1 год с 26.06.2019 г. по 25.06.2020 г.

Местоположение: Пермский край, Пермский район, Фроловское с/п, д.Жебреи, ул.Полевая.

Приложение: схема предполагаемых к использованию земель или части земельного участка.

Глава администрации
сельского поселения

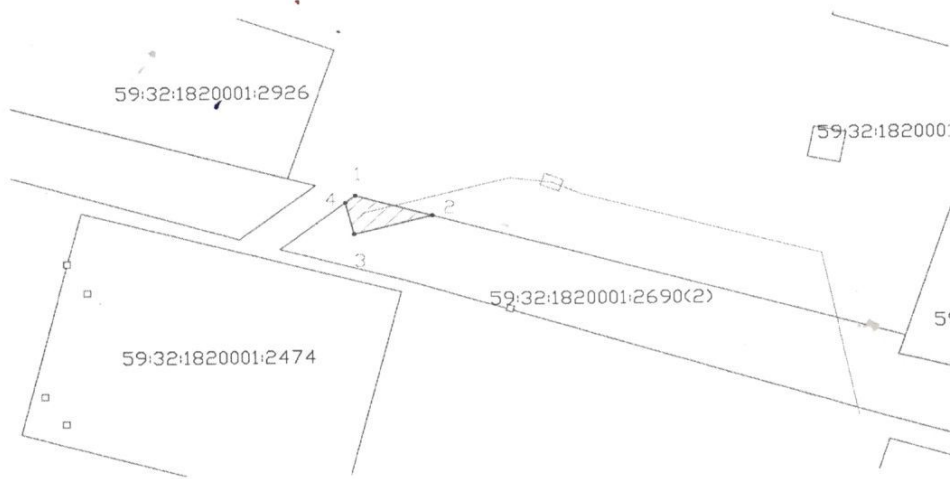
(подпись, печать)



С.Н. Чекменев

Схема предполагаемых к использованию земель или части земельного участка

Объект: "Строительство КТП 10/0,4 кВ, КВЛ 10 кВ, ВЛ 0,4 кВ, Реконструкция ВЛ 0,4 кВ Полевая для электроснабжения деревни Жебреи (4500053122) "
Местоположение: Пермский край, Пермский район, Фроловское сельское поселение, д, Жебреи, ул, Ветеранов (59:32:1820001:2690)
Площадь земель или части земельного участка, кв,м.: 42
Категория земель: Земли населённых пунктов
Вид разрешенного использования земельного участка:
Цель использования: под объекты инженерного оборудования Электроснабжения (Строительство КТП 10/0,4 кВ, КВЛ 10 кВ, ВЛ 0,4 кВ, Реконструкция ВЛ 0,4 кВ Полевая для электроснабжения деревни Жебреи (4500053122))



Масштаб 1:700

Условные обозначения:

- предполагаемые к использованию земли
- граница земельного участка, сведения о котором внесены в ГКН
- 1 характерные точки границы испрашиваемого земельного участка

Координаты характерных точек		
№	X	Y
1	2258475,86	508695,69
2	2258487,51	508692,35
3	2258475,64	508689,37
4	2258474,35	508694,54
1	2258475,86	508695,69

Описание границ смежных землепользователей:

- 1-2- неразграниченный зем.участок
- 2-3-4 зем.участок с КН 59:32:1820001:2690
- 4-1 зем.участок с КН 59:32:0000000:8517

Заявитель:



О.А. Субботин