

РЕШЕНИЕ

о размещении объектов № 29

с. Фролы, Фроловского с/п,
Пермского района, Пермского края

20.04.2021

Администрация Фроловского сельского поселения Пермского муниципального района разрешает АО «Стройпанелькомплект» (ИНН 5904006358, ОГРН 1025900888419, почтовый адрес: 614064, г. Пермь, ул. Героев Хасана, д.45а)

размещение объекта «надземные части (колодцы) подземного линейного сооружения сеть канализации, для размещения которых не требуется разрешение на строительство»

на землях, находящихся в муниципальной собственности Фроловского с/п
на срок бессрочно.

Местоположение: Пермский край, Пермский район, Фроловское с/п, с.Фролы, ул.Весенняя.

Приложение: схема предполагаемых к использованию земель или части земельного участка.

Глава администрации
сельского поселения



(подпись, печать)

С.Н. Чекменев

Схема предполагаемых к использованию земель или части земельного участка

Объект: дренажная канализация на объекте: "Застройка жилыми многоквартирными домами по ул. Весенняя в с. Фролы, Фроловского с/п, Пермского района, Пермского края"
 Местоположение: Пермский край, Пермский район, Фроловское с/п, с. Фролы, ул. Весенняя
 Площадь земель (ЗУ1): 4.01 кв.м
 Категория земель: земли населенных пунктов

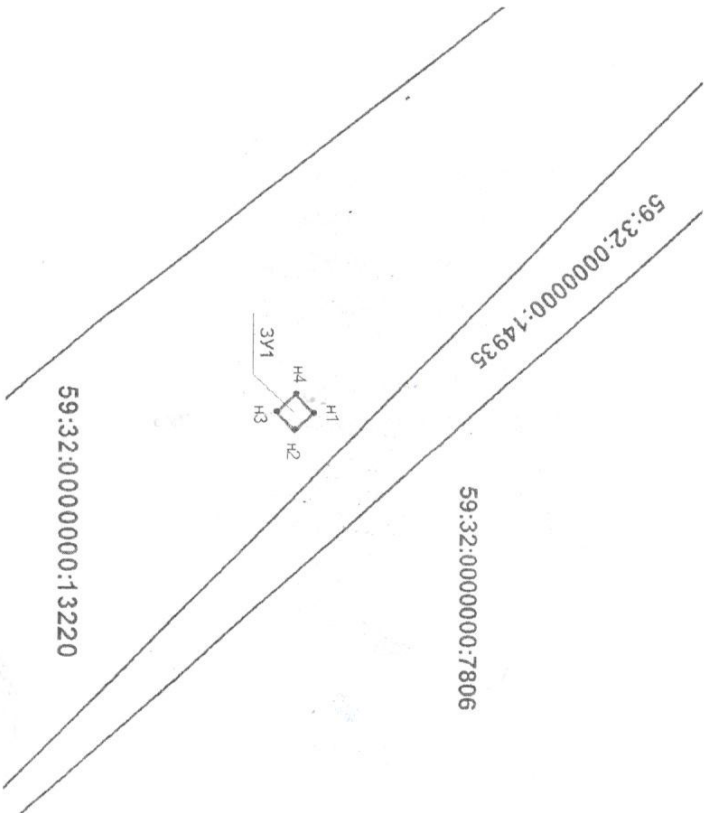
Каталог координат, м
 Система координат МСК-59

Обозначение характерных точек границы	Координаты, м	
	X	Y
Н1	507688.89	2234100.50
Н2	507688.42	2234101.86
Н3	507687.06	2234100.40
Н4	507688.53	2234099.03

Описание границ смежных землепользователей:
 от ГН1 до ГН1 - 59:32:0000000:13220

Условные обозначения:

- 59:32:2050001 - кадастровый номер кадастрового квартала
- :3108 - номер учт. ед. земельного участка
- :ЗУ1 - обозначение образуемого земельного участка
- Н1, 1 - характерная точка границы, сведения о которой позволяют однозначно определить ее положение на местности
- граница смежного земельного участка
- граница земель, предполагаемых к использованию



Масштаб 1:500

Заявитель:

ИПН
 (для подписания)
 (подпись)

(подпись, расшифровка подписи)