

**РЕШЕНИЕ**  
о размещении объектов № 33

с. Фролы, Фроловского с/п,  
Пермского района, Пермского края

20.05.2021

Администрация Фроловского сельского поселения Пермского муниципального района разрешает Ахмазиеву Ринату Фаварисовичу, паспорт 57 17 № 681349 выдан ГУ МВД России по Пермскому краю 06.02.2018 года, регистрация по адресу: Пермский район, д.Жебреи, ул.Никулинская, д.8

размещение объекта «элементы благоустройства территории, в том числе малые архитектурные формы, для размещения которой не требуется разрешение на строительство»

на земельном участке, который находится в муниципальной собственности.

на срок 1 год с 20.05.2021 г. по 19.05.2022 г.

Местоположение: Пермский край, Пермский район, Фроловское с/п, д.Жебреи.

Приложение: схема предполагаемых к использованию земель или части земельного участка.

Глава администрации  
сельского поселения

(подпись, печать)



С.Н. Чекменев

**Схема предполагаемых к использованию земель или части земельного участка**

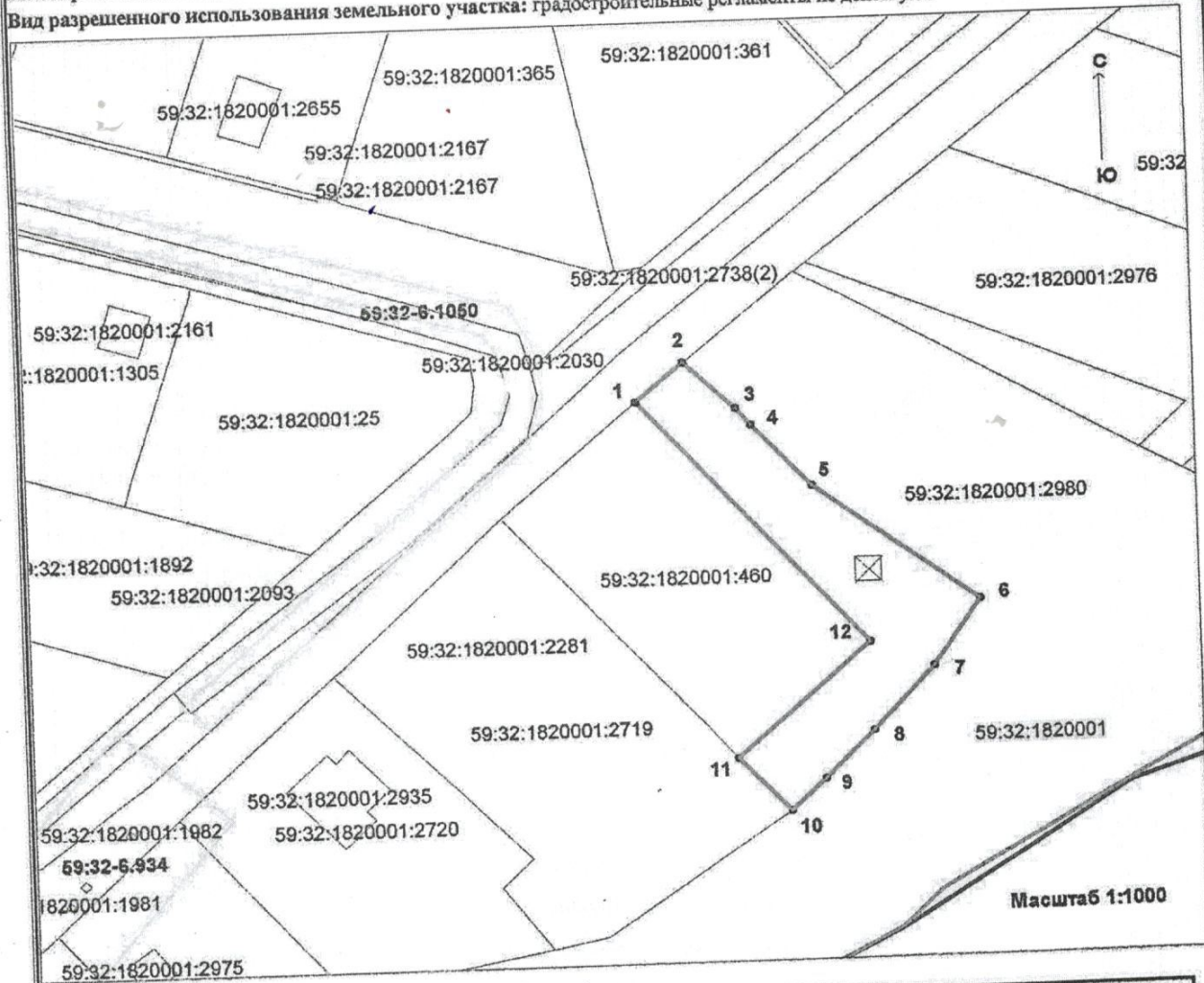
Объект: элементы благоустройства территории и малые архитектурные формы (беседки, ротонды, веранды, навесы, скульптуры, остановочные павильоны, фонари, урны для мусора, приспособления для озеленения, скамейки и мостики)

Местоположение: Пермский край, Пермский м. район, Фроловское с.п., д.Жебреи (59:32:1820001:2980)

Площадь земель или части земельного участка, кв.м.: 930

Категория земель: земли населенных пунктов

Вид разрешенного использования земельного участка: градостроительные регламенты не действуют



**Описание границ смежных землепользователей:**  
 от точки 1 до точки 2 участок с КН 59:32:1820001:2738  
 от точки 2 до точки 10 участок с КН 59:32:1820001:2980  
 от точки 10 до точки 11 участок с КН 59:32:1820001:2719  
 от точки 11 до точки 1 участок с КН 59:32:1820001:460

- Условные обозначения:**
- граница предполагаемых к использованию земель, земельного участка или части земельного участка;
  - граница участка, сведения о которой внесены в ЕГРН;
  - граница кадастрового квартала,
  - граница зоны с особыми условиями использования территории;
  - граница населенного пункта;
  - характерная точка границ земель или части земельного участка;
  - ⊠ обозначение беседки;

Обозначение характерных точек границ	Координаты	
	X	Y
1	508652.50	2259261.30
2	508658.27	2259268.33
3	508651.15	2259275.51
4	508648.46	2259277.63
5	508638.86	2259286.11
6	508621.05	2259309.94
7	508610.95	2259302.90
8	508601.29	2259294.11
9	508594.22	2259287.07
10	508589.42	2259281.93
11	508597.72	2259274.63
12	508614.88	2259294.02

59:32:1820001 номер кадастрового квартала;  
 59:32:1820001:2980 кадастровый номер земельного участка, сведения о котором внесены в ЕГРН

Заявитель \_\_\_\_\_  
 МП \_\_\_\_\_ (Подпись, расшифровка подписи)  
 (для юридических лиц и индивидуальных предпринимателей)