

## РЕШЕНИЕ

о размещении объектов № 73

с. Фролы, Фроловского с/п,  
Пермского района, Пермского края

09.12.2020

Администрация Фроловского сельского поселения Пермского муниципального района разрешает ООО «Специализированный застройщик «ИНТЭСКА-СТ» (ИНН 5904149797, ОГРН 1065904122723, почтовый адрес: 614000, г. Пермь, ул. Пермская, д.70 оф.106б)

размещение объекта «Строительство сетей водоотведения, для размещения которого не требуется разрешение на строительство»

на землях, находящихся в муниципальной собственности Фроловского с/п

на срок 2 года с 09.12.2020 г. по 08.12.2022 г.

Местоположение: Пермский край, Пермский район, Фроловское с/п, д.Плишки

Приложение: схема предполагаемых к использованию земель или части земельного участка.

Глава администрации  
сельского поселения

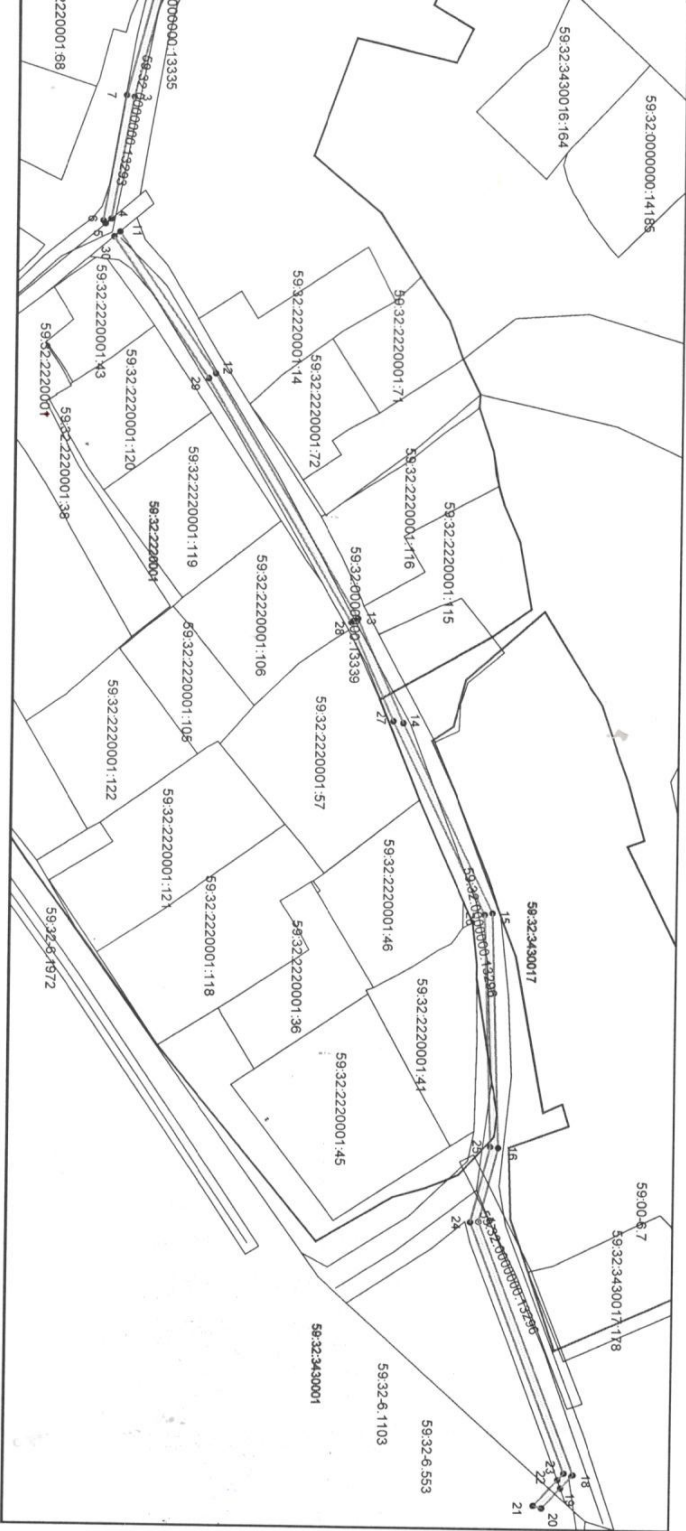


(подпись, печать)

С.Н. Чекменев

Схема предоставления к использованию земель или части земельного участка  
на кадастровом плане территории

Женя канализации (в том числе линейной) и сооружений, для размещения которых не требуется разрешения на строительство.  
с/п.к.р.д. Перевский район, Фроловское с/п. д. Пилики (59-32-0000000-13335, 59-32-0000000-13339)  
сти земельного участка, кв.м. : 914  
и населенных пунктов  
пользования земельного участка: -



Масштаб 1:1000

Рядом с кадастровым номером:  
участка 1 участок с КИ 59-32-0000000-13335  
1 земельный участок с КИ 59-32-0000000-13339

Условные обозначения:  
— предельная линия к использованию граница земель  
или части земельного участка  
— граница земельного участка, сведения  
которого внесены в ЕПРН  
— линейная канализация  
59-32-2220001 обозначение кадастрового квартала

№№ точек	Координаты	
	X	Y
1	508733.73	2234246.47
2	508723.05	2234271.99
3	508713.48	2234307.72
4	508707.94	2234338.80
5	508706.46	2234340.07
6	508705.88	2234339.18
7	508711.52	2234307.34
8	508721.14	2234271.40
9	508721.17	2234257.09
10	508733.53	2234245.93

№№ точек	Координаты	
	X	Y
11	508710.22	2234342.07
12	508735.14	2234377.84
13	508772.12	2234439.94
14	508783.91	2234466.72
15	508807.12	2234514.97
16	508809.26	2234574.93
17	508804.54	2234593.93
18	508829.16	2234658.68
19	508826.07	2234662.08
20	508821.35	2234667.28
21	508819.21	2234666.67
22	508825.31	2234659.97
23	508826.87	2234658.26
24	508802.47	2234594.07
25	508807.26	2234574.69
26	508805.14	2234515.40
27	508781.40	2234466.27
28	508720.28	2234440.95
29	508733.37	2234379.07
30	508708.72	2234343.33