

## РЕШЕНИЕ

о размещении объектов № 30

с. Фролы, Фроловского с/п,  
Пермского района, Пермского края

08.07.2019

Администрация Фроловского сельского поселения Пермского муниципального района разрешает Савченко Светлане Валентиновне, паспорт 57 15 № 335354 выдан ОУФМС России по Пермскому краю в Ленинском районе г.Перми 07.10.2015года, регистрация по адресу: г.Пермь, ул.Газеты Звезда, д.52 кв.48

размещение объекта «Электроснабжение по адресу: Пермский край, Пермский район, с.Фролы, ул.Сибирская, 31а» для размещения которой не требуется разрешение на строительство»

на земельном участке, который находится в муниципальной собственности.

на срок 1 год с 08.07.2019 г. по 07.07.2020 г.

Местоположение: Пермский край, Пермский район, Фроловское с/п, с. Фролы, ул. Сибирская.

Приложение: схема предполагаемых к использованию земель или части земельного участка.

Глава администрации  
сельского поселения



(подпись, печать)

С.Н. Чекменев

## Схема предполагаемых к использованию земель или части земельного участка

**Объект:** Электроснабжение объекта по адресу: Пермский край, Пермский район, с. Фролы, ул. Сибирская, д. 31 а  
кад. № зем. участка 59:32:2050001:2197

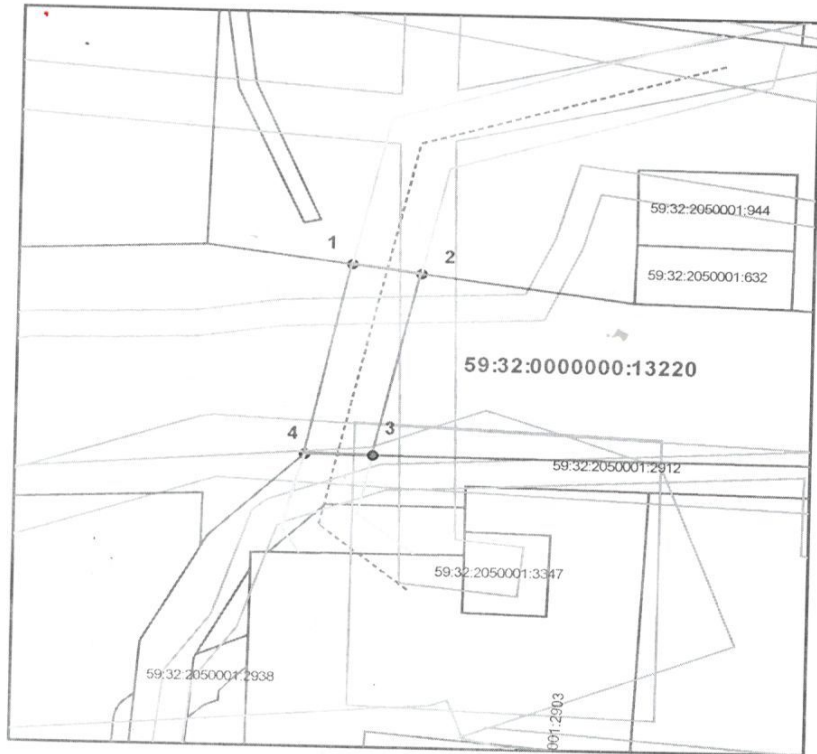
**Местоположение:** КН 59:32:0000000:13220 -Пермский край, Пермский район, Фроловское с/п, с. Фролы, ул. Весенняя

**Площадь земель или части земельного участка, кв.м:** 75

**Категория земель:** Земли населенных пунктов

**Вид разрешенного использования:** КН 59:32:0000000:13220-под объекты транспорта Автомобильного

Каталог координат, м		
Точки грани	X	Y
1	508046,06	2233467,05
2	508045,39	2233472,02
3	508030,73	2233468,80
4	508030,76	2233463,87



Масштаб 1:500

### Условные обозначения:

- вновь образованная часть границы земельного участка
- существующая часть границы, имеющиеся в ГКН сведения о которой достаточны для определения ее местоположения
- граница кадастрового квартала
- зона с особыми условиями использования территорий
- граница населенного пункта
- обозначение ОКС по сведениям ГКН
- 59:32:2050001 - номер кадастрового квартала
- 59:32:2050001:3031 - номер учтенного земельного участка
- проектируемая ВЛ

### Описание границ смежных землепользователей:

- от точки 1 до точки 2 земли Фроловского с/п
- от точки 2 до точки 3 участок КН 59:32:0000000:13220
- от точки 3 до точки 4 участок КН 59:32:2050001:2912
- от точки 4 до точки 1 участок КН 59:32:0000000:13220

Заявитель:

Лавченко С.В.