

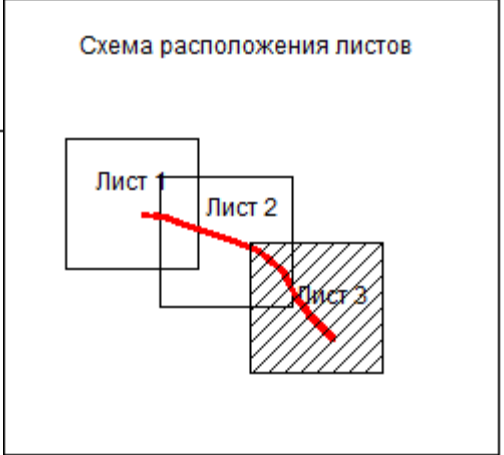
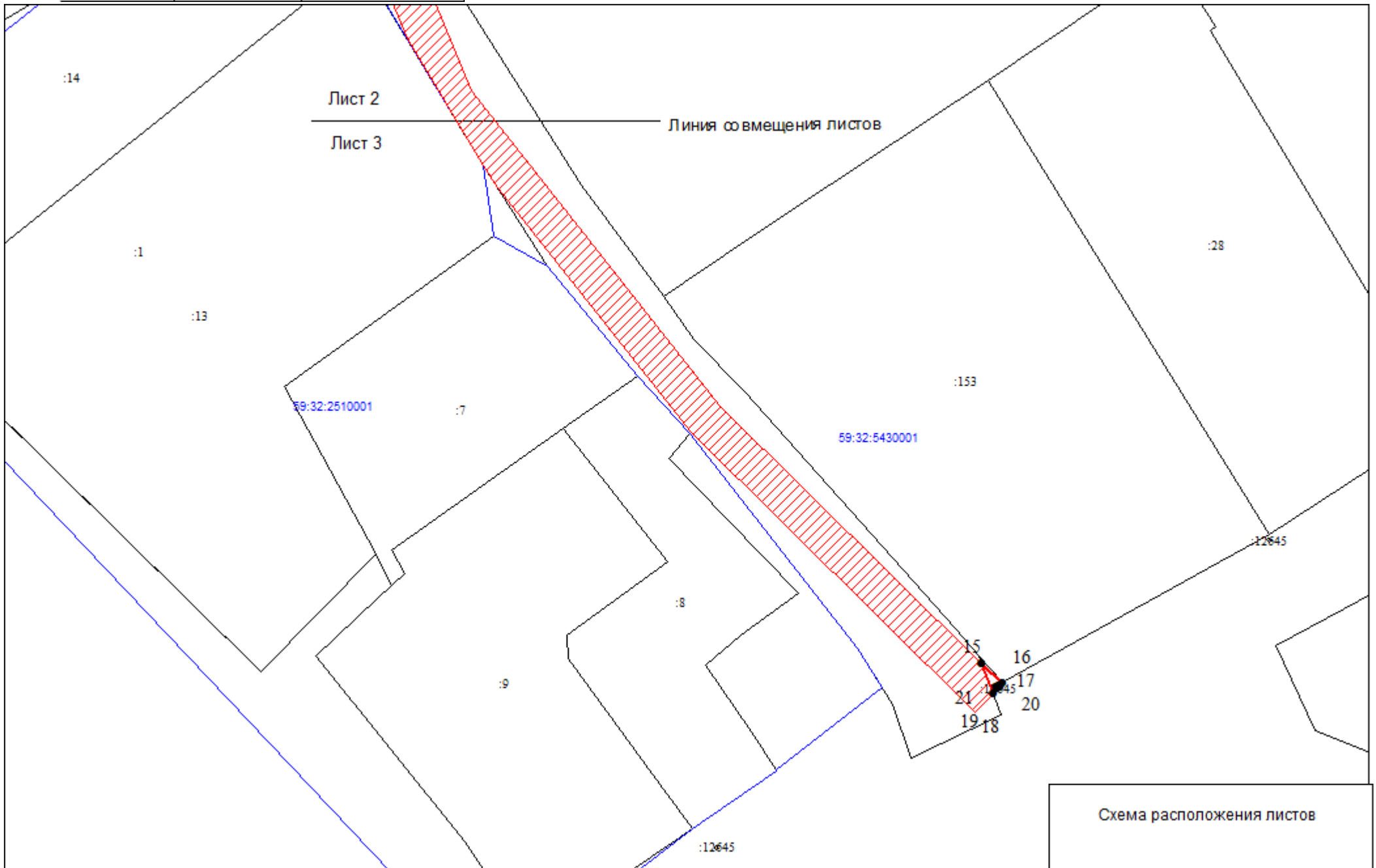
Схема предполагаемых к использованию земель или части земельного участка

Цель использования: ВЛ 0,4кВ от ближайшей опоры ВЛ 0,4 кВ от РУ-0,4 кВ ТП-6217 для электроснабжения индивидуального жилого дома по адресу: Пермский край, Пермский район, Фроловской с/п, д. Паздерино кад. номер зем. участка: 59:32:5430001:623
 Объект: ВЛ 0,4кВ от ближайшей опоры ВЛ 0,4 кВ от РУ-0,4 кВ ТП-6217 для электроснабжения индивидуальных жилых домов по адресу: Пермский край, Пермский район, Фроловской с/п, д. Паздерино кад. номер зем. участка: 59:32:5430001:623,624,625
 Местоположение: Пермский край, Пермский район, Фроловской с/п, д. Паздерино
 Площадь земель или части земельного участка, кв.м.: 128
 Категория земель: Земли населенных пунктов
 Вид разрешенного использования: под объекты инженерного оборудования Электроснабжения

КАТАЛОГ КООРДИНАТ, м		
№ точки границы	X	Y
1	509856,10	2236529,23
2	509853,76	2236547,22
3	509852,67	2236550,65
4	509849,41	2236557,41
5	509848,03	2236560,65
6	509852,17	2236528,71
7	509822,78	2236646,52
8	509819,61	2236656,33
9	509812,15	2236673,43
10	509810,20	2236675,87
11	509780,51	2236718,76
12	509779,92	2236719,46
13	509775,59	2236721,25
14	509776,52	2236720,68
15	509692,32	2236783,34
16	509690,26	2236785,46
17	509689,91	2236785,13
18	509690,02	2236785,03
19	509689,87	2236784,80
20	509689,69	2236784,89
21	509689,24	2236784,47

Описание границ смежных землепользователей:
 от 5 точки до 2 точки муниципальные земли
 от 2 точки до 5 точки земельный участок с К№ 59:32:5430001:651
 от 7 точки до 9 точки муниципальные земли
 от 9 точки до 10 точки земельный участок с К№ 59:32:5430001:150
 от 10 точки до 7 точки земельный участок с К№ 59:32:5430001:651
 от 11 точки до 13 точки муниципальные земли
 от 13 точки до 11 точки земельный участок с К№ 59:32:5430001:651
 от 15 точки до 17 точки муниципальные земли
 от 17 точки до 20 точки земельный участок с К№ 59:32:0000000:12645
 от 20 точки до 21 точки муниципальные земли
 от 21 точки до 15 точки земельный участок с К№ 59:32:5430001:651
 от 22 точки до 22 точки муниципальные земли

Кадастровый номер земельного участка	Вид права	Правообладатель
59:32:5430001:651	сведения о регистрации прав отсутствуют	-



Условные обозначения:
— Вновь образованная часть границы, имеющиеся в ГКН сведения о которой достаточны для определения ее местоположения
:12641/чзу1 Обозначение обременения на земельном участке
— Существующая часть границы, имеющиеся в ГКН сведения о которой местоположения
— Граница кадастрового квартала
59:32:3430001 Кадастровый номер кадастрового квартала
 Полоса отвода под объект

Масштаб 1:500

Заявитель: _____ Шеленков Павел Георгиевич, действующий по доверенности от ОАО "МРСК Урала" - "Пермэнерго"
 (подпись, расшифровка подписи)

МП
 (для юридических лиц и
 индивидуальных предпринимателей)

Верно