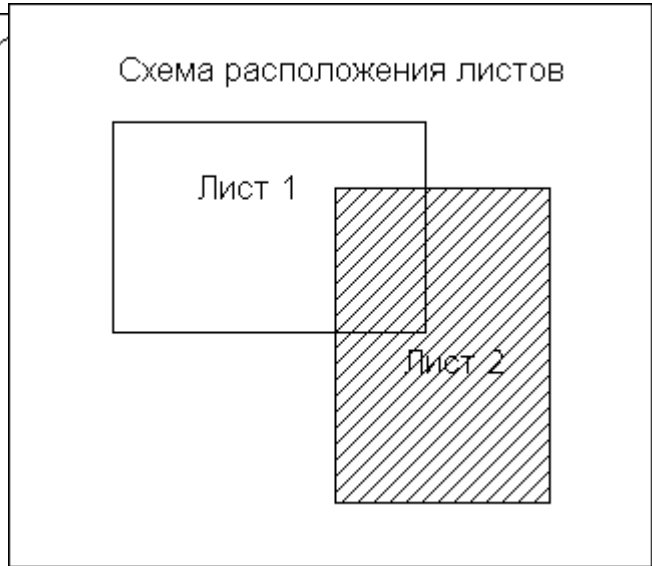
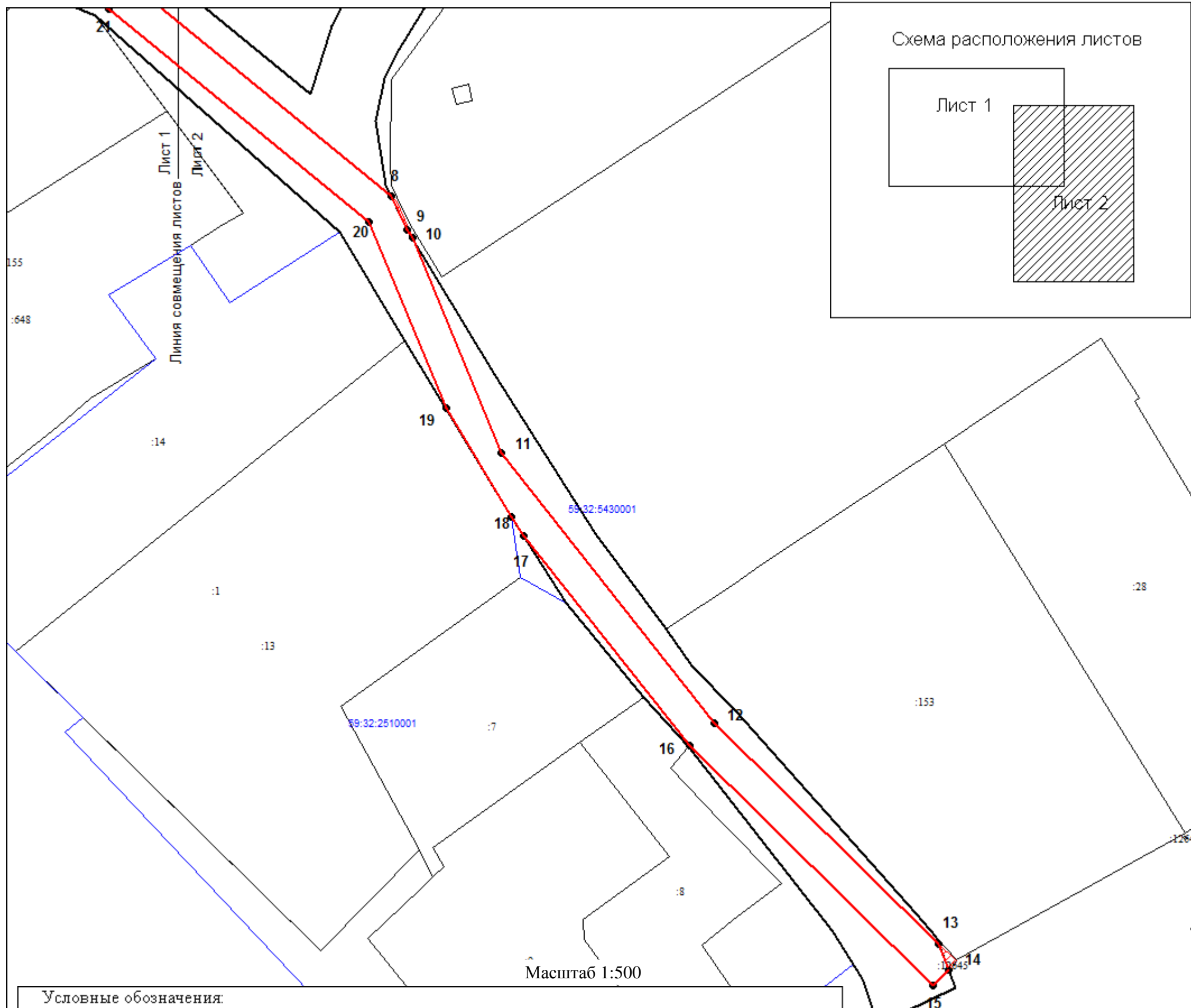


Схема предполагаемых к использованию земель или части земельного участка

Цель использования: ВЛ 0,4кВ от ближайшей опоры ВЛ 0,4 кВ от РУ-0,4 кВ ТП-6217 для электроснабжения индивидуального жилого дома по адресу: Пермский край, Пермский район, Фроловской с/п, д. Паздерино кад. номер зем. участка: 59:32:5430001:623
 Объект: ВЛ 0,4кВ от ближайшей опоры ВЛ 0,4 кВ от РУ-0,4 кВ ТП-6217 для электроснабжения индивидуальных жилых домов по адресу: Пермский край, Пермский район, Фроловской с/п, д. Паздерино кад. номер зем. участка: 59:32:5430001:623,624,625
 Цель использования: ВЛ 0,4кВ от ближайшей опоры ВЛ 0,4 кВ от РУ-0,4 кВ ТП-6217 для электроснабжения индивидуальных жилых домов по адресу: Пермский край, Пермский район, Фроловской с/п, д. Паздерино кад. номер зем. участка: 59:32:5430001:623
 Местоположение: Пермский край, Пермский район, Фроловское с/п, д. Паздерино, ул. Подлесная
 Площадь земель или части земельного участка, кв.м.: 1134
 Категория земель: Земли населенных пунктов
 Вид разрешенного использования: -

Описание границ смежных землепользователей:
 от 4 точки до 5 точки муниципальные земли
 от 5 точки до 6 точки земельный участок с К№ 59:32:5430001:150
 от 8 точки до 10 точки муниципальные земли
 от 13 точки до 14 точки муниципальные земли
 от 16 точки до 17 точки муниципальные земли
 от 17 точки до 19 точки земельный участок с К№ 59:32:2510001:1
 от 25 точки до 1 точки муниципальные земли

КАТАЛОГ КООРДИНАТ, м					
№ точки границы	X	Y	№ точки границы	X	Y
1	509853,76	2236547,22	15	509687,40	2236782,69
2	509851,68	2236563,71	16	509715,65	2236753,89
3	509840,48	2236591,75	17	509740,38	2236734,35
4	509822,78	2236646,52	18	509742,67	2236732,94
5	509810,20	2236675,87	19	509755,55	2236725,19
6	509810,80	2236676,53	20	509777,46	2236716,17
7	509806,00	2236687,52	21	509802,58	2236685,41
8	509780,51	2236718,76	22	509815,86	2236654,92
9	509776,52	2236720,68	23	509836,71	2236590,39
10	509775,59	2236721,25	24	509847,77	2236562,72
11	509750,25	2236731,67	25	509848,03	2236560,65
12	509718,36	2236756,80	26	509849,41	2236557,41
13	509692,32	2236783,34	27	509852,67	2236550,65
14	509689,24	2236784,47			



- Условные обозначения:**
- Вновь образованная часть границы, имеющиеся в ГКН сведения о которой достаточны для определения ее местоположения
 - :12641/чсy1 Обозначение обременения на земельном участке
 - Существующая часть границы, имеющиеся в ГКН сведения о которой местоположения
 - Граница кадастрового квартала
 - 59:32:3430001 Кадастровый номер кадастрового квартала
 - Полоса отвода под объект

Заявитель: _____ Шеленков Павел Георгиевич, действующий по доверенности от ОАО "МРСК Урала" - "Пермэнерго"
 (подпись, расшифровка подписи)

МП
 (для юридических лиц и
 индивидуальных предпринимателей)

Верно