

# Схема предполагаемых к использованию земель или части земельного участка

Объект: линейные сооружения канализации и водоотведения - сеть водоотведения к многоквартирным жилым домам по ул. Весенняя

Местоположение: Пермский край, Пермский район, Фроловское с/п, с. Фролы, ул. Весенняя

Площадь земель: 2047 кв.м

Категория земель: земли населенных пунктов

Описание границ смежных землепользователей:

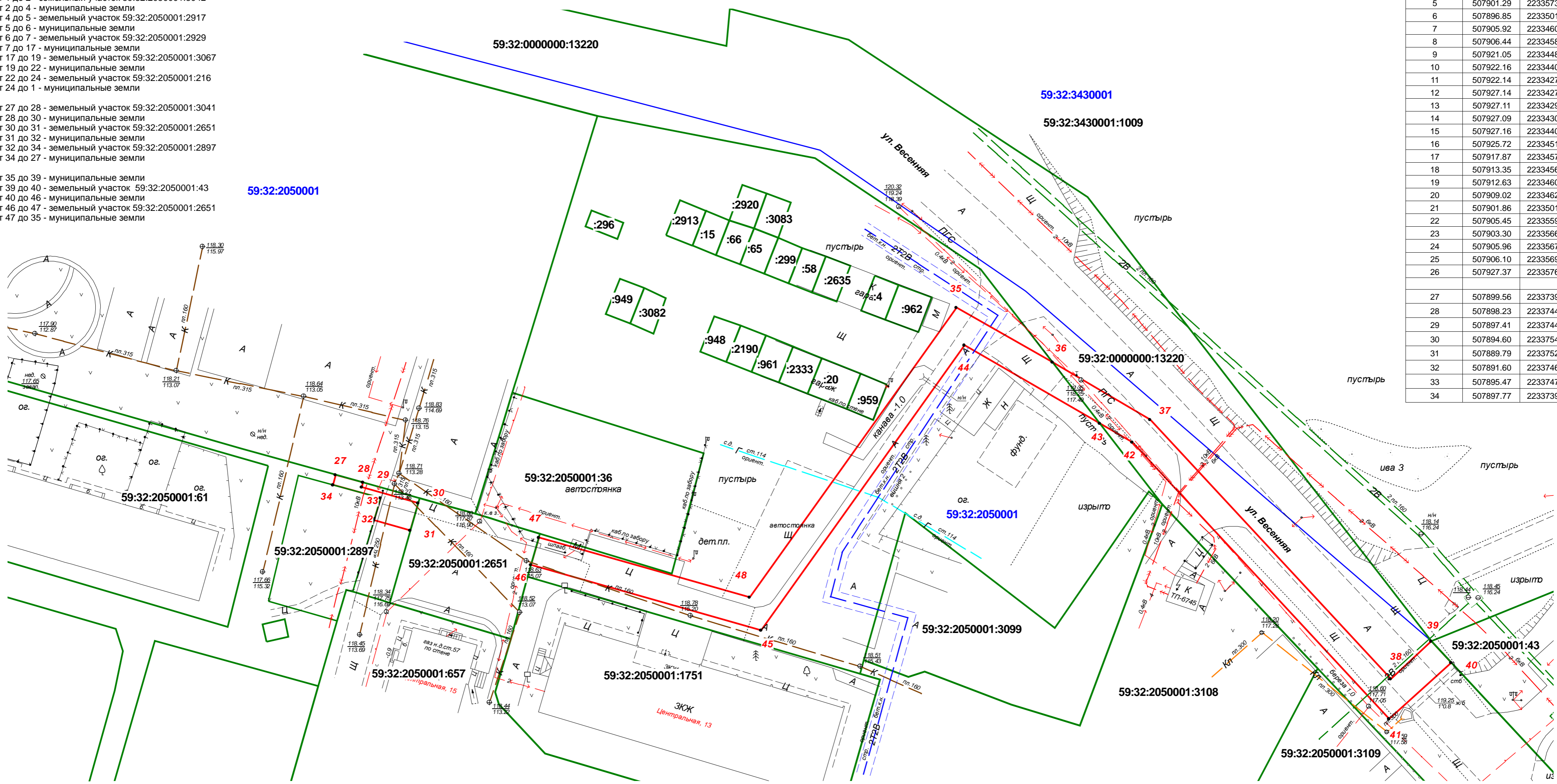
от 1 до 2 - земельный участок 59:32:2050001:3042  
 от 2 до 4 - муниципальные земли  
 от 4 до 5 - земельный участок 59:32:2050001:2917  
 от 5 до 6 - муниципальные земли  
 от 6 до 7 - земельный участок 59:32:2050001:2929  
 от 7 до 17 - муниципальные земли  
 от 17 до 19 - земельный участок 59:32:2050001:3067  
 от 19 до 22 - муниципальные земли  
 от 22 до 24 - земельный участок 59:32:2050001:216  
 от 24 до 1 - муниципальные земли

от 27 до 28 - земельный участок 59:32:2050001:3041  
 от 28 до 30 - муниципальные земли  
 от 30 до 31 - земельный участок 59:32:2050001:2651  
 от 31 до 32 - муниципальные земли  
 от 32 до 34 - земельный участок 59:32:2050001:2897  
 от 34 до 27 - муниципальные земли

от 35 до 39 - муниципальные земли  
 от 39 до 40 - земельный участок 59:32:2050001:43  
 от 40 до 46 - муниципальные земли  
 от 46 до 47 - земельный участок 59:32:2050001:2651  
 от 47 до 35 - муниципальные земли

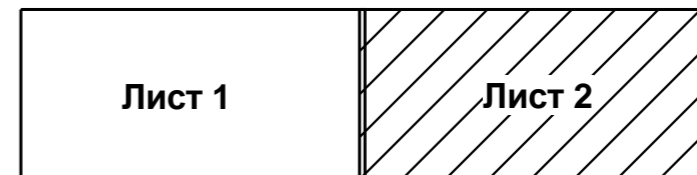
Каталог координат, м  
Система координат МСК-99

№	X	Y
1	507927.55	2233601.85
2	507922.54	2233600.51
3	507922.40	2233579.98
4	507915.90	2233576.85
5	507901.29	2233573.03
6	507896.85	2233501.89
7	507905.92	2233460.83
8	507906.44	2233458.67
9	507921.05	2233448.83
10	507922.16	2233440.31
11	507922.14	2233427.97
12	507927.14	2233427.96
13	507927.11	2233429.28
14	507927.09	2233430.70
15	507927.16	2233440.63
16	507925.72	2233451.71
17	507917.87	2233457.00
18	507913.35	2233456.60
19	507912.63	2233460.53
20	507909.02	2233462.96
21	507901.86	2233501.96
22	507905.45	2233559.44
23	507903.30	2233566.83
24	507905.96	2233567.68
25	507906.10	2233569.81
26	507927.37	2233576.26
27	507899.56	2233739.71
28	507898.23	2233744.53
29	507897.41	2233744.34
30	507894.60	2233754.21
31	507889.79	2233752.84
32	507891.60	2233746.48
33	507895.47	2233747.64
34	507897.77	2233739.29



Масштаб 1 : 500

Схема расположения листов



35	507928.96	2233848.71
36	507919.35	2233865.55
37	507909.23	2233882.72
38	507863.70	2233924.99
39	507870.34	2233932.05
40	507866.56	2233935.57
41	507856.68	2233924.69
42	507905.28	2233879.57
43	507908.59	2233873.85
44	507922.35	2233850.14
45	507872.25	2233814.43
46	507883.76	2233774.02
47	507888.56	2233775.40
48	507878.02	2233812.41

Условные обозначения

- - граница земель, предполагаемых к использованию
- - граница земельного участка
- - граница кадастрового квартала

59:01:0000000:808 - кадастровый номер земельного участка

Заявитель: \_\_\_\_\_  
МП (подпись, расшифровка подписи)  
Верно