

**Схема границ предполагаемых к использованию земель или части земельного участка на кадастровом плане территории с указанием координат характерных точек границ территории**

Объект: Капитальный ремонт линейного объекта: «Ремонт газопроводов-отводов (Газопровод-отвод на ГРС Соболи. Ду 700мм. км 3,8 - км 7,6. Замена дефектного участка, Пермское ЛПУ МГ (2 этап)). Пермское ЛПУМГ на участке газопровода-отвода на ГРС Соболи ПК36+30 – ПК72+61, инв. № 14263».

Местоположение/кадастровый №: Пермский край, Пермский муниципальный район, Фроловское сельское поселение /59:32:3430001  
(земельного участка, квартала)

Площадь земель или части земельного участка, м<sup>2</sup>: 8527 м<sup>2</sup>

Система координат: МСК-59

Условный номер земельного участка <b>59:32:3430001:3У1</b>		
Площадь земельного участка <b>8527 м<sup>2</sup></b>		
Обозначение характерных точек границ	Координаты, м	
	X	Y
1	2	3
:3У1(1)	-	-
н1	509836.97	2236005.42
н2	509787.36	2236074.22
н3	509805.66	2235994.48
н4	509812.91	2235984.47
н1	509836.97	2236005.42
:3У1(2)	-	-
н5	507804.00	2236069.58
н6	507808.95	2236102.36
н7	507786.86	2236112.06
н8	507782.87	2236078.86
н5	507804.00	2236069.58
:3У1(3)	-	-
н9	507101.41	2236614.48
н10	507023.69	2236677.31
н11	507016.63	2236679.53
н12	507005.96	2236690.57
н13	507004.25	2236693.03
н14	506988.27	2236705.95
н15	506975.17	2236675.53
н16	507058.79	2236607.84
н9	507101.41	2236614.48
:3У1(4)	-	-
1	505336.30	2237892.88
2	505336.73	2237910.71
н17	505342.14	2237924.79
н18	505300.82	2237947.89

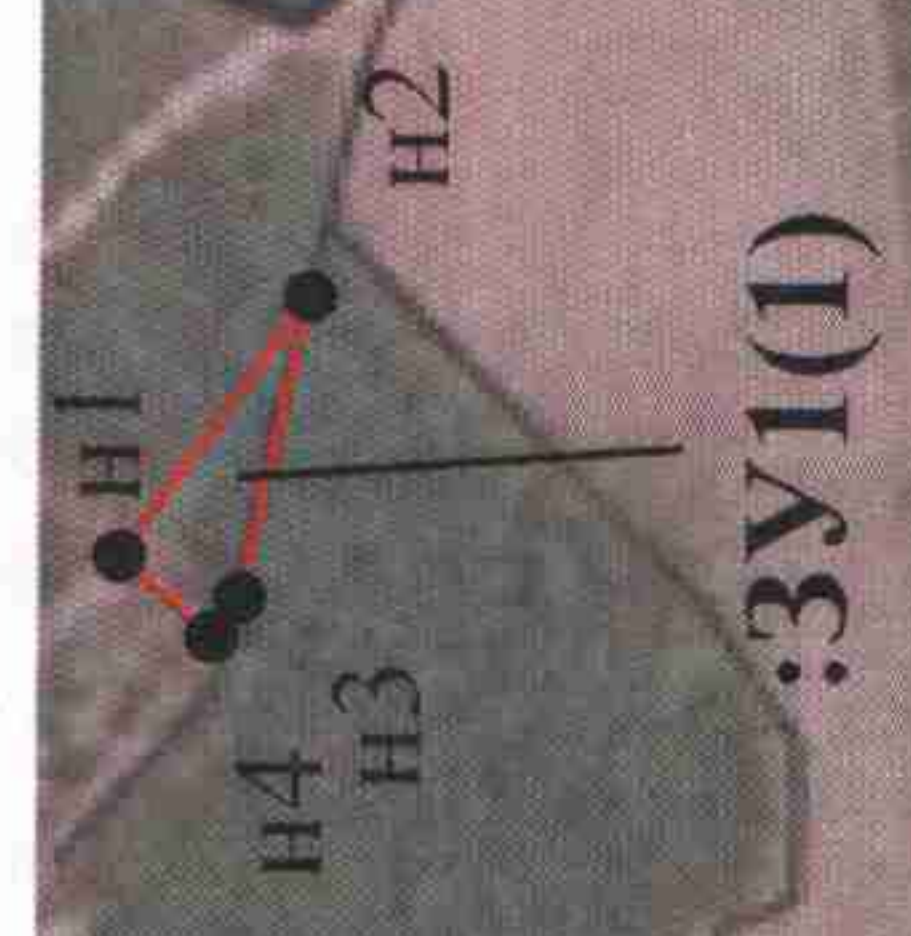
3	505300.08	2237943.84
4	505294.73	2237930.21
5	505296.98	2237920.33
6	505297.35	2237914.02
н19	505297.31	2237913.20
н20	505336.08	2237891.53
1	505336.30	2237892.88
:3У1(5)	—	—
н21	504859.98	2238172.62
7	504865.36	2238201.34
н22	504866.24	2238206.01
н23	504850.25	2238215.79
8	504849.82	2238214.26
9	504841.81	2238201.20
10	504839.67	2238195.46
н24	504839.85	2238184.64
н25	504859.95	2238172.34
н21	504859.98	2238172.62
:3У1(6)	—	—
н26	504838.83	2238185.25
11	504838.67	2238195.63
12	504840.91	2238201.64
13	504848.89	2238214.66
н27	504849.36	2238216.33
14	504772.90	2238262.96
15	504784.56	2238247.14
16	504799.22	2238238.47
17	504803.47	2238225.63
н28	504807.75	2238204.27
н26	504838.83	2238185.25

**Представитель  
ООО «Газпром трансгаз Чайковский»  
действующий на основании доверенности  
№23д-0341 от 13.05.2016**



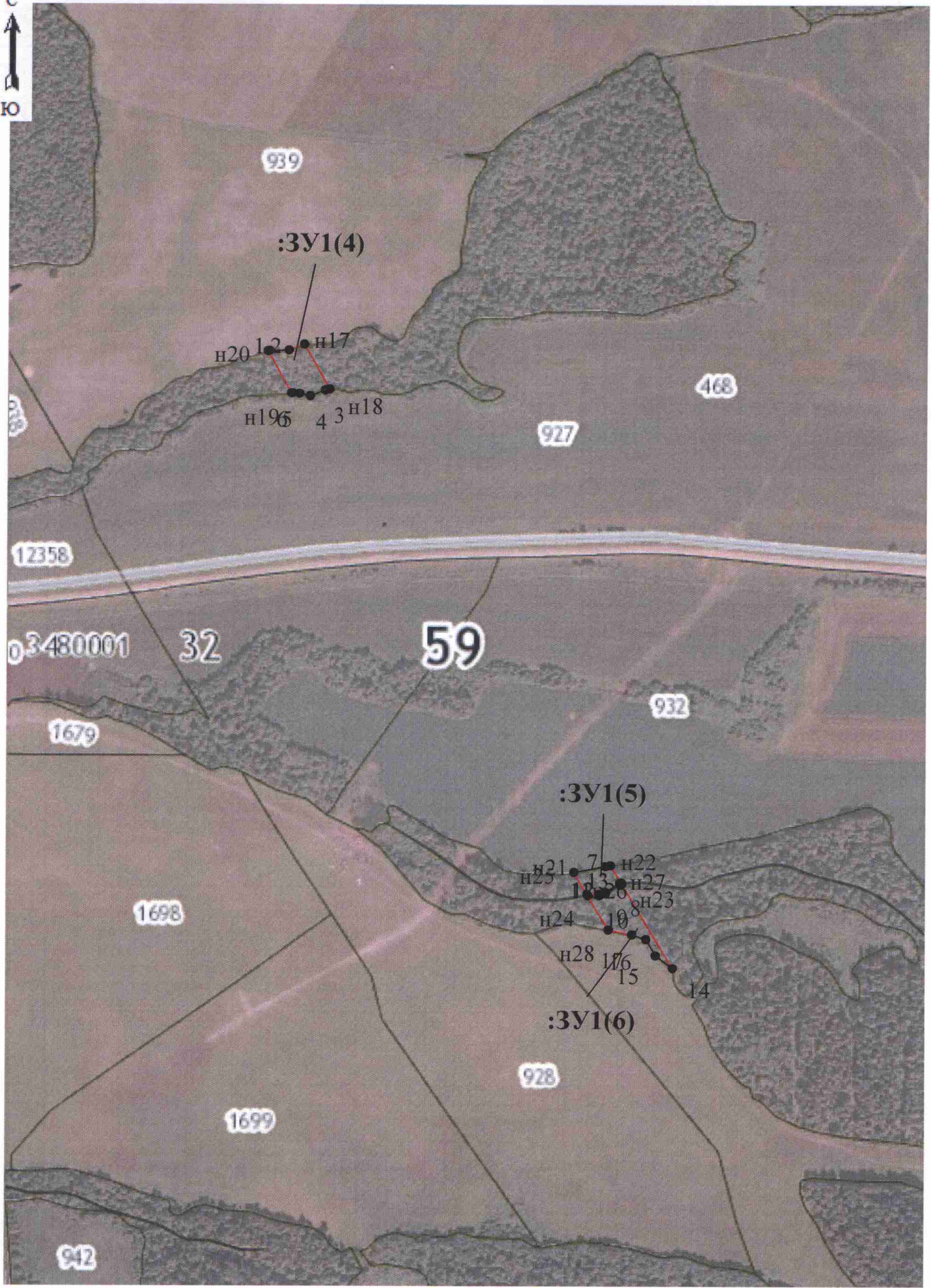
**А.В. Сазонов**

С  
↑  
Ю




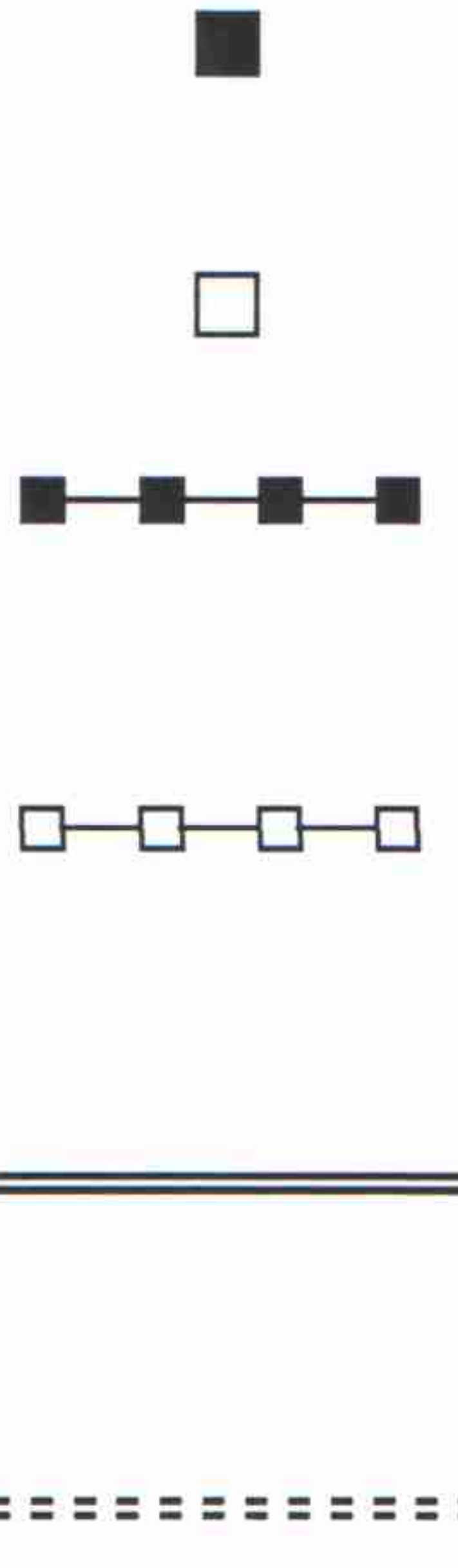








Масштаб 1: 8000



Масштаб 1: 5000

Условные обозначения:

№ п/п	Название условного знака	Изображение	Описание изображения
1	2	3	4
1	Земельный участок, размеры которого могут быть переданы в масштабе разделов графической части		для изображения применяются условные знаки №3, №4
2	Земельный участок, размеры которого не могут быть переданы в масштабе разделов графической части <sup>1</sup> : а) земельный участок, имеющиеся в ГКН сведения о границе которого достаточны для определения ее положения на местности; б) земельный участок, имеющиеся в ГКН сведения о границе которого недостаточны для определения ее положения на местности; в) ранее учтенный земельный участок, представляющий собой единое землепользование с преобладанием обособленных участков, имеющиеся в ГКН сведения о границах которых достаточны для определения их положения на местности; г) ранее учтенный земельный участок, представляющий собой единое землепользование с преобладанием обособленных участков, имеющиеся в ГКН сведения о границах которых недостаточны для определения их положения на местности; д) ранее учтенный земельный участок, представляющий собой единое землепользование с преобладанием условных участков, имеющиеся в ГКН сведения о границах которых достаточны для определения их положения на местности; е) ранее учтенный земельный участок, представляющий собой единое землепользование с преобладанием условных участков, имеющиеся в ГКН сведения о границах которых недостаточны для определения их положения на местности		квадрат черного цвета с длиной стороны 3 мм  квадрат с длиной стороны 3 мм, очерченный линией черного цвета, толщиной 0,2 мм  квадраты черного цвета с длиной стороны 2 мм, соединенные штрихами черного цвета, толщиной 0,2 мм  квадраты с длиной стороны 2 мм, очерченные линией черного цвета, толщиной 0,2 мм, соединенные штрихами черного цвета, толщиной 0,2 мм  сплошные параллельные линии толщиной 0,2 мм и расстоянием между ними 1 мм  пунктирные параллельные линии с расстоянием между ними 1 мм. Интервал между штрихами – 1 мм, длина штриха – 2 мм, толщина – 0,2 мм
3	<b>Часть границы:</b> а) существующая часть границы, имеющиеся в ГКН сведения о которой достаточны для определения ее местоположения; б) вновь образованная часть границы, сведения о которой достаточны для определения ее местоположения;  в) существующая часть границы, имеющиеся в ГКН сведения о которой недостаточны для определения ее местоположения; г) вновь образованная часть границы, сведения о которой недостаточны для определения ее местоположения		сплошная линия черного цвета, толщиной 0,2 мм  сплошная линия красного цвета, толщиной 0,2 мм (допускается линия черного цвета, выделенная маркером красного цвета, шириной до 3 мм)  пунктирная линия черного цвета, толщиной 0,2 мм, длиной штриха 2 мм и интервалом между штрихами 1 мм  пунктирная линия красного цвета, толщиной 0,2 мм, длиной штриха 2 мм и интервалом между штрихами 1 мм (допускается линия черного цвета, выделенная маркером красного цвета, шириной до 3 мм)
4	<b>Характерная точка границы:</b> а) характерная точка границы, сведения о которой не позволяют однозначно определить ее положение на местности б) характерная точка границы, сведения о которой позволяют однозначно определить ее положение на местности		окружность диаметром 1,5 мм  круг черного цвета диаметром 1,5 мм
5	<b>Пункт геодезической основы:</b> а) пункт государственной геодезической сети б) пункт опорной межевой сети		равносторонний треугольник со стороной 3,0 мм с точкой внутри квадрат со стороной 2,0 мм с точкой внутри
6	<b>Точка съемочного обоснования</b>		окружность диаметром 1, мм с точкой внутри
7	<b>Направления геодезических построений при создании съемочного обоснования</b>		сплошная линия черного цвета толщиной 0,5 мм
8	<b>Направления геодезических построений при определении координат характерных точек границ земельного участка</b>		сплошная линия черного цвета со стрелкой толщиной 0,2 мм

<sup>1</sup> Для обозначения образуемых земельных участков, размеры которых не могут быть переданы в масштабе разделов графической части, применяются условные знаки №2 (а, б), выполненные красным цветом (допускается знак, выполненный черным цветом, выделять маркером красного цвета)