

### Схема предполагаемых к использованию земель или части земельного участка

**Объект:** ВЛ-0,4кВ для электроснабжения объекта для ведения садоводства по адресу: Пермский край, Пермский район, Фроловское с/п, д. Жебрей (Чалова Г.В.)

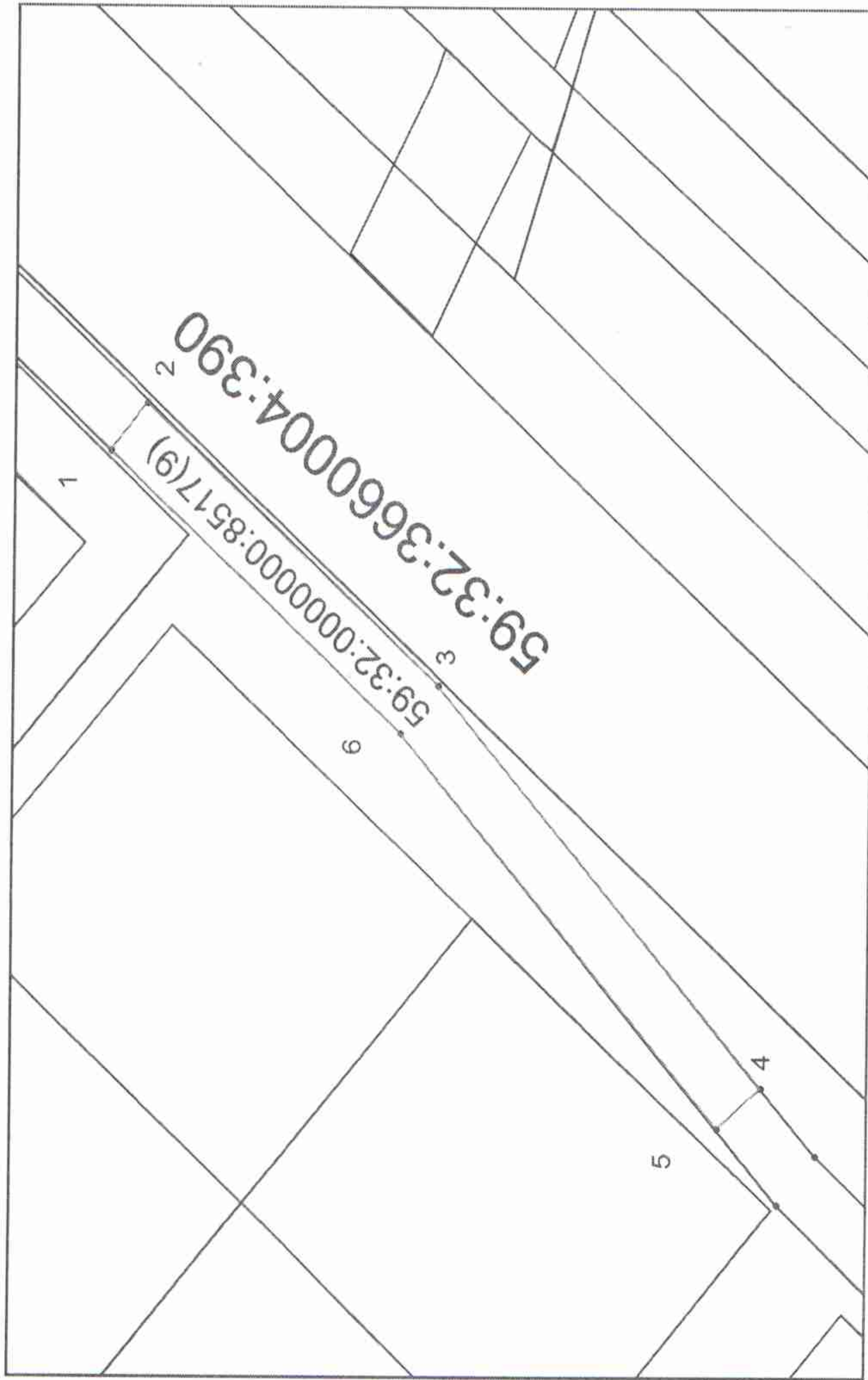
**Местоположение:** Пермский край, Пермский район, Фроловское с/п, д. Жебрей, земли, государственная собственность право которых не разграничена.

**Площадь земель или части земельного участка, кв.м.:** 375

**Категория земель:** Земли сельскохозяйственного назначения

**Вид разрешенного использования земельного участка:** градостроительные регламенты не действуют

**Цель использования:** ВЛ-0,4кВ для электроснабжения объекта для ведения садоводства по адресу: Пермский край, Пермский район, Фроловское с/п, д. Жебрей (Чалова Г.В.)



Масштаб 1:500

Описание границ смежных землепользователей:  
 от точки 5 до точки 1 земли Фроловского сп  
 от точки 1 до точки 2 КН 59:32:0000000:8517  
 от точки 2 до точки 4 земли Фроловского сп  
 от точки 4 до точки 5 КН 59:32:0000000:8517

№№ п/п	Координаты	
	X	Y
1	508374,51	2257966,50
2	508371,34	2257970,17
3	508345,66	2257948,09
4	508317,02	2257916,62
5	508320,77	2257913,45
6	508348,96	2257944,35

Условные обозначения:

- граница предполагаемых к использованию земель,
- \_\_\_\_\_ граница земельного участка
- 59:32:4070004 кадастровый номер участка, сведения о котором внесены в ГКН
- 59:32:4070004:1344 кадастровый номер земельного участка
- ////// земли, находящиеся в собственности третьих лиц

Заявитель \_\_\_\_\_ подпись, расшифровка подписи