

**РЕШЕНИЕ**  
о размещении объектов № 109

19.11.2021

с. Фролы, Фроловского с/п,  
Пермского района, Пермского края

Администрация Фроловского сельского поселения Пермского муниципального района разрешает Открытому Акционерному обществу «Межрегиональная распределительная сетевая компания Урала» (ИНН 6671163413, ОГРН 1056604000970, почтовый адрес: 614107, г. Пермь, ул. Камчатовская, д.26)

размещение объекта «Строительство ВЛ 0,4кВ с установкой ПУ. Реконструкция ВЛ 0,4кВ Советская, 2 для электроснабжения д.Жебреи (4500064701) для размещения которого не требуется разрешение на строительство»

на землях, находящихся в муниципальной собственности Фроловского с/п,

на срок бессрочно.

Местоположение: Пермский край, Пермский район, Фроловское с/п, д.Жебреи, ул.Школьная.

Приложение: схема предполагаемых к использованию земель или части земельного участка.

Глава администрации  
сельского поселения



С.Н. Чекменев

# Схема предполагаемых к использованию земель или части земельного участка

Объект: "Строительство ВЛ 0,4 кВ с установкой ПУ. Реконструкция ВЛ 0,4 кВ Советская 2 для электроснабжения деревни Жебреи (4500064701)"

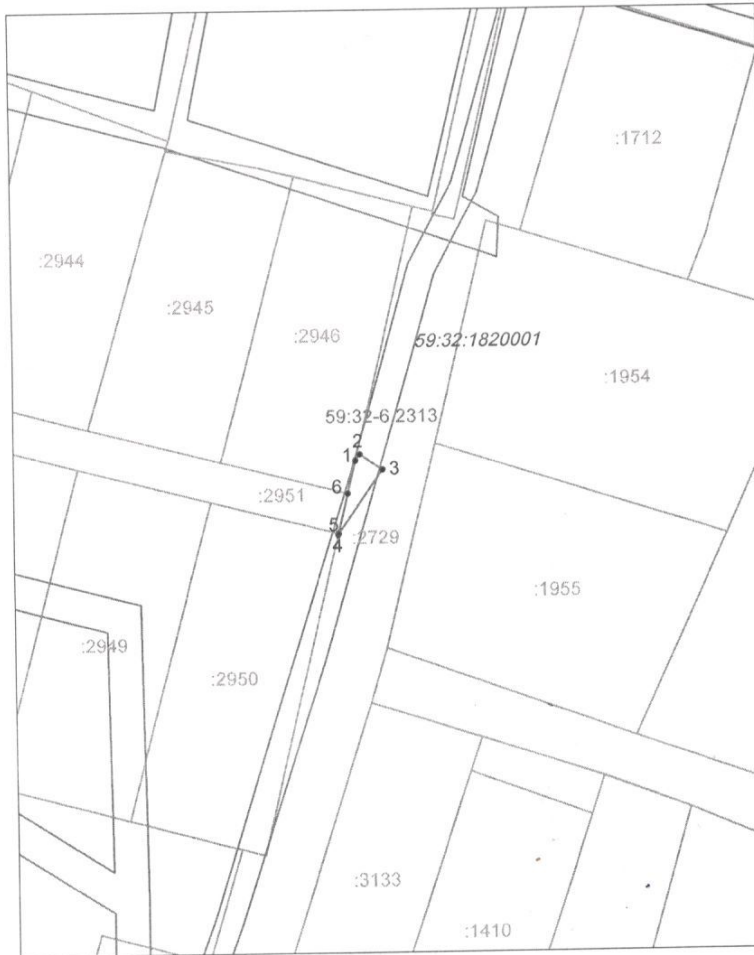
Местоположение: Пермский край, Пермский район, Фроловское с/п, д. Жебреи, ул. Школьная

Площадь земель или части земельного участка, кв.м.: 25

Категория земель: земли населенных пунктов

Вид разрешенного использования: —

## Каталог координат, м



Обозначение характерных точек границ	Координаты	
	X	Y
1	508951.16	2258885.33
2	508952.08	2258885.97
3	508949.82	2258889.26
4	508940.30	2258882.72
5	508940.52	2258882.77
6	508946.37	2258884.18
1	508951.16	2258885.33

Масштаб 1:1000

Описание границ смежных землепользователей:  
 от 1 точки до 4 точки — земельный участок с кадастровым номером 59:32:1820001:2729;  
 от 4 точки до 5 точки — земельный участок с кадастровым номером 59:32:1820001:2950;  
 от 5 точки до 6 точки — земельный участок с кадастровым номером 59:32:1820001:2951;  
 от 6 точки до 1 точки — земельный участок с кадастровым номером 59:32:1820001:2946.

### Условные обозначения:

- 1 Характерная точка границы, сведения о которой позволяют однозначно определить ее на местности
- Граница земельных участков, установленные (уточненные) при проведении кадастровых работ, отражающиеся в масштабе
- Граница земельного участка, сведения о которой содержатся в ЕГРН
- :22 Обозначение кадастрового номера земельного участка
- Граница кадастрового квартала
- 59:32:3720008 Обозначение кадастрового квартала
- Граница зон с особыми условиями использования территории
- 59:32-6.410 Обозначение зон с особыми условиями использования территорий

Заявитель:

Бочкарев А.В.

по доверенности  
№ПЭ-303-2021 от 15.07.2021

(подпись, расшифровка подписи)

МП

(для юридических лиц  
и индивидуальных предпринимателей)

Верно