

РЕШЕНИЕ

о размещении объектов № 122

с. Фролы, Фроловского с/п,
Пермского района, Пермского края

17.12.2021

Администрация Фроловского сельского поселения Пермского муниципального района разрешает Открытому Акционерному обществу «Межрегиональная распределительная сетевая компания Урала» (ИНН 6671163413, ОГРН 1056604000970, почтовый адрес: 614107, г. Пермь, ул. Камчатовская, д.26)

размещение объекта: линии электропередачи классом напряжения до 35 кВ, а также связанные с ними трансформаторные подстанции, распределительные пункты и иное предназначенное для осуществления передачи электрической энергии оборудования, для размещения которого не требуется разрешение на строительство»

на землях, находящихся в муниципальной собственности Фроловского с/п,

на срок бессрочно.

Местоположение: Пермский край, Пермский район, Фроловское с/п, д.Жебреи.

Приложение: схема предполагаемых к использованию земель или части земельного участка.

Глава администрации
сельского поселения

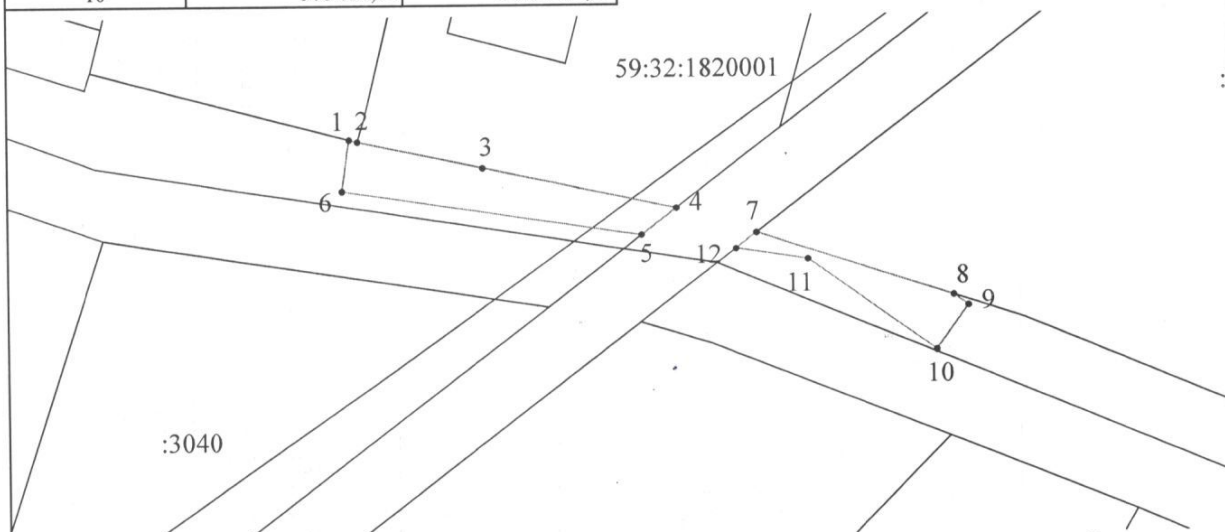


С.Н. Чекменев

**Схема предполагаемых к использованию земель
или части земельного участка**

Система координат: МСК 59 зона 2

Объект	Строительство ВЛ 0,4 кВ с установкой ПУ для электроснабжения деревни Жебреи (4500065328)				
Местоположение	Российская Федерация, Пермский край, Пермский р-н, Жебреи д				
Площадь земельного участка	106		м ²		
Категория земель	Земли населенных пунктов				
Вид разрешенного использования	—				
Обозначение характерных точек границ	Координаты		Обозначение характерных точек границ	Координаты	
	X	Y		X	Y
Строительство ВЛ 0,4 кВ с установкой ПУ для электроснабжения деревни Жебреи (4500065328)(1)					
1	508 616,40	2 258 332,22	5	508 609,32	2 258 353,60
2	508 616,24	2 258 332,82	6	508 612,65	2 258 331,65
3	508 614,27	2 258 341,95	1	508 616,40	2 258 332,22
4	508 611,27	2 258 356,17			
Строительство ВЛ 0,4 кВ с установкой ПУ для электроснабжения деревни Жебреи (4500065328)(2)					
7	508 609,43	2 258 362,04	11	508 607,48	2 258 365,79
8	508 604,76	2 258 376,41	12	508 608,28	2 258 360,52
9	508 603,99	2 258 377,48	7	508 609,43	2 258 362,04
10	508 600,74	2 258 375,15			



Описание границ смежных землепользователей:
 от т.1 до т.2 - участок 59:32:1820001:2652
 от т.2 до т.4 - участок 59:32:1820001:3066
 от т.4 до т.5 - муниципальная собственность
 от т.5 до т.1 - участок 59:32:1820001:2714

Масштаб 1:500

Условные обозначения:

- - Характерная точка границы, сведения о которой позволяют однозначно определить ее положение на местности
- (тонкая линия) - Вновь образованная часть границы, сведения о которой достаточны для определения ее местоположения строительства
- (толстая линия) - Существующая часть границы, имеющиеся в ЕГРН сведения о которой достаточны для определения ее местоположения
- (штрихованная линия) - Обозначение кадастрового квартала
- (двойная линия) - Граница кадастрового квартала
- (штрихованная линия) - Граница зоны с особыми условиями использования территории

Заявитель: _____, Бочкарев А.В.
 (подпись, расшифровка подписи)