

РЕШЕНИЕ
о размещении объектов № 43

04.05.2022

с. Фролы, Фроловского с/п,
Пермского района, Пермского края

Администрация Фроловского сельского поселения Пермского муниципального района разрешает Открытому Акционерному обществу «Межрегиональная распределительная сетевая компания Урала» (ИНН 6671163413, ОГРН 1056604000970, почтовый адрес: 614107, г. Пермь, ул. Камчатовская, д.26)

размещение объекта: Строительство ВЛ 0,4 кВ с установкой ПУ для электроснабжения д.Никулино (4500070925) для размещения которого не требуется разрешение на строительство»

на землях, находящихся в муниципальной собственности Фроловского с/п,
на срок бессрочно.

Местоположение: Пермский край, Пермский район, Фроловское с/п, д.Никулино.

Приложение: схема предполагаемых к использованию земель или части земельного участка.

Глава администрации
сельского поселения



С.Н. Чекменев

Схема предполагаемых к использованию земель или части земельного участка

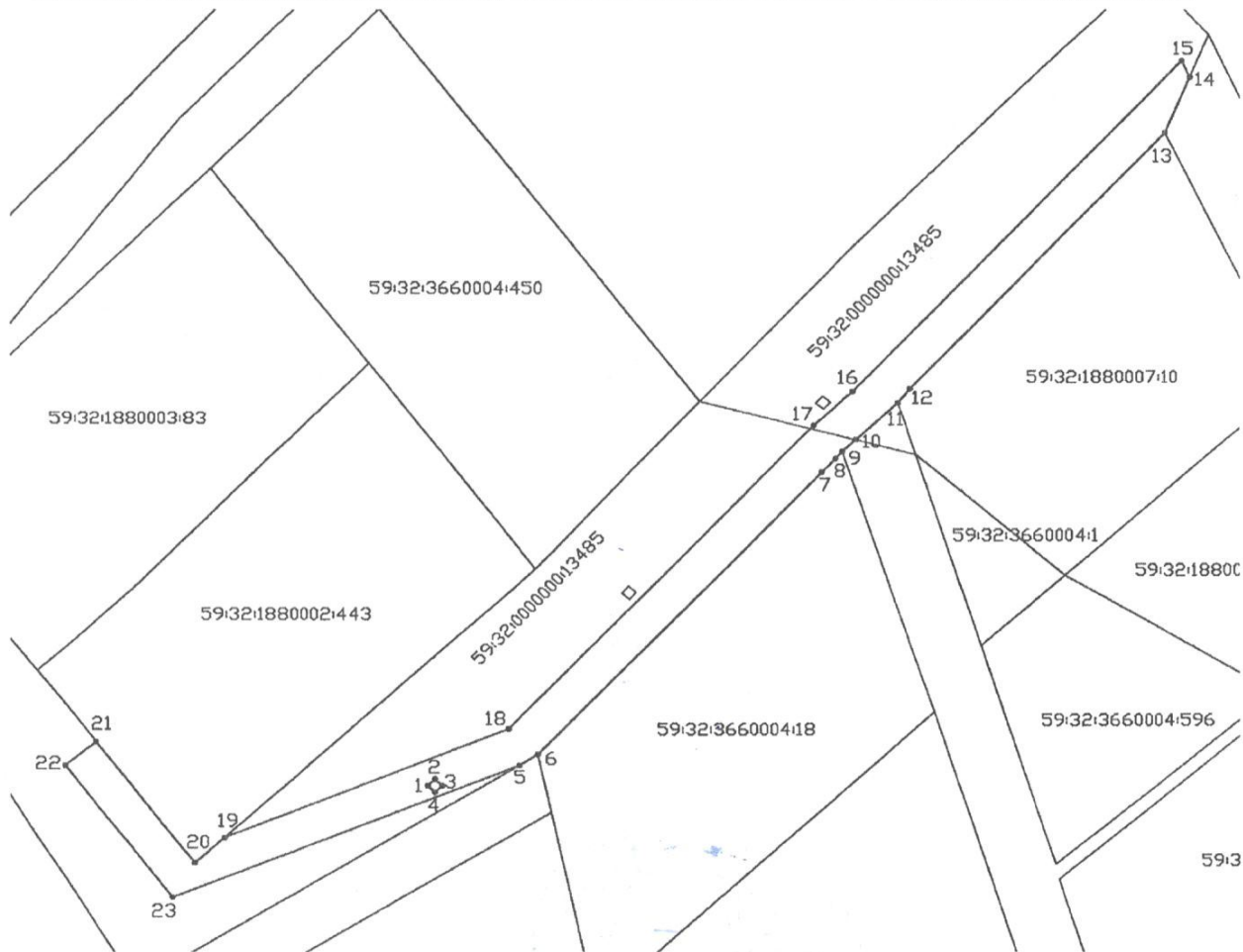
Объект: Строительство ВЛ 0,4 кВ с установкой ПУ для электроснабжения деревни Никулино (4500070925) (Черных В.А.)

Местоположение: край Пермский, р-н Пермский, Фроловское с/п, д. Никулино, 59:32:0000000:13485

Площадь земель или части земельного участка, кв.м.: 592,0

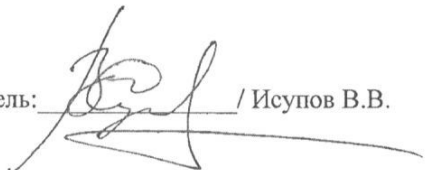
Категория земель: земли населённых пунктов

Цель использования: под объекты инженерного оборудования Электроснабжения (Строительство ВЛ 0,4 кВ с установкой ПУ для электроснабжения деревни Никулино (4500070925) (Черных В.А.))



Условные обозначения:

- граница предполагаемых к использованию земель
- граница земельного участка, сведения о котором внесены в ГКН
- 1, 2... характерные точки границы испрашиваемого земельного участка

Заявитель:  / Исупов В.В.

Координаты характерных точек

№	X	Y
1	507553.35	2258325.63
2	507554.05	2258326.35
3	507553.34	2258327.05
4	507552.64	2258326.34
5	507555.53	2258334.66
6	507556.67	2258336.49
7	507586.72	2258364.75
8	507588.17	2258366.11
9	507588.92	2258366.82
10	507590.18	2258368.15
11	507594.16	2258372.33
12	507595.69	2258373.53
13	507623.27	2258398.85
14	507629.22	2258401.32
15	507631.00	2258400.51
16	507595.43	2258367.86
17	507591.73	2258363.97
18	507559.41	2258333.57
19	507547.76	2258305.56
20	507545.01	2258302.62
21	507558.00	2258292.73
22	507555.51	2258289.59
23	507541.28	2258300.42

Описание границ смежных землепользователей:

1-2-3-4 неразграниченный зем. уч.
 5-6 зем.уч. с КН 59:32:3660004:416
 6-7-8-9 зем.уч. с КН 59:32:3660004:18
 9-10-11 неразграниченный зем. уч.
 11-12-13 зем.уч. с КН 59:32:1880007:10
 13-14 зем.уч. с КН 59:32:0000000:13440
 14-15-16-17-18-19 зем.уч. с КН 59:32:0000000:13485
 19-20-21 зем.уч. с КН 59:32:1880002:443
 21-22-23-5 зем.уч. с КН 59:32:0000000:13485

Заявитель:  / Исупов В.В.