

РЕШЕНИЕ

о размещении объектов № 53

с. Фролы, Фроловского с/п,
Пермского района, Пермского края

22.07.2021

Администрация Фроловского сельского поселения Пермского муниципального района разрешает Открытому Акционерному обществу «Межрегиональная распределительная сетевая компания Урала» (ИНН 6671163413, ОГРН 1056604000970, почтовый адрес: 614107, г. Пермь, ул. Инженерная, д.17)

размещение объекта «Строительство ВЛ 10кВ, ВЛ 0,4кВ. для электроснабжения объекта для ведения личного подсобного хозяйства по адресу: Пермский край, Пермский район, д.Жебреи (4500053782) для размещения которого не требуется разрешение на строительство»

на землях, находящихся в муниципальной собственности Фроловского с/п,
на срок бессрочно.

Местоположение: Пермский край, Пермский район, Фроловское с/п, д.Жебреи

Приложение: схема предполагаемых к использованию земель или части земельного участка кадастровый номер 59:32:1820001:2738

Глава администрации
сельского поселения

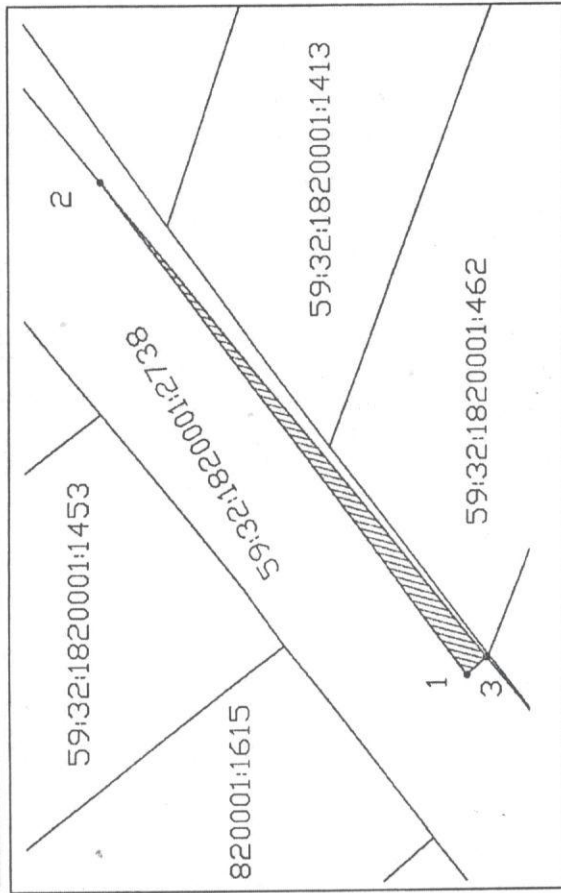
(подпись, печать)



С.Н. Чекменев

Схема предполагаемых к использованию земель или части земельного участка

Объект: "Строительство ВЛ 10 кВ, ВЛ 0,4 кВ для электроснабжения объекта для ведения личного подсобного хозяйства по адресу: Пермский край, Пермский р-н, д. Жебрей (4500053782)"
Местоположение: Пермский край, Пермский р-н, д. Жебрей (59:32:1820001:2738)
Площадь земель или части земельного участка, кв.м.: 89
Категория земель: Земли населённых пунктов
Вид разрешенного использования земельного участка:
Цель использования: под объекты инженерного оборудования Электроснабжения (Строительство ВЛ 10 кВ, ВЛ 0,4 кВ для электроснабжения объекта для ведения личного подсобного хозяйства по адресу: Пермский край, Пермский р-н, д. Жебрей (4500053782))



Масштаб 1:700

Координаты характерных точек

№	X	Y
1	508726,78	2259349,03
2	508765,50	2259399,67
3	508724,69	2259350,88
1	508726,78	2259349,03

Описание границ смежных землепользователей:
 2-3 неразграниченные земли
 3-2 - зем.участок с КН 59:32:1820001:2738

Условные обозначения:

:ЗУ1	- условный номер земельного участка
_____	- вновь образованная часть границы, сведения о которой достаточны для определения ее местоположения
_____	- существующая часть границы, имеющаяся в ГКН сведения о которой достаточны для определения ее местоположения
:2977	- номер земельного участка в кадастровом квартале
59:32:1820001	- номер кадастрового квартала
_____	- граница кадастрового квартала

Заявитель: _____ *Кузнецова Е.В.*
 (подпись, расшифровка подписи)