

РЕШЕНИЕ

о размещении объектов № 54

с. Фролы, Фроловского с/п,
Пермского района, Пермского края

22.07.2021

Администрация Фроловского сельского поселения Пермского муниципального района разрешает Открытому Акционерному обществу «Межрегиональная распределительная сетевая компания Урала» (ИНН 6671163413, ОГРН 1056604000970, почтовый адрес: 614107, г. Пермь, ул. Инженерная, д.17)

размещение объекта «Строительство ВЛ 10кВ, ВЛ 0,4кВ. для электроснабжения объекта для ведения личного подсобного хозяйства по адресу: Пермский край, Пермский район, д.Жебреи (4500053782) для размещения которого не требуется разрешение на строительство»

на землях, находящихся в муниципальной собственности Фроловского с/п,
на срок бессрочно.

Местоположение: Пермский край, Пермский район, Фроловское с/п, д.Жебреи

Приложение: схема предполагаемых к использованию земель или части земельного участка кадастровый номер 59:32:1820001:2738

Глава администрации
сельского поселения

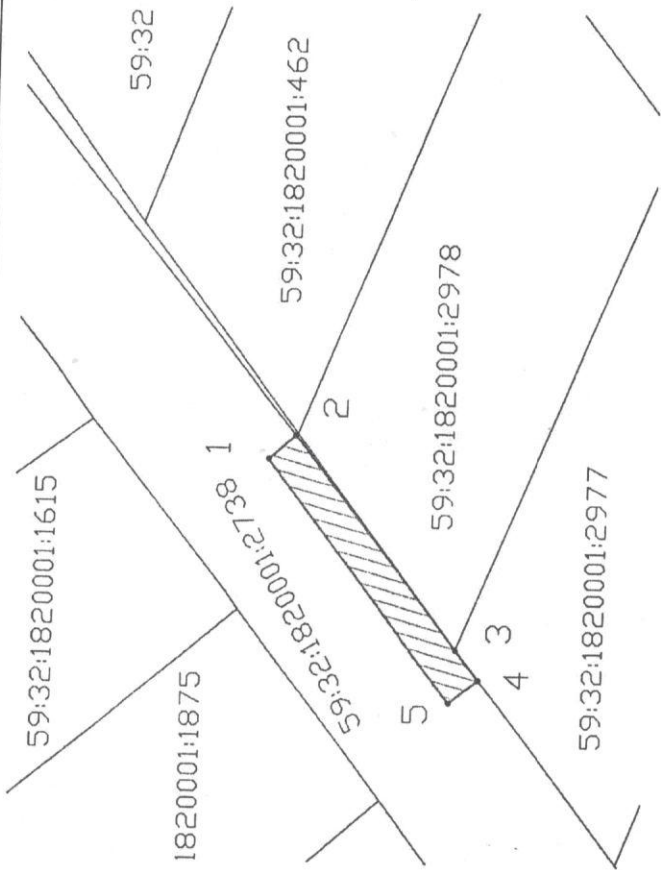


(подпись, печать)

С.Н. Чекменев

Схема предполагаемых к использованию земель или части земельного участка

Объект: "Строительство ВЛ 10 кВ, ВЛ 0,4 кВ для электроснабжения объекта для ведения личного подсобного хозяйства по адресу: Пермский край, Пермский р-н, д. Жебрен (4500053782)"
Местоположение: Пермский край, Пермский р-н, д. Жебрен
Площадь земель или части земельного участка, кв.м.: 123
Категория земель: Земли населённых пунктов
Вид разрешенного использования земельного участка:
Цель использования: под объекты инженерного оборудования Электроснабжения ВЛ 10 кВ, ВЛ 0,4 кВ для электроснабжения объекта для ведения личного подсобного хозяйства по адресу: Пермский край, Пермский р-н, д. Жебрен (4500053782))



Координаты характерных точек

№	X	Y
1	508727,53	2259348,36
2	508724,69	2259350,88
3	508707,14	2259329,06
4	508704,64	2259325,98
5	508707,73	2259323,53
1	508727,53	2259348,36

Условные обозначения:	
:3У1	- условный номер земельного участка
—	- вновь образованная часть границы, сведения о которой достаточны для определения ее местоположения
—	- существующая часть границы, имеющаяся в ГКН сведения о которой достаточны для определения ее местоположения
:2977	- номер земельного участка в кадастровом квартале
59:32:1820001	- номер кадастрового квартала
—	- граница кадастрового квартала

Описание границ смежных землепользователей:
 4-5-1-2 - зем.участок с КН 59:32:1820001:2738
 2-3 - зем.участок с КН 59:32:1820001:2978
 3-4 - зем.участок с КН 59:32:1820001:2977

Масштаб 1:700

Заявитель: _____
 (подпись, расшифровка подписи)