

## РЕШЕНИЕ

о размещении объектов № 55

с. Фролы, Фроловского с/п,  
Пермского района, Пермского края

22.07.2021

Администрация Фроловского сельского поселения Пермского муниципального района разрешает Акционерному обществу «Газпром газораспределение Пермь» (ИНН 5902183841, ОГРН 1025900512670, почтовый адрес: 614000, г. Пермь, ул. Петропавловская, 43)

размещение объекта «газопровод давлением до 0,6 Мпа включительно, для размещения которого не требуется разрешение на строительство»

на землях, находящихся в муниципальной собственности Фроловского с/п

на срок 1 год с 22.07.2021 г. по 21.07.2022 г.

Местоположение: Пермский край, Пермский район, Фроловское с/п, д.Большая Мось, кадастровый номер земельного участка 59:32:3460001:460

Приложение: схема предполагаемых к использованию земель или части земельного участка.

Глава администрации  
сельского поселения



С.Н. Чекменев

## Схема предполагаемых к использованию земель или части земельного участка

Объект: Газопровод давлением до 1,2 Мпа, для размещения которого не требуется разрешения на строительство

Местоположение: расположенным по адресу:  
Пермский край, Пермский район, д. Большая Мось, к ЗУ с кад.№ 59:32:3460001:460

Площадь земель или части земельного участка, кв.м.: 248

Категория земель: земли населенных пунктов

Вид разрешенного использования: -

Описание границ смежных землепользователей: Описание границ смежных землепользователей:

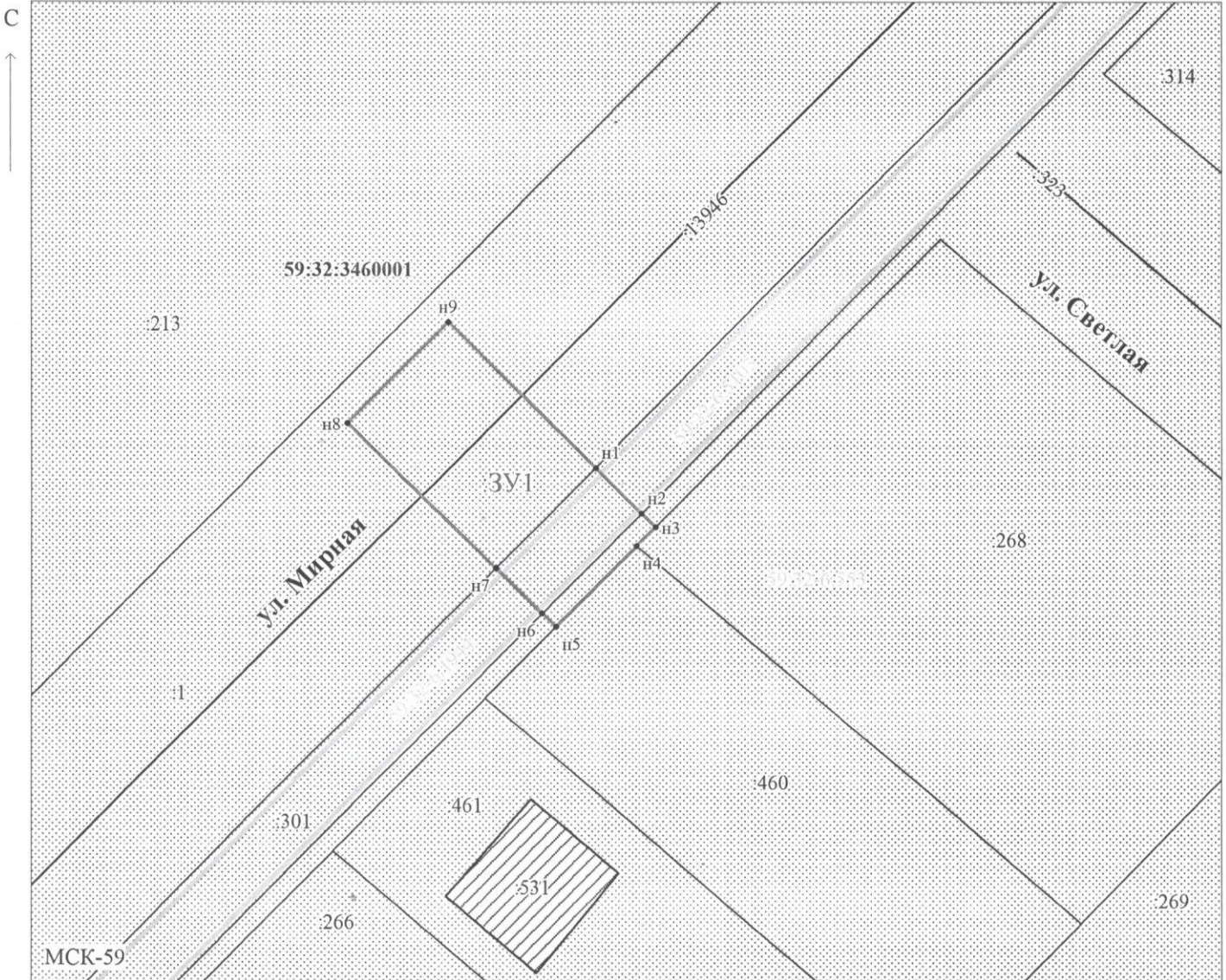
От точки н1 до точки н2 - земельный участок с кадастровым номером 59:32:3460001:301  
 От точки н2 до точки н3 - земельный участок с кадастровым номером 59:32:3460001:1  
 От точки н3 до точки н4 - земельный участок с кадастровым номером 59:32:3460001:268  
 От точки н4 до точки н5 - земельный участок с кадастровым номером 59:32:3460001:460  
 От точки н5 до точки н6 - земельный участок с кадастровым номером 59:32:3460001:1  
 От точки н6 до точки н7 - земельный участок с кадастровым номером 59:32:3460001:301  
 От точки н7 до точки н1 - земельный участок с кадастровым номером 59:32:3460001:1

Каталог координат, м

| № точки границы | X         | Y          |
|-----------------|-----------|------------|
| н1              | 510867.10 | 2238030.60 |
| н2              | 510863.58 | 2238034.18 |
| н3              | 510862.52 | 2238035.25 |
| н4              | 510861.05 | 2238033.79 |
| н5              | 510854.73 | 2238027.51 |
| н6              | 510855.78 | 2238026.44 |
| н7              | 510859.30 | 2238022.86 |
| н8              | 510870.55 | 2238011.42 |
| н9              | 510878.33 | 2238019.19 |

### Условные обозначения:

- предполагаемый участок земель, на которых планируется размещение объекта
- границы и номер земельного участка, сведения о которых внесены в ЕГРН
- границы и номер объекта капитального строительства, сведения о которых внесены в ЕГРН
- граница кадастрового квартала
- зоны с особыми условиями использования территории, сведения о которых внесены в ЕГРН
- :ЗУ1 - обозначение запрашиваемого земельного участка
- н1 - характеристическая точка границ земель или части земельного участка
- 59:32:3460001 - номер кадастрового квартала



Масштаб 1:500

*Handwritten signature*

/ Егорова И В