

РЕШЕНИЕ

о размещении объектов № 65

с. Фролы, Фроловского с/п,
Пермского района, Пермского края

30.08.2021

Администрация Фроловского сельского поселения Пермского муниципального района разрешает Открытому Акционерному обществу «Межрегиональная распределительная сетевая компания Урала» (ИНН 6671163413, ОГРН 1056604000970, почтовый адрес: 614107, г. Пермь, ул. Камчатовская, д.26)

размещение объекта «Строительство ВЛ 0,4кВ от ближайшей опоры существующей ВЛ 0,4 кВ от ТП-6726, установка оборудования учета э/э на опоре ВЛ 0,4 кВ для электроснабжения индивидуального жилого дома по адресу: Пермский край, Пермский район, д.Большая Мось, ул.Юбилейная, 39 (кадастровый номер земельного участка 59:32:3460001:478 для размещения которого не требуется разрешение на строительство)»

на землях, находящихся в муниципальной собственности Фроловского с/п,

на срок бессрочно.

Местоположение: Пермский край, Пермский район, Фроловское с/п, д.Большая Мось

Приложение: схема предполагаемых к использованию земель или части земельного участка кадастровый номер 59:32:3460001:1

Глава администрации
сельского поселения



С.Н. Чекменев

Схема предполагаемого использования земель или части земельного участка

Объект:

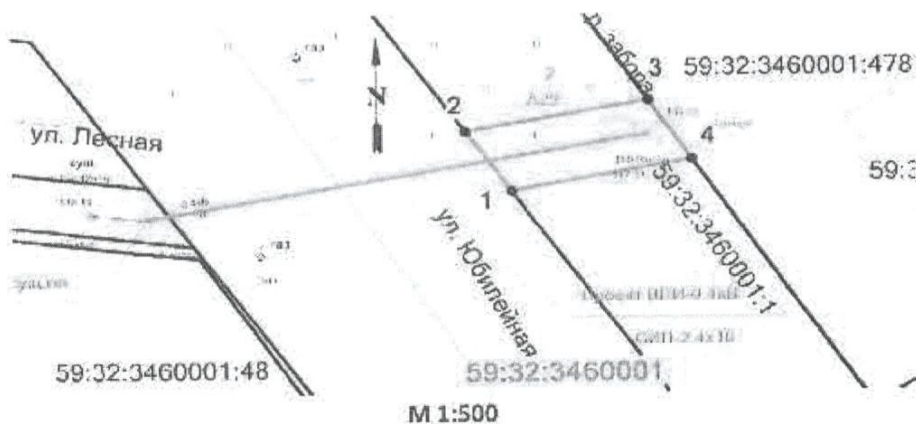
Строительство участка ВЛ 0,4 кВ от ближайшей опоры существующей ВЛ 0,4 кВ от Т11-6726, жилого дома по адресу: Пермский край, Пермский район, Фроловское с/п, д. Большая Мось, ул. Юбилейная, 39 (кад. номер зем. участка 59:32:3460001:478)

Местоположение: Пермский край, Пермский район, Фроловское с/п, д. Большая Мось, ул. Юбилейная

Площадь земель или части земельного участка: 63 кв.м.

Категория земель: земли населенных пунктов

Разрешенное использование: под объекты инженерной инфраструктуры (дороги)



Ведомость координат (МСК-59)		
№ точки	Координаты, м	
	X	Y
1	511087,65	2237488,59
2	511092,16	2237485,44
3	511094,41	2237497,97
4	511089,93	2237500,93
1	511087,65	2237488,59

Описание смежных землепользователей:

3 - 4 59:32:3460001:478, № 59:32:3460001:478-59/087/2020-3 от 11.09.2020 (Собственность)

Условные обозначения:

- 59:32:3460001:478 - номера земельных участков по сведениям ГКИ
- границы земельных участков
- границы испрашиваемого участка.
- обозначение и номера поворотных точек
- проектируемая линия ВЛ 0,4 кВ
- 59:32:3460001 - кадастровый квартал номер

Заявитель ОАО "МРСК УРАЛА"

Широких О.Л.



по договору № 028-2020 от 11.09.20