

РЕШЕНИЕ

о размещении объектов № 69

30.08.2021

с. Фролы, Фроловского с/п,
Пермского района, Пермского края

Администрация Фроловского сельского поселения Пермского муниципального района разрешает Открытому Акционерному обществу «Межрегиональная распределительная сетевая компания Урала» (ИНН 6671163413, ОГРН 1056604000970, почтовый адрес: 614107, г. Пермь, ул. Камчатовская, д.26)

размещение объекта «Строительство ВЛ 0,4кВ от ближайшей опоры существующей ВЛ 0,4 кВ от ТП-6731, установка оборудования учета э/э на опоре ВЛ 0,4 кВ для электроснабжения индивидуального жилого дома по адресу: Пермский край, Пермский район, д.Мартьяново (кадастровый номер земельного участка 59:32:3470001:595 для размещения которого не требуется разрешение на строительство»

на землях, находящихся в муниципальной собственности Фроловского с/п,

на срок бессрочно.

Местоположение: Пермский край, Пермский район, Фроловское с/п, д.Мартьяново

Приложение: схема предполагаемых к использованию земель или части земельного участка кадастровый номер 59:32:3470001:332

Глава администрации
сельского поселения

(подпись, печать)



С.Н. Чекменев

Схема предполагаемого использования земель или части земельного участка

Объект:

«Строительство участка ВЛ 0,4 кВ от ближайшей опоры существующей ВЛ 0,4 кВ от ТП-6731, установка оборудования учета э/э на опоре ВЛ 0,4 кВ для электроснабжения индивидуального жилого дома по адресу:

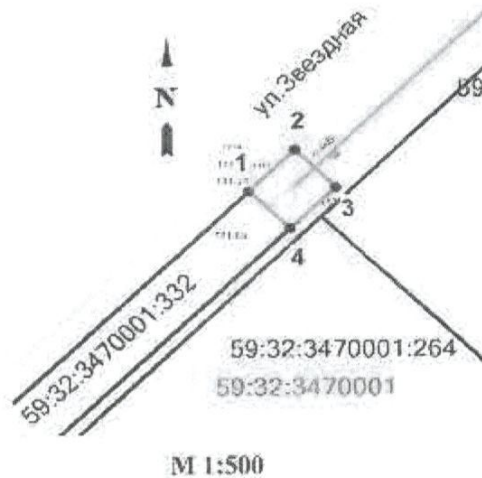
Пермский край, Пермский район, д. Мартьяново (кад. номер зем. участка 59:32:3470001:595)»

Местоположение: Пермский край, Пермский район, д. Мартьяново ул. Звездная

Площадь земель или части земельного участка: 17 кв.м.

Категория земель: земли населенных пунктов

Разрешенное использование: размещение объектов инженерного оборудования электроснабжения



№ точки	Координаты, м	
	X	Y
1	511114,89	2238952,70
2	511118,02	2238955,83
3	511115,22	2238958,64
4	511112,13	2238955,55
1	511114,89	2238952,70

Условные обозначения:

59:32:3470001:595 - номера земельных участков по сведениям ГКН

- границы земельных участков
- границы испрашиваемого участка,
- обозначение и номера поворотных точек
- проектируемая линия ВЛ 0,4 кВ
- 59:32:3470001 - кадастровый квартал номер

Описание смежных землепользователей:

- 1 - 4: земли населенных пунктов
- 4 - 1: 59:32:3470001:332, собственность № 59:32:3470001:332-59/014/2017-2 от 29.06.2017

Заявитель ООО "МРСК УРАЛА"

(полностью, расшифровка подписи)

Широких Ю.Л.

По доверенности ПЭ-028-2021 от 11.01.2021 г.

Гачегова Н. В.