

РЕШЕНИЕ

о размещении объектов № 70

с. Фролы, Фроловского с/п,
Пермского района, Пермского края

03.09.2021

Администрация Фроловского сельского поселения Пермского муниципального района разрешает Открытому Акционерному обществу «Межрегиональная распределительная сетевая компания Урала» (ИНН 6671163413, ОГРН 1056604000970, почтовый адрес: 614107, г. Пермь, ул. Инженерная, д.17)

размещение объекта «Реконструкция (переустройство) КВЛ 10 кВ Никулинский РП-3004 от опоры № 16 до опоры №17 отпайки на ТП-62322 Пермский край, Пермский район, Фроловское с/п, д.Никулино для размещения которого не требуется разрешение на строительство»

на землях, находящихся в муниципальной собственности Фроловского с/п,
на срок бессрочно.

Местоположение: Пермский край, Пермский район, Фроловское с/п, д.Никулино

Приложение: схема предполагаемых к использованию земель или части земельного участка.

Глава администрации
сельского поселения



С.Н. Чекменев

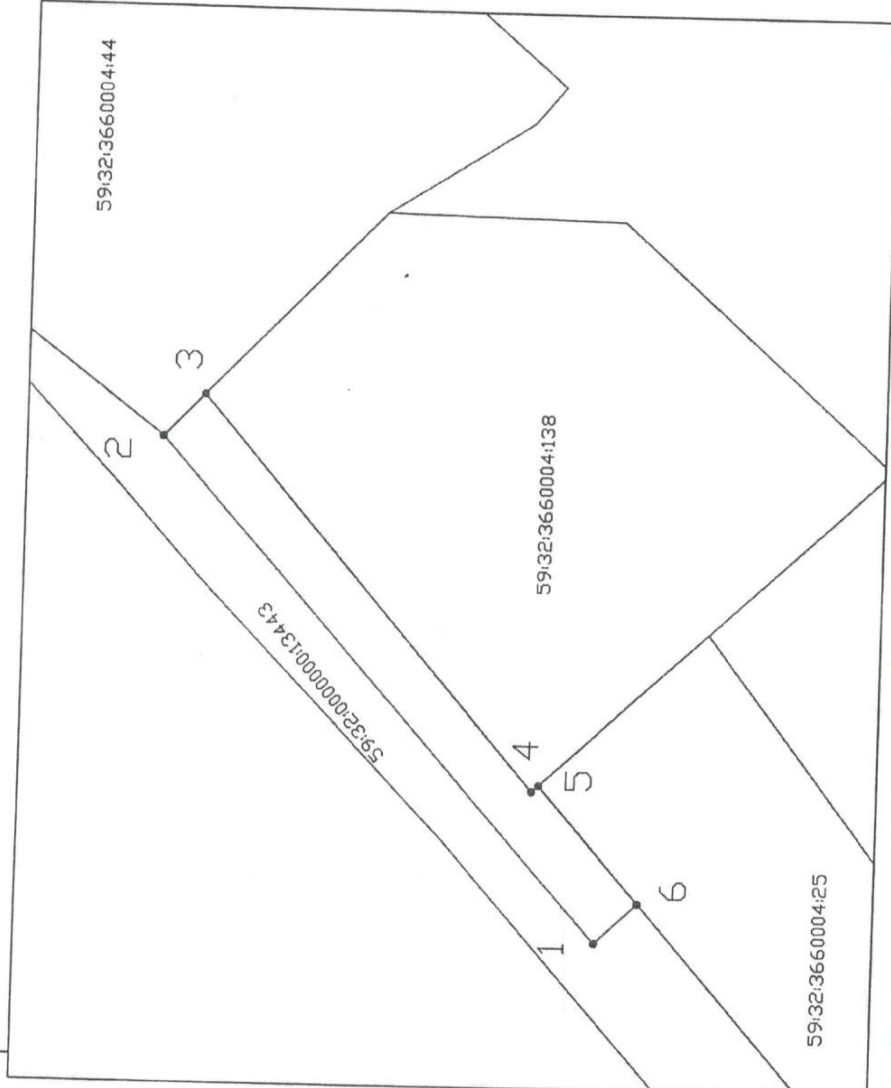
Схема предполагаемых к использованию земель или части земельного участка

Объект: «Реконструкция (перустройство) КВЛ 10 кВ Никулинский РП-3004 от опоры №16 до опоры №17 отпайки на ПП-62322, Пермский край, Пермский район, Фроловское с/п, д.Жебрен, кад.№59:32:3660004:138»
Местоположение: Пермский край, Пермский р-н, Фроловское с/п, д. Никулино, ул. Береговая
Площадь земель или части земельного участка, кв.м.: 235
Категория земель: Земли населённых пунктов
Вид разрешенного использования земельного участка:
Цель использования: под объекты инженерного оборудования Электроснабжения («Реконструкция (перустройство) КВЛ 10 кВ Никулинский РП-3004 от опоры №16 до опоры №17 отпайки на ПП-62322, Пермский край, Пермский район, Фроловское с/п, д.Жебрен, кад.№59:32:3660004:138»)

Описание границ смежных землепользователей:
 6-1-2 зем.участок с кад.номером 59:32:0000000:13443
 2-3 зем.участок с кад.номером 59:32:3660004:44
 3-4-5 зем.участок с кад.номером 59:32:3660004:138
 5-6 зем.участок с кад.номером 59:32:3660004:25

Условные обозначения:

- предполагаемые к использованию земли
- граница земельного участка, сведения о котором внесены в ГКН
- 1 характерные точки границы испрашиваемого земельного участка



Координаты характерных точек		
№	X	Y
1	508123,99	2259083,33
2	508159,86	2259122,20
3	508156,56	2259125,53
4	508129,34	2259095,06
5	508128,80	2259095,54
6	508120,59	2259086,46
1	508123,99	2259083,33

Масштаб 1:500

Заявитель: Е.В. Кузнецова