

РЕШЕНИЕ

о размещении объектов № 72

с. Фролы, Фроловского с/п,
Пермского района, Пермского края

08.09.2021

Администрация Фроловского сельского поселения Пермского муниципального района разрешает Открытому Акционерному обществу «Межрегиональная распределительная сетевая компания Урала» (ИНН 6671163413, ОГРН 1056604000970, почтовый адрес: 614107, г. Пермь, ул. Камчатовская, д.26)

размещение объекта «Строительство участка ВЛ 0,4 от ближайшей опоры существующей ВЛ 0,4 кВ от ТП-6708, установка оборудования учета э/э на опоре ВЛ 0,4 кВ для электроснабжения индивидуального жилого дома по адресу: Пермский край, Пермский район, Фроловское с/п, д.Большая Мось кадастровый номер земельного участка 59:32:3480001:3576 для размещения которого не требуется разрешение на строительство»

на землях, находящихся в муниципальной собственности Фроловского с/п,

на срок бессрочно.

Местоположение: Пермский край, Пермский район, Фроловское с/п, д.Большая Мось.

Приложение: схема предполагаемых к использованию земель или части земельного участка.

Глава администрации
сельского поселения



С.Н. Чекменев

Схема предполагаемого использования земель или части земельного участка

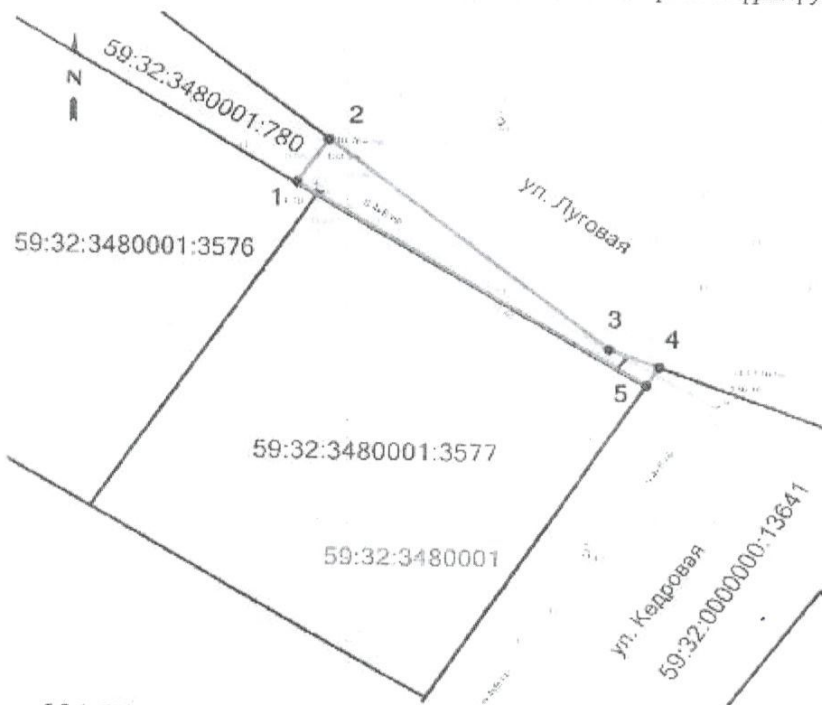
Объект: «Строительство участка ВЛ 0,4 кВ от ближайшей опоры существующей ВЛ 0,4 кВ от ТП-6708, установка оборудования учета э/э на опоре ВЛ 0,4 кВ для электроснабжения индивидуального жилого дома по адресу: Пермский край, Пермский район, Фроловское с/п, д. Большая Мось (кад. номер зсм. участка 59:32:3480001:3576)»

Местоположение: Пермский край, Пермский район, Фроловское с/п, д. Большая Мось, ул. Луговая

Площадь земель или части земельного участка: 64 кв.м.

Категория земель: земли населенных пунктов

Разрешенное использование: под объекты инженерной инфраструктуры (дороги)



М 1:500

Ведомость координат (МСК-59)		
Номера точек	Координаты, м	
	X	Y
1	509851,45	2238553,10
2	509854,72	2238555,25
3	509839,22	2238574,40
4	509837,91	2238577,84
5	509836,53	2238577,00
1	509851,45	2238553,10

Описание смежных землепользователей:

- 4 - 5 59:32:0000000:13641, 59:32:0000000:13641-59/083/2019-19 от 21.06.2019
- 1 - 2 59:32:3480001:780, 59:32:3480001:780-59/014/2017-2 от 23.06.2017
- 1 - 2, 5 - 1 земли населенных пунктов

Условные обозначения:

59:32:3480001:3577 - номера земельных участков по сведениям ГКН

- границы земельных участков
 - границы испрашиваемого участка,
 - обозначение и номера поворотных точек
 - проектируемая линия ВЛ 0,4 кВ
- 59:32:3480001 - кадастровый квартал номер

Заявитель ОАО "МРСК УРАЛА"

Широких О.Л.

(подпись, расшифровка инициал)

По доверенности ПД-028-2021 от 11.01.2021 г.

Гачегова Н. В.

