

РЕШЕНИЕ

о размещении объектов № 75

с. Фролы, Фроловского с/п,
Пермского района, Пермского края

08.09.2021

Администрация Фроловского сельского поселения Пермского муниципального района разрешает Открытому Акционерному обществу «Межрегиональная распределительная сетевая компания Урала» (ИНН 6671163413, ОГРН 1056604000970, почтовый адрес: 614107, г. Пермь, ул. Камчатовская, д.26)

размещение объекта «Строительство участка ВЛ 0,4 от ближайшей опоры существующей ВЛ 0,4 кВ от ТП-6708, установка оборудования учета э/э на опоре ВЛ 0,4 кВ для электроснабжения индивидуального жилого дома по адресу: Пермский край, Пермский район, Фроловское с/п, д.Большая Мось, ул.Юбилейная, д.39 кадастровый номер земельного участка 59:32:3480001:3576 для размещения которого не требуется разрешение на строительство»

на землях, находящихся в муниципальной собственности Фроловского с/п,
на срок бессрочно.

Местоположение: Пермский край, Пермский район, Фроловское с/п, д.Большая Мось.

Приложение: схема предполагаемых к использованию земель или части земельного участка.

Глава администрации
сельского поселения



(подпись, печать)

С.Н. Чекменев

Схема предполагаемого использования земель или части земельного участка

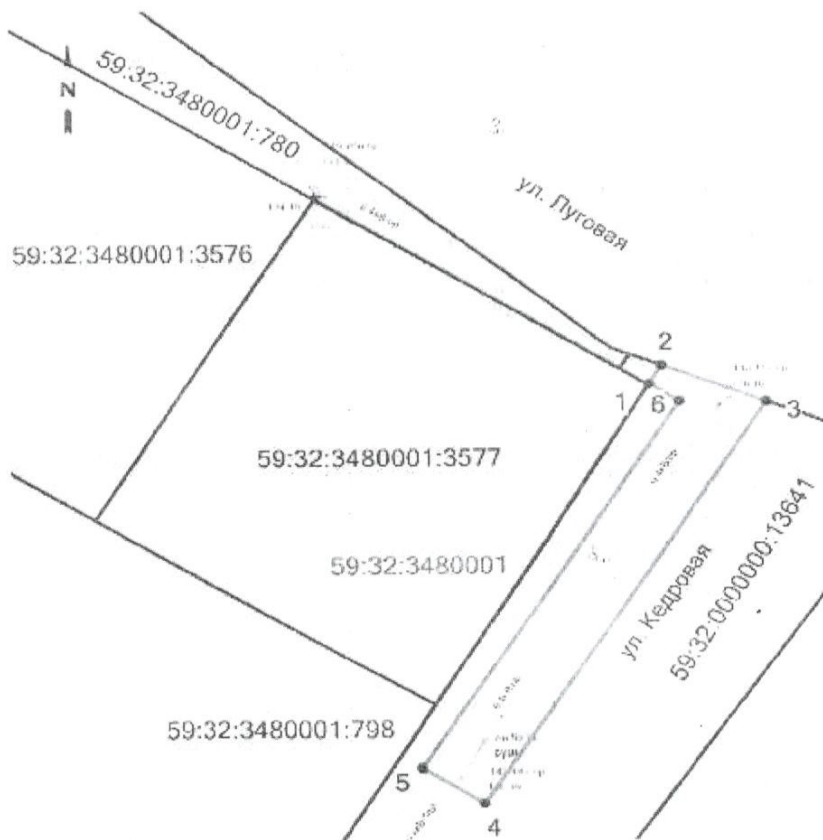
Объект: «Строительство участка ВЛ 0,4 кВ от ближайшей опоры существующей ВЛ 0,4 кВ от ТП-6708, установка оборудования учета э/э на опоре ВЛ 0,4 кВ для электроснабжения индивидуального жилого дома по адресу: Пермский край, Пермский район, Фроловское с/п, д. Большая Мось (кад. номер зем. участка 59:32:3480001:3576)»

Местоположение: Пермский край, Пермский район, Фроловское с/п, д. Большая Мось, ул. Кедровая

Площадь земель или части земельного участка: 181 кв.м.

Категория земель: земли населенных пунктов

Разрешенное использование: Для строительства объектов транспортной инфраструктуры



Ведомость координат (МСК-59)		
Номера точек	Координаты, м	
	X	Y
1	509836,53	2238577,00
2	509837,91	2238577,84
3	509835,18	2238584,97
4	509805,16	2238565,72
5	509807,86	2238561,51
6	509835,26	2238579,03
1	509836,53	2238577,00

М 1:500

Условные обозначения:

- 59:32:3480001:3577 - номера земельных участков по сведениям ГКП
- границы земельных участков
- границы испрашиваемого участка, обозначение и номера поворотных точек
- проектируемая линия ВЛ 0,4 кВ
- 59:32:3480001 - кадастровый квартал номер

Описание смежных землепользователей:

- 1 - 2 59:32:3480001:780, 59:32:3480001:780 59/014/2017-2 от 23.06.2017, собственность
- 2 - 1 59:32:0000000:13641, 59:32:0000000:13641-59/083/2019-19 от 21.06.2019

Заявитель ОАО "МРСК УРАЛА"

(подпись, расшифровка подписи)

Широкос О.Л.

