

РЕШЕНИЕ

о размещении объектов № 83

с. Фролы, Фроловского с/п,
Пермского района, Пермского края

14.09.2021

Администрация Фроловского сельского поселения Пермского муниципального района разрешает Открытому Акционерному обществу «Межрегиональная распределительная сетевая компания Урала» (ИНН 6671163413, ОГРН 1056604000970, почтовый адрес: 614107, г. Пермь, ул. Камчатовская, д.26)

размещение объекта «Строительство участка ВЛ 0,4 от ближайшей опоры существующей ВЛ 0,4 кВ от ТП-6730, установка оборудования учета э/э на опоре ВЛ 0,4 кВ для электроснабжения индивидуального жилого дома по адресу: Пермский край, Пермский район, Фроловское с/п, д.Мартьяново кадастровый номер земельного участка 59:32:3470001:586 для размещения которого не требуется разрешение на строительство»

на землях, находящихся в муниципальной собственности Фроловского с/п,
на срок бессрочно.

Местоположение: Пермский край, Пермский район, Фроловское с/п, д.Мартьяново, ул.Лазурная.

Приложение: схема предполагаемых к использованию земель или части земельного участка.

Глава администрации
сельского поселения


(подпись, печать)

С.Н. Чекменев



Схема предполагаемого использования земель или части земельного участка

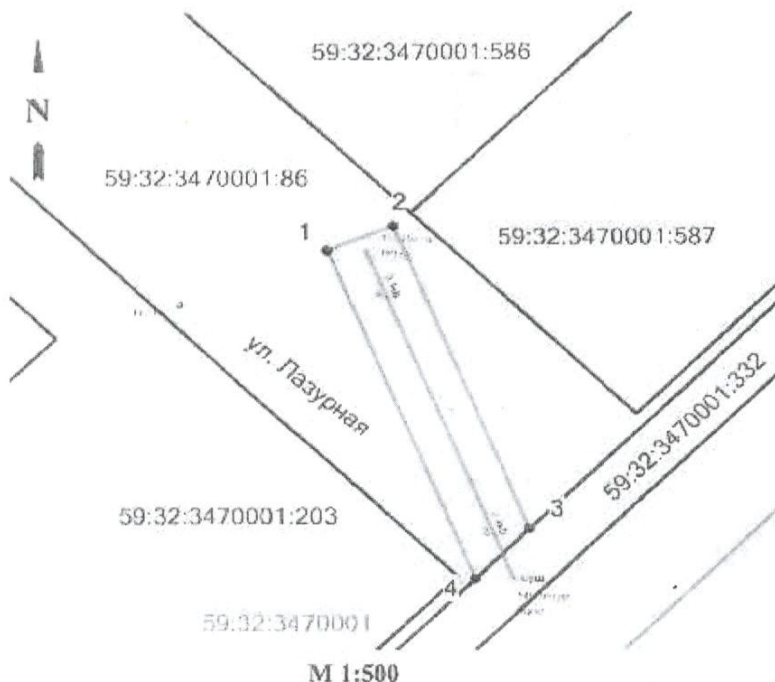
Объект: «Строительство участка ВЛ 0,4 кВ от ближайшей опоры существующей ВЛ 0,4 кВ от ТП-6730, установка оборудования учета э/э на опоре ВЛ 0,4 кВ, для электроснабжения индивидуального жилого дома по адресу: Пермский край, Пермский район, Фроловское с/п, д. Мартьяново (кад. номер зем. участка 59:32:3470001:586)»

Местоположение: Пермский край, Пермский район, Фроловское с/п, д. Мартьяново, ул. Лазурная

Площадь земель или части земельного участка: 1,34 кв.м.

Категория земель: земли населенных пунктов

Разрешенное использование: под объекты инженерной инфраструктуры (дороги)



Ведомость координат (МСК-59)		
№ точки	Координаты, м	
	X	Y
1	510937,23	2238641,64
2	510939,10	2238646,28
3	510915,24	2238655,85
4	510911,38	2238652,01
1	510937,23	2238641,64

Условные обозначения:

59:32:3470001:586 - номера земельных участков по сведениям ГКИ

- границы земельных участков
- границы испрашиваемого участка,
- обозначение и номера поворотных точек
- проектируемая линия ВЛ 0,4 кВ
- 59:32:3470001 - кадастровый квартал номер
- границы кадастрового квартала

Описание смежных землепользователей:

- 3 - 4 59:32:3470001:332, Собственность, № 59:32:3470001:332-59/014/2017-2 от 29.06.2017
- 1 - 3 59:32:3470001:86, Собственность, № 59:32:3470001:86-59/014/2018-2 от 11.01.2018
- 4 - 1

Заявитель ОАО "МРСК УРАЛА"

Широких О.Л.



По доверенности ПЭ-028-2021 от 11.01.2021

Гачегова Н. В.