

РЕШЕНИЕ

о размещении объектов № 88

28.09.2021

с. Фролы, Фроловского с/п,
Пермского района, Пермского края

Администрация Фроловского сельского поселения Пермского муниципального района разрешает Обществу с ограниченной ответственностью «Дасмот» (ИНН 5902812105, ОГРН 1025900526970, почтовый адрес: 614033, г. Пермь, ул. Никулина, 8)

размещение объекта «Нефтепроводы и нефтепродуктопроводы диаметром DN 300 и менее, газопроводы и иные трубопроводы давлением до 1,2 Мпа», для размещения которых не требуется разрешения на строительство»

на землях, находящихся в муниципальной собственности Фроловского с/п

на срок 1 год с 28.09.2021 г. по 27.09.2022 г.

Местоположение: Пермский край, Пермский район, Фроловское с/п, с.Фролы
Приложение: схема предполагаемых к использованию земель или части земельного участка.

Глава администрации
сельского поселения



С.Н. Чекменев

Схема предполагаемых к использованию земель или части земельного участка

Объекты: нефтепровода и нефтепродуктопровода диаметром DN 300 и менее, газопроводы и иные трубопроводы давлением до 1,2 Мпа, для размещения которых не требуется разрешения на строительство.

Местоположение: административные кварталы 59.32.3430001.0, 59.32.3430012, расположенные по адресу: Пермский край, Пермский муниципальный район, Фроловское с/пос; земельный участок с кадастровым номером 59.32.0000000.14299, расположенного по адресу: Пермский край, Пермский район, Фроловское с/п, с. Фролы, ул. Липоворская;

земельный участок с кадастровым номером 59.32.3430001.1170, расположенного по адресу: Пермский край, Пермский район, Фроловское с/п, с. Фролы, ул. Фроловская;

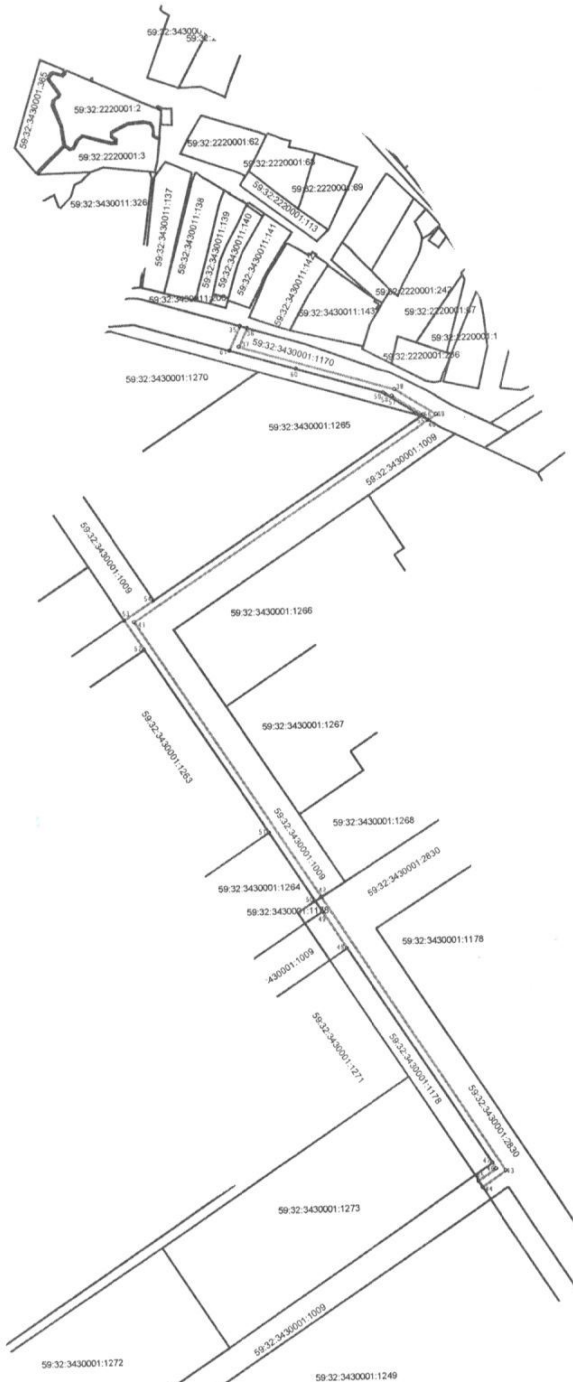
земельный участок с кадастровым номером 59.32.3430001.1009, расположенного по адресу: Пермский край, Пермский район, Фроловское с/п, с. Фролы, ул. Фроловская;

земельный участок с кадастровым номером 59.32.3430001.2830, расположенного по адресу: Пермский край, Пермский район, Фроловское с/п, с. Фролы.

Площадь земли или части земельного участка: 3720 кв.м.

Категория земель: земли населенных пунктов

Вид разрешенного использования: _____
(при наличии)



Каталог координат, м:

№	X	Y
1	508807.18	2233957.59
2	508804.81	2233964.92
3	508782.66	2234004.73
4	508782.21	2234005.53
5	508759.68	2234028.59
6	508763.37	2234023.57
7	508772.68	2234011.21
8	508777.48	2234004.65
9	508778.97	2234003.12
10	508780.55	2234000.29
11	508801.12	2233963.32
12	508803.04	2233957.36
13	508800.07	2233943.63
14	508787.90	2233908.19
15	508789.69	2233904.22
16	508772.65	2233907.38
17	508803.76	2233941.75

№	X	Y
35	508606.60	2234259.97
36	508605.38	2234264.00
37	508594.92	2234256.92
38	508566.01	2234347.34
39	508553.23	2234370.68
40	508550.25	2234366.03
41	508440.62	2234195.29
42	508281.60	2234297.47
43	508123.48	2234399.08
44	508114.73	2234385.48
45	508118.09	2234383.33
46	508124.68	2234393.56
47	508128.01	2234391.42
48	508252.33	2234311.39
49	508273.44	2234297.80
50	508279.46	2234293.94
51	508319.00	2234268.60
52	508424.95	2234200.59
53	508441.82	2234189.76
54	508452.67	2234206.65
55	508552.61	2234362.31
56	508553.21	2234363.24
57	508564.34	2234345.66
58	508565.44	2234342.08
59	508566.42	2234340.51
60	508581.50	2234291.05
61	508592.88	2234253.54

№	X	Y
18	508765.70	2234091.74
19	508786.62	2234094.55
20	508783.87	2234096.86
21	508781.67	2234093.46
22	508789.35	2234074.45
23	508789.21	2234074.21
24	508762.14	2234062.69
25	508762.06	2234062.56
26	508751.32	2234043.53
27	508747.57	2234035.25
28	508749.53	2234033.21
29	508749.66	2234033.37
30	508752.80	2234035.62
31	508752.53	2234035.89
32	508756.23	2234044.06
33	508766.45	2234062.67
34	508775.51	2234076.71

Описание границ смежных землепользователей

- от т. 1 до т. 5 - земельный участок с кадастровым номером 59.32.0000000.14299;
- от т. 5 до т. 8 - земли, находящиеся в государственной или муниципальной собственности;
- от т. 8 до т. 15 - земельный участок с кадастровым номером 59.32.0000000.14299;
- от т. 15 до т. 16 - земли, находящиеся в государственной или муниципальной собственности;
- от т. 16 до т. 1 - земельный участок с кадастровым номером 59.32.0000000.14299;
- от т. 18 до т. 19 - земельный участок с кадастровым номером 59.32.0000000.14299;
- от т. 19 до т. 23 - земли, находящиеся в государственной или муниципальной собственности;
- от т. 23 до т. 24 - земельный участок с кадастровым номером 59.32.3430001.148;
- от т. 24 до т. 25 - земли, находящиеся в государственной или муниципальной собственности;
- от т. 23 до т. 24 - земельный участок с кадастровым номером 59.32.3430012.93;
- от т. 24 до т. 25 - земли, находящиеся в государственной или муниципальной собственности;
- от т. 25 до т. 28 - земельный участок с кадастровым номером 59.32.0000000.14299;
- от т. 28 до т. 30 - земли, находящиеся в государственной или муниципальной собственности;
- от т. 30 до т. 32 - земельный участок с кадастровым номером 59.32.0000000.14299;
- от т. 32 до т. 33 - земельный участок с кадастровым номером 59.32.3430010.40;
- от т. 33 до т. 19 - земельный участок с кадастровым номером 59.32.0000000.14299;
- от т. 34 до т. 36 - земли, находящиеся в государственной или муниципальной собственности;
- от т. 36 до т. 40 - земельный участок с кадастровым номером 59.32.3430001.1170;
- от т. 40 до т. 42 - земельный участок с кадастровым номером 59.32.3430001.1009;
- от т. 42 до т. 44 - земельный участок с кадастровым номером 59.32.3430001.2830;
- от т. 44 до т. 45 - земельный участок с кадастровым номером 59.32.3430001.1009;
- от т. 45 до т. 47 - земельный участок с кадастровым номером 59.32.3430001.2830;
- от т. 47 до т. 48 - земельный участок с кадастровым номером 59.32.3430001.1178;
- от т. 48 до т. 49 - земельный участок с кадастровым номером 59.32.3430001.1009;
- от т. 49 до т. 50 - земельный участок с кадастровым номером 59.32.3430001.1178;
- от т. 50 до т. 51 - земельный участок с кадастровым номером 59.32.3430001.1264;
- от т. 51 до т. 52 - земельный участок с кадастровым номером 59.32.3430001.1263;
- от т. 52 до т. 54 - земельный участок с кадастровым номером 59.32.3430001.1009;
- от т. 54 до т. 55 - земельный участок с кадастровым номером 59.32.3430001.1265;