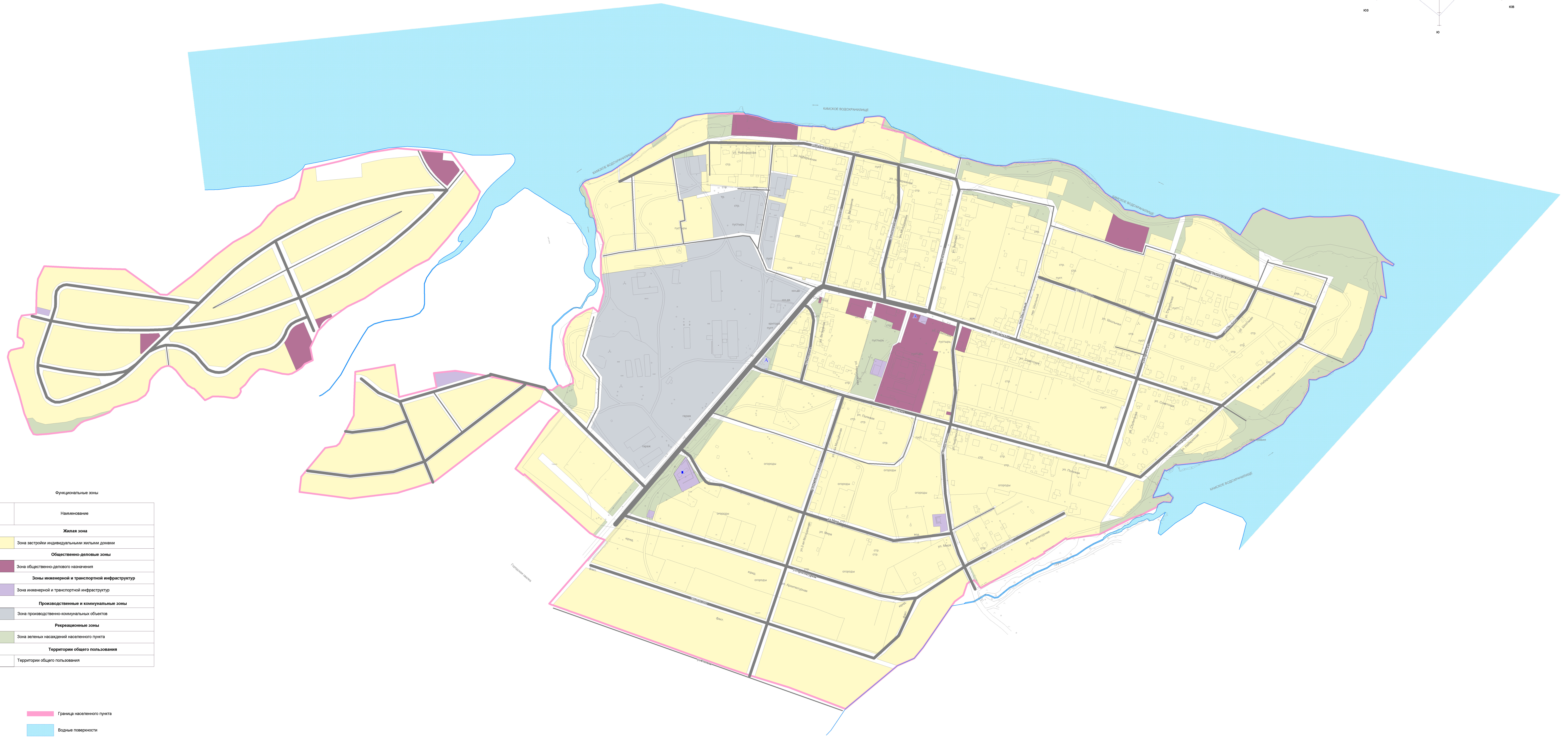
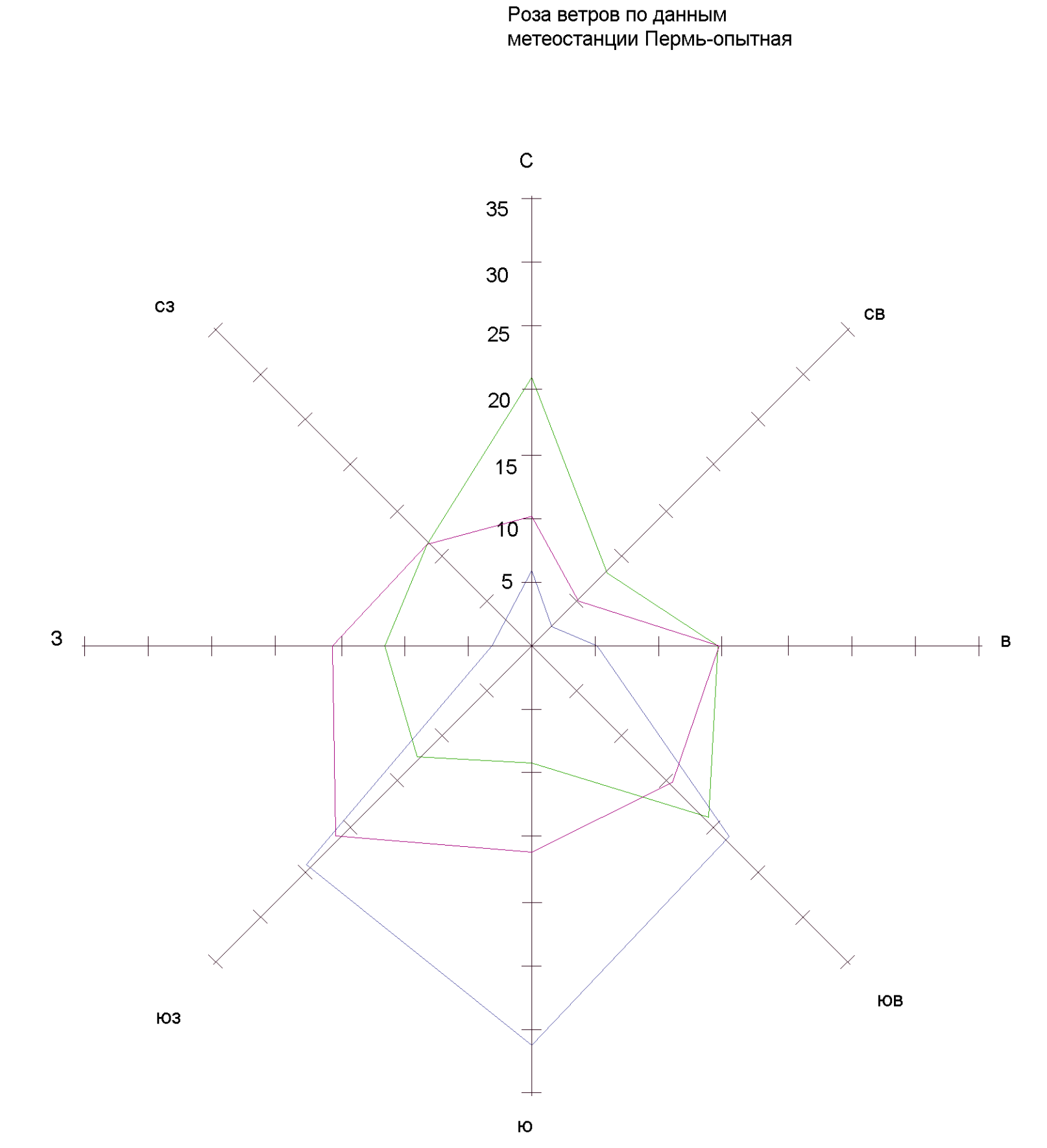


ГЕНЕРАЛЬНЫЙ ПЛАН

Схема границ зон транспортной инфраструктуры,
организации транспорта, улично-дорожной сети



Функциональные зоны	
Наименование	Цвет
Жилая зона	
Зона застройки индивидуальными жилыми домами	Желтый
Общественно-деловые зоны	
Зона общественно-делового назначения	Фиолетовый
Зоны инженерной и транспортной инфраструктур	
Зона инженерной и транспортной инфраструктур	Серый
Производственные и коммунальные зоны	
Зона производственно-коммунальных объектов	Темносерый
Рекреационные зоны	
Зона зеленых насаждений населенного пункта	Зеленый
Территории общего пользования	
Территория общего пользования	Белый

- Границ населенного пункта
- Водные поверхности
- Поселковая дорога с автобусным движением
- Основные улицы в жилой застройке
- Вспомогательные улицы (переулки) в жилой застройке
- А Автобусная остановка
- АЗС