

Рыбалка рядом с линиями электропередачи СМЕРТЕЛЬНО ОПАСНА!

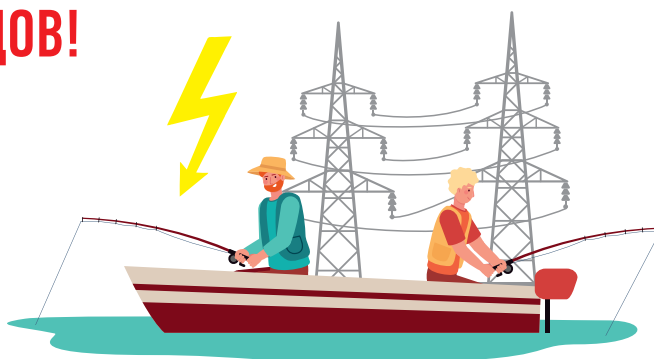


Углепластиковая удочка – отличный проводник
электрического тока.

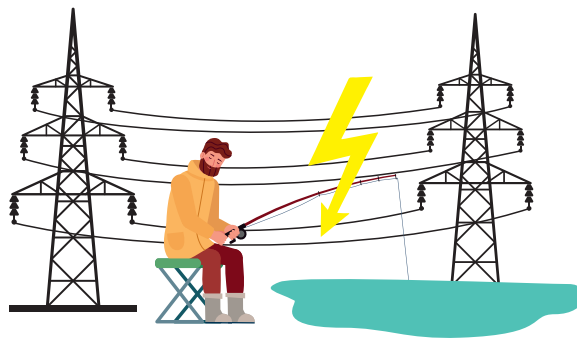
**ВЫСОКОЕ НАПРЯЖЕНИЕ МОЖЕТ УБИТЬ
ДАЖЕ БЕЗ КАСАНИЯ ПРОВОДОВ!**

ПРАВИЛА БЕЗОПАСНОЙ РЫБАЛКИ:

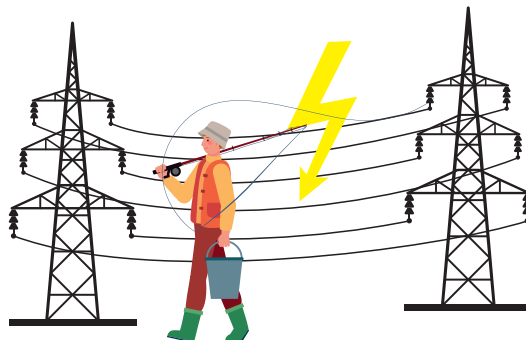
Категорически
нельзя рыбачить
на лодке под ЛЭП;



Категорически нельзя
рыбачить с берега под ЛЭП;



Складывайте удочку
при проходе под проводами.



#Электричествоопасно

Сохраните жизнь и здоровье себе и своим близким!



РОССЕТИ
УРАЛ

8-800-220-0-220
телефон горячей линии

