



**АДМИНИСТРАЦИЯ  
ФРОЛОВСКОГО СЕЛЬСКОГО ПОСЕЛЕНИЯ**

**ПОСТАНОВЛЕНИЕ**

27.12.2018

№ 739

**Об утверждении Порядка определения  
мест размещения контейнерных  
площадок для сбора твердых  
коммунальных отходов на территории  
Фроловского сельского поселения**

В соответствии со ст.14 Федеральным законом от 06.10.2003 № 131 –ФЗ «Об общих принципах организации местного самоуправления в Российской Федерации», ч.1ст.8 Федерального закона от 24.06.1998 № 89-ФЗ «Об отходах производства и потребления», постановления Правительства пермского края от 8 июня 2018 года № 309-п, СанПиН 2.1.2.2645-10 «Санитарно-эпидемиологические правила и нормативы» утвержденными постановлением Главного государственного санитарного врача Российской Федерации от 10 июня 2010 года № 64, Правилами благоустройства на территории Фроловского сельского поселения, утвержденными решением Совета депутатов Фроловского сельского поселения от 29.08.2017 № 234, администрация Фроловского сельского поселения.

Администрация Фроловского сельского поселения **ПОСТАНОВЛЯЕТ:**

1. Утвердить «Порядок определения мест размещения контейнерных площадок для сбора твердых коммунальных отходов на территории Фроловского сельского поселения (Приложение № 1)
2. Утвердить реестр мест размещения контейнерных площадок для сбора ТКО на территории Фроловского сельского поселения (Приложение № 2)
3. Утвердить схему мест размещения контейнерных площадок для сбора ТКО на территории Фроловского сельского поселения (Приложение № 3)
4. Настоящее постановление опубликовать на официальном сайте администрации Фроловского сельского поселения.
5. Контроль исполнения настоящего постановления оставляю за собой.

Глава поселения

С.Н. Чекменев



## Порядок

### **определения мест размещения контейнерных площадок для сбора твердых коммунальных отходов на территории Фроловского сельского поселения**

1. Настоящий порядок определения мест размещения контейнерных площадок для сбора твердых коммунальных отходов (далее ТКО) устанавливает процедуру определения мест размещения контейнерных площадок для сбора ТКО на территории Фроловского сельского поселения, где отсутствует возможность соблюдения установленных санитарными нормами расстояний для размещения контейнерных площадок для сбора ТКО.
2. Настоящий Порядок действует на всей территории Фроловского сельского поселения и обязателен для всех юридических и физических лиц.
3. Определение места размещения контейнерных площадок для сбора ТКО в районах сложившейся застройки поселения, осуществляет постоянно действующая комиссия состав которой утверждается постановлением администрации Фроловского сельского поселения.
4. На земельном участке многоквартирного дома рассмотрение вопроса размещения контейнерной площадки может осуществляться управляющей организацией многоквартирного дома, товариществом собственников жилья, жилищно-строительным кооперативом, собственниками многоквартирного дома на основании рекомендации постоянно действующей комиссии по определению места размещения контейнерных площадок для сбора ТКО в районах сложившейся застройки территории Фроловского сельского поселения.
5. Рассмотрение вопроса размещения контейнерной площадки на муниципальном земельном участке и на земельном участке пользование, на который не разграничено на территории Фроловского сельского поселения находится в компетенции постоянно действующей комиссии по определению места размещения контейнерных площадок для сбора ТКО в районах сложившейся на территории Фроловского сельского поселения.
6. Место установки контейнерной площадки ТКО определяется в соответствии с действующим законодательством Российской Федерации, санитарными нормами и правилами, при осмотре территории существующего и

предлагаемого места размещения контейнерных площадок для сбора ТКО в районах сложившейся застройки.

7. Место установки контейнерной площадки определяется на свободном земельном участке, в том числе от подземных и воздушных коммуникаций, возможности подъезда и проведения маневровых работ спецтехники осуществляющей сбор и вывоз ТКО.

8. Запрещается устанавливать контейнера на проезжей части, тротуарах, газонах и в проходных арках домов.

9. Запрещается самовольная установка контейнеров без согласования с администрацией Фроловского сельского поселения.

10. Допускается временная (на срок до 1 суток) установка контейнеров для сбора строительных отходов вблизи мест производства ремонтных, аварийных работ и работ по уборке территории, выполняемых юридическими и физическими лицами. При проведении культурно- массовых мероприятий. Места временной установки контейнеров должны быть согласованы с собственником, пользователем территории, где планируется разместить ТКО.



**РЕЕСТР**  
мест размещения контейнерных площадок для сбора ТКО на территории Фроловского сельского  
поселения Пермского муниципального района

№ п/п соответств. Номеру на выкопировке	Адрес контейнерной площадки	Адреса объектов недвижимости, закрепленных за контейнерной площадкой	Количество контейнеров	Объем мусорных контейнеров
1	с.Фролы, ул.Центральная	с.Фролы	1	От 5-28
2	с.Фролы, ул.Центральная	с.Фролы	1	От 5-28
3	с.Фролы, ул.Садовая	с.Фролы	1	От 5-28
4	с.Фролы, ул.Садовая	с.Фролы	1	От 5-28
5	с.Фролы, ул.Садовая	с.Фролы	1	От 5-28
6	с.Фролы, ул.Весенняя	с.Фролы	1	От 5-28
7	с.Фролы, ул.Весенняя	с.Фролы	1	От 5-28
8	с.Фролы, ул.Весенняя	с.Фролы	1	От 5-28
9	с.Фролы, ул.Весенняя	с.Фролы	1	От 5-28
10	с.Фролы, ул.Весенняя	с.Фролы	1	От 5-28
11	с.Фролы, ул.Весенняя	с.Фролы	2	От 5-28
12	с.Фролы, ул.Весенняя	с.Фролы	1	От 5-28
13	с.Фролы, ул.Весенняя	с.Фролы	1	От 5-28
14	с.Фролы, ул.Сибирская	с.Фролы	1	От 5-28
15	д.Дерибы	д.Дерибы, д.Костарята, д.Красава, д.Огрызково	1	От 5-28
16	д.Няшино, ул.Энергетиков	д.Няшино	1	От 5-28
17	д.Вазелята, ул.Нагорная	д.Вазелята	1	От 5-28
18	д.Липаки, ул.Раздольная	д.Липаки	1	От 5-28
19	д.Замараево, ул.Центральная	д.Замараево	1	От 5-28
20	д.Шуваята	д.Шуваята	1	От 5-28
21	д.Бахаревка, ул.Школьная	д.Бахаревка	1	От 5-28
22	д.Якунчики, ул.Подлесная	д.Якунчики	1	От 5-28
23	д.Косогоры, ул.Ключевая	д.Косогоры	1	От 5-28
24	д.Броды, ул.Заречная	д.Броды	1	От 5-28
25	д.Замулянка, ул.Сибирская	д.Замулянка	1	От 5-28
26	д.Вашуры, ул.Береговая	д.Вашуры	1	От 5-28
27	д.Плишки, ул.Садовая	д.Плишки	1	От 5-28
28	д.Паздерино, ул.Центральная	д.Паздерино	1	От 5-28
29	с.Фролы ул.5-я Ферма	с.Фролы ул.5-я Ферма	1	От 5-28
30	д.Большая Мось, ул.Павловская	д.Большая Мось	1	От 5-28
31	д.Большая Мось, ул.Юбилейная	д.Большая Мось	1	От 5-28
32	д.Большая Мось, ул.Тракторная	д.Большая Мось	1	От 5-28
33	д.Большая Мось, ул.Звездная	д.Большая Мось	1	От 5-28
34	д.Большая Мось, ул.Покровская	д.Большая Мось	1	От 5-28
34а	д.Большая Мось, ул.Озерная	д.Большая Мось	1	От 5-28
35	д.Мартьяново, ул.Жемчужная	д.Мартьяново	1	От 5-28
36	д.Мартьяново, ул.Звездная	д.Мартьяново	1	От 5-28
37	д.Мартьяново, ул.Встречная	д.Мартьяново	1	От 5-28
38	д.Мартьяново, ул.Мартьяновская	д.Мартьяново	1	От 5-28
38а	д.Мартьяново, ул.Дорожная	д.Мартьяново	1	От 5-28
39	п.Лесоучасток 831 ул.Центральная	п.Лесоучасток 831	1	От 5-28
40	д.Жебреи ул.Центральная	д.Жебреи	1	От 5-28
41	д.Жебреи ул.Советская	д.Жебреи	1	От 5-28
42	д.Никулино	д.Никулино	1	От 5-28
43	д.Молоково	д.Молоково, д.Таранки	1	От 5-28
44	д.Симонки	д.Симонки	1	От 5-28



45	д.Канабеково	д.Канабеково	1	От 5-28
46	х.Русское поле	х.Русское поле	1	От 5-28
47	Около полигона ТКО «Софоны»		1	20

ВЫКОПИРОВКА

На часть земель, находящихся в ведении Фроловского сельского поселения с указанием испрашиваемого участка *с. Фролово*



М 1:2 000

Описание границ смежных землепользователей:

От А до земли \_\_\_\_\_  
От Б до земли \_\_\_\_\_  
От до земли \_\_\_\_\_

СОГЛАСОВАНО:

Глава Фроловского сельского поселения



*С.Н. Чекменев*

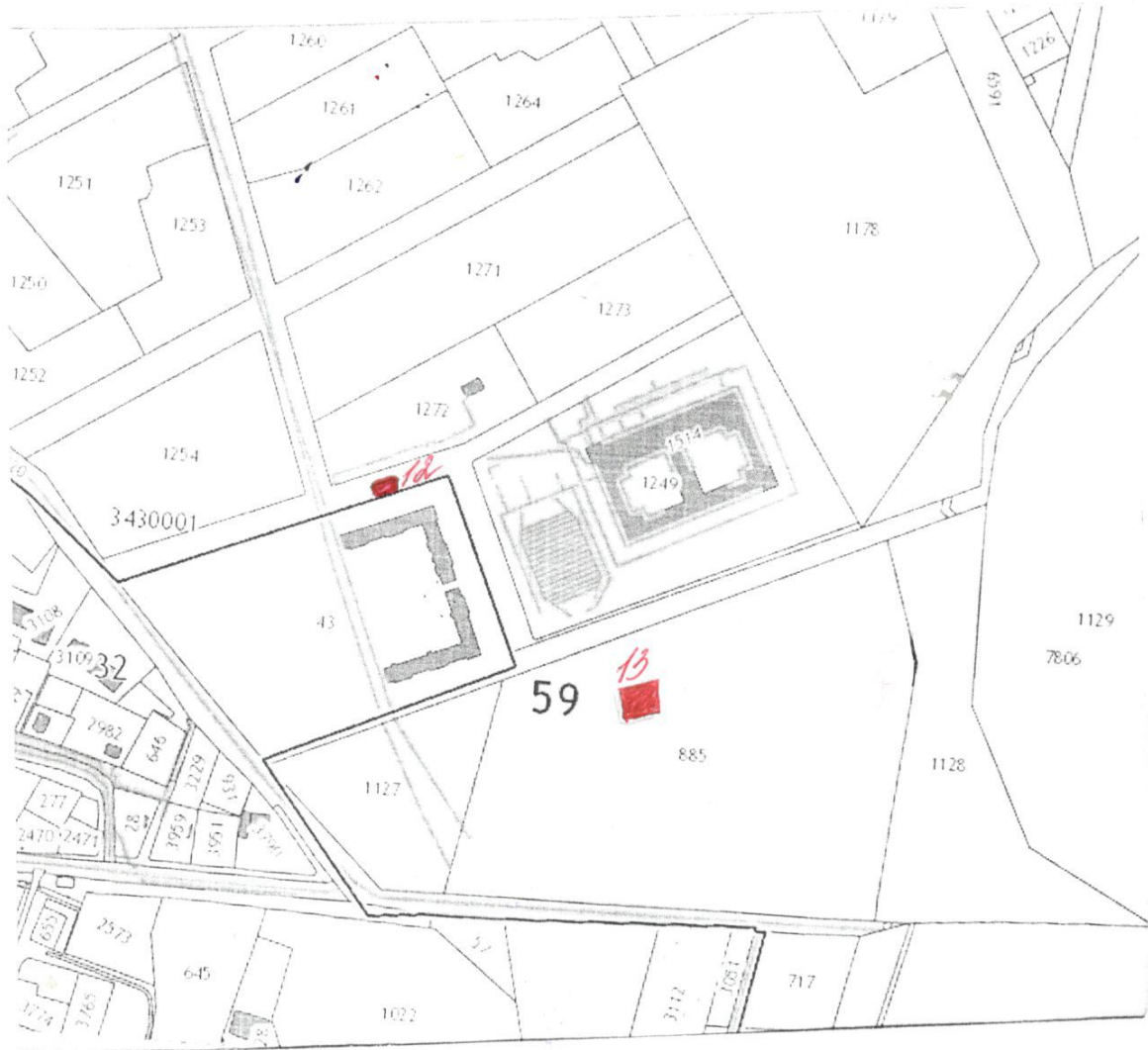
Заказчик \_\_\_\_\_

«07» *декабря* 2018г.

Исполнитель: *О.Н. Половозова* О.Н. Половозова

ВЫКОПИРОВКА

На часть земель, находящихся в ведении Фроловского сельского поселения с указанием испрашиваемого участка *с. Фролово, ул. Весенняя*



М 1:2 000

Описание границ смежных землепользователей:

От А до \_\_\_\_\_ земли \_\_\_\_\_  
 От Б до \_\_\_\_\_ земли \_\_\_\_\_  
 От \_\_\_\_\_ до \_\_\_\_\_ земли \_\_\_\_\_

СОГЛАСОВАНО:

Глава Фроловского сельского поселения \_\_\_\_\_



С.Н. Чекменев

Заказчик \_\_\_\_\_

«*д7*» *декабря* 2018г.

Исполнитель: *О.Н. Половодова* О.Н. Половодова



ВЫКОПИРОВКА

На часть земель, находящихся в ведении Фроловского сельского поселения с указанием испрашиваемого участка с. Фролово, ул. Сибирская



М 1:2 000

Описание границ смежных землепользователей:

От А до \_\_\_\_\_ земли \_\_\_\_\_  
 От Б до \_\_\_\_\_ земли \_\_\_\_\_  
 От \_\_\_\_\_ до \_\_\_\_\_ земли \_\_\_\_\_

СОГЛАСОВАНО:

Глава Фроловского сельского поселения \_\_\_\_\_



С.Н. Чекменев

Заказчик \_\_\_\_\_

« 27 » декабрь 2018г.

Исполнитель: О.Н. Половодова - О.Н. Половодова



ВЫКОПИРОВКА

На часть земель, находящихся в ведении Фроловского сельского поселения с указанием испрашиваемого участка *д. Кешино, ул. Энергетиков*



М 1: 2 000

Описание границ смежных землепользователей:

От А до земли \_\_\_\_\_  
 От Б до земли \_\_\_\_\_  
 От \_\_\_\_\_ до земли \_\_\_\_\_

Глава Фроловского сельского поселения

СОГЛАСОВАНО



С.Н. Чекменев

Заказчик \_\_\_\_\_

« 07 » *декабря* 2018г.

Исполнитель: *О.Н. Половодова* О.Н. Половодова



ВЫКОПИРОВКА

На часть земель, находящихся в ведении Фроловского сельского поселения с указанием испрашиваемого участка д. Варвасна, ул. Каторная



М 1:2 000

Описание границ смежных землепользователей:

От А до земли \_\_\_\_\_  
 От Б до земли \_\_\_\_\_  
 От до земли \_\_\_\_\_

СОГЛАСОВАНО:

Глава Фроловского сельского поселения \_\_\_\_\_



С.Н. Чекменев

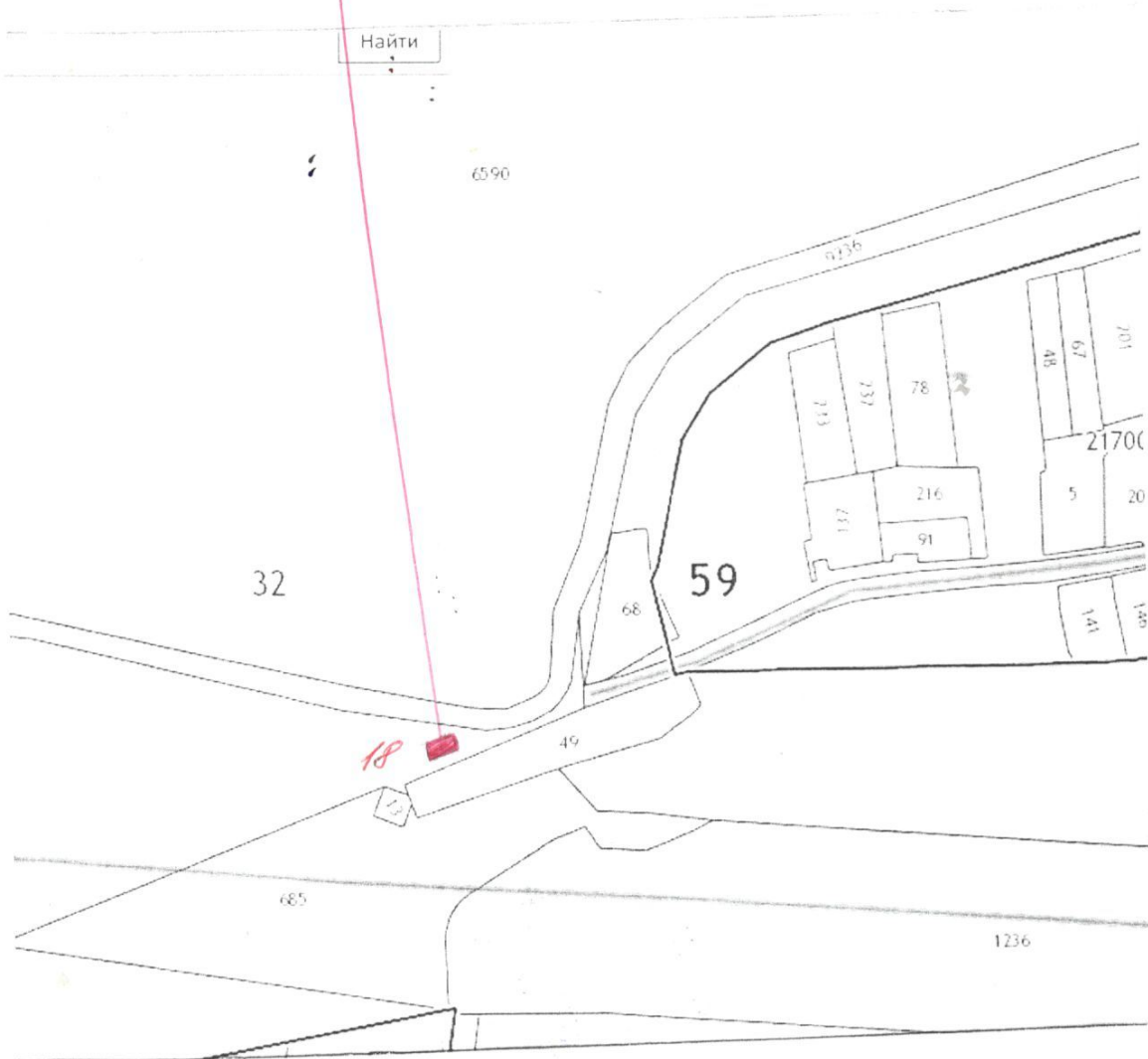
Заказчик \_\_\_\_\_

« 07 » декабря 2018г.

Исполнитель: О.Н. Половодова О.Н. Половодова

ВЫКОПИРОВКА

На часть земель, находящихся в ведении Фроловского сельского поселения с указанием испрашиваемого участка *д. Митки, ул. Родовая*



М 1: 2 000

Описание границ смежных землепользователей:

От А до земли \_\_\_\_\_  
 От Б до земли \_\_\_\_\_  
 От до земли \_\_\_\_\_

Глава Фроловского сельского поселения \_\_\_\_\_

Заказчик \_\_\_\_\_

« *дт* » *декабря* 2018г.

СОГЛАСОВАНО:

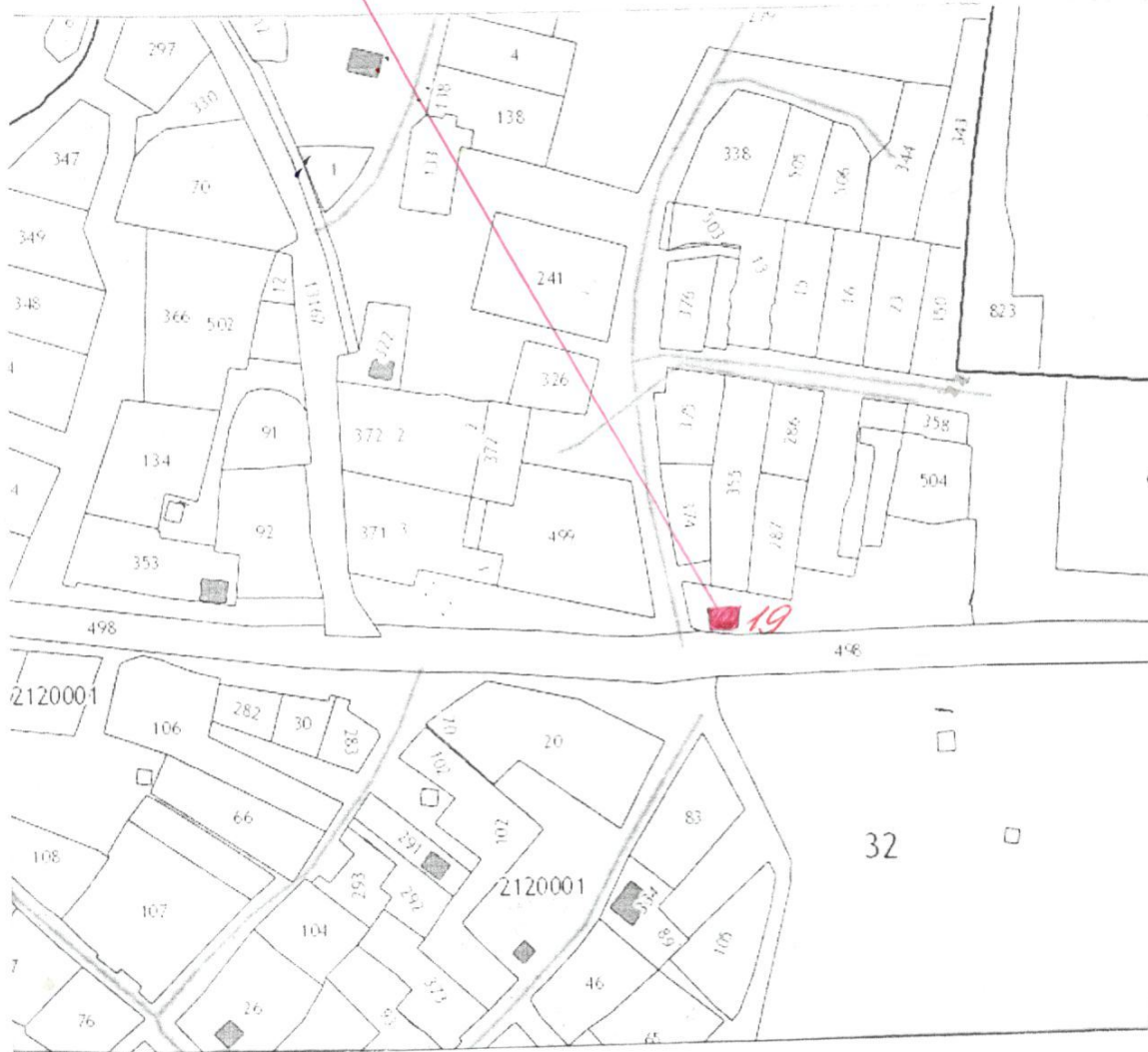


*С.Н. Чекменев*

Исполнитель: *О.Н. Половодова* О.Н. Половодова

ВЫКОПИРОВКА

На часть земель, находящихся в ведении Фроловского сельского поселения с указанием испрашиваемого участка д. Захараво, ул. Центральная



М 1: 2 000

Описание границ смежных землепользователей:

От А до земли \_\_\_\_\_  
 От Б до земли \_\_\_\_\_  
 От \_\_\_\_\_ до земли \_\_\_\_\_

СОГЛАСОВАНО:

Глава Фроловского сельского поселения \_\_\_\_\_



С.Н. Чекменев

Заказчик \_\_\_\_\_

« 27 » декабря 2018г.

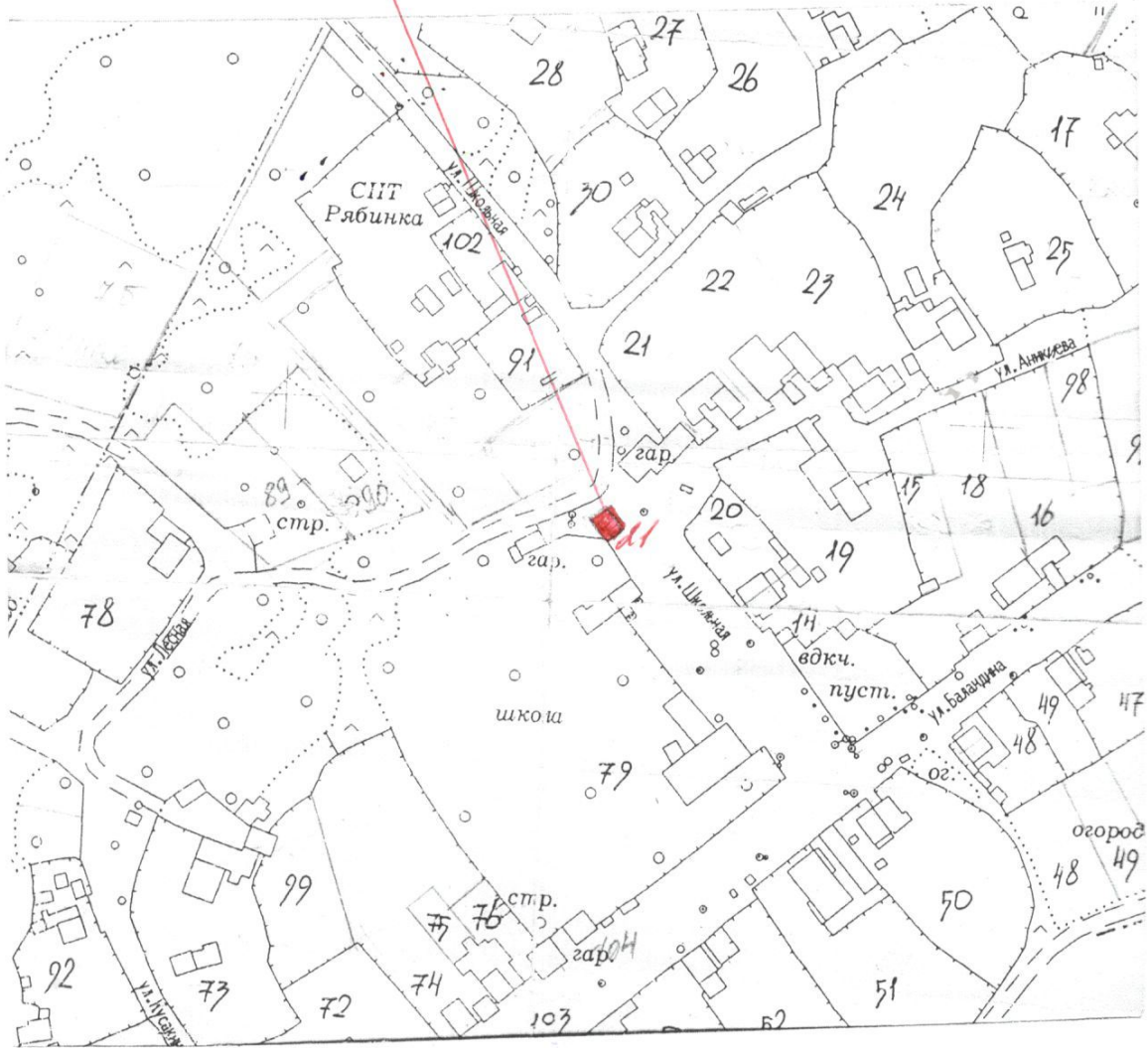
Исполнитель: \_\_\_\_\_ О.Н. Половодова





### ВЫКОПИРОВКА

На часть земель, находящихся в ведении Фроловского сельского поселения с указанием испрашиваемого участка *д. Бакарево, ул. Школьная*



М 1:2 000

#### Описание границ смежных землепользователей:

От А до земли \_\_\_\_\_  
 От Б до земли \_\_\_\_\_  
 От до земли \_\_\_\_\_

СОГЛАСОВАНО:

Глава Фроловского сельского поселения



С.Н. Чекменев

Заказчик \_\_\_\_\_

« 07 » декабря 2018г.

Исполнитель: \_\_\_\_\_ О.Н. Половодова

ВЫКОПИРОВКА

На часть земель, находящихся в ведении Фроловского сельского поселения с указанием испрашиваемого участка *д. Якушицаи, ул. Подлесная*



М 1: 2 000

Описание границ смежных землепользователей:

От А до земли \_\_\_\_\_  
 От Б до земли \_\_\_\_\_  
 От до земли \_\_\_\_\_

СОГЛАСОВАНО:

Глава Фроловского сельского поселения



*С.Н. Чекменев*

Заказчик \_\_\_\_\_

« *27* » *декабря* 2018г.

Исполнитель: *О.Н. Половодова* О.Н. Половодова



ВЫКОПИРОВКА

На часть земель, находящихся в ведении Фроловского сельского поселения с указанием испрашиваемого участка д. Косогора, ул. Ключевая



М 1:2 000

Описание границ смежных землепользователей:

От А до земли \_\_\_\_\_  
 От Б до земли \_\_\_\_\_  
 От \_\_\_\_\_ до земли \_\_\_\_\_

СОГЛАСОВАНО:

Глава Фроловского сельского поселения \_\_\_\_\_



С.Н. Чекменев

Заказчик \_\_\_\_\_

« 04 » декабря 2018г.

Исполнитель: \_\_\_\_\_ О.Н. Половодова

ВЫКОПИРОВКА

На часть земель, находящихся в ведении Фроловского сельского поселения с указанием испрашиваемого участка *д. Фролово, ул. Заречная*



М 1: 2 000

Описание границ смежных землепользователей:

От А до земли \_\_\_\_\_  
 От Б до земли \_\_\_\_\_  
 От \_\_\_\_\_ до земли \_\_\_\_\_

СОГЛАСОВАНО:

Глава Фроловского сельского поселения \_\_\_\_\_



С.Н. Чекменев

Заказчик \_\_\_\_\_

« 27 » *декабря* 2018г.

Исполнитель: *Ольга* О.Н. Половодова

ВЫКОПИРОВКА

На часть земель, находящихся в ведении Фроловского сельского поселения с указанием испрашиваемого участка д. Залученка, ул. Сибирская



М 1:2 000

Описание границ смежных землепользователей:

- От А до земли \_\_\_\_\_
- От Б до земли \_\_\_\_\_
- От до земли \_\_\_\_\_

Глава Фроловского сельского поселения \_\_\_\_\_

Заказчик \_\_\_\_\_

СОГЛАСОВАНО:



С.Н. Чекменев

« 07 » января 2018г.

Исполнитель: О.Н. Половодова О.Н. Половодова



ВЫКОПИРОВКА

На часть земель, находящихся в ведении Фроловского сельского поселения с указанием испрашиваемого участка *д. Вашино, ул. Березовая*



М 1:2 000

Описание границ смежных землепользователей:

От А до \_\_\_\_\_ земли \_\_\_\_\_  
 От Б до \_\_\_\_\_ земли \_\_\_\_\_  
 От \_\_\_\_\_ до \_\_\_\_\_ земли \_\_\_\_\_

Глава Фроловского сельского поселения

СОГЛАСОВАНО:



*С.Н. Чекменев*

Заказчик \_\_\_\_\_

« *17* » *декабря* 2018г.

Исполнитель: *О.Н. Половодова* О.Н. Половодова

ВЫКОПИРОВКА

На часть земель, находящихся в ведении Фроловского сельского поселения с указанием испрашиваемого участка *д. Митини, ул. Садовая*



М 1: 2 000

Описание границ смежных землепользователей:

От А до земли \_\_\_\_\_  
 От Б до земли \_\_\_\_\_  
 От \_\_\_\_\_ до земли \_\_\_\_\_

Глава Фроловского сельского поселения \_\_\_\_\_

Заказчик \_\_\_\_\_

« *д7* » *декабря* 2018г.

СОГЛАСОВАНО:



*С.Н. Чекменев*

Исполнитель: *О.Н. Половодова* О.Н. Половодова

### ВЫКОПИРОВКА

На часть земель, находящихся в ведении Фроловского сельского поселения с указанием испрашиваемого участка *д. Лагдерино*



М 1:2 000

#### Описание границ смежных землепользователей:

От А до земли \_\_\_\_\_  
 От Б до земли \_\_\_\_\_  
 От \_\_\_\_\_ до земли \_\_\_\_\_

СОГЛАСОВАНО:

Глава Фроловского сельского поселения \_\_\_\_\_

Заказчик \_\_\_\_\_

« *д.с.* » *сентябрь* 2018г.



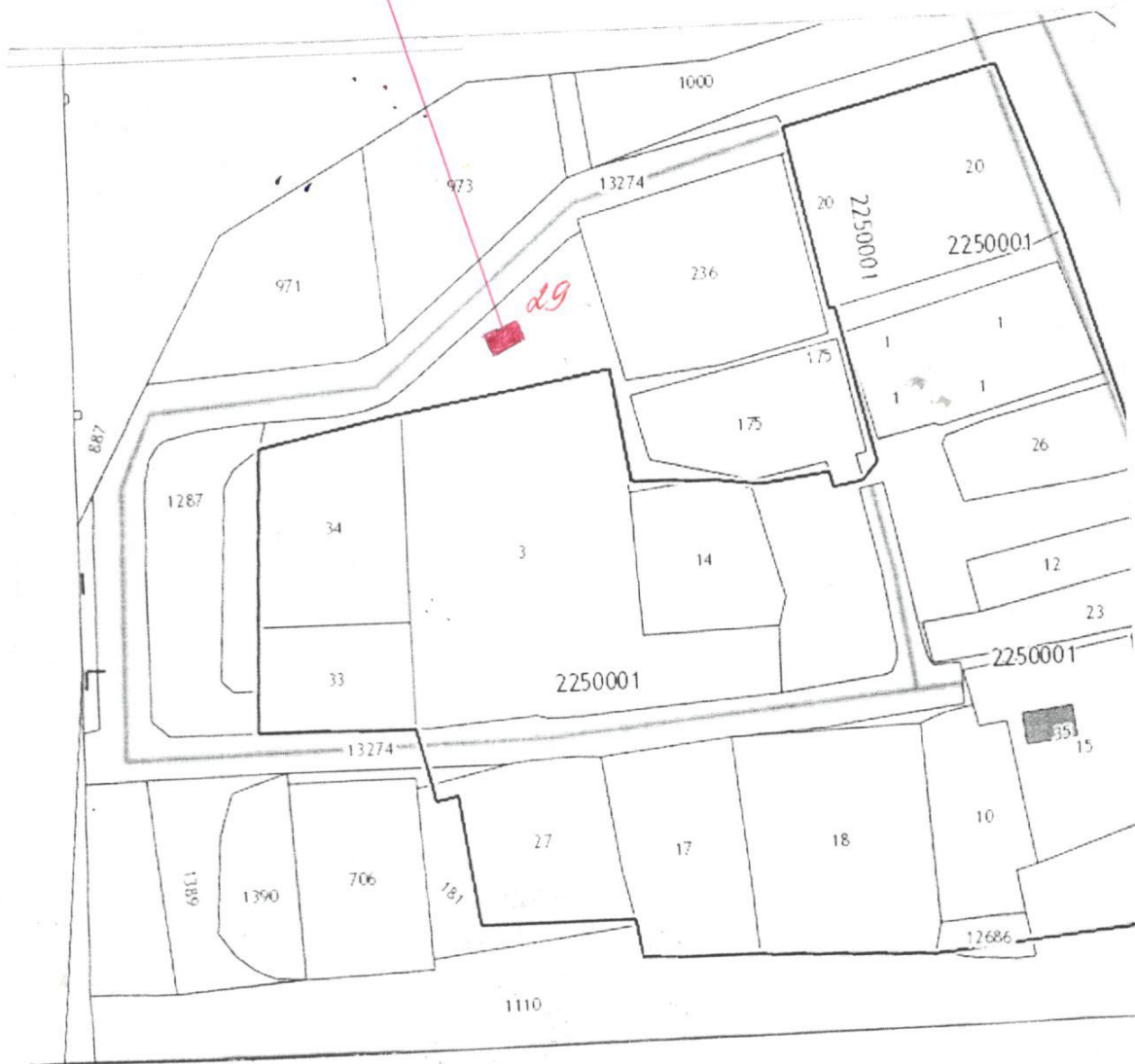
*С.Н. Чекменев*

Исполнитель: *О.Н. Половодова* О.Н. Половодова



ВЫКОПИРОВКА

На часть земель, находящихся в ведении Фроловского сельского поселения с указанием испрашиваемого участка с. Фролов, ул. 5-я Черная



М 1: 2 000

Описание границ смежных землепользователей:

От А до \_\_\_\_\_ земли \_\_\_\_\_  
 От Б до \_\_\_\_\_ земли \_\_\_\_\_  
 От \_\_\_\_\_ до \_\_\_\_\_ земли \_\_\_\_\_

Глава Фроловского сельского поселения

СОГЛАСОВАНО:



С.Н. Чекменев

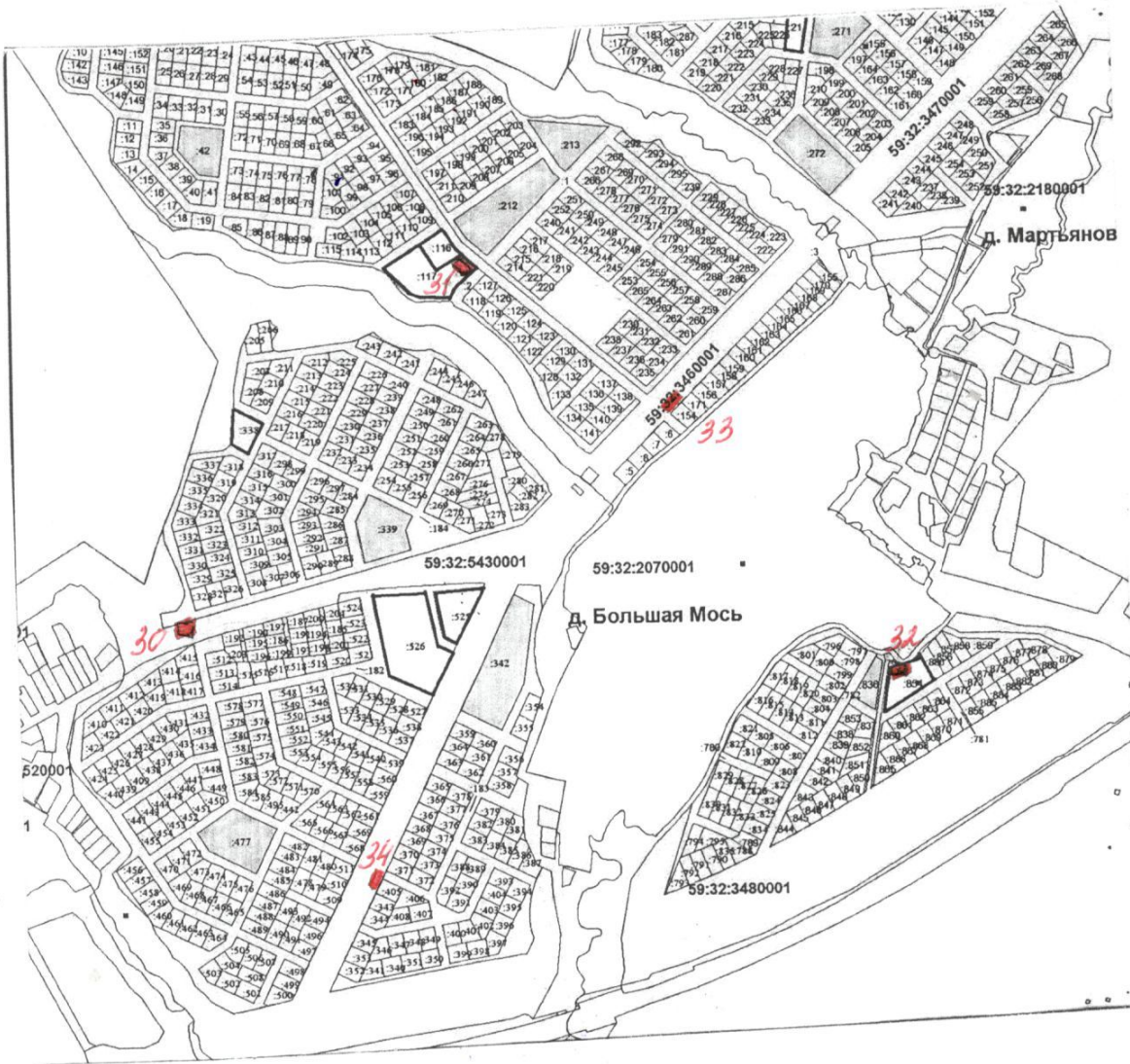
Заказчик \_\_\_\_\_

Исполнитель: \_\_\_\_\_ О.Н. Половодова

« 27 » декабря 2018г.

ВЫКОПИРОВКА

На часть земель, находящихся в ведении Фроловского сельского поселения с указанием испрашиваемого участка *д. Большая Мось*



М 1: 2 000

Описание границ смежных землепользователей:

- От А до \_\_\_\_\_ земли \_\_\_\_\_
- От Б до \_\_\_\_\_ земли \_\_\_\_\_
- От \_\_\_\_\_ до \_\_\_\_\_ земли \_\_\_\_\_

СОГЛАСОВАНО:

Глава Фроловского сельского поселения \_\_\_\_\_



С.Н. Чекменев

Заказчик \_\_\_\_\_

Исполнитель: *[Signature]* О.Н. Половодова

« *дх* » *декабрь* 2018г.



ВЫКОПИРОВКА

На часть земель, находящихся в ведении Фроловского сельского поселения с указанием испрашиваемого участка *д. Беловское м.п., ул. Озерная*



М 1:2 000

Описание границ смежных землепользователей:

От А до земли \_\_\_\_\_  
От Б до земли \_\_\_\_\_  
От до земли \_\_\_\_\_

СОГЛАСОВАНО:

Глава Фроловского сельского поселения



С.Н. Чекменев

Заказчик \_\_\_\_\_

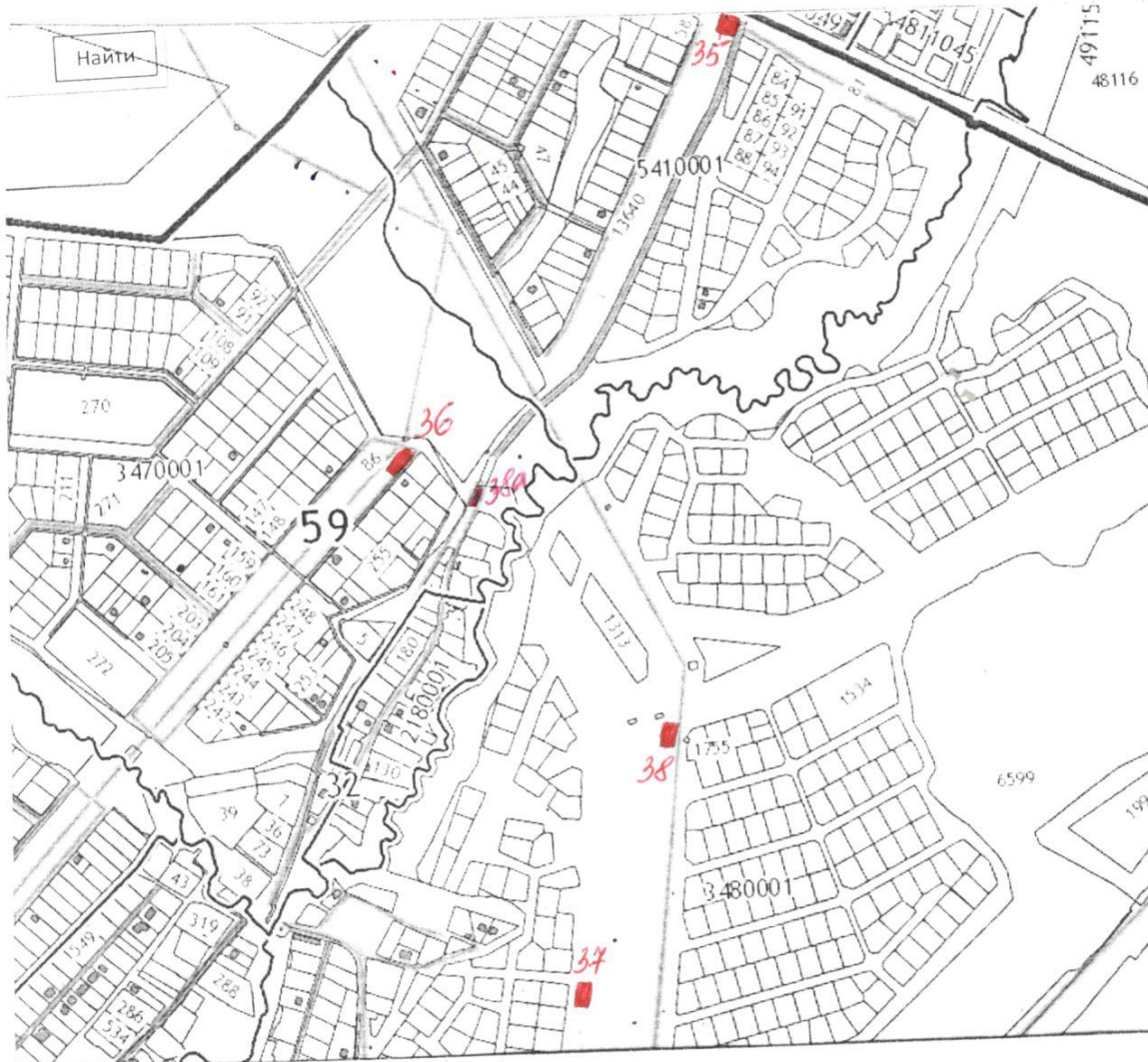
« *д7* » *декабрь* 2018г.

Исполнитель: *О.Н. Половодова* О.Н. Половодова



ВЫКОПИРОВКА

На часть земель, находящихся в ведении Фроловского сельского поселения с указанием испрашиваемого участка *д. Мартыновское*



М 1: 2 000

Описание границ смежных землепользователей:

От А до земли \_\_\_\_\_  
От Б до земли \_\_\_\_\_  
От до земли \_\_\_\_\_

СОГЛАСОВАНО:

Глава Фроловского сельского поселения \_\_\_\_\_



*С.Н. Чекменев*

Заказчик \_\_\_\_\_

« *17* » *декабря* 2018г.

Исполнитель: *О.Н. Половодова* О.Н. Половодова

ВЫКОПИРОВКА

На часть земель, находящихся в ведении Фроловского сельского поселения с указанием испрашиваемого участка п. № 39 участка 831 ул. Центральная



М 1:2 000

Описание границ смежных землепользователей:

От А до земли \_\_\_\_\_  
 От Б до земли \_\_\_\_\_  
 От до земли \_\_\_\_\_

СОГЛАСОВАНО:



С.Н. Чекменев

Глава Фроловского сельского поселения \_\_\_\_\_

Заказчик \_\_\_\_\_

« 27 » декабря 2018г.

Исполнитель: \_\_\_\_\_ О.Н. Половодова



### ВЫКОПИРОВКА

На часть земель, находящихся в ведении Фроловского сельского поселения с указанием испрашиваемого участка *д. Мядри*



М 1:2 000

**Описание границ смежных землепользователей:**

От А до земли \_\_\_\_\_  
От Б до земли \_\_\_\_\_  
От \_\_\_\_\_ до земли \_\_\_\_\_

СОГЛАСОВАНО:

Глава Фроловского сельского поселения \_\_\_\_\_



*С.Н. Чекменев*

Заказчик \_\_\_\_\_

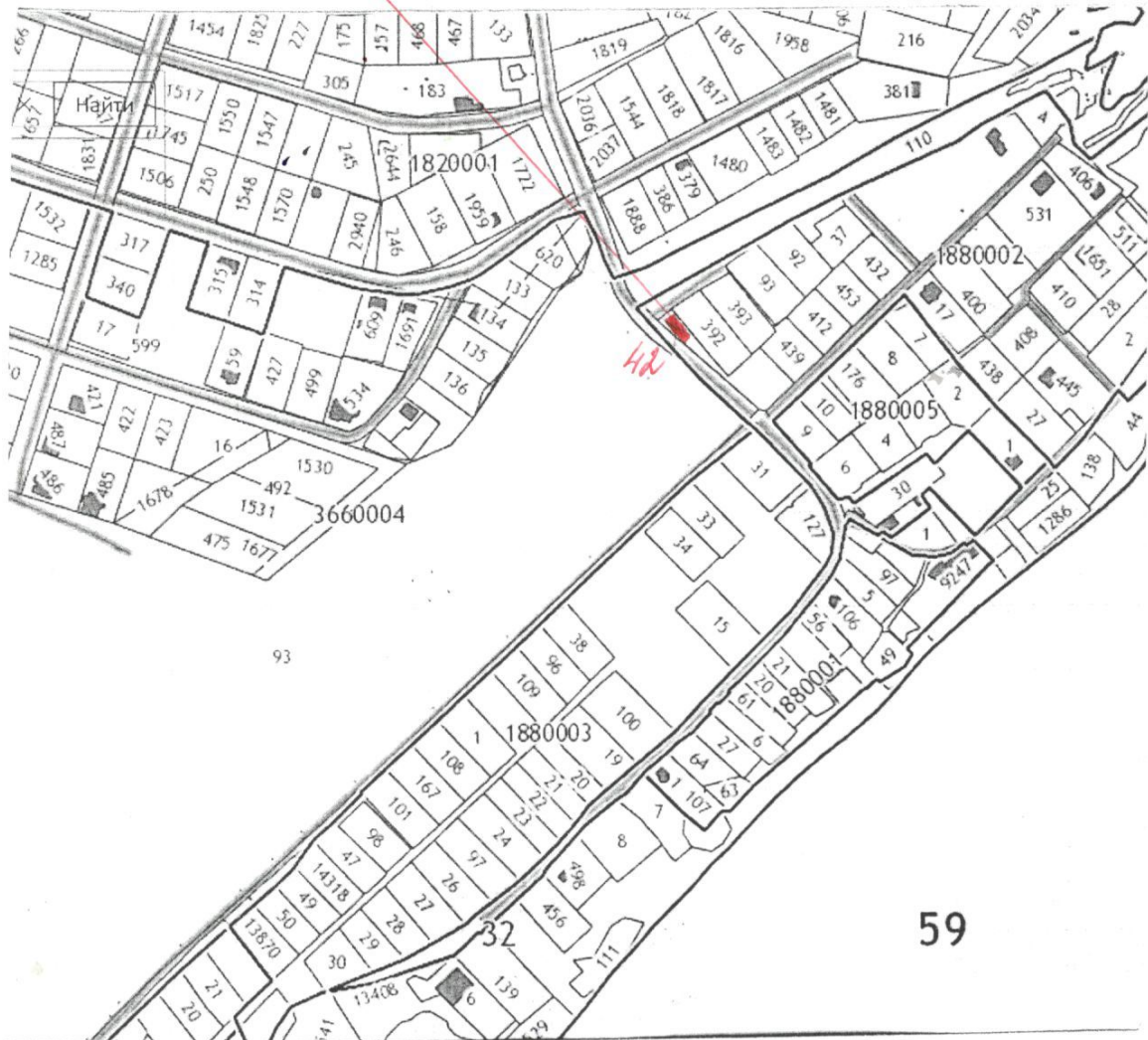
«*02*» *декабря* 2018г.

Исполнитель: *Pol* **О.Н. Половодова**



ВЫКОПИРОВКА

На часть земель, находящихся в ведении Фроловского сельского поселения с указанием испрашиваемого участка *д. Никишино*



М 1:2 000

Описание границ смежных землепользователей:

От А до земли \_\_\_\_\_  
 От Б до земли \_\_\_\_\_  
 От \_\_\_\_\_ до земли \_\_\_\_\_

СОГЛАСОВАНО:

Глава Фроловского сельского поселения



С.Н. Чекменев

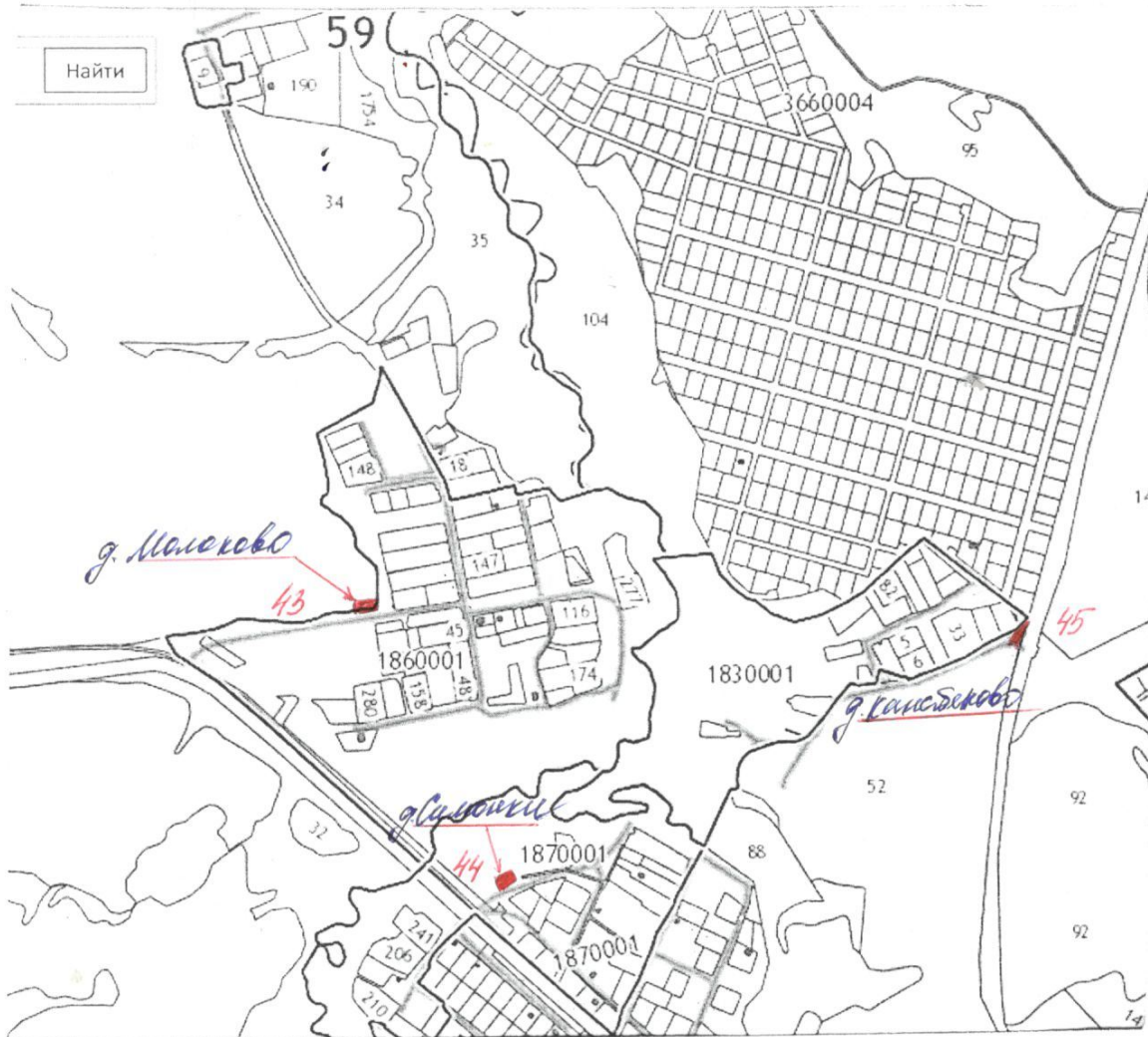
Заказчик \_\_\_\_\_

« 07 » *сентября* 2018г.

Исполнитель: *О.Н. Половодова* О.Н. Половодова

ВЫКОПИРОВКА

На часть земель, находящихся в ведении Фроловского сельского поселения с указанием испрашиваемого участка



М 1:2 000

Описание границ смежных землепользователей:

От А до земли \_\_\_\_\_  
 От Б до земли \_\_\_\_\_  
 От до земли \_\_\_\_\_

СОГЛАСОВАНО:

Глава Фроловского сельского поселения



С.Н. Чекменев

Заказчик \_\_\_\_\_

« 07 » декабря 2018г.

Исполнитель: О.Н. Половодова — О.Н. Половодова



ВЫКОПИРОВКА

На часть земель, находящихся в ведении Фроловского сельского поселения с указанием испрашиваемого участка *кв. 46*



М 1:2 000

Описание границ смежных землепользователей:

От А до земли \_\_\_\_\_  
 От Б до земли \_\_\_\_\_  
 От до земли \_\_\_\_\_

СОГЛАСОВАНО:

Глава Фроловского сельского поселения



*С.Н. Чекменев*

Заказчик \_\_\_\_\_

« *дт* » *декабря* 2018г.

Исполнитель: *О.Н. Половодова* О.Н. Половодова



ВЫКОПИРОВКА

На часть земель, находящихся в ведении Фроловского сельского поселения с указанием испрашиваемого участка *Около дома ТКО. Софиевский*



М 1:2 000

Описание границ смежных землепользователей:

От А до земли \_\_\_\_\_  
От Б до земли \_\_\_\_\_  
От \_\_\_\_\_ до земли \_\_\_\_\_

СОГЛАСОВАНО:

Глава Фроловского сельского поселения \_\_\_\_\_



Н. Чекменев

Заказчик \_\_\_\_\_

« 27 » декабря 2018г.

Исполнитель: *О.Н. Половодова* О.Н. Половодова