

РЕШЕНИЕ

о размещении объектов № 26

20.11.2018

с. Фролы, Фроловского с/п,
Пермского района, Пермского края

Администрация Фроловского сельского поселения Пермского муниципального района разрешает Открытому Акционерному обществу «Межрегиональная распределительная сетевая компания Урала» (ИНН 6671163413, ОГРН 1056604000970, почтовый адрес: 614017, г. Пермь, ул. Инженерная, д.17)

размещение объекта «Строительство КТПП 10/0,4кВ, ЛЭП 10кВ, оборудование учета э/э, Реконструкция ВЛ 10кВ Мартяново-1 (замена опоры) входящих в ЭСК ПС 110/10 кВ Кочкино, для электроснабжения садовых домов по адресу: Пермский край, Пермский район, Фроловское с/п,снт Солнечный» для размещения которого не требуется разрешение на строительство»

на землях, находящихся в муниципальной собственности Фроловского с/п,

на срок 1 год с 20.11.2018 г. по 19.11.2019 г.

Местоположение: Пермский край, Пермский район, Фроловское с/п, д.Огрызково, ул.Дорожная.

Приложение: схема предполагаемых к использованию земель или части земельного участка.

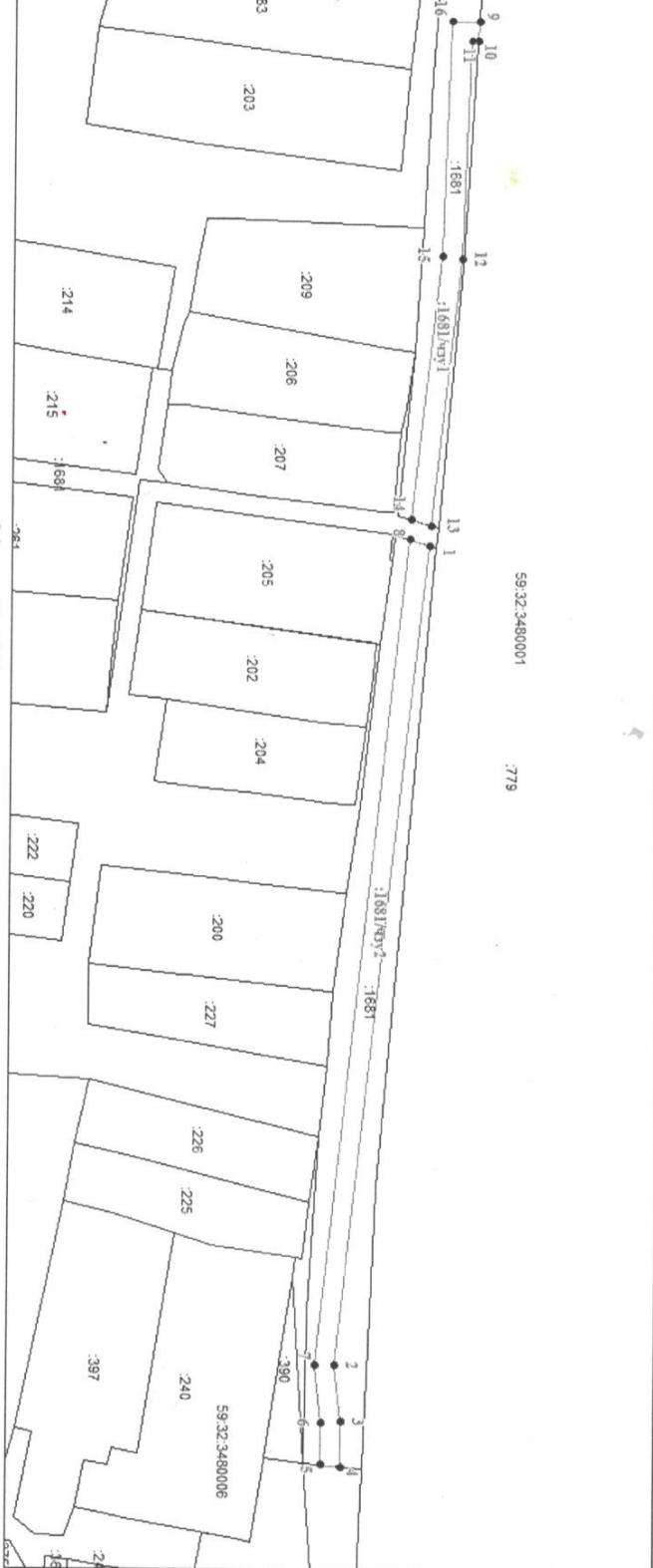
Глава администрации
сельского поселения



С.Н. Чекменев

**Схема предлагаемых к использованию земель
или части земельного участка**

Строительство КТПШ 10/0,4 кВ, ДЭП 10 кВ, оборудование учета э/э, Реконструкция ВЛ 10 кВ Мартыново-1 (замена опоры),
лих в ЭСК ПС 110/10 кВ Кочкино, для электроснабжения садовых домов по адресу: Пермский край, Пермский район,
Солонское с/п, снт Солонечный
Местоположение: Пермский край, Пермский район, Фроловское с/п, снт Солонечный
Лишь земель или части земельного участка, кв.м.: 1158
для земель: Земли населенных пунктов
решенного использования: -



Масштаб 1:1000

КАТАЛОГ КООРДИНАТ, М					
№ точки	X	Y	№ точки	X	Y
1	507600,90	223804,746	9	507610,25	223794,21
2	507583,09	2238213,31	10	507610,01	223794,623
3	507584,40	223822,458	11	507608,71	223794,625
4	507584,48	223823,73	12	507607,09	223798,92
5	507580,37	223823,41	13	507601,34	223804,50
6	507580,40	223822,481	14	507597,42	223804,32
7	507579,11	223821,31	15	507603,11	223798,48
8	507597,00	223804,631	16	507604,85	223794,218

Обозначения:
 Граница образованная часть граница, сведения о которой достояния для определения ее местоположения
 Существовавшая часть граница, сведения о которой достояния для определения ее местоположения
 Граница кадастрового квартала
 Граница населенного пункта
 Обозначение кадастрового квартала

Заявитель: _____ (полное, расшифровка подписи)
 МП _____ (для юридических лиц и
 индивидуальных предпринимателей)
 Верно _____