

РЕШЕНИЕ

о размещении объектов № 51

02.12.2019

с. Фролы, Фроловского с/п,
Пермского района, Пермского края

Администрация Фроловского сельского поселения Пермского муниципального района разрешает Казаковой Галине Федоровне, паспорт 57 13 № 057675 выдан 09.07.2013 ОУФМС России по Пермскому краю в Орджоникидзевском районе г.Перми, регистрация по адресу: Пермь, ул. Карбышева, д.74 кв.60

размещение объекта «элементы благоустройства территории, в том числе малые архитектурные формы, для размещения которого не требуется разрешение на строительство»

на землях, находящихся в муниципальной собственности Фроловского с/п

на срок 1 год с 02.12.2019 г. по 01.12.2020 г.

Местоположение: Пермский край, Пермский район, Фроловское с/п, д.Большая Мось

Приложение: схема предполагаемых к использованию земель или части земельного участка.

Глава администрации
сельского поселения

(подпись, печать)



С.Н. Чекменев

Схема предполагаемых к использованию земель или части земельного участка

Объект: Элементы благоустройства территории, в том числе малые архитектурные формы, за исключением некапитальных нестационарных строений и сооружений, рекламных конструкций, применяемых как составные части благоустройства территории.

Местоположение: Пермский край, Пермский район, Фроловское с/п, д. Большая Мось

Кадастровый номер земельного участка 59:32:3460001:1, 59:32:3460001:301

Площадь части земельного участка, кв.м.: 122 кв.м.

Категория земель: земли населенных пунктов

Вид разрешенного использования: -

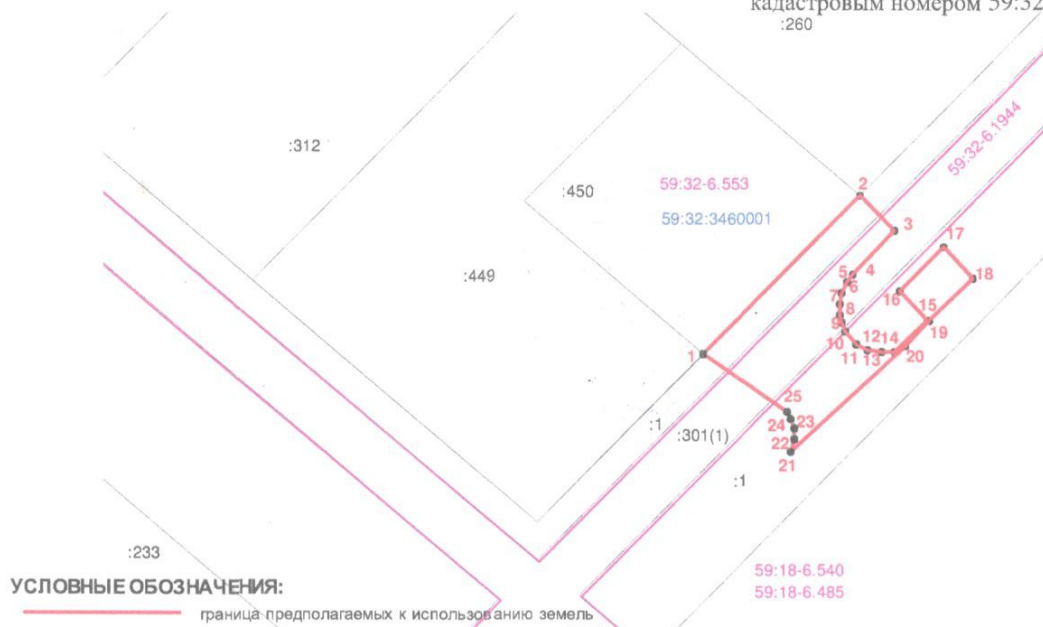
Система координат: МСК-59

Обозначение характерных точек границ	Координаты, м	
	X	Y
1	510481.99	2238223.81
2	510493.38	2238235.13
3	510490.84	2238237.69
4	510487.65	2238234.65
5	510487.10	2238234.21
6	510486.34	2238233.83
7	510485.60	2238233.65
8	510484.80	2238233.65
9	510484.22	2238233.78
10	510483.48	2238234.14
11	510482.57	2238234.93
12	510482.25	2238235.72
13	510482.02	2238236.72

Обозначение характерных точек границ	Координаты, м	
	X	Y
14	510482.04	2238237.64
15	510484.34	2238240.07
16	510486.53	2238238.02
17	510489.61	2238241.31
18	510487.42	2238243.36
19	510484.28	2238240.22
20	510482.55	2238238.43
21	510474.76	2238230.12
22	510475.76	2238230.38
23	510476.47	2238230.35
24	510477.21	2238230.14
25	510477.77	2238229.81

Описание границ смежных землепользователей:

от 1 точки до 2 точки - земельный участок с кадастровым номером 59:32:3460001:450
 от 2 точки до 1 точки - земельный участок с кадастровым номером 59:32:3460001:1, контур 1 земельного участка с кадастровым номером 59:32:3460001:301 :260



УСЛОВНЫЕ ОБОЗНАЧЕНИЯ:

- граница предполагаемых к использованию земель
- граница объекта недвижимости по сведениям ЕГРН
- номер поворотной точки
- 59:32:3460001 номер кадастрового квартала
- :449 номер объекта недвижимости по сведениям ЕГРН
- 59:32-6.553 реестровый номер зоны по сведениям ЕГРН
- границы зоны с особыми условиями использования территории согласно сведениям ЕГРН

Масштаб 1:500

Заявитель: _____

МП (для юр.лиц и ИП)

(подпись, расшифровка подписи)

Верно