

Схема предполагаемых к использованию земель или части земельного участка

Объект: ВКЛ-0,4 кВ, установка рубильника в РУ-0,4 кВ ТП-3321 для электроснабжения объекта по адресу: Пермский край, Пермский район, д. Жебреи, ул. Мира 3а

Местоположение: Пермский край, Пермский район, д. Жебреи, ул. Мира 3а, земли, государственная собственность право которых не разграничена.

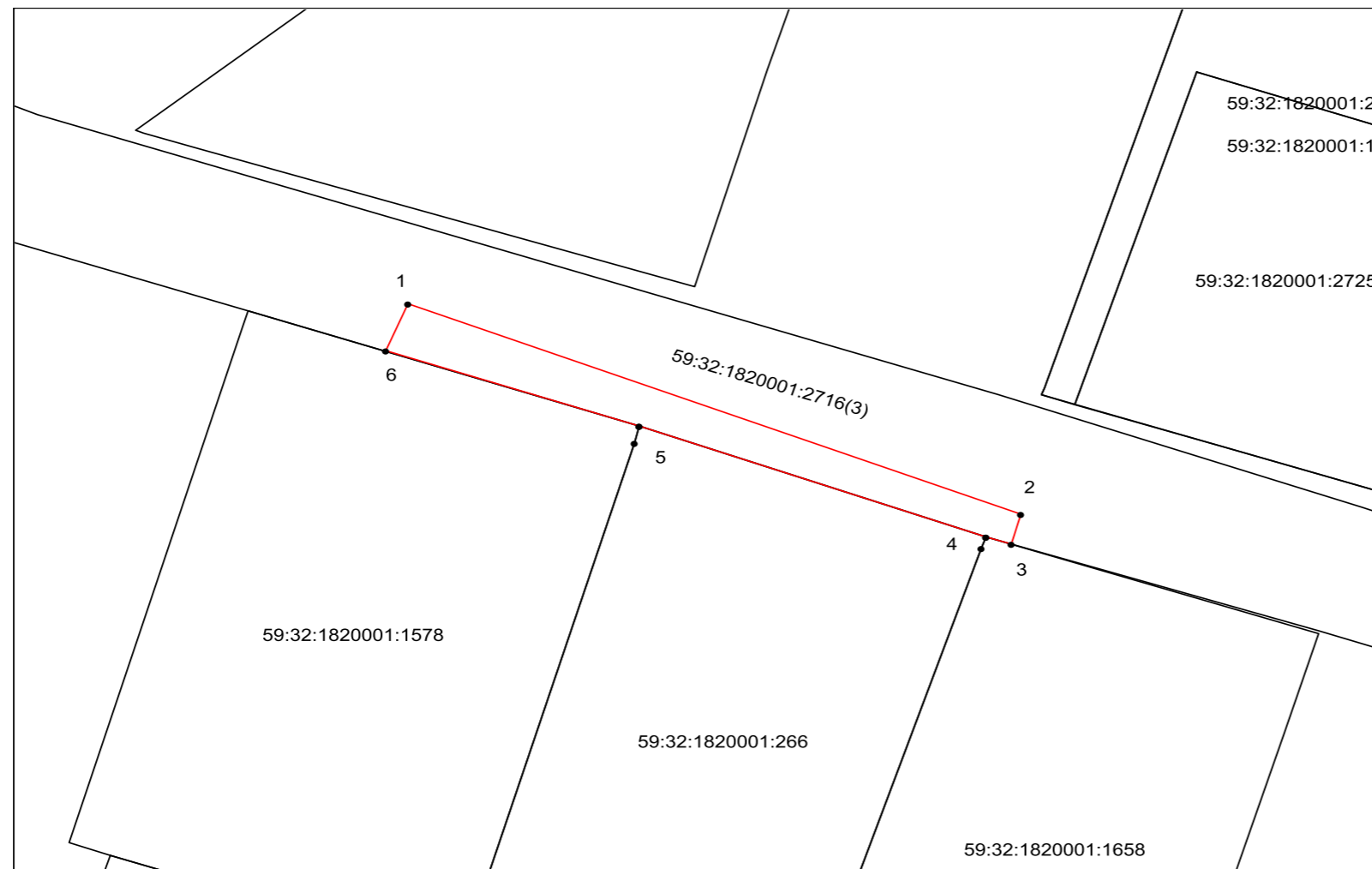
Площадь земель или части земельного участка, кв.м. : 204

Категория земель: земли населенных пунктов

Вид разрешенного использования земельного участка: градостроительные регламенты не действуют

Цель использования: ВКЛ-0,4 кВ, установка рубильника в РУ-0,4 кВ ТП-3321 для электроснабжения объекта по адресу: Пермский край, Пермский район, д. Жебреи, ул. Мира 3а

№№ п/п	Координаты	
	X	Y
1	508488,26	2258286,26
2	508468,73	2258337,60
3	508465,94	2258336,75
4	508466,61	2258334,57
5	508476,92	2258305,63
6	508483,96	2258284,41



Описание границ смежных землепользователей:

от точки 6 до точки 3 КН 59:32:1820001:2716(3)

от точки 3 до точки 4 КН 59:32:1820001:1658

от точки 4 до точки 5 КН 59:32:1820001:266

от точки 5 до точки 6 КН 59:32:1820001:1578

Условные обозначения:

- граница предполагаемых к использованию земель, земельного участка или части земельного участка
- граница земельного участка, сведения о котором внесены в ГКН
- 59:32:4070004 кадастровый номер квартала
- 59:32:4070004:1344 кадастровый номер земельного участка
- земли, находящиеся в собственности третьих лиц

Масштаб 1:500

Заявитель _____
подпись, расшифровка подписи