

Схема предполагаемых к использованию земель или части земельного участка

Объект: ВЛ-0,4кВ для электроснабжения объекта для ведения садоводства по адресу: Пермский край, Пермский район, Фроловское с/п, д. Жебреи (Чалова Г.В.)

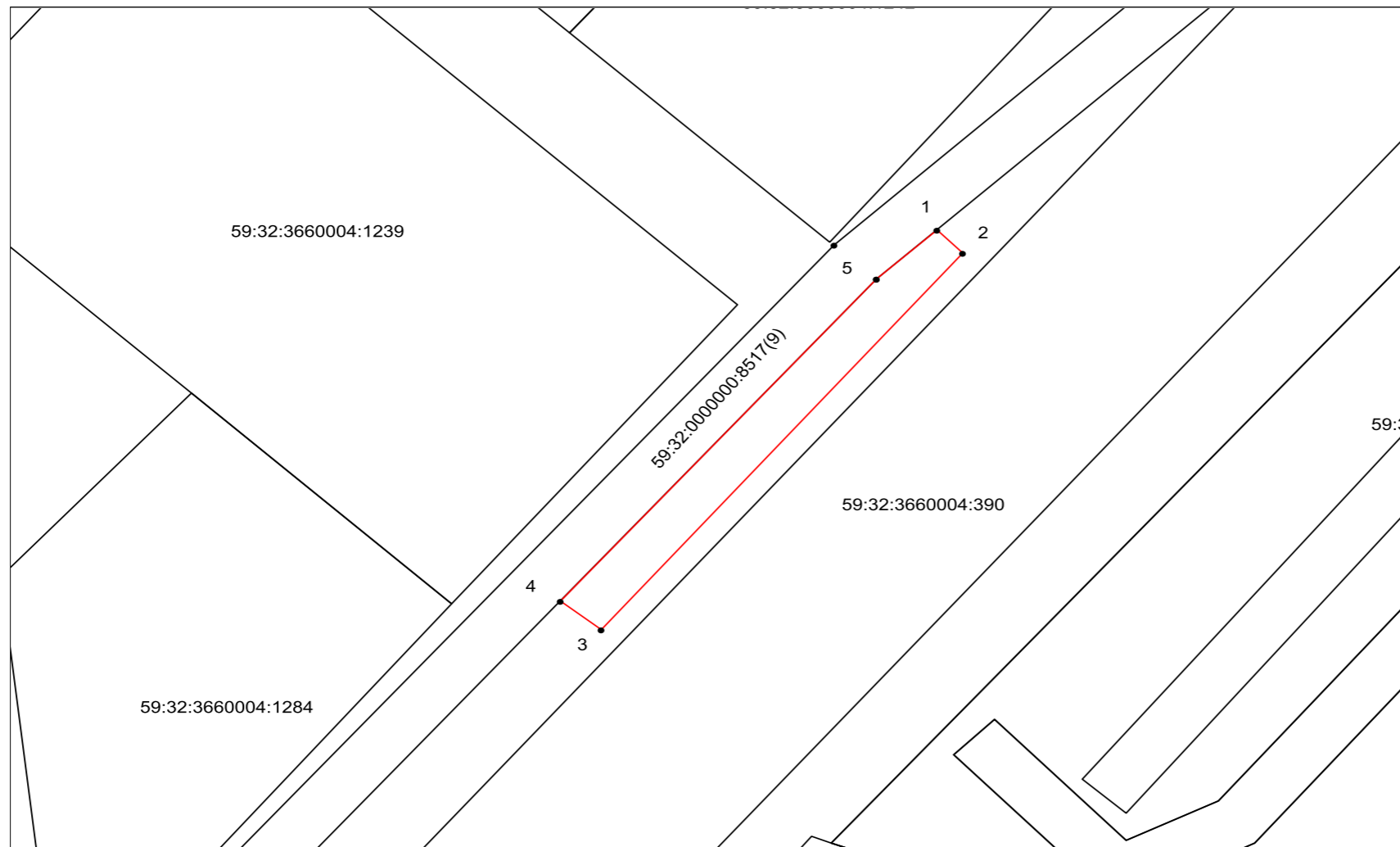
Местоположение: Пермский край, Пермский район, Фроловское с/п, д. Жебреи, земли, государственная собственность право которых не разграничена.

Площадь земель или части земельного участка, кв.м. : 204

Категория земель: Земли сельскохозяйственного назначения

Вид разрешенного использования земельного участка: градостроительные регламенты не действуют

Цель использования: ВЛ-0,4кВ для электроснабжения объекта для ведения садоводства по адресу: Пермский край, Пермский район, Фроловское с/п, д. Жебреи (Чалова Г.В.)



| №№ п/п | Координаты | |
|--------|------------|------------|
| | X | Y |
| 1 | 508317,02 | 2257916,62 |
| 2 | 508314,79 | 2257918,85 |
| 3 | 508278,13 | 2257887,24 |
| 4 | 508280,80 | 2257883,59 |
| 5 | 508312,24 | 2257911,31 |

Описание границ смежных землепользователей:

от точки 1 до точки 4 земли Фроловского с/п
от точки 4 до точки 1 КН 59:32:0000000:8517

Условные обозначения:

- граница предполагаемых к использованию земель, земельного участка или части земельного участка
- граница земельного участка, сведения о котором внесены в ГКН
- 59:32:4070004 кадастровый номер квартала
- 59:32:4070004:1344 кадастровый номер земельного участка
- земли, находящиеся в собственности третьих лиц

Масштаб 1:500

Заявитель _____
подпись, расшифровка подписи