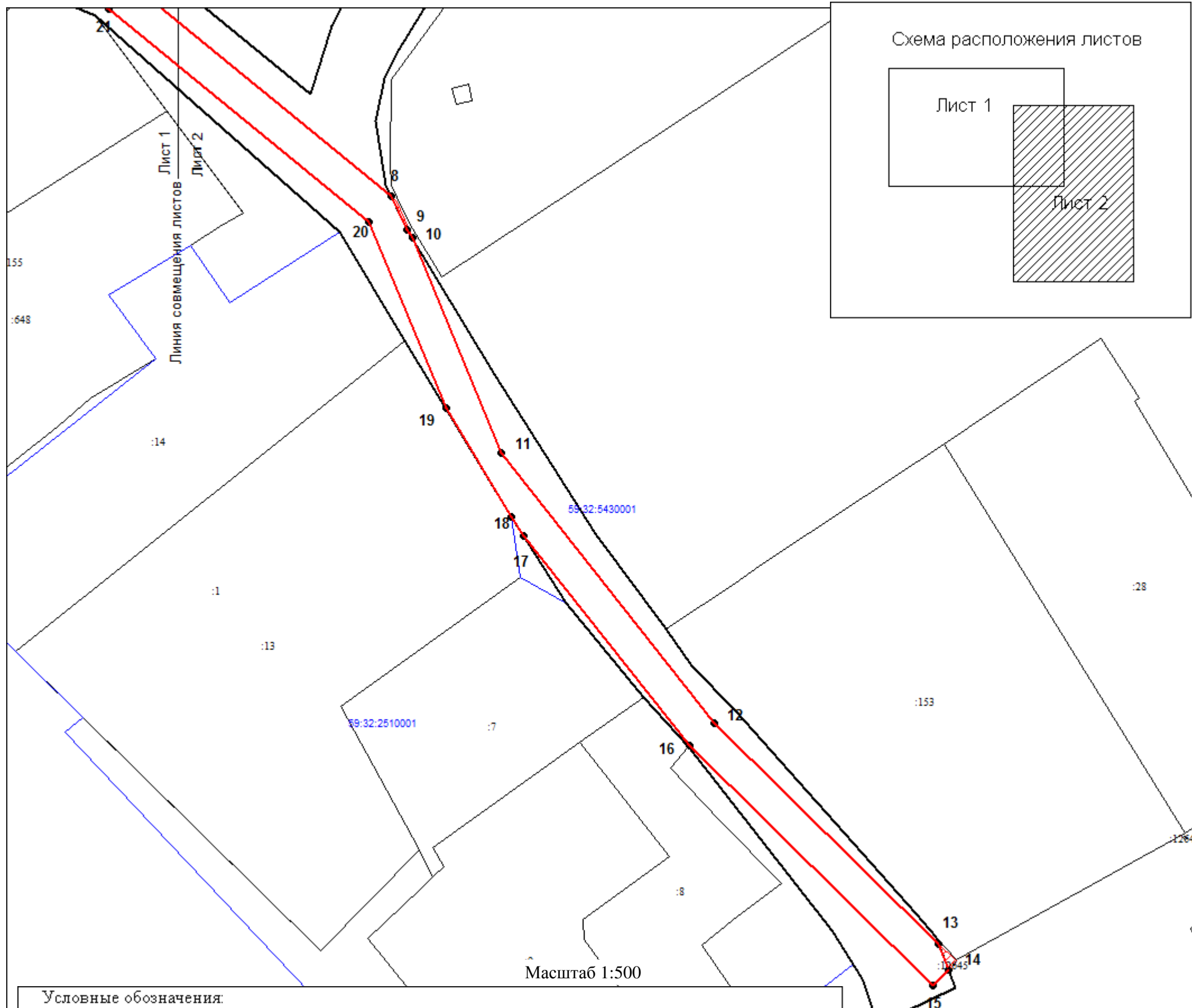


Схема предполагаемых к использованию земель или части земельного участка

Цель использования: ВЛ 0,4кВ от ближайшей опоры ВЛ 0,4 кВ от РУ-0,4 кВ ТП-6217 для электроснабжения индивидуального жилого дома по адресу: Пермский край, Пермский район, Фроловской с/п, д. Паздерино кад. номер зем. участка: 59:32:5430001:623
 Объект: ВЛ 0,4кВ от ближайшей опоры ВЛ 0,4 кВ от РУ-0,4 кВ ТП-6217 для электроснабжения индивидуальных жилых домов по адресу: Пермский край, Пермский район, Фроловской с/п, д. Паздерино кад. номер зем. участка: 59:32:5430001:623,624,625
 Цель использования: ВЛ 0,4кВ от ближайшей опоры ВЛ 0,4 кВ от РУ-0,4 кВ ТП-6217 для электроснабжения индивидуальных жилых домов по адресу: Пермский край, Пермский район, Фроловской с/п, д. Паздерино кад. номер зем. участка: 59:32:5430001:623
 Местоположение: Пермский край, Пермский район, Фроловское с/п, д. Паздерино, ул. Подлесная
 Площадь земель или части земельного участка, кв.м.: 1134
 Категория земель: Земли населенных пунктов
 Вид разрешенного использования: -

Описание границ смежных землепользователей:
 от 4 точки до 5 точки муниципальные земли
 от 5 точки до 6 точки земельный участок с К№ 59:32:5430001:150
 от 8 точки до 10 точки муниципальные земли
 от 13 точки до 14 точки муниципальные земли
 от 16 точки до 17 точки муниципальные земли
 от 17 точки до 19 точки земельный участок с К№ 59:32:2510001:1
 от 25 точки до 1 точки муниципальные земли

| КАТАЛОГ КООРДИНАТ, м | | | | | |
|----------------------|-----------|------------|-----------------|-----------|------------|
| № точки границы | X | Y | № точки границы | X | Y |
| 1 | 509853,76 | 2236547,22 | 15 | 509687,40 | 2236782,69 |
| 2 | 509851,68 | 2236563,71 | 16 | 509715,65 | 2236753,89 |
| 3 | 509840,48 | 2236591,75 | 17 | 509740,38 | 2236734,35 |
| 4 | 509822,78 | 2236646,52 | 18 | 509742,67 | 2236732,94 |
| 5 | 509810,20 | 2236675,87 | 19 | 509755,55 | 2236725,19 |
| 6 | 509810,80 | 2236676,53 | 20 | 509777,46 | 2236716,17 |
| 7 | 509806,00 | 2236687,52 | 21 | 509802,58 | 2236685,41 |
| 8 | 509780,51 | 2236718,76 | 22 | 509815,86 | 2236654,92 |
| 9 | 509776,52 | 2236720,68 | 23 | 509836,71 | 2236590,39 |
| 10 | 509775,59 | 2236721,25 | 24 | 509847,77 | 2236562,72 |
| 11 | 509750,25 | 2236731,67 | 25 | 509848,03 | 2236560,65 |
| 12 | 509718,36 | 2236756,80 | 26 | 509849,41 | 2236557,41 |
| 13 | 509692,32 | 2236783,34 | 27 | 509852,67 | 2236550,65 |
| 14 | 509689,24 | 2236784,47 | | | |



- Условные обозначения:**
- Вновь образованная часть границы, имеющиеся в ГКН сведения о которой достаточны для определения ее местоположения
 - :12641/чсy1 Обозначение обременения на земельном участке
 - Существующая часть границы, имеющиеся в ГКН сведения о которой местоположения
 - Граница кадастрового квартала
 - 59:32:3430001 Кадастровый номер кадастрового квартала
 - Полоса отвода под объект

Заявитель: _____ Шеленков Павел Георгиевич, действующий по доверенности от ОАО "МРСК Урала" - "Пермэнерго"
 (подпись, расшифровка подписи)

МП
 (для юридических лиц и
 индивидуальных предпринимателей)

Верно