

## Схема предполагаемых к использованию земель или части земельного участка

**Объект:** ЛЭП 0,4 кВ от первой опоры существующей ВЛ 0,4 кВ от ТП-6453 для электроснабжения садового дома по адресу: Пермский край, Пермский район, Фроловское с/п, с. Фролы, пер. Липогорский, 18, кад. номер зем. участка 59:32:3430010:51

**Местоположение:** Пермский край, Пермский район, Фроловское с/п

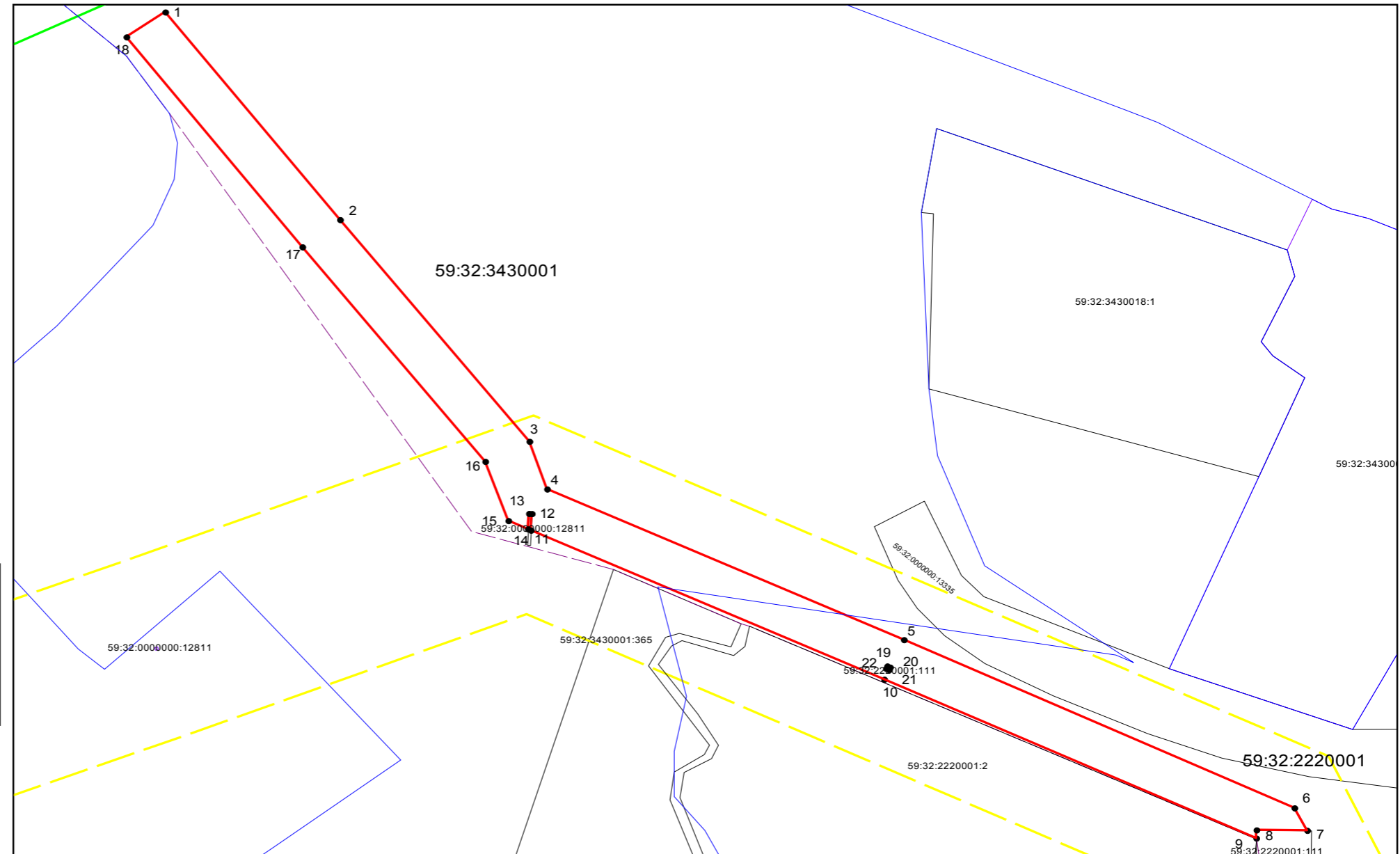
**Площадь земель или части земельного участка, кв.м:** 785

**Категория земель:**

**Вид разрешенного использования:**

Каталог координат, м

№ точки границы	X	Y
1	508825,37	2234102,90
2	508801,55	2234121,42
3	508776,13	2234141,49
4	508770,67	2234143,37
5	508753,39	2234181,17
6	508734,10	2234222,55
7	508731,53	2234223,90
8	508731,58	2234218,53
9	508730,64	2234218,50
10	508748,85	2234179,07
11	508765,95	2234141,64
12	508767,86	2234141,74
13	508767,87	2234141,44
14	508766,09	2234141,34
15	508767,05	2234139,26
16	508773,84	2234136,82
17	508798,44	2234117,43
18	508822,52	2234098,79
19	508750,38	2234179,4
20	508750,24	2234179,7
21	508749,96	2234179,58
22	508750,10	2234179,28



**Условные обозначения:**

- - границы земельного участка под объект предполагаемого для использования
- - существующая часть границы, имеющиеся в ГКН сведения о которой достаточны для определения ее местоположения
- - граница кадастрового квартала
- - - - зона с особыми условиями использования территорий
- 59:32:205000 - номер кадастрового квартала
- 59:32:2050001:62 - номер учтенного земельного участка

**Описание границ смежных землепользователей:**

- от точки 1 до точки 7 земли МО Фроловское с/п
- от точки 7 до точки 9 участок КН 59:32:2220001:111
- от точки 9 до точки 11 земли МО Фроловское с/п
- от точки 11 до точки 14 участок КН 59:32:0000000:12811
- от точки 14 до точки 1 земли МО Фроловское с/п
- от точки 19 до точки 19 участок КН 59:32:2220001:111

**Масштаб 1:500**

Заявитель: по доверенности от ОАО "МРСК Урала"

Владимирова А. Л.

подпись

